

# 삼상 전폐 외선형

THREE PHASE TOTALLY ENCLOSED FAN COOLED TYPE (HORIZONTAL TYPE)



최신의 설비와 축적된 기술로

최고의 모터를 생산하고 있습니다.

"에너지이용 합리화법" 제 15조 등에 따른 효율관리기자재 운용규정에  
기준하여 최저효율제 대상에 맞게 생산하고 있는 제품입니다.

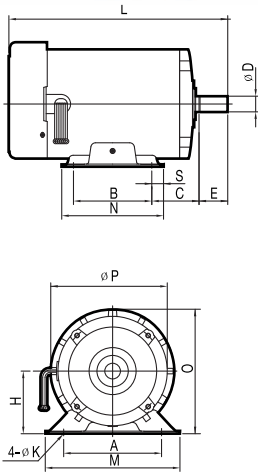


FIG1

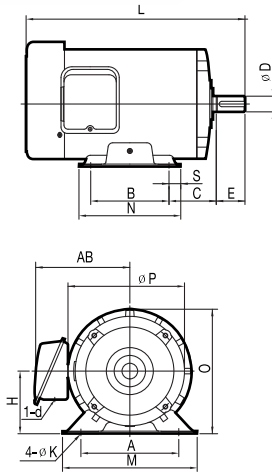


FIG2

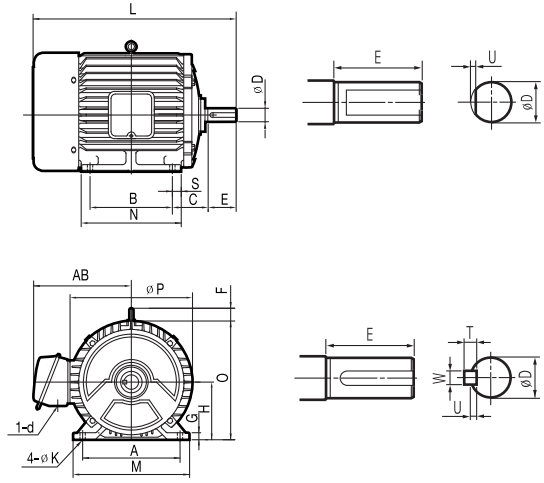


FIG3

TYPE	FRAME NO.	OUTPUT(kw)				INS. CLASS	FIG. NO.	DIMENSIONS(mm)												
		2P	4P	6P	8P			MOTOR BODY												
		H	A	B	C			E	L	M	N	O	øP	S	F	G				
TEFC	63(철판)	—	0.1/0.2	—	—	B	1	63	100	80	40	23	205.5	131	106	129	118	13	—	—
	71	0.4	0.2/0.4	0.2	—	B	3	71	112	90	45	30	232	135	110	149	152	10	—	8
	71(철판)	—	0.2/0.4	—	—	B	1	71	112	90	45	30	233	150	110	168	118	10	—	—
	80	0.75	0.4/0.75	0.2/0.4	0.2	B	3	80	125	100	50	40	264	150	125	168	174	12.5	—	10
	80(철판)	0.75	0.4/0.75	0.2/0.4	0.2	B	2	80	125	100	50	40	264	150	125	168	174	12.5	—	—
	90L	1.5/2.2	1.5	0.75	0.4	B	3	90	140	125	56	50	317	175	150	186	192	12.5	—	10
	100L	—	2.2	1.5	0.75	B	3	100	160	140	63	60	358	200	174	208	208	17	34	12
	112S	2.2	2.2	1.5	—	B	3	112	190	114	70	60	340	226	148	232	240	17	42	13
	112M	3.7	3.7	2.2	1.5	F	3	112	190	140	70	60	369	226	172	232	240	16	42	13
	132S	5.5/7.5	5.5	3.7	2.2	F	3	132	216	140	89	80	443.5	250	175	269	280	17.5	42	15
	132M	—	7.5	5.5	3.7	F	3	132	216	178	89	80	483.5	250	215	269	280	18.5	42	15
	160M	11/15	11	7.5	5.5	F	3	160	254	210	108	110	595	300	250	316	323	20	51	18
	160L	18.5	15	11	7.5	F	3	160	254	254	108	110	639	300	300	316	323	23	51	18
	180M	22	18.5/22	15	11	F	3	180	279	241	121	110	645	321	280	366	365	19.5	60	25
	180L	30	30	18.5/22	15	F	3	180	279	279	121	110	690	321	318	366	365	19.5	60	25
	200L	37/45	—	—	—	F	4	200	318	305	133	110	790	400	365	396	416	30	60	30
	—	—	37/45	30/37	18.5/22	F	4	200	318	305	133	140	820	400	365	396	416	30	60	30
	225S	55	—	—	—	F	4	225	356	286/311	149	110	805	432	375	463	475	46	60	30
	—	—	55	45	30	F	4	225	356	286/311	149	140	835	432	375	463	475	35.5	60	30
	250S	75	—	—	—	F	5	250	406	311/349	168	110	855	485	444	511	522	66.5	71	30
—	—	75	45/55	37	F	5	250	406	311/349	168	140	885	485	444	511	522	66.5	71	30	
250M	90	—	—	—	F	5	250	406	311/349	168	110	855	485	444	511	522	66.5	71	30	
—	—	90	75	45	F	5	250	406	349	168	140	960	485	522	511	522	55.5	71	30	
280S	110	—	—	—	F	6	280	457	368/419	190	110	1090	521	577	589	606	51.5	—	37	
—	—	110	90	55	F	6	280	457	368/419	190	170	1096	521	488	589	606	34.5	—	37	
280M	132	—	—	—	F	6	280	457	368/419	190	110	1090	521	577	589	606	51.5	—	37	
—	—	132	110	75	F	6	280	457	368/419	190	170	1096(1150)	521	488(577)	589	606	34.5	—	37	
315S	**	160	132	90	F	6	315	508	406/457	216	170	1240	628	605	638	650	54	—	35	
315M	**	200	160	110	F	6	315	508	406/457	216	170	1240	628	605	638	650	54	—	35	

① 외관 및 규격은 제품성능 개선을 위해 예고없이 변경될 수 있습니다.

② 중량(kg)은 동일 프레임 번호의 평균중량입니다.

③ ※는 직결 TYPE BEARING 사용이며 BLET(PULLEY)전동 일때는 ROLLER(NUM) BEARING입니다.

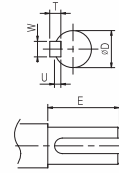
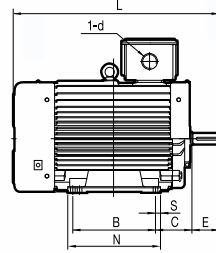
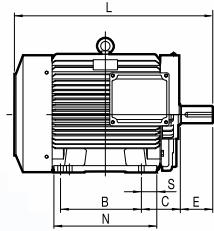
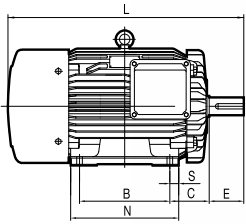
④ 0.75kW, 1.5kW(4P)은 알루미늄 프레임으로 제작 가능 합니다.

⑤ \*표시는 직방형( )을 치수입니다.

⑥ ()안의 치수는 6P, 8P치수입니다.

⑦ 160M 프레임 이상은 주문형으로 단자박스 상부 TYPE 가능합니다.

⑧ "—" 표시는 KS규격의 MODEL입니다.



SHAFT EXTENSION

[적용공차]  
KS C 4202  
JEM 1400

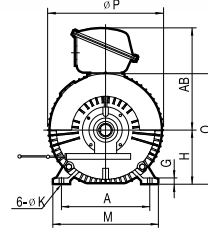
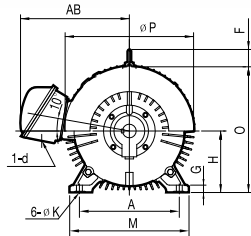
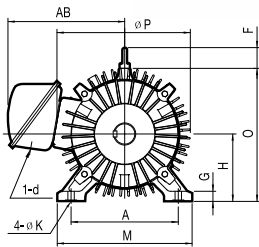


FIG4

FIG5

FIG6

DIMENSIONS(mm)							BEARING NO.						WEIGHT(kg)		
MOTOR BODY		SHAFT					2P		4P		6P/8P		2P	4P	6P/8P
AB	d (철판/주물)	ØK	ØD	W	U	T	DRIVE	OPP_DRIVE	DRIVE	OPP_DRIVE	DRIVE	OPP_DRIVE			
—	—	7*21	11j6	—	1	—	—	—	6202ZZ	6202ZZ	—	—	—	5.5	—
134	Ø 22/—	7	14j6	5	3	5	6203ZZ	6203ZZ	6203ZZ	6203ZZ	6203ZZ	6203ZZ	9	11	11
—	—	7*21	14j6	5	3	5	6202ZZ	6202ZZ	6202ZZ	6202ZZ	—	—	7.5	8	—
144	Ø 22/PF 3/4"	10	19j6	6	3.5	6	6204ZZ	6203ZZ	6204ZZ	6203ZZ	6204ZZ	6203ZZ	15	14/14	14
125	Ø 22/PF 3/4"	10*28	19j6	6	3.5	6	6204ZZ	6203ZZ	6204ZZ	6203ZZ	6204ZZ	6203ZZ	10	8/9.3	9.5
166	Ø 22/PF 3/4"	10	24j6	8	4	7	6205ZZ	6204ZZ	6205ZZ	6204ZZ	6205ZZ	6204ZZ	24	24	24
168	Ø 22/PF 3/4"	12	28j6	8	4	7	—	—	6206ZZ	6205ZZ	6206ZZ	6205ZZ	—	29	29
187	Ø 22/PF 3/4"	12	28j6	8	4	7	6206ZZ	6205ZZ	6206ZZ	6205ZZ	6206ZZ	6205ZZ	32	32	32
187	Ø 22/PF 3/4"	12	28j6	8	4	7	6206ZZ	6205ZZ	6206ZZ	6205ZZ	6206ZZ	6205ZZ	42	42	38
213	Ø 42/PF1 1/4"	12	38k6	10	5	8	6208ZZ	6206ZZ	6208ZZ	6206ZZ	6208ZZ	6206ZZ	65/68	58	64
213	Ø 42/PF1 1/4"	12	38k6	10	5	8	—	—	6208ZZ	6206ZZ	6208ZZ	6206ZZ	—	70	70
265	Ø 45/PF1 1/2"	15	42k6	12	5	8	6309ZZC3	6307ZZ	6309ZZ	6307ZZ	6309ZZ	6307ZZ	110/124	107	105
265	Ø 45/PF1 1/2"	15	42k6	12	5	8	6309ZZC3	6307ZZ	6309ZZ	6307ZZ	6309ZZ	6307ZZ	134	122	143
286	Ø 45/PF 2"	15	48k6	14	5.5	9	6311ZZC3	6309ZZ	6311ZZ	6309ZZ	6311ZZ	6309ZZ	177	170/185	166
286	Ø 45/PF 2"	15	55m6	16	6	10	6312ZZC3	6309ZZ	6312ZZ	6309ZZ	6312ZZ	6309ZZ	224	210	190/210
368	Ø 80/PF2 1/2"	19	55m6	16	6	10	6313ZZC3	6212ZZ	—	—	—	—	285/340	—	—
368	Ø 80/PF2 1/2"	19	60m6	18	7	11	—	—	6313ZZ	6212ZZ	6313ZZ	6212ZZ	—	290/310	250/335
425	Ø 80/PF2 1/2"	19	55m6	16	6	10	6312C3	6312C3	—	—	—	—	375	—	—
425	Ø 80/PF2 1/2"	19	65m6	18	7	11	—	—	6315ZZ	6212ZZ	6315ZZ	6212ZZ	—	340	445
428	Ø 80/PF2 1/2"	24	55m6	16	6	10	6313C3	6313C3	—	—	—	—	490	—	—
428	Ø 80/PF2 1/2"	24	75m6	20	7.5	12	—	—	※6218	6314ZZ	※6218	6314ZZ	—	490	450
428	Ø 80/PF2 1/2"	24	55m6	16	6	10	6313C3	6313C3	—	—	—	—	510	—	—
428	Ø 80/PF2 1/2"	24	75m6	20	7.5	12	—	—	※6218	6314ZZ	※6218	6314ZZ	—	550	495
561	—/PF 3"	24	55m6	16	6	10	6314C3	6314C3	—	—	—	—	810	—	—
561	—/PF 3"	24	85m6	22	9	14	—	—	※6318	6315ZZ	※6318	6315ZZ	—	800	860
561	—/PF 3"	24	55m6	16	6	10	6314C3	6314C3	—	—	—	—	830	—	—
561	—/PF 3"	24	85m6	22	9	14	—	—	※6318	6315ZZ(6318)	※6318	6315ZZ(6318)	—	860	910
569	—/PF 3"	28	95m6	25	9	14	**	**	※6320	6318	※6320	6318	—	1100	1100
569	—/PF 3"	28	95m6	25	9	14	**	**	※6320	6318	※6320	6318	—	1150	1150

① 'd' 치수는 철판단자박스 / 주물단자박스 치수이며, 45kW 이상 2/4/6P는 주물단자 박스가 표준이며, 그 외는 철판단자박스가 표준입니다.

② 280Fr. 이상 단자박스 'd' 치수는 제조년월 2008년 5월부터 적용됨. (기존 Ø80Hole는 별도 주문바랍니다.)

③ 표시는 공장에 별도 문의 바랍니다.

④ 기존의 표준모델을 기준한 치수입니다.

단, 디자인 개선형 New Model은 외관 및 치수가 다를 수 있으므로 확인이 필요합니다.