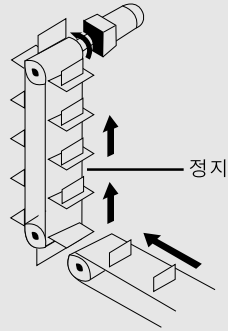


ELECTROMAGNETIC BRAKE MOTOR (전원 OFF시 작동방식 ; B Type)



INDEX

ELECTRO MAGNETIC BRAKE MOTOR의 특징	88
6W (□70mm)	90
10W (□70mm)	93
15W (□80mm)	95
25W (□80mm)	97
40W (□90mm)	99
60W (□90mm)	102
90W (□90mm)	105
120W (□90mm)	107
150W (□90mm)	109
180W (□90mm)	111
200W (□90mm)	113

■ 특 징

● 전자(電磁) BRAKE MOTOR의 개요(전원 OFF시 작동방식)

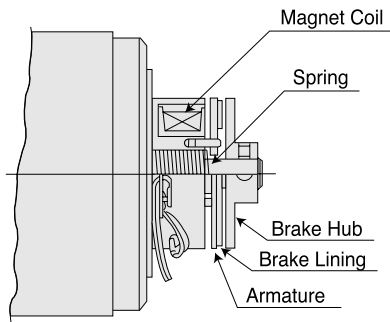
교류 무여자작동형(無勵磁作動型) 電磁 BRAKE를 MOTOR後部에 직결. 전원 OFF와 동시에 MOTOR는 순간정지하고 부하를 유지합니다. 전원 OFF일 때 MOTOR가 정지하면서 부하를 유지하게 되므로 긴급시(전원 OFF시) 안전 BRAKE 기능이 필요한 곳과 수직으로 BRAKE 기능이 필요한 곳에 적합합니다.

● 작동

- 전자 BRAKE MOTOR는 전원 OFF시 MOTOR 단독으로 사용할 경우 1~4회전 OVER RUN 합니다.(INDUCTION MOTOR 는 전원 OFF시 30~40회전 OVER RUN 하며 REVERSIBLE MOTOR는 5~6회전 OVER RUN 합니다.)
- 빈번한 순시 정역회전이 가능하며 간단한 절환으로 1분에 6회 정지가 가능합니다. (단, 3초 이상의 정지시간 확보요망) (주의 : 이러한 사항들은 단순히 BRAKE의 반응만을 토대로 한 최대수치이므로 실제로는 다소 차이가 있을 수 있습니다. 또한, 실제 적용시에는 MOTOR의 표면온도가 90℃(144°F) 이하가 되도록 주의하여 주십시오.)
- MOTOR와 BRAKE 는 동일한 교류전원으로 사용할 수 있습니다.

● 구조

당사의 전자 BRAKE MOTOR는 무여자작동형으로 COIL에 전압을 인가하면 SPRING에 의해 억제된 ARMATURE가 흡입되어 ARMATURE와 BRAKE LINING사이에 틈이 발생되고 제동이 해제되어 MOTOR 는 자유롭게 회전하게 됩니다. 반대로 COIL에 전압을 OFF하면 ARMATURE와 SPRING의 탄성에 의해 BRAKE LINING에 압력이 가해져 제동력이 발생하여 MOTOR가 정지하게 됩니다. 아래 그림을 참조하여 주십시오.



■ Electromagnetic Brake Motor Line-Up

설치치수 □mm (in.)	출력 W	Type	전원(전압)					Page
			단 상		삼 상			
			100/110/115V	200/220/230V	200/220/230V	380 V	440V	
70 (2,76)	6	LEAD선 단자 BOX	● -	● -				90
	10	LEAD선 단자 BOX	● -	● -				93
80 (3,15)	15	LEAD선 단자 BOX	● ●	● ●	● ●	● ●	● ●	95
	25	LEAD선 단자 BOX	● ●	● ●	● ●	● ●	● ●	97
90 (3,54)	40	LEAD선 단자 BOX	● ●	● ●	● ●	● ●	● ●	99
	60	LEAD선 단자 BOX	● ●	● ●	● ●	● ●	● ●	102
	90	LEAD선 단자 BOX	● ●	● ●	● ●	● ●	● ●	105
	120	LEAD선 단자 BOX	● ●	● ●	● ●	● ●	● ●	107
	150	LEAD선 단자 BOX	- -	- -	● ●	● ●	● ●	109
	180	LEAD선 단자 BOX	- -	● ●	- -	- -	- -	111
	200	LEAD선 단자 BOX	- -	- -	● ●	● ●	● ●	113

■ 일반사양

항 목	사 양
절연저항	상온, 상습에서 MOTOR 정격운전 후 MOTOR의 COIL 과 CASE 사이를 DC500V MEGA로 측정한 값이 100 _{MΩ} 이상.
절연내압	상온, 상습에서 MOTOR 정격운전 후 MOTOR의 COIL 과 CASE 사이에 50 Hz 또는 60 Hz, 1.5KV 를 1분간 인가해도 이상이 없음.
온도상승	GEARHEAD 또는 이와 동등한 방열판을 장착하고 정격운전 후 저항법으로 권선의 온도상승을 측정한 값이 80℃ 이하
절연등급	B종 [130℃]
과열보호장치	50Hz TYPE 및 수출용 제품은 THERMAL PROTECTOR 내장(자동복귀형) 개방 : 130℃ ± 5℃, 복귀 : 82℃ ± 15℃ 그 밖의 MOTOR는 주문에 의해 부착가능.
사용주위온도	-10℃ ~ +40℃ [삼상 200VAC : -10℃ ~ +50℃] (동결되지 않을 것)
사용주위습도	85% 이하 (이슬이 맺히지 않을 것)

ELECTROMAGNETIC BRAKE MOTOR

(전원 OFF시 브레이크작동타입)

6W

□70mm(2.76in.)

LEAD선 TYPE



LEAD선 TYPE MOTOR

Motor 사양 - 30분 정격



Model 7BDG□-6G : 처절 SHAFT 7BDS□-6 : 동근(丸) SHAFT		정격 시간	출력		전압	주파수	전류	기동 TORQUE			정격 TORQUE			정격 회전속도	콘덴서 용량	
LEAD 선 TYPE	단자 BOX TYPE		HP	W				VAC	Hz	A	gfcM	mNm	oz-in		gfcM	mNm
7BDG(S)1-6G	-	30분	1/125	6	단상 110	60	0.35	500	50	7	620	62	9	1400	3.0	250
TP 7BDG(S)B-6G	-				단상 115	60					620	62	9			
TP 7BDG(S)C-6G	-	30분	1/125	6	단상 220	50	0.19	500	50	7	744	74	11	1300	1.0	400
7BDG(S)2-6G	-				단상 220	60					620	62	9			
TP 7BDG(S)E-6G	-				단상 230	50					744	74	11			
TP 7BDG(S)F-6G	-				단상 230	60					620	62	9			

* 상기 품명중 색이 칠해진 부분은 국내용(60Hz)입니다.

TP THERMAL PROTECTOR가 내장되어 있습니다. MOTOR가 어떠한 원인에 의해 과열되면 THERMAL PROTECTOR가 작동해 MOTOR를 정지시킵니다. MOTOR의 온도가 내려 가면 자동적으로 운전을 다시 시작하므로 점검작업은 반드시 전원을 끈 상태에서 실시하여 주십시오. 단상 50Hz 및 수출용 MOTOR의 경우에는 THERMAL PROTECTOR가 기본 적으로 부착되며 그 외의 경우에는 주문에 의해 부착됩니다. F2 타력FAN을 부착하면 10℃이상의 온도저하로 냉각효과를 높일 수 있습니다.

GEARHEAD 설치시의 최대 허용 TORQUE

60Hz

품명	회전속도(rpm)	600	500	360	300	240	200	144	120	100	72	60	50	45	36	30	24	20	18	15	12	10
Motor/Gearhead	감속비	3	3.6	5	6	7.5	9	12.5	15	18	25	30	36	40	50	60	75	90	100	120	150	180
7BDG□-6G / 7GBD□BMH	kgf cm	1.0	1.2	1.7	2.0	2.5	3.0	4.2	5.1	6.1	7.5	9.1	11	12.5	14	16	20	24	27	30	30	30
	N.m	0.10	0.12	0.17	0.20	0.25	0.30	0.42	0.50	0.60	0.75	0.89	1.1	1.2	1.4	1.6	2.0	2.4	2.7	3	3	3
	lb-in	0.88	1.06	1.50	1.77	2.2	2.6	3.7	4.4	5.3	6.6	7.9	9.7	10.6	12.4	14	18	21	24	26	26	26

50Hz

품명	회전속도(rpm)	500	416	300	250	200	166	120	100	83	60	50	41	38	30	25	20	16	15	15	10	8.3
Motor/Gearhead	감속비	3	3.6	5	6	7.5	9	12.5	15	18	25	30	36	40	50	60	75	90	100	120	150	180
7BDG□-6G / 7GBD□BMH	kgf cm	1.2	1.4	2.0	2.4	3.0	3.6	5.1	6.1	7.1	8.9	11	13	15	16	19	24	29	30	30	30	30
	N.m	0.12	0.14	0.20	0.24	0.30	0.36	0.50	0.60	0.71	0.89	1.1	1.3	1.5	1.6	1.9	2.4	2.9	3	3	3	3
	lb-in	1.06	1.24	1.77	2.1	2.6	3.2	4.4	5.3	6.3	7.9	9.7	11	13	14	17	21	26	26	26	26	26

* MOTOR의 품명중 □에는 PHASE&VOLTAGE의 코드가 들어갑니다.(PRODUCT CODE 표 참조)

* GEARHEAD와 중간 GEARHEAD는 별매입니다.

* GEARHEAD의 품명중 □에는 감속비가 들어갑니다. 색이 칠해진 부분은 MOTOR 출력축과 같은 방향, 그 외 흰색부분은 반대방향입니다.

* 회전속도는 MOTOR 동기회전속도(50Hz : 1500rpm, 60Hz : 1800rpm)를 기준으로 감속비로 나누어 계산합니다. 실제회전 속도는 부하의 크기에 따라 표시보다 2-20% 정도 느립니다.

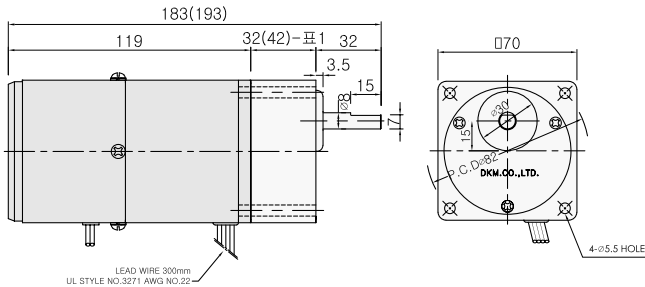
Dimension

● 리드선 TYPE

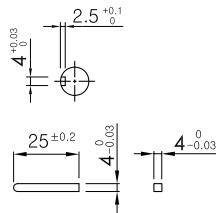
◆ GEARED MOTOR

* MOTOR MODEL : 7BDG□-6G (NO FAN)

* GEARHEAD MODEL : 7GB□ 3BMH - 7GB□ 180BMH



◆ KEY SPEC



◆ GEARHEAD 출력축 사양

MODEL	출력축 구분
D-CUT TYPE	★
7GBD3BMH ~7GBD180BMH	
KEY TYPE	
7GBK3BMH ~7GBK180BMH	

◆ WEIGHT

PART		WEIGHT(Kg)
MOTOR		1.3
GEAR HEAD	7GB□ 3BMH - 7GB□ 180BMH	0.36
	7GB□ 25BMH - 7GB□ 30BMH	0.44
	7GB□ 36BMH - 7GB□ 180BMH	0.5

◆ 32(42)-표1

SIZE(mm)	GEAR RATIO
32	7GB□ 3BMH - 7GB□ 180BMH
42	7GB□ 25BMH - 7GB□ 180BMH

◆ MOTOR 출력축 사양

MODEL	출력축 구분
GEAR TYPE	
7BDG□-6G	

* 상기 표는 출력축의 사양으로서 주문에 의해 제조되며 ★표시는 공장출하시 기본사양입니다.

■ 결선도

단 상			
	<p>SW1 는 모터와 BRAKE 를 작동시킵니다. SW1 이 ON되면 모터가 작동하고 동시에 BRAKE 가 작동하여 부하를 유지시킵니다. (모터가 정지했을 때, BRAKE 를 풀기 위해서는 BRAKE에 연결된 LEAD선(노란색)에 전원을 연결하십시오.)</p> <p>회전방향을 변경하려면 CW 방향은 SW2 를 CW 에 접점하고 CCW 방향은 SW2 를 CCW 에 접점하십시오.</p>		
	SWITCH 접점용량		비고
Switch	단상 110, 115VAC 입력	단상 220, 230VAC 입력	
SW1	125 VAC 3A 이상 (유도부하)	250 VAC 1.5A 이상 (유도부하)	연동일것
SW2			-

삼 상			
	<p>SW1 는 모터와 BRAKE 를 작동시킵니다. SW1 이 ON되면 모터가 작동하고 동시에 BRAKE 가 작동하여 부하를 유지시킵니다. (모터가 정지했을 때, BRAKE 를 풀기 위해서는 BRAKE에 연결된 LEAD선(노란색)에 전원을 연결하십시오.)</p> <p>회전방향을 변경하려면 U,V, W 중 두개를 변경하여 연결하여 주십시오.</p>		
	SWITCH 접점용량		비고
Switch	250 VAC 1.5A 이상 (유도부하)		
SW1	250 VAC 1.5A 이상 (유도부하)		연동일것

- 회전방향은 모터의 SHAFT 끝부분에서 봤을 때의 방향입니다.
- CW는 시계방향이고 CCW는 시계반대방향입니다.
- Ro 와 Co 는 SURGE 흡수회로에 대한 것입니다. [Ro=5~200 Ω , Co=0.1~0.2μF, 200W(400WV)]

ELECTROMAGNETIC BRAKE MOTOR

(전원 OFF시 브레이크작동타입)

10W

□70mm(2.76in.)

LEAD선 TYPE



LEAD선 TYPE MOTOR

Motor 사양 - 30분 정격



Model 7BDG□-10G : 차절 SHAFT 7BDS□-10 : 동근(丸) SHAFT		정격 시간	출력		전압 VAC	주파수 Hz	전류 A	기동 TORQUE			정격 TORQUE			정격 회전속도 r/min	콘덴서 용량	
LEAD선 TYPE	단자 BOX TYPE		HP	W				gcm	mN,m	oz-in	gcm	mN,m	oz-in		μF	VAC
7BDG(S)1-10G	-	30분	1/75	10	단상 110	60	0,40	650	65	9	850	85	12	1400	3,5	250
TP 7BDG(S)B-10G	-				단상 115	60					850	85	12			
TP 7BDG(S)C-10G	-	30분	1/75	10	단상 220	50	0,27	650	65	9	1020	102	14	1300	1,5	400
7BDG(S)2-10G	-				단상 220	60					850	85	12			
TP 7BDG(S)E-10G	-				단상 230	50	0,27				1020	102	14	1300		
TP 7BDG(S)F-10G	-				단상 230	60	0,25				850	85	12	1450		

* 상기 품명중 색이 칠해진 부분은 국내용(60Hz)입니다.

Ⓧ THERMAL PROTECTOR가 내장되어 있습니다. MOTOR가 어떠한 원인에 의해 과열되면 THERMAL PROTECTOR가 작동해 MOTOR를 정지시킵니다. MOTOR의 온도가 내려 가면 자동적으로 운전을 다시 시작하므로 점검작업은 반드시 전원을 끈 상태에서 실시하여 주십시오. 단상 50Hz 및 수출용 MOTOR의 경우에는 THERMAL PROTECTOR가 기본 적으로 부착되며 그 외의 경우에는 주문에 의해 부착됩니다. F2 타력FAN을 부착하면 10℃이상의 온도저하로 냉각효과를 높일 수 있습니다.

GEARHEAD 설치시의 최대 허용 TORQUE

60Hz

품명	회전속도(rpm)	600	500	360	300	240	200	144	120	100	72	60	50	45	36	30	24	20	18	15	12	10
Motor/Gearhead	감속비	3	3.6	5	6	7.5	9	12.5	15	18	25	30	36	40	50	60	75	90	100	120	150	180
7BDG□-10G / 7GBD□BMH	kgf·cm	1.5	1.9	2.5	3.2	4.0	4.9	6.7	8.0	9.7	1.2	15	18	20	22	26	32	40	40	40	40	40
	N·m	0.15	0.19	0.25	0.32	0.40	0.49	0.67	0.80	0.97	1.2	1.5	1.8	2.0	2.2	2.6	3.2	4	4	4	4	4
	lb-in	1.32	1.68	2.21	2.83	3.5	4.3	5.9	7.1	8.6	10.6	13.2	15.9	17.7	20	23	28	35	35	35	35	35

50Hz

품명	회전속도(rpm)	500	416	300	250	200	166	120	100	83	60	50	41	38	30	25	20	16	15	15	10	8.3
Motor/Gearhead	감속비	3	3.6	5	6	7.5	9	12.5	15	18	25	30	36	40	50	60	75	90	100	120	150	180
7BDG□-10G / 7GBD□BMH	kgf·cm	1.8	2.3	3.0	3.8	4.8	5.9	8.1	9.6	11.6	1.4	18	22	24	27	31	38	40	40	40	40	40
	N·m	0.18	0.23	0.3	0.38	0.48	0.59	0.81	0.96	1.16	1.4	1.8	2.2	2.4	2.7	3.1	3.8	4	4	4	4	4
	lb-in	1.59	2.01	2.65	3.39	4.2	5.2	7.1	8.5	10.3	12.7	15.9	19.1	21.2	24	28	34	35	35	35	35	35

* MOTOR의 품명중 □에는 PHASE&VOLTAGE의 코드가 들어갑니다.(PRODUCT CODE 표 참조)

* GEARHEAD와 중간 GEARHEAD는 별매입니다.

* GEARHEAD의 품명중 □에는 감속비가 들어갑니다. 색이 칠해진 부분은 MOTOR 출력축과 같은 방향, 그 외 흰색부분은 반대방향입니다.

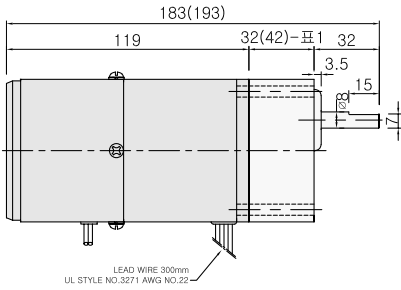
* 회전속도는 MOTOR 동기회전속도(50Hz : 1500rpm, 60Hz : 1800rpm)를 기준으로 감속비로 나누어 계산합니다. 실제회전 속도는 부하의 크기에 따라 표시보다 2~20% 정도 느립니다.

Dimension

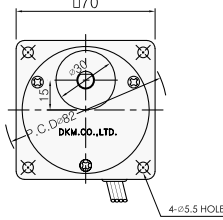
리드선 TYPE

◆ GEARED MOTOR

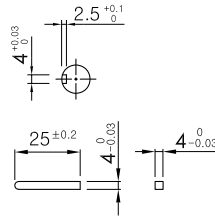
- * MOTOR MODEL : 7BDG□-10G (NO FAN)
- * GEARHEAD MODEL : 7GB□ 3BMH - 7GB □ 180BMH



LEAD WIRE 300mm
UL STYLE NO.3271 AWG NO.22



◆ KEY SPEC



◆ GEARHEAD 출력축 사양

MODEL	출력축 구분
D-CUT TYPE	★
7GBD3BMH ~7GBD180BMH	
KEY TYPE	
7GBK3BMH ~7GBK180BMH	

◆ WEIGHT

PART		WEIGHT(Kg)
MOTOR		1.3
GEAR HEAD	7GB□ 3BMH - 7GB □ 18BMH	0.36
	7GB□ 25BMH - 7GB □ 30BMH	0.44
	7GB□ 36BMH - 7GB □ 180BMH	0.5

◆ 32(42)-표1

SIZE(mm)	GEAR RATIO
32	7GB□ 3BMH - 7GB □ 18BMH
42	7GB□ 25BMH - 7GB □ 180BMH

◆ MOTOR 출력축 사양

MODEL	출력축 구분
GEAR TYPE	
7BDG□-10G	

*상기 표는 출력축의 사양으로서 주문에 의해 제조되며 ★표시는 공장출하시 기본사양입니다.

■ 결선도 page 92를 참조하십시오.

ELECTROMAGNETIC BRAKE MOTOR

(전원 OFF시 브레이크작동타입)

15W

□80mm(3.15in.)



LEAD선 TYPE MOTOR



단자BOX TYPE MOTOR

Motor 사양 - 30분 정격



Model 8BDG□-15G : 차절 SHAFT 8BDS□-15 : 동근(丸) SHAFT		정격 시간	출력		전압 VAC	주파수 Hz	전류 A	기동 TORQUE			정격 TORQUE			정격 회전속도 r/min	콘덴서 용량	
LEAD선 TYPE	단자 BOX TYPE		HP	W				gcm	mNm	oz-in	gcm	mNm	oz-in		μF	VAC
	8BDG(S)1-15G	30분	1/50	15	단상 110	60	0.50	800	80	11	1000	100	14	1550	6.0	250
(TP)	8BDG(S)B-15G				단상 115	60					1200	120	17			
(TP)	8BDG(S)C-15G	30분	1/50	15	단상 220	50	0.3	800	80	11	1000	100	14	1550	2.0	400
	8BDG(S)2-15G-T				단상 220	60					1200	120	17	1300		
(TP)	8BDG(S)E-15G				단상 230	50					1200	120	17	1300		
(TP)	8BDG(S)F-15G-T				단상 230	60					1000	100	14	1550		
(TP)	8BDG(S)G-15G	30분	1/50	15	삼상 220	50	0.25	1300	130	18.5	1200	120	17	1300		
	8BDG(S)3-15G				삼상 220	60					1000	100	14.2	1550		
(TP)	8BDG(S)I-15G				삼상 230	50					1200	120	17	1300		
(TP)	8BDG(S)J-15G	30분	1/50	15	삼상 230	60	0.14	1300	130	18.5	1000	100	14.2	1550		
(TP)	8BDG(S)K-15G				삼상 380	50					1200	120	17	1300		
	8BDG(S)4-15G	30분	1/50	15	삼상 380	60	0.11	1300	130	18.5	1000	100	14.2	1550		
(TP)	8BDG(S)M-15G				삼상 400	50					1200	120	17	1300		
(TP)	8BDG(S)N-15G	30분	1/50	15	삼상 440	50	0.11	1300	130	18.5	1000	100	14.2	1550		
(TP)	8BDG(S)O-15G				삼상 440	60					1000	100	14.2	1550		

* 상기 품명중 색이 칠해진 부분은 국내용(60Hz)입니다.

(TP) THERMAL PROTECTOR가 내장되어 있습니다. MOTOR가 어떠한 원인에 의해 과열되면 THERMAL PROTECTOR가 작동해 MOTOR를 정지시킵니다. MOTOR의 온도가 내려 가면 자동적으로 운전을 다시 시작하므로 점검작업은 반드시 전원을 끈 상태에서 실시하여 주십시오. 단상 50Hz 및 수출용 MOTOR의 경우에는 THERMAL PROTECTOR가 기본 적으로 부착되며 그 외의 경우에는 주문에 의해 부착됩니다. F2 타력FAN을 부착하면 10°C이상의 온도저하로 냉각효과를 높일 수 있습니다.

GEARHEAD 설치시의 최대 허용 TORQUE

60Hz

품명	회전속도(rpm)	600	500	360	300	240	200	144	120	100	72	60	50	45	36	30	24	20	18	15	12	10	7	6	5	
Motor/Gearhead	감속비	3	3.6	5	6	7.5	9	12.5	15	18	25	30	36	40	50	60	75	90	100	120	150	180	250	300	360	
8BDG□-15G / 8GBK□BMH	kgf cm	2.9	3.5	4.9	5.8	7.3	8.7	12.2	14.6	17.5	21.9	26.3	31.5	36.5	39.6	47.5	59.4	71.3	79.2	80	80	80	80	80	80	80
	N.m	0.29	0.35	0.49	0.58	0.73	0.87	1.2	1.5	1.8	2.2	2.6	3.2	3.6	4.0	4.8	5.9	7.1	7.9	8	8	8	8	8	8	8
	lb-in	2.6	3.1	4.3	5.1	6.4	7.7	11	13	15	19	23	28	32	35	42	52	63	70	71	71	71	71	71	71	71

50Hz

품명	회전속도(rpm)	500	417	300	250	200	167	120	100	83	60	50	42	38	30	25	20	17	15	13	10	8	6	5	5
Motor/Gearhead	감속비	3	3.6	5	6	7.5	9	12.5	15	18	25	30	36	40	50	60	75	90	100	120	150	180	250	300	360
8BDG□-15G / 8GBK□BMH	kgf cm	3.4	4.1	5.7	6.8	8.5	10.2	14.2	17.0	20.4	25.6	30.7	36.8	38.8	46.2	55.4	69.2	80	80	80	80	80	80	80	80
	N.m	0.34	0.41	0.57	0.68	0.85	1.02	1.4	1.7	2.0	2.6	3.1	3.7	3.8	4.6	5.5	6.9	8	8	8	8	8	8	8	8
	lb-in	3.0	3.6	5.0	6.0	7.5	9.0	13	15	18	23	27	32	34	41	49	61	71	71	71	71	71	71	71	71

* MOTOR의 품명중 □에는 PHASE&VOLTAGE의 코드가 들어갑니다.(PRODUCT CODE 표 참조)

* GEARHEAD와 중간 GEARHEAD는 별매입니다.

* GEARHEAD의 품명중 □에는 감속비가 들어갑니다. 색이 칠해진 부분은 MOTOR 출력축과 같은 방향, 그 외 흰색부분은 반대방향입니다.

* 회전속도는 MOTOR 동기회전속도(50Hz : 1500rpm, 60Hz : 1800rpm)를 기준으로 감속비로 나누어 계산합니다. 실제회전 속도는 부하의 크기에 따라 표시보다 2~20% 정도 느립니다.

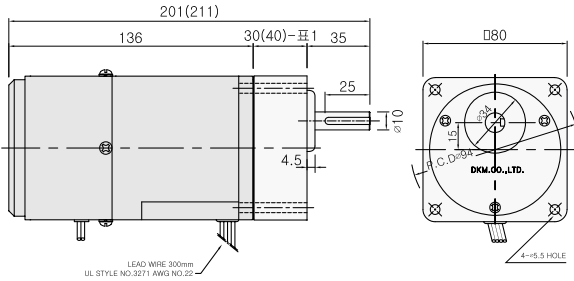
* 표의 감속비보다 더 감속하고자 할 경우는 GEARHEAD와 MOTOR 사이에 감속비 10의 중간감속기를 설치할 수 있습니다. 이와 같이 중간감속기를 설치하면 속도만 1/10로 줄어들며 최대 허용TORQUE가 증가되지는 않습니다. 이 경우의 최대허용 TORQUE는8N.m/80Kgfcm 입니다.

Dimension

● 리드선 TYPE

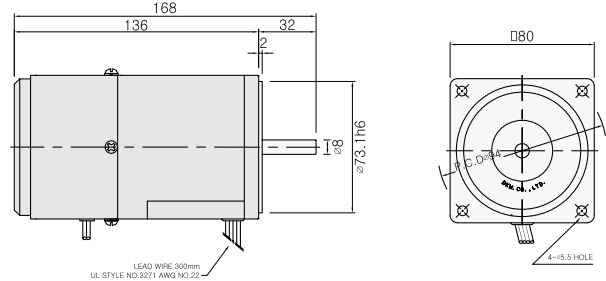
◆ GEARED MOTOR

- * MOTOR MODEL : 8BDG□-15G (NO FAN)
- * GEARHEAD MODEL : 8GB □ 3BMH - 8GB □ 360BMH



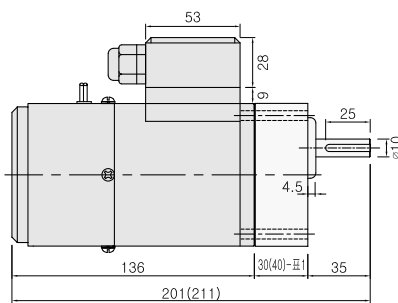
◆ MOTOR ONLY

- * MOTOR MODEL : 8BD□□-15 (NO FAN)



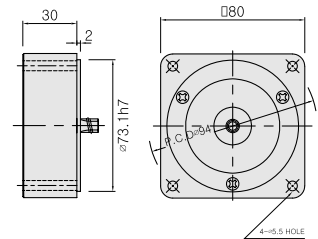
● 단자 BOX TYPE

- * MOTOR MODEL : 8BDG□-15G-T (NO FAN)



◆ 중간감속기

- * MODEL : 8XD10M□



◆ MOTOR 출력축 사양

MODEL	출력축 구분
GEAR TYPE	
8BDG□-15G	
ROUND TYPE	
8BDS□-15	
D-CUT TYPE	
8BDD□-15	
KEY TYPE	
8BDK□-15	

◆ 30(40)-표1

SIZE(mm)	GEAR RATIO
30	8GB□3BMH - 8GB□18BMH
40	8GB□25BMH - 8GB□360BMH

◆ GEARHEAD 출력축 사양

MODEL	출력축 구분
ROUND TYPE	
8GB□3BMH ~ 8GB□360BMH	
D-CUT TYPE	
8GBD□3BMH ~ 8GBD□360BMH	
KEY TYPE	
8GBK□3BMH ~ 8GBK□360BMH	

◆ KEY SPEC

MOTOR	GEARHEAD

◆ WEIGHT

PART	WEIGHT(Kg)	
MOTOR	2.0	
DECIMAL GEARHEAD	0.44	
GEAR HEAD	8GB□3BMH - 8GB□18BMH	0.48
	8GB□25BMH - 8GB□30BMH	0.61
GEAR HEAD	8GB□36BMH - 8GB□180BMH	0.67
	8GB□200BMH - 8GB□360BMH	0.63

* 상기 표는 출력축의 사양으로서 주문에 의해 제조되며 ★표시는 공장출하시 기본사양입니다.

결선도 page 92를 참조하십시오.

ELECTROMAGNETIC BRAKE MOTOR

(전원 OFF시 브레이크작동타입)

25W

□80mm(3.18in.)



LEAD선 TYPE MOTOR



단자BOX TYPE MOTOR

Motor 사양 - 30분 정격



Model 8BDG□-25G : 차절 SHAFT 8BDS□-25 : 동근(丸) SHAFT		정격 시간	출력		전압 VAC	주파수 Hz	전류 A	기동 TORQUE			정격 TORQUE			정격 회전속도 r/min	콘덴서 용량	
LEAD 선 TYPE	단자 BOX TYPE		HP	W				gfcM	mNm	oz-in	gfcM	mNm	oz-in		μF	VAC
	8BDG(S)1-25G	30분			단상 110	60	0,75	1500	155	22	1700	170	9	1500	10	250
	8BDG(S)B-25G				단상 115	60										
(TP)	8BDG(S)C-25G	30분			단상 220	50	0,35	1500	155	22	1200	120	17	1300	2,5	400
	8BDG(S)2-25G				단상 220	60					1000	100	14	1550		
(TP)	8BDG(S)E-25G				단상 230	50					1200	120	17	1300		
(TP)	8BDG(S)F-25G				단상 230	60					1000	100	14	1550		
(TP)	8BDG(S)G-25G	30분			삼상 220	50	0,25	1500	150	21	1800	180	25	1300		
	8BDG(S)3-25G				삼상 220	60					1600	160	22,8	1550		
(TP)	8BDG(S)I-25G				삼상 230	50					1800	180	25	1300		
(TP)	8BDG(S)J-25G	30분			삼상 230	60	0,14	1500	150	21	1600	160	22,8	1550		
(TP)	8BDG(S)K-25G				삼상 380	50					1800	180	25	1300		
	8BDG(S)4-25G	30분			삼상 380	60	0,11	1500	150	21	1600	160	22,8	1550		
(TP)	8BDG(S)M-25G				삼상 400	50					1300	180	25	1550		
(TP)	8BDG(S)N-25G	30분			삼상 440	50	0,11	1500	150	21	1800				180	25
(TP)	8BDG(S)5-25G				삼상 440	60					1550					

* 상기 품명중 색이 칠해진 부분은 국내용(60Hz)입니다.

(TP) THERMAL PROTECTOR가 내장되어 있습니다. MOTOR가 어떠한 원인에 의해 과열되면 THERMAL PROTECTOR가 작동해 MOTOR를 정지시킵니다. MOTOR의 온도가 내려 가면 자동적으로 운전을 다시 시작하므로 점검작업은 반드시 전원을 끈 상태에서 실시하여 주십시오. 단상 50Hz 및 수출용 MOTOR의 경우에는 THERMAL PROTECTOR가 기본 적으로 부착되며 그 외의 경우에는 주문에 의해 부착됩니다. F2 타력FAN을 부착하면 10℃이상의 온도저하로 냉각효과를 높일 수 있습니다.

GEARHEAD 설치시의 최대 허용 TORQUE

60Hz

품명	회전속도(rpm)	600	500	360	300	240	200	144	120	100	72	60	50	45	36	30	24	20	18	15	12	10	7	6	5	
Motor/Gearhead	감속비	3	3.6	5	6	7.5	9	12.5	15	18	25	30	36	40	50	60	75	90	100	120	150	180	250	300	360	
8RDG□-25G / 8GBK□BMH	kgf cm	4.4	5.2	7.3	8.7	10.9	13.1	18.2	21.9	26.2	32.9	39.4	47.3	52.6	59.4	71.3	80	80	80	80	80	80	80	80	80	80
	N.m	0.44	0.52	0.73	0.87	1.09	1.31	1.82	2.19	2.62	3.29	3.9	4.7	5.2	5.9	7.1	8	8	8	8	8	8	8	8	8	8
	lb-in	3.9	4.6	6.4	7.7	9.6	12	16	19	23	29	35	42	46	52	63	71	71	71	71	71	71	71	71	71	71

50Hz

품명	회전속도(rpm)	500	417	300	250	200	167	120	100	83	60	50	42	38	30	25	20	17	15	13	10	8	6	5	4	
Motor/Gearhead	감속비	3	3.6	5	6	7.5	9	12.5	15	18	25	30	36	40	50	60	75	90	100	120	150	180	250	300	360	
8RDG□-25G / 8GBK□BMH	kgf cm	5.3	6.4	8.9	10.7	13.4	16.0	22.3	26.7	32.1	40.2	48.2	57.8	64.2	72.6	80	80	80	80	80	80	80	80	80	80	80
	N.m	0.53	0.64	0.89	1.07	1.34	1.60	2.23	2.67	3.21	4.02	4.8	5.8	6.4	7.3	8	8	8	8	8	8	8	8	8	8	8
	lb-in	4.7	5.7	7.9	9.4	11.8	14	20	24	28	35	43	51	57	64	71	71	71	71	71	71	71	71	71	71	71

* MOTOR의 품명중 □에는 PHASE&VOLTAGE의 코드가 들어갑니다.(PRODUCT CODE 표 참조)

* GEARHEAD와 중간 GEARHEAD는 별매입니다.

* GEARHEAD의 품명중 □에는 감속비가 들어갑니다. 색이 칠해진 부분은 MOTOR 출력축과 같은 방향, 그 외 흰색부분은 반대방향입니다.

* 회전속도는 MOTOR 동기회전속도(50Hz : 1500rpm, 60Hz : 1800rpm)를 기준으로 감속비로 나누어 계산합니다. 실제회전 속도는 부하의 크기에 따라 표시보다 2~20% 정도 느립니다.

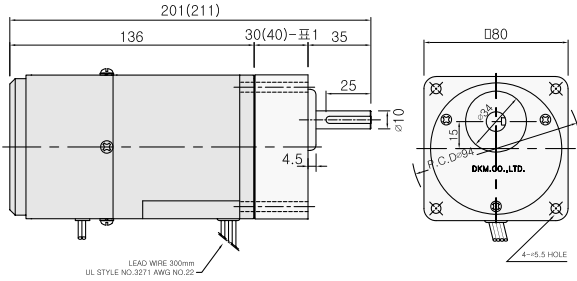
* 표의 감속비보다 더 감속하고자 할 경우는 GEARHEAD와 MOTOR 사이에 감속비 10의 중간감속기를 설치할 수 있습니다. 이와 같이 중간감속기를 설치하면 속도만 1/10로 줄어들며 최대 허용TORQUE가 증가되지는 않습니다. 이 경우의 최대허용 TORQUE는 8N.m/80Kgfcm 입니다.

Dimension

● 리드선 TYPE

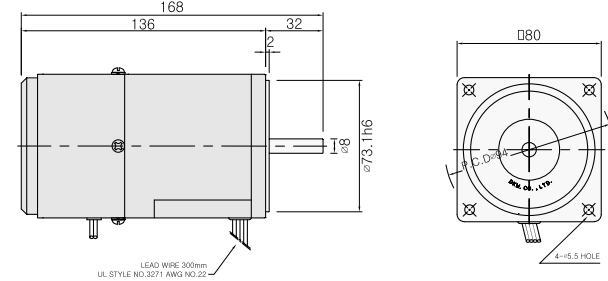
◆ GEARED MOTOR

- * MOTOR MODEL : 8BDG□-25G (NO FAN)
- * GEARHEAD MODEL : 8GB□3BMH - 8GB□360BMH



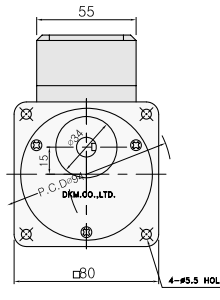
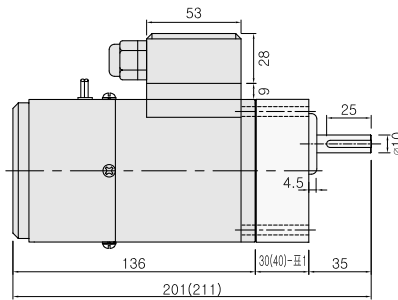
◆ MOTOR ONLY

- * MOTOR MODEL : 8BD□□-25 (NO FAN)



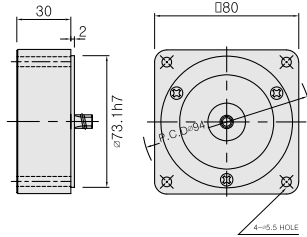
● 단자 BOX TYPE

- * MOTOR MODEL : 8BDG□-25G-T (NO FAN)



◆ 중간감속기

- * MODEL : 8XD10M□



◆ MOTOR 출력축 사양

MODEL	출력축 구분
GEAR TYPE	11
8BDG□-25G	
ROUND TYPE	32 ★
8BDS□-25	
D-CUT TYPE	32 25 7-0.1 6
8BD□-25	
KEY TYPE	32 25 6
8BDK□-25	

◆ 30(40)-표1

SIZE(mm)	GEAR RATIO
30	8GB□3BMH - 8GB□18BMH
40	8GB□25BMH - 8GB□360BMH

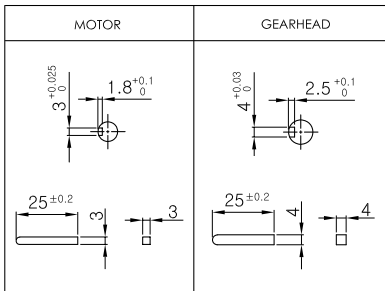
◆ WEIGHT

PART	WEIGHT(Kg)	
MOTOR	2.0	
DECIMAL GEARHEAD	0.44	
GEAR HEAD	8GB□3BMH - 8GB□18BMH	0.48
	8GB□25BMH - 8GB□30BMH	0.61
	8GB□36BMH - 8GB□180BMH	0.67
	8GB□200BMH - 8GB□360BMH	0.63

◆ GEARHEAD 출력축 사양

MODEL	출력축 구분
ROUND TYPE	35 10 10
8GBS3BMH ~8GBS360BMH	
D-CUT TYPE	35 25 10 9-0.1
8GBD3BMH ~8GBD360BMH	
KEY TYPE	35 25 10 ★
8GBK3BMH ~8GBK360BMH	

◆ KEY SPEC



* 상기 표는 출력축의 사양으로서 주문에 의해 제조되며 ★표시는 공장출하시 기본사양입니다.

결선도 page 92를 참조하십시오.

ELECTROMAGNETIC BRAKE MOTOR

(전원 OFF시 브레이크작동타입)

40W

□90mm(3.54in.)



LEAD선 TYPE MOTOR



단자BOX TYPE MOTOR

Motor 사양 - 30분 정격



Model 9BDG□-40G : 차절 SHAFT 9BDD□-40 : D-CUT SHAFT		정격 시간	출력		전압 VAC	주파수 Hz	전류 A	기동 TORQUE			정격 TORQUE			정격 회전속도 r/min	콘덴서 용량	
LEAD 선 TYPE	단자 BOX TYPE		HP	W				gfcM	mNm	oz-in	gfcM	mNm	oz-in		μF	VAC
	9BDG(D)1-40G	30분	1/19	40	단상 110	60	1.0	1600	160	23	2600	260	37	1550	16	250
(TP)	9BDG(D)B-40G				단상 115	60					2600	260	37			
(TP)	9BDG(D)C-40G	30분	1/19	40	단상 220	50	0.5	2000	200	28	3120	312	44	1300	4.0	400
	9BDG(D)2-40G				단상 220	60					2600	260	37			
(TP)	9BDG(D)E-40G				단상 230	50					3120	312	44			
(TP)	9BDG(D)F-40G	단상 230	60	2600	260	37	1550									
(TP)	9BDG(D)G-40G	30분	1/19	40	삼상 220	50	0.42	2600	260	37	3120	312	44	1300	-	-
	9BDG(D)3-40G				삼상 220	60					2600	260	37			
(TP)	9BDG(D)I-40G				삼상 230	50					3120	312	44			
(TP)	9BDG(D)J-40G	삼상 230	60	2600	260	37	1550									
(TP)	9BDG(D)K-40G	30분	1/19	40	삼상 380	50	0.22	2600	260	37	3120	312	44	1300	-	-
	9BDG(D)4-40G				삼상 380	60					2600	260	37			
(TP)	9BDG(D)M-40G	30분	1/19	40	삼상 440	50	0.18	2600	260	37	3120	312	44	1300	-	-
(TP)	9BDG(D)N-40G				삼상 440	50					3120	312	44			
	9BDG(D)5-40G				삼상 440	60					2600	260	37			

* 상기 품명중 색이 칠해진 부분은 국내용(60Hz)입니다.

(TP) THERMAL PROTECTOR가 내장되어 있습니다. MOTOR가 어떠한 원인에 의해 과열되면 THERMAL PROTECTOR가 작동해 MOTOR를 정지시킵니다. MOTOR의 온도가 내려 가면 자동적으로 운전을 다시 시작하므로 점검작업은 반드시 전원을 끈 상태에서 실시하여 주십시오. 단상 50Hz 및 수출용 MOTOR의 경우에는 THERMAL PROTECTOR가 기본 적으로 부착되며 그 외의 경우에는 주문에 의해 부착됩니다. F2 타력FAN을 부착하면 10°C이상의 온도저하로 냉각효과를 높일 수 있습니다.

GEARHEAD 설치시의 최대 허용 TORQUE

60Hz

품명	회전속도(rpm)	900	600	500	360	300	240	200	180	144	120	100	72	60	50	45	36	30	24	20	18	15	12	10	
Motor/Gearhead	감속비	2	3	3.6	5	6	7.5	9	10	12.5	15	18	25	30	36	40	50	60	75	90	100	120	150	180	
9BDG□-40G / 9GBK□BMH	kgf cm	5.0	6.8	8.2	11.3	13.6	17.0	20.4	22.7	28.4	34.0	40.8	51.1	61.3	73.6	81.5	100	100	100	100	100	100	100	100	100
	N.m	0.50	0.68	0.82	1.13	1.36	1.70	2.04	2.27	2.84	3.40	4.08	5.11	6.1	7.4	8.2	10	10	10	10	10	10	10	10	10
	lb-in	4.4	6.0	7.2	10.0	12.0	15.0	18.0	20.0	25.1	30.0	36.0	45.1	54.1	65.0	72.0	88	88	88	88	88	88	88	88	88

50Hz

품명	회전속도(rpm)	750	500	417	300	250	200	167	150	120	100	83	60	50	42	38	30	25	20	17	15	13	10	8	
Motor/Gearhead	감속비	2	3	3.6	5	6	7.5	9	10	12.5	15	18	25	30	36	40	50	60	75	90	100	120	150	180	
9BDG□-40G / 9GBK□BMH	kgf cm	6.0	8.3	9.9	13.8	16.5	20.7	24.8	27.5	34.4	41.3	49.6	62.1	74.5	89.4	99.1	100	100	100	100	100	100	100	100	200
	N.m	0.60	0.83	0.99	1.38	1.65	2.07	2.48	2.75	3.44	4.13	4.96	6.21	7.5	8.9	9.9	10	10	10	10	10	10	10	10	10
	lb-in	5.3	7.3	8.7	12.2	14.6	18.3	21.9	24.3	30.4	36.5	43.8	54.8	65.8	78.9	87.5	88	88	88	88	88	88	88	88	88

* MOTOR의 품명중 □에는 PHASE&VOLTAGE의 코드가 들어갑니다.(PRODUCT CODE 표 참조)

* GEARHEAD와 중간 GEARHEAD는 별매입니다.

* GEARHEAD의 품명중 □에는 감속비가 들어갑니다. 색이 칠해진 부분은 MOTOR 출력축과 같은 방향, 그 외 흰색부분은 반대방향입니다.

* 회전속도는 MOTOR 동기회전속도(50Hz : 1500rpm, 60Hz : 1800rpm)를 기준으로 감속비로 나누어 계산합니다. 실제회전 속도는 부하의 크기에 따라 표시보다 2~20% 정도 느립니다.

* 표의 감속비보다 더 감속하고자 할 경우는 GEARHEAD와 MOTOR 사이에 감속비 10의 중간감속기를 설치할 수 있습니다. 이와 같이 중간감속기를 설치하면 속도만 1/10로 줄어들며 최대 허용TORQUE가 증가되지는 않습니다. 이 경우의 최대허용 TORQUE → 'G' TYPE : 10N.m/100Kgfcm 입니다.

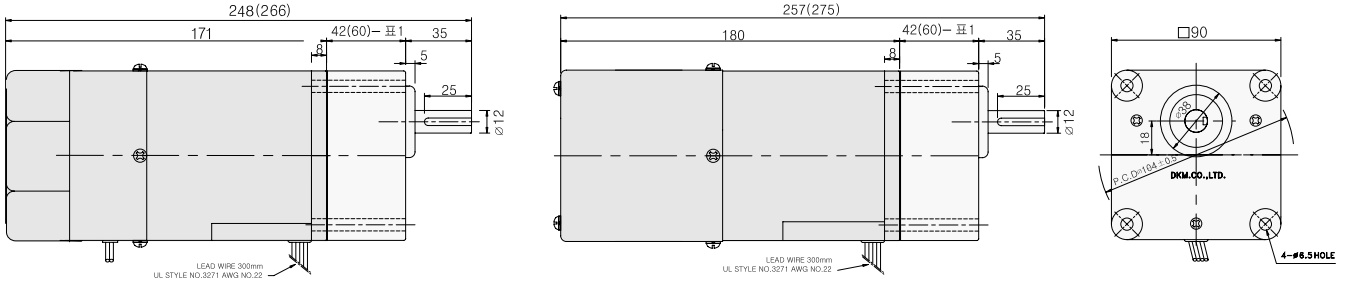
Dimension

● 리드선 TYPE

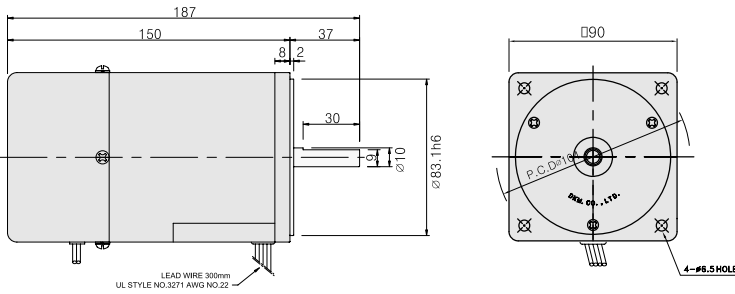
◆ GEARED MOTOR

* MOTOR MODEL : 9BDG□-40FG(GENERAL FAN)
 * GEARHEAD MODEL : 9GB □ 3BH - 9GB □ 180BH

* MOTOR MODEL : 9BDG□-40F2G (POWERFUL FAN)
 * GEARHEAD MODEL : 9GB □ 3BH - 9GB □ 180BH

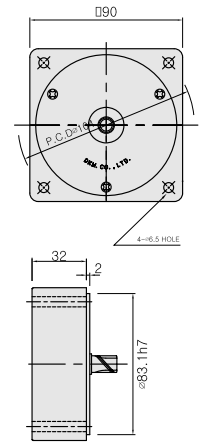


◆ MOTOR ONLY * MOTOR MODEL : 9BD□□ - 40 (NO FAN)



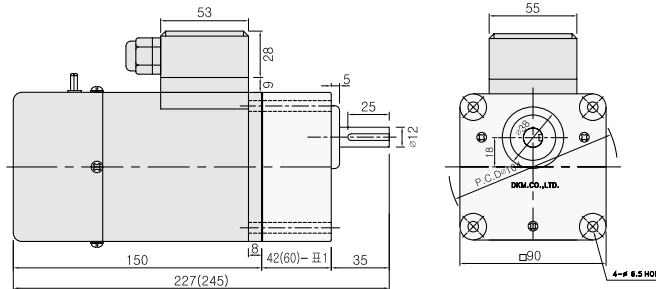
◆ 중간감속기

* MODEL : 9XD10M□



● 단자 BOX TYPE

* MOTOR MODEL : 9BDG□-40G-T (NO FAN)



* 정격운전 시간에 따라 냉각 FAN의 사양을 선택 할 수 있습니다. (NO FAN / GENERAL FAN / POWERFUL FAN)

◆ MOTOR 출력축 사양

MODEL	출력축 구분
GEAR TYPE	17.5
9BDG□-40G	
ROUND TYPE	37
9BDS□-40	
D-CUT TYPE	37
9BDD□-40	
KEY TYPE	37
9BDK□-40	

◆ GEARHEAD 출력축 사양

MODEL	출력축 구분
ROUND TYPE	35
9GBS3MH ~9GBS180MH	
D-CUT TYPE	35
9GBD3MH ~9GBD180MH	
KEY TYPE	35
9GBK3MH ~9GBK180MH	

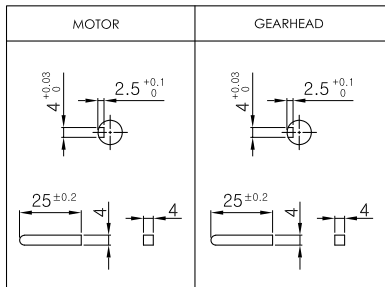
◆ 42(60)-표1

SIZE(mm)	GEAR RATIO
42	9GB□3MH - 9GB□15MH
60	9GB□18MH - 9GB□180MH

◆ WEIGHT

PART	WEIGHT(Kg)	
MOTOR	3.0	
DECIMAL GEARHEAD	0.5	
GEAR HEAD	9GB□3MH - 9GB□15MH	0.67
	9GB□18MH - 9GB□30MH	0.96
	9GB□36MH - 9GB□180MH	1.07

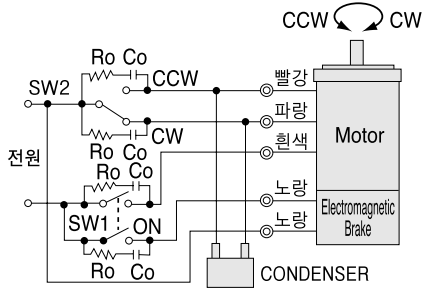
◆ KEY SPEC



* 상기 표는 출력축의 사양으로서 주문에 의해 제조되며 ★표시는 공장출하시 기본사양입니다.

■ 결선도

단 상

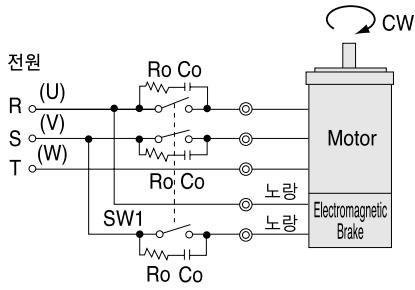


SW1 는 모터와 BRAKE 를 작동시킵니다. SW1 이 ON되면 모터가 작동하고 동시에 BRAKE 가 작동하여 부하를 유지시킵니다.
(모터가 정지했을 때, BRAKE 를 풀기 위해서는 BRAKE에 연결된 LEAD선(노란색)에 전원을 연결하십시오.)

회전방향을 변경하려면
CW 방향은 SW2 를 CW 에 접점하고
CCW 방향은 SW2 를 CCW 에 접점하십시오.

Switch	SWITCH 접점용량		비고
	단상 110, 115VAC 입력	단상 220, 230VAC 입력	
SW1	125 VAC 5A 이상 (유도부하)	250 VAC 5A 이상 (유도부하)	연동일것
SW2			-

삼 상



SW1 는 모터와 BRAKE 를 작동시킵니다. SW1 이 ON되면 모터가 작동하고 동시에 BRAKE 가 작동하여 부하를 유지시킵니다.
(모터가 정지했을 때, BRAKE 를 풀기 위해서는 BRAKE에 연결된 LEAD선(노란색)에 전원을 연결하십시오.)

회전방향을 변경하려면 U,V,W 중 두개를 변경하여 연결하여 주십시오.

Switch	SWITCH 접점용량	비고
SW1	250 VAC 5A 이상 (유도부하)	연동일것

- 회전방향은 모터의 SHAFT 끝부분에서 봤을 때의 방향입니다.
- CW는 시계방향이고 CCW는 시계반대방향입니다.
- Ro 와 Co 는 SURGE 흡수회로에 대한 것입니다. [Ro=5-200 Ω , Co=0.1-0.2μF, 200W(400W)]

ELECTROMAGNETIC BRAKE MOTOR

(전원 OFF시 브레이크작동타입)

60W

□90mm(3.54in.)



LEAD선 TYPE MOTOR



단자BOX TYPE MOTOR

Motor 사양 - 30분 정격



Model 9BDG□-60P : 차절 SHAFT 9BDD□-60 : D-CUT SHAFT		정격 시간	출력		전압	주파수	전류	기동 TORQUE			정격 TORQUE			정격 회전속도	콘덴서 용량	
LEAD 선 TYPE	단자 BOX TYPE		HP	W				VAC	Hz	A	gfcM	mNm	oz-in		gfcM	mNm
	9BDG(D)1-60P	30분			단상 110	60	1.2	3000	300	42	3800	380	37	1550	20	250
	9BDG(D)1-60P-T															
(TP)	9BDG(D)B-60P	30분			단상 115	60	0.6	3000	300	42	4560	456	65	1300	5.0	400
	9BDG(D)B-60P-T															
(TP)	9BDG(D)C-60P	30분			단상 220	50	0.6	5000	500	71	3800	380	54	1550	-	-
	9BDG(D)C-60P-T															
	9BDG(D)2-60P	30분			단상 220	60	0.6	5000	500	71	4560	456	65	1300	-	-
(TP)	9BDG(D)2-60P-T															
(TP)	9BDG(D)E-60P	30분			단상 230	50	0.38	5000	500	71	4560	456	65	1300	-	-
	9BDG(D)E-60P-T															
(TP)	9BDG(D)F-60P	30분			단상 230	60	0.27	5000	500	71	4560	456	65	1300	-	-
	9BDG(D)F-60P-T															
(TP)	9BDG(D)G-60P	30분		1/12	삼상 220	50	0.6	5000	500	71	4560	456	65	1300	-	-
	9BDG(D)G-60P-T															
(TP)	9BDG(D)I-60P	30분			삼상 220	60	0.6	5000	500	71	3800	380	54	1550	-	-
	9BDG(D)I-60P-T															
(TP)	9BDG(D)J-60P	30분			삼상 230	50	0.38	5000	500	71	4560	456	65	1300	-	-
	9BDG(D)J-60P-T															
(TP)	9BDG(D)K-60P	30분			삼상 230	60	0.38	5000	500	71	3800	380	54	1550	-	-
	9BDG(D)K-60P-T															
(TP)	9BDG(D)4-60P	30분			삼상 380	50	0.38	5000	500	71	4560	456	65	1300	-	-
	9BDG(D)4-60P-T															
(TP)	9BDG(D)M-60P	30분			삼상 380	60	0.27	5000	500	71	4560	456	65	1300	-	-
	9BDG(D)M-60P-T															
(TP)	9BDG(D)N-60P	30분			삼상 440	50	0.27	5000	500	71	4560	456	65	1300	-	-
	9BDG(D)N-60P-T															
	9BDG(D)5-60P	30분			삼상 440	60	0.27	5000	500	71	3800	380	54	1550	-	-
	9BDG(D)5-60P-T															

* 상기 품명중 색이 칠해진 부분은 국내용(60Hz)입니다.

(TP) THERMAL PROTECTOR가 내장되어 있습니다. MOTOR가 어떠한 원인에 의해 과열되면 THERMAL PROTECTOR가 작동해 MOTOR를 정지시킵니다. MOTOR의 온도가 내려 가면 자동적으로 운전을 다시 시작하므로 점검작업은 반드시 전원을 끈 상태에서 실시하여 주십시오. 단상 50Hz 및 수출용 MOTOR의 경우에는 THERMAL PROTECTOR가 기본 적으로 부착되며 그 외의 경우에는 주문에 의해 부착됩니다. F2 타력FAN을 부착하면 10℃이상의 온도저하로 냉각효과를 높일 수 있습니다.

GEARHEAD 설치시의 최대 허용 TORQUE

60Hz

품명	회전속도(rpm)	900	600	500	360	300	240	200	144	120	100	90	72	60	50	45	36	30	24	20	18	15	12	10	
Motor/Gearhead	감속비	2	3	3.6	5	6	7.5	9	12.5	15	18	20	25	30	36	40	50	60	75	90	100	120	150	180	
9BDG□-60FP	9PBK□BH 9PFK□BH	kgf cm	7.5	9.7	11.7	16.2	19.4	24.3	29.2	36.5	43.8	52.6	59.0	66.0	79.2	95	106	132	158	177	200	200	200	200	200
		N.m	0.8	1.0	1.2	1.6	1.9	2.4	2.9	3.7	4.4	5.3	5.9	6.6	7.9	9.5	10.6	13.2	15.8	17.7	20	20	20	20	20
		lb-in	6.6	8.6	10	14	17	21	26	32	39	46	52	58	66	79	84	94	117	140	156	177	177	177	177

50Hz

품명	회전속도(rpm)	750	500	417	300	250	200	167	120	100	83	75	60	50	42	38	30	25	20	17	15	13	10	8	
Motor/Gearhead	감속비	2	3	3.6	5	6	7.5	9	12.5	15	18	20	25	30	36	40	50	60	75	90	100	120	150	180	
9BDG□-60FP	9PBK□BH 9PFK□BH	kgf cm	10.0	12.2	14.6	20.3	24	30	37	46	55	66	72	83	99	119	132	165	198	200	200	200	200	200	200
		N.m	1.0	1.2	1.5	2.0	2.4	3.0	3.7	4.6	5.5	6.6	7.2	8.3	9.9	11.9	13.2	16.5	20	20	20	20	20	20	20
		lb-in	8.8	10.8	12.9	17.9	21.5	26.8	32.2	40.3	48.4	58.0	63.6	72.8	87	105	117	146	175	177	177	177	177	177	177

* MOTOR의 품명중 □에는 PHASE&VOLTAGE의 코드가 들어갑니다.(PRODUCT CODE 표 참조)

* GEARHEAD와 중간 GEARHEAD는 별매입니다.

* GEARHEAD의 품명중 □에는 감속비가 들어갑니다. 색이 칠해진 부분은 MOTOR 출력속과 같은 방향 그 외 흰색부분은 반대방향입니다.

* 회전속도는 MOTOR 동기회전속도(50Hz : 1500rpm, 60Hz : 1800rpm)를 기준으로 감속비로 나누어 계산합니다. 실제회전속도는 부하의 크기에 따라 표시보다 2~20% 정도 느립니다.

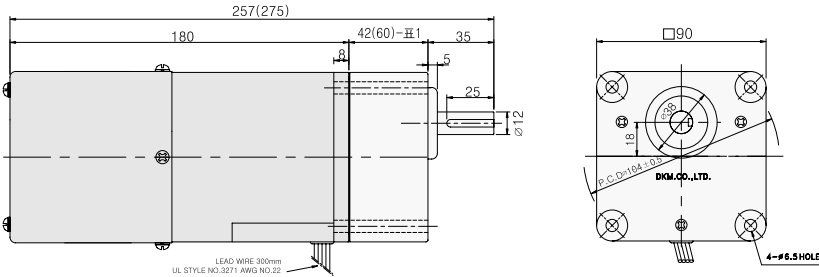
* 표의 감속비보다 더 감속하고자 할 경우는 GEARHEAD와 MOTOR 사이에 감속비 10의 중간감속기를 설치할 수 있습니다. 이와 같이 중간감속기를 설치하면 속도만 1/10로 줄어들며 최대 허용TORQUE가 증가되지는 않습니다. 이 경우의 최대허용 TORQUE → P TYPE 20N.m/200Kgfcm 입니다.

Dimension

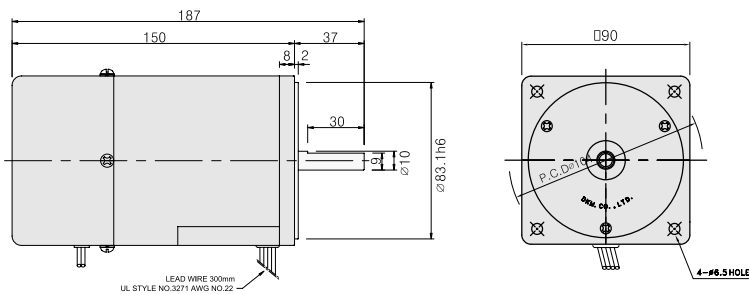
● 리드선 TYPE

◆ GEARED MOTOR

- * MOTOR MODEL : 9BDG□-60F2G (POWERFUL FAN)
- * GEARHEAD MODEL : 9GB□3BH - 9GB□180BH

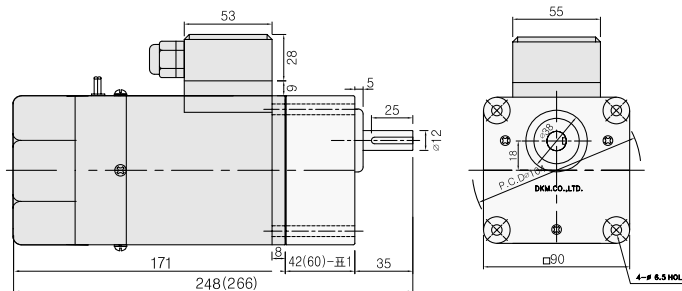


◆ MOTOR ONLY * MOTOR MODEL : 9BD□□-60 (NO FAN)



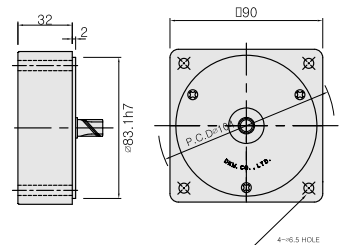
● 단자 BOX TYPE

- * MOTOR MODEL : 9BDG□-60FG-T (GENERAL FAN)



◆ 증간감속기

- * MODEL : 9XD10M□



* 정격운전 시간에 따라 냉각 FAN의 사양을 선택 할 수 있습니다.
(NO FAN / GENERAL FAN / POWERFUL FAN)

◆ MOTOR 출력축 사양

MODEL	출력축 구분
GEAR TYPE	17.5
9BDG□-40G	
ROUND TYPE	37
9BDS□-40	
D-CUT TYPE	37
9BDD□-40	
KEY TYPE	37
9BDK□-40	

◆ GEARHEAD 출력축 사양

MODEL	출력축 구분
ROUND TYPE	35
9GBS3MH ~9GBS180MH	
D-CUT TYPE	35
9GBD3MH ~9GBD180MH	
KEY TYPE	35
9GBK3MH ~9GBK180MH	

◆ 42(60)-표1

SIZE(mm)	GEAR RATIO
42	9GB□3MH - 9GB□15MH
60	9GB□18MH - 9GB□180MH

◆ WEIGHT

PART	WEIGHT(Kg)	
MOTOR	3.0	
DECIMAL GEARHEAD	0.5	
GEAR HEAD	9GB□3MH - 9GB□15MH	0.67
	9GB□18MH - 9GB□30MH	0.96
	9GB□36MH - 9GB□180MH	1.07

◆ KEY SPEC

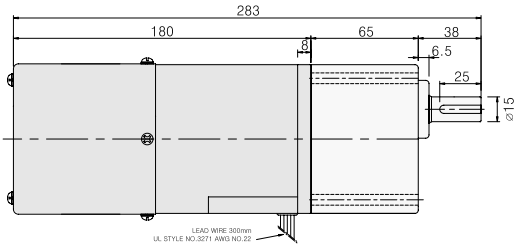
MOTOR	GEARHEAD

* 상기 표는 출력축의 사양으로서 주문에 의해 제조되며 ★표시는 공장출하시 기본사양입니다.

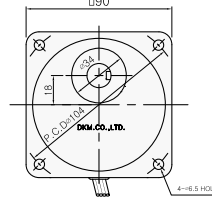
● 리드선 TYPE

◆ GEARED MOTOR

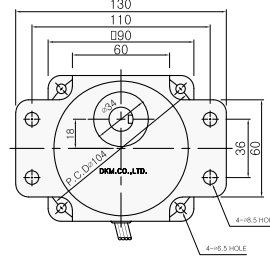
* MOTOR MODEL : 9BDG□ - 60F2P (POWERFUL FAN)



* GEARHEAD MODEL : 9PB□3BH - 9PB□180BH

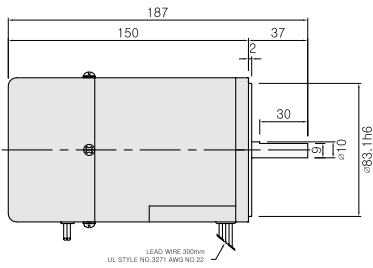


* GEARHEAD MODEL : 9PF□3BH - 9PF□180BH



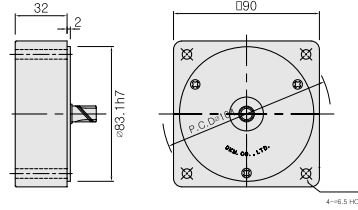
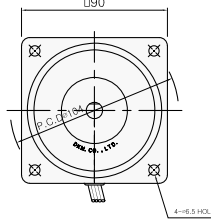
◆ MOTOR ONLY

* MOTOR MODEL : 9BD□□ - 60 (NO FAN)



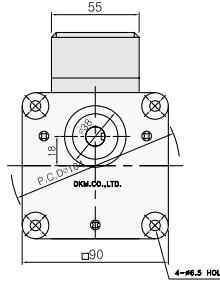
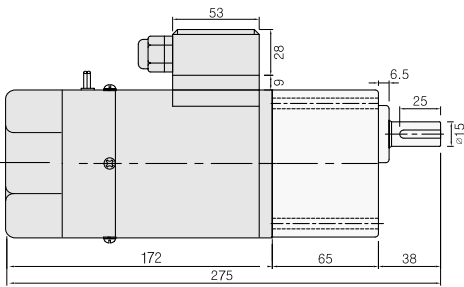
◆ 중간감속기

* MODEL : 9XD10M□



● 단자 BOX TYPE

* MOTOR MODEL : 9BDG□ - 60FP-T (GENERAL FAN)



* 정격운전 시간에 따라 냉각 FAN의 사양을 선택 할 수 있습니다.
(NO FAN / GENERAL FAN / POWERFUL FAN)

◆ MOTOR 출력축 사양

MODEL	출력축 구분
GEAR TYPE	18.5
9BDG□-60□P	
ROUND TYPE	37
9BDS□-60□	
D-CUT TYPE	37
9BD□-60□	
KEY TYPE	37
9BDK□-60□	

◆ GEARHEAD 출력축 사양

MODEL	출력축 구분
ROUND TYPE	38
9P□S3BH ~9P□S180BH	
D-CUT TYPE	38
9P□D3BH ~9P□D180BH	
KEY TYPE	38
9P□K3BH ~9P□K180BH	

◆ KEY SPEC

MOTOR	GEARHEAD

◆ WEIGHT

PART	WEIGHT(Kg)	
MOTOR	3.0	
DECIMAL GEARHEAD	0.5	
GEAR HEAD	9P□□3BH ~9P□□9BH	1.3
	9P□□12.5BH ~9P□□18BH	1.3
	9P□□25BH ~9P□□60BH	1.4
9P□□90BH ~9P□□180BH	1.4	

* 상기 표는 출력축의 사양으로서 주문에 의해 제조되며 ★표시는 공장출하시기 본사양입니다.

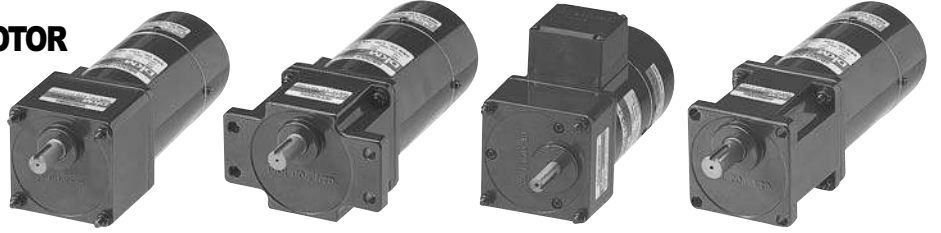
■ 결선도 page 101을 참조하십시오.

ELECTROMAGNETIC BRAKE MOTOR

(전원 OFF시 브레이크작동타입)

90W

□90mm(3.54in.)



LEAD선 TYPE MOTOR

LEAD선 TYPE MOTOR

단자 BOX TYPE MOTOR

LEAD선 TYPE MOTOR

Motor 사양 - 30분 정격



Model 9BDG□-90P(H) : 차절 SHAFT 9BDD□-90 : D-CUT SHAFT		정격 시간	출력		전압 VAC	주파수 Hz	전류 A	기동 TORQUE			정격 TORQUE			정격 회전속도 r/min	콘덴서 용량	
LEAD선 TYPE	단자 BOX TYPE		HP	W				gcm	mNm	oz-in	gcm	mNm	oz-in		μF	VAC
9BDG(D)1-90P(H)	9BDG(D)1-90P(H)-T	30분	1/8	90	단상 110	60	20.	4500	450	67	5700	570	81	1550	25	250
TP 9BDG(D)B-90P(H)	9BDG(D)B-90P(H)-T				단상 115	60					5700	570	81			
TP 9BDG(D)C-90P(H)	9BDG(D)C-90P(H)-T	30분	1/8	90	단상 220	50	1.0	4500	450	64	6840	684	97	1300	6.0	400
9BDG(D)2-90P(H)	9BDG(D)2-90P(H)-T				단상 220	60					5700	570	81			
TP 9BDG(D)E-90P(H)	9BDG(D)E-90P(H)-T				단상 230	50					6840	684	97			
TP 9BDG(D)F-90P(H)	9BDG(D)F-90P(H)-T	30분	1/8	90	단상 230	60	0.8	7000	700	99	5700	570	81	1550	-	-
TP 9BDG(D)G-90P(H)	9BDG(D)G-90P(H)-T				삼상 220	50					6840	684	97			
9BDG(D)3-90P(H)	9BDG(D)3-90P(H)-T				삼상 220	60					5700	570	81			
TP 9BDG(D)I-90P(H)	9BDG(D)I-90P(H)-T	30분	1/8	90	삼상 230	50	0.44	7000	700	99	6840	684	97	1300	-	-
TP 9BDG(D)J-90P(H)	9BDG(D)J-90P(H)-T				삼상 230	60					5700	570	81			
TP 9BDG(D)K-90P(H)	9BDG(D)K-90P(H)-T				삼상 380	50					6840	684	97			
9BDG(D)4-90P(H)	9BDG(D)4-90P(H)-T	30분	1/8	90	삼상 380	60	0.36	7000	700	99	5700	570	81	1550	-	-
TP 9BDG(D)M-90P(H)	9BDG(D)M-90P(H)-T				삼상 440	50					6840	684	97			
TP 9BDG(D)N-90P(H)	9BDG(D)N-90P(H)-T				삼상 440	50					6840	684	97			
9BDG(D)5-90P(H)	9BDG(D)5-90P(H)-T	30분	1/8	90	삼상 440	60	0.36	7000	700	99	5700	570	81	1550	-	-

* 상기 품명중 색이 칠해진 부분은 국내용(60Hz)입니다.

(TP) THERMAL PROTECTOR가 내장되어 있습니다. MOTOR가 어떠한 원인에 의해 과열되면 THERMAL PROTECTOR가 작동해 MOTOR를 정지시킵니다. MOTOR의 온도가 내려 가면 자동적으로 운전을 다시 시작하므로 점검작업은 반드시 전원을 끈 상태에서 실시하여 주십시오. 단상 50Hz 및 수출용 MOTOR의 경우에는 THERMAL PROTECTOR가 기본 적으로 부착되며 그 외의 경우에는 주문에 의해 부착됩니다. F2 타력FAN을 부착하면 10℃이상의 온도저하로 냉각효과를 높일 수 있습니다.

GEARHEAD 설치시의 최대 허용 TORQUE

60Hz

품명	회전속도(rpm)	900	600	500	360	300	240	200	144	120	100	90	72	60	50	45	36	30	24	20	18	15	12	10	
Motor/Gearhead	감속비	2	3	3.6	5	6	7.5	9	12.5	15	18	20	25	30	36	40	50	60	75	90	100	120	150	180	
9BDG□-90FP	9PBK□BH	kgf cm	12	14.6	17.5	24.3	29.2	36.5	43.7	54.8	65.7	78.8	88.0	99	119	143	158	198	200	200	200	200	200	200	200
	9PFB□BH	N.m	1.2	1.5	1.8	2.4	2.9	3.7	4.4	5.5	6.6	7.9	8.8	9.9	12	14	16	20	20	20	20	20	20	20	20
		lb-in	10.6	12.9	15.5	21.5	25.8	32.2	38.6	48.4	58.0	69.6	77.7	87.4	105	126	140	175	177	177	177	177	177	177	177
9BDG□-90FH	9HBK□BH	kgf cm	-	-	-	-	-	-	-	-	-	-	-	-	-	-	198	232	259	300	300	300	300	300	
		N.m	-	-	-	-	-	-	-	-	-	-	-	-	-	-	20	23	26	30	30	30	30	30	
		lb-in	-	-	-	-	-	-	-	-	-	-	-	-	-	-	175	205	229	265	265	265	265	265	

50Hz

품명	회전속도(rpm)	750	500	417	300	250	200	167	120	100	83	75	60	50	42	38	30	25	20	17	15	13	10	8
Motor/Gearhead	감속비	2	3	3.6	5	6	7.5	9	12.5	15	18	20	25	30	36	40	50	60	75	90	100	120	150	180
9BDG□-90FP	9PBK□BH	kgf cm	15	18.2	21.9	30.4	36.5	45.6	54.7	68.4	82.1	98.6	110	124	150	180	199	200	200	200	200	200	200	200
	9PFB□BH	N.m	1.5	1.8	2.2	3.0	3.7	4.6	5.5	6.8	8.2	9.9	11	12	15	18	20	20	20	20	20	20	20	20
		lb-in	13.2	16.1	19.3	26.8	32.2	40.3	48.3	60	72	87	97	109	132	159	176	177	177	177	177	177	177	177
9BDG□-90FH	9HBK□BH	kgf cm	-	-	-	-	-	-	-	-	-	-	-	-	-	-	241	289	300	300	300	300	300	300
		N.m	-	-	-	-	-	-	-	-	-	-	-	-	-	-	24	29	30	30	30	30	30	30
		lb-in	-	-	-	-	-	-	-	-	-	-	-	-	-	-	213	255	265	265	265	265	265	265

* MOTOR의 품명중 □에는 PHASE&VOLTAGE의 코드가 들어갑니다.(PRODUCT CODE 표 참조)

* GEARHEAD와 중간 GEARHEAD는 별매입니다.

* GEARHEAD의 품명중 □에는 감속비가 들어갑니다. 색이 칠해진 부분은 MOTOR 출력축과 같은 방향, 그 외 흰색부분은 반대방향입니다.

* 회전속도는 MOTOR 동기회전속도(50Hz : 1500rpm, 60Hz : 1800rpm)를 기준으로 감속비로 나누어 계산합니다. 실제회전 속도는 부하의 크기에 따라 표시보다 2~20% 정도 느립니다.

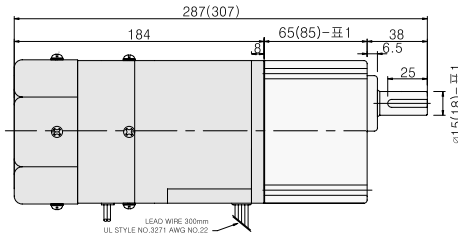
* 표의 감속비보다 더 감속하고자 할 경우는 GEARHEAD와 MOTOR 사이에 감속비 10의 중간감속기를 설치할 수 있습니다. 이와 같이 중간감속기를 설치하면 속도만 1/10로 줄어들며 최대 허용TORQUE가 증가되지는 않습니다. 이 경우의 최대허용 TORQUE → 'P' TYPE : 20N.m/200Kgfcm, 'H' TYPE : 30N.m/300Kgfcm 입니다.

Dimension

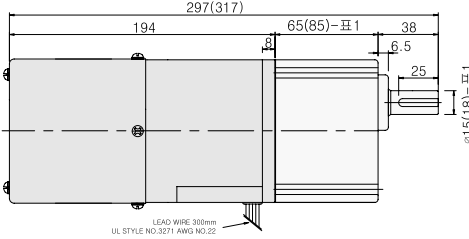
● 리드선 TYPE

◆ GEARED MOTOR

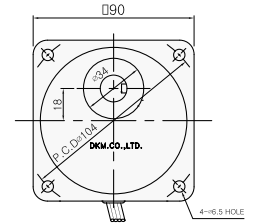
* MOTOR MODEL : 9BDG□-90FP(H) (GENERAL FAN)



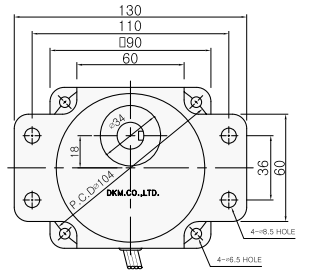
* MOTOR MODEL : 9BDG□-90F2P(H) (POWERFUL FAN)



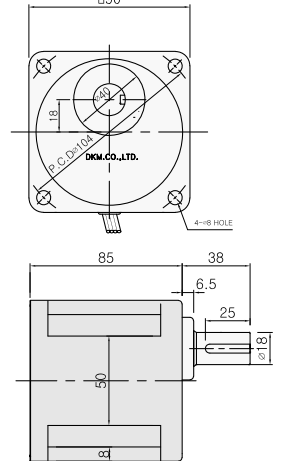
* GEARHEAD MODEL : 9PB □ 3BH - 9PB □ 180BH



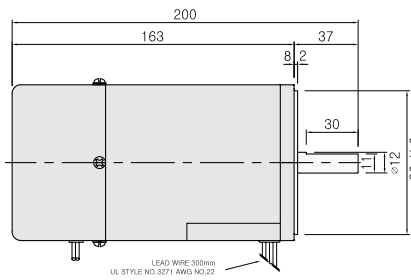
* GEARHEAD MODEL : 9PF □ 3BH - 9PF □ 180BH



* GEARHEAD MODEL : 9HB □ 3BH - 9HB □ 180BH

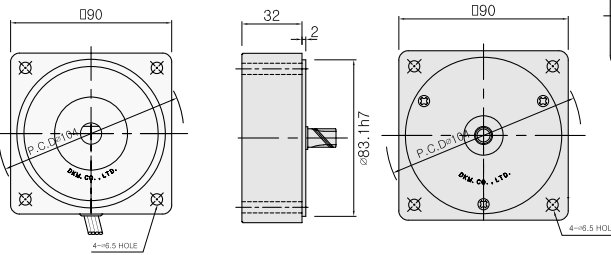


◆ MOTOR ONLY * MOTOR MODEL : 9BD□□-90 (NO FAN)



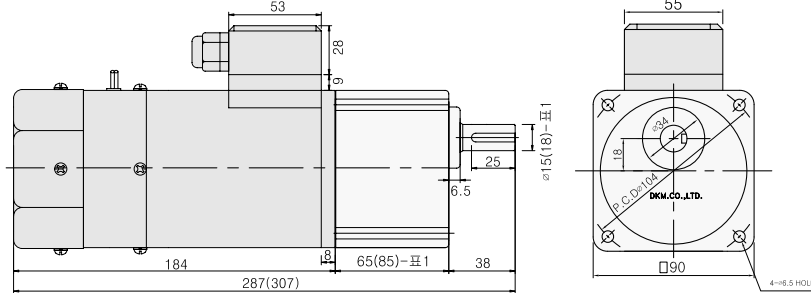
◆ 종간감속기

* MODEL : 9XD10M□



● 단자 BOX TYPE

* MOTOR MODEL : 9BDG□-90FP(H)-T (GENERAL FAN)



* 정격운전 시간에 따라 냉각 FAN의 사양을 선택 할 수 있습니다. (NO FAN / GENERAL FAN / POWERFUL FAN)

◆ 65(85)-표1

SIZE(mm)	GEARHEAD TYPE
65 - φ15	P TYPE GEARHEAD
85 - φ18	H TYPE GEARHEAD

◆ KEY SPEC

MOTOR	GEARHEAD

◆ WEIGHT

PART	WEIGHT(kg)		
MOTOR	3.5		
DECIMAL GEARHEAD	0.5		
GEAR HEAD	GEARHEAD TYPE		
	P TYPE	H TYPE	
	9P(H)□3BH - 9P(H)□9BH	1.3	1.45
	9P(H)□12.5BH - 9P(H)□18BH	1.3	1.5
	9P(H)□25BH - 9P(H)□60BH	1.4	1.7
	9P(H)□90BH - 9P(H)□180BH	1.4	1.8

◆ GEARHEAD 출력축 사양

MODEL	P TYPE	H TYPE
ROUND TYPE		
9P(H)□S3BH - 9P(H)□S180BH	38 φ15	38 φ18
D-CUT TYPE		
9P(H)□D3BH - 9P(H)□D180BH	38 φ15 14.0	38 φ18 17.0
KEY TYPE		
9P(H)□K3BH - 9P(H)□K180BH	38 φ15 ★	38 φ18 ★

◆ MOTOR 출력축 사양

MODEL	출력축 구분
GEAR TYPE	18.5(22)
9BDG□-90□ P(H)	 * 18.5 : P TYPE 22 : H TYPE
ROUND TYPE	
9BDS□-90□	37 φ12
D-CUT TYPE	
9BDD□-90□	37 φ12 ★
KEY TYPE	
9BDK□-90□	37 φ12

* 상기 표는 출력축의 사양으로서 주문에 의해 제조되며 ★표시는 공장출하시 기본사양입니다.

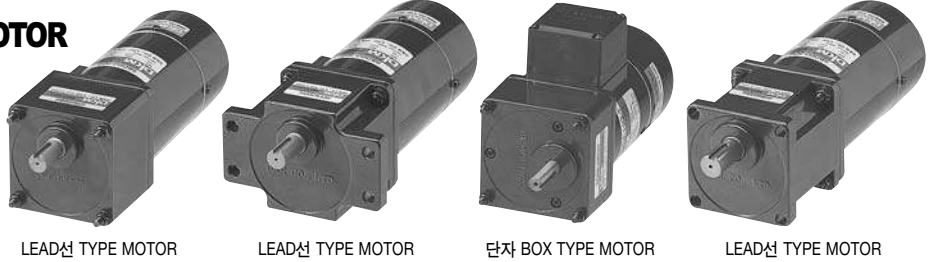
■ 결선도 page 101을 참조하십시오.

ELECTROMAGNETIC BRAKE MOTOR

(전원 OFF시 브레이크작동타입)

120W

□90mm(3.54in.)



LEAD선 TYPE MOTOR

LEAD선 TYPE MOTOR

단자 BOX TYPE MOTOR

LEAD선 TYPE MOTOR

Motor 사양 - 30분 정격



Model 9BDG□-120P(H) : 치절 SHAFT 9BDD□-120 : D-CUT SHAFT		정격 시간	출력		전압 VAC	주파수 Hz	전류 A	기동 TORQUE			정격 TORQUE			정격 회전속도 r/min	콘덴서 용량	
LEAD 선 TYPE	단자 BOX TYPE		HP	W				gcm	mN,m	oz-in	gcm	mN,m	oz-in		μF	VAC
9BDG(D)1-120P(H)	9BDG(D)1-120P(H)-T	30분	1/6	120	단상 110	60	2.0	5900	590	83	7600	760	108	1550	30	250
TP 9BDG(D)B-120P(H)	9BDG(D)B-120P(H)-T				단상 115	60										
TP 9BDG(D)C-120P(H)	9BDG(D)C-120P(H)-T	30분	1/6	120	단상 220	50	1.0	5900	590	83	9120	912	129	1300	6.5	400
9BDG(D)2-120P(H)	9BDG(D)2-120P(H)-T				단상 220	60										
TP 9BDG(D)E-120P(H)	9BDG(D)E-120P(H)-T				단상 230	50										
TP 9BDG(D)F-120P(H)	9BDG(D)F-120P(H)-T				단상 230	60										
TP 9BDG(D)G-120P(H)	9BDG(D)G-120P(H)-T	30분	1/6	120	삼상 220	50	0.8	9300	930	132	9120	912	129	1300	-	-
9BDG(D)3-120P(H)	9BDG(D)3-120P(H)-T				삼상 220	60										
TP 9BDG(D)I-120P(H)	9BDG(D)I-120P(H)-T				삼상 230	50										
TP 9BDG(D)J-120P(H)	9BDG(D)J-120P(H)-T	30분	1/6	120	삼상 230	60	0.55	9300	930	132	9120	912	129	1300	-	-
TP 9BDG(D)K-120P(H)	9BDG(D)K-120P(H)-T				삼상 380	50										
9BDG(D)4-120P(H)	9BDG(D)4-120P(H)-T	30분	1/6	120	삼상 380	60	0.54	9300	930	132	9120	912	129	1300	-	-
TP 9BDG(D)M-120P(H)	9BDG(D)M-120P(H)-T				삼상 440	50										
TP 9BDG(D)N-120P(H)	9BDG(D)N-120P(H)-T	30분	1/6	120	삼상 440	50	0.54	9300	930	132	9120	912	129	1300	-	-
9BDG(D)5-120P(H)	9BDG(D)5-120P(H)-T				삼상 440	60										

* 상기 품명중 색이 칠해진 부분은 국내용(60Hz)입니다.

TP THERMAL PROTECTOR가 내장되어 있습니다. MOTOR가 어떠한 원인에 의해 과열되면 THERMAL PROTECTOR가 작동해 MOTOR를 정지시킵니다. MOTOR의 온도가 내려 가면 자동적으로 운전을 다시 시작하므로 점검작업은 반드시 전원을 끈 상태에서 실시하여 주십시오. 단상 50Hz 및 수출용 MOTOR의 경우에는 THERMAL PROTECTOR가 기본 적으로 부착되며 그 외의 경우에는 주문에 의해 부착됩니다. F2 타력FAN을 부착하면 10℃이상의 온도저하로 냉각효과를 높일 수 있습니다.

GEARHEAD 설치시의 최대 허용 TORQUE

60Hz

품명	회전속도(rpm)	900	600	500	360	300	240	200	144	120	100	90	72	60	50	45	36	30	24	20	18	15	12	10	
Motor/Gearhead	감속비	2	3	3.6	5	6	7.5	9	12.5	15	18	20	25	30	36	40	50	60	75	90	100	120	150	180	
9BDG□-120FP	9PBK□BH	kgf cm	17.5	18.7	22.5	31.2	37.4	46.8	56.1	70.2	84.2	101	114	126	152	182	200	200	200	200	200	200	200	200	200
	9PFB□BH	N,m	1.8	1.9	2.3	3.1	3.7	4.7	5.6	7.0	8.4	10.1	11.4	12.6	15	18	20	20	20	20	20	20	20	20	20
9BDG□-120FH	9HBK□BH	kgf cm	-	20.6	24.8	-	41.1	-	61.7	77.2	93	111	-	139	167	200	-	220	240	300	300	300	300	300	300
		N,m	-	2.1	2.5	-	4.1	-	6.2	7.7	9.3	11.1	-	13.9	16.7	20.0	-	24	30	30	30	30	30	30	30
		lb-in	-	18.2	21.9	-	36.3	-	54.5	68.2	81.8	98.1	-	122	148	177	-	194	212	265	265	265	265	265	265

50Hz

품명	회전속도(rpm)	750	500	417	300	250	200	167	120	100	83	75	60	50	42	38	30	25	20	17	15	13	10	8	
Motor/Gearhead	감속비	2	3	3.6	5	6	7.5	9	12.5	15	18	20	25	30	36	40	50	60	75	90	100	120	150	180	
9BDG□-120FP	9PBK□BH	kgf cm	22.0	23.2	27.8	38.7	46.4	58.0	69.6	87.0	104	125	140	156	188	200	200	200	200	200	200	200	200	200	200
	9PFB□BH	N,m	2.20	2.32	2.78	3.87	4.64	5.80	6.96	8.7	10.4	12.5	14.0	15.6	19	20	20	20	20	20	20	20	20	20	20
9BDG□-120FH	9HBK□BH	kgf cm	-	25.5	30.6	-	51.0	-	76.6	95.7	114	138	-	172	207	220	-	240	260	300	300	300	300	300	
		N,m	-	2.6	3.1	-	6.1	-	7.7	9.6	11.4	13.8	-	17.2	20.7	22	-	24	26	30	30	30	30	30	
		lb-in	-	22.5	27.0	-	45.1	-	67.6	84.5	101	121	-	152	183	194	-	212	230	265	265	265	265	265	

* MOTOR의 품명중 □에는 PHASE&VOLTAGE의 코드가 들어갑니다.(PRODUCT CODE 표 참조)

* GEARHEAD와 중간 GEARHEAD는 별매입니다.

* GEARHEAD의 품명중 □에는 감속비가 들어갑니다. 색이 칠해진 부분은 MOTOR 출력축과 같은 방향, 그 외 흰색부분은 반대방향입니다.

* 회전속도는 MOTOR 동기회전속도(50Hz : 1500rpm, 60Hz : 1800rpm)를 기준으로 감속비로 나누어 계산합니다. 실제회전속도는 부하의 크기에 따라 표시보다 2~20% 정도 느립니다.

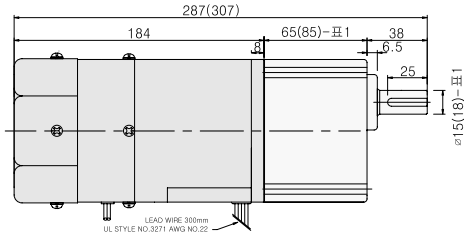
* 표의 감속비보다 더 감속하고자 할 경우는 GEARHEAD와 MOTOR 사이에 감속비 10의 중간감속기를 설치할 수 있습니다. 이와 같이 중간감속기를 설치하면 속도만 1/10로 줄어들며 최대 허용TORQUE가 증가되지는 않습니다. 이 경우의 최대허용 TORQUE → P TYPE : 20N,m/200Kgfcm, H TYPE : 30N,m/300Kgfcm 입니다.

Dimension

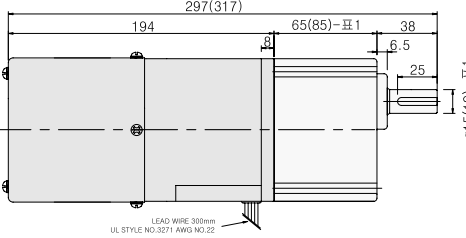
● 리드선 TYPE

◆ GEARED MOTOR

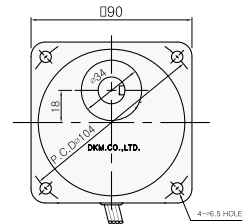
* MOTOR MODEL : 9BDG□-120FP(H) (GENERAL FAN)



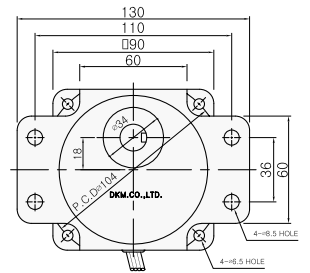
* MOTOR MODEL : 9BDG□-120F2P(H) (POWERFUL FAN)



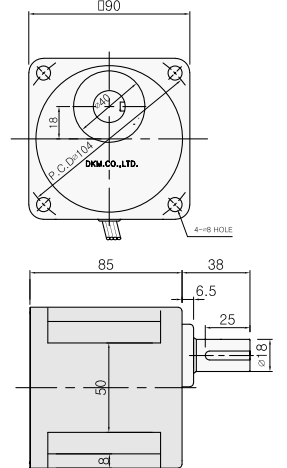
* GEARHEAD MODEL : 9PB□ 3BH - 9PB□180BH



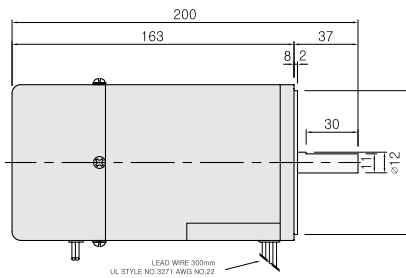
* GEARHEAD MODEL : 9PF□ 3BH - 9PF□180BH



* GEARHEAD MODEL : 9HB□ 3BH - 9HB□180BH

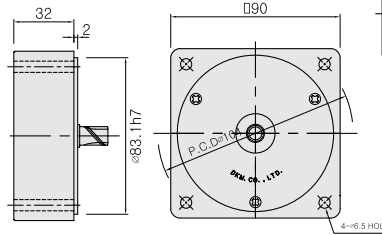
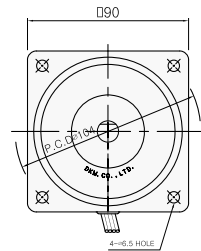


◆ MOTOR ONLY * MOTOR MODEL : 9BD□□-120 (NO FAN)



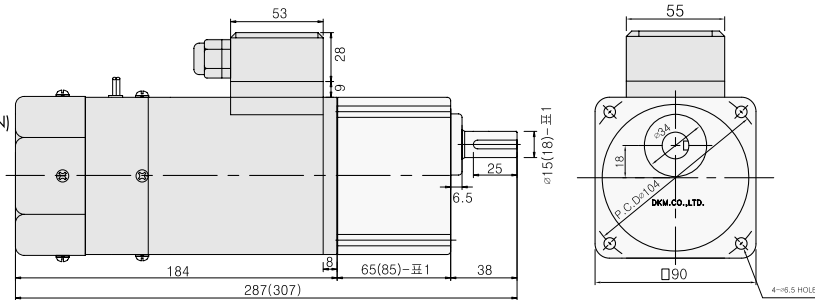
◆ 증간감속기

* MODEL : 9XD10M□



● 단자 BOX TYPE

* MOTOR MODEL : 9BDG□-120FP(H)-T (GENERAL FAN)



* 정격운전 시간에 따라 냉각 FAN의 사양을 선택 할 수 있습니다. (NO FAN / GENERAL FAN / POWERFUL FAN)

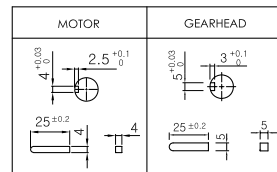
◆ WEIGHT

PART	WEIGHT(Kg)		
MOTOR	3.5		
DECIMAL GEARHEAD	0.5		
GEAR HEAD	GEARHEAD TYPE	P TYPE	H TYPE
	9P(H)□□ 3BH - 9P(H)□□9BH	1.3	1.45
	9P(H)□□ 12.5BH - 9P(H)□□18BH	1.3	1.5
	9P(H)□□ 25BH - 9P(H)□□60BH	1.4	1.7
	9P(H)□□ 90BH - 9P(H)□□180BH	1.4	1.8

◆ 65(85)-표1

SIZE(mm)	GEARHEAD TYPE
65 - φ15	P TYPE GEARHEAD
85 - φ18	H TYPE GEARHEAD

◆ KEY SPEC



◆ GEARHEAD 출력축 사양

MODEL	P TYPE	H TYPE
ROUND TYPE	38	38
9P(H)□S3BH ~9P(H)□S180BH	φ15	φ18
D-CUT TYPE	38	38
9P(H)□D3BH ~9P(H)□D180BH	φ15	φ18
KEY TYPE	38	38
9P(H)□K3BH ~9P(H)□K180BH	φ15	φ18

◆ MOTOR 출력축 사양

MODEL	출력축 구분
GEAR TYPE	18.5(22)
9BDG□-120□P(H)	* 18.5 : P TYPE 22 : H TYPE
ROUND TYPE	37
9BDS□-120□	φ12
D-CUT TYPE	37
9BDD□-120□	φ12
KEY TYPE	37
9BDK□-120□	φ12

* 상기 표는 출력축의 사양으로서 주문에 의해 제조되며 ★표시는 공차출하시 기본사양입니다.

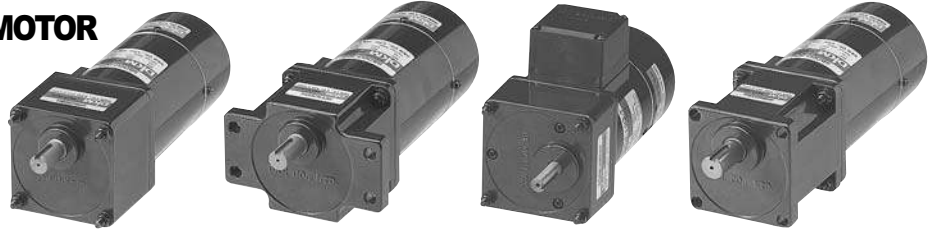
■ 결선도 page 101을 참조하십시오.

ELECTROMAGNETIC BRAKE MOTOR

(전원 OFF시 브레이크작동타입)

150W

□90mm(3.54in.)



LEAD선 TYPE MOTOR

LEAD선 TYPE MOTOR

단자 BOX TYPE MOTOR

LEAD선 TYPE MOTOR

Motor 사양 - 30분 정격



Model 9BDG□-150P(H) : 치절 SHAFT 9BDD□-150 : D-CUT SHAFT		정격 시간	출력		전압 VAC	주파수 Hz	전류 A	기동 TORQUE			정격 TORQUE			정격 회전속도 r/min	콘덴서 용량	
LEAD 선 TYPE	단자 BOX TYPE		HP	W				gcm	mN,m	oz-in	gcm	mN,m	oz-in		μF	VAC
TP 9BDG(D)G-150P(H)	9BDG(D)G-150P(H)-T	30분	1/5	150	삼상 220	50	1.2	11400	1140	161	11160	1116	158	1300	-	-
9BDG(D)3-150P(H)	9BDG(D)3-150P(H)-T				삼상 220	60					9300	930	132	1550		
TP 9BDG(D)I-150P(H)	9BDG(D)I-150P(H)-T				삼상 230	50					11160	1116	158	1300		
TP 9BDG(D)J-150P(H)	9BDG(D)J-150P(H)-T	삼상 230			60	9300	930	132	1550							
TP 9BDG(D)K-150P(H)	9BDG(D)K-150P(H)-T	30분			삼상 380	50	0.66	11400	1140	161	11160	1116	158	1300		
9BDG(D)4-150P(H)	9BDG(D)4-150P(H)-T				삼상 380	60					9300	930	132	1550		
TP 9BDG(D)M-150P(H)	9BDG(D)M-150P(H)-T	30분	삼상 400	50	0.54	11400	1140	161	11160	1116	158	1300				
TP 9BDG(D)N-150P(H)	9BDG(D)N-150P(H)-T		삼상 440	50					11160	1116	158	1300				
9BDG(D)5-150P(H)	9BDG(D)4-150P(H)-T		삼상 440	60					9300	930	132	1550				

* 상기 품명중 색이 칠해진 부분은 국내용(60Hz)입니다.

TP> THERMAL PROTECTOR가 내장되어 있습니다. MOTOR가 어떠한 원인에 의해 과열되면 THERMAL PROTECTOR가 작동해 MOTOR를 정지시킵니다. MOTOR의 온도가 내려 가면 자동적으로 운전을 다시 시작하므로 점검작업은 반드시 전원을 끈 상태에서 실시하여 주십시오. 단상 50Hz 및 수출용 MOTOR의 경우에는 THERMAL PROTECTOR가 기본 적으로 부착되며 그 외의 경우에는 주문에 의해 부착됩니다. F2 타력FAN을 부착하면 10℃이상의 온도저하로 냉각효과를 높일 수 있습니다.

GEARHEAD 설치시의 최대 허용 TORQUE

60Hz

품명	회전속도(rpm)	900	600	500	360	300	240	200	144	120	100	90	72	60	50	45	36	30	24	20	18	15	12	10
Motor/Gearhead	감속비	2	3	3.6	5	6	7.5	9	12.5	15	18	20	25	30	36	40	50	60	75	90	100	120	150	180
9BDG□-150FP / 9PBK□BH / 9PFK□BH	kgf cm	19	23.2	27.8	38.7	46.4	58.0	69.6	87	104	125	135	156	188	200	200	200	200	200	200	200	200	200	200
	N.m	1.9	2.3	2.8	3.9	4.6	5.8	7.0	8.7	10.4	12.5	13.5	15.6	19	20	20	20	20	20	20	20	20	20	20
	lb-in	17	20	25	34	41	51	61	77	92	110	119	138	166	177	177	177	177	177	177	177	177	177	177
9BDG□-150FH / 9HBK□BH	kgf cm	-	25.5	30.6	-	51.0	-	76.6	96	114	138	-	172	207	225	-	300	300	300	300	300	300	300	300
	N.m	-	2.6	3.1	-	5.1	-	7.7	9.6	11.4	13.8	-	17.2	20.7	23	-	30	30	30	30	30	30	30	30
	lb-in	-	23	27	-	45	-	68	85	101	121	-	152	183	199	-	265	265	265	265	265	265	265	265

50Hz

품명	회전속도(rpm)	750	500	417	300	250	200	167	120	100	83	75	60	50	42	38	30	25	20	17	15	13	10	8
Motor/Gearhead	감속비	2	3	3.6	5	6	7.5	9	12.5	15	18	20	25	30	36	40	50	60	75	90	100	120	150	180
9BDG□-150FP / 9PBK□BH / 9PFK□BH	kgf cm	22	23.1	27.7	38.5	46.4	58.0	69.6	87	104	125	135	156	188	200	200	200	200	200	200	200	200	200	200
	N.m	2.2	2.3	2.8	3.9	4.6	5.8	7.0	8.7	10.4	12.5	13.5	15.6	19	20	20	20	20	20	20	20	20	20	20
	lb-in	19	20	24	34	41	51	61	77	92	110	119	138	166	177	177	177	177	177	177	177	177	177	177
9BDG□-150FH / 9HBK□BH	kgf cm	-	25.4	30.5	-	51.0	-	76.6	96	114	138	-	172	207	225	-	300	300	300	300	300	300	300	300
	N.m	-	2.5	3.0	-	5.1	-	7.7	9.6	11.4	13.8	-	17	21	23	-	30	30	30	30	30	30	30	30
	lb-in	-	22	27	-	45	-	68	85	101	121	-	152	183	199	-	265	265	265	265	265	265	265	265

* MOTOR의 품명중 □에는 PHASE&VOLTAGE의 코드가 들어갑니다.(PRODUCT CODE 표 참조)

* GEARHEAD와 중간 GEARHEAD는 별매입니다.

* GEARHEAD의 품명중 □에는 감속비가 들어갑니다. 색이 칠해진 부분은 MOTOR 출력속과 같은 방향, 그 외 흰색부분은 반대방향입니다.

* 회전속도는 MOTOR 동기회전속도(50Hz : 1500rpm, 60Hz : 1800rpm)를 기준으로 감속비로 나누어 계산합니다. 실제회전속도는 부하의 크기에 따라 표시보다 2~20% 정도 느립니다.

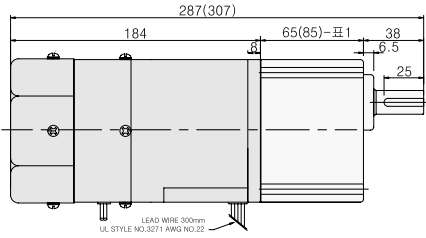
* 표의 감속비보다 더 감속하고자 할 경우는 GEARHEAD와 MOTOR 사이에 감속비 10의 중간감속기를 설치할 수 있습니다. 이와 같이 중간감속기를 설치하면 속도만 1/10로 줄어들며 최대 허용TORQUE가 증가되지는 않습니다. 이 경우의 최대허용 TORQUE → 'P' TYPE : 20N.m/200Kgcm, 'H' TYPE : 30N.m/300Kgcm 입니다.

Dimension

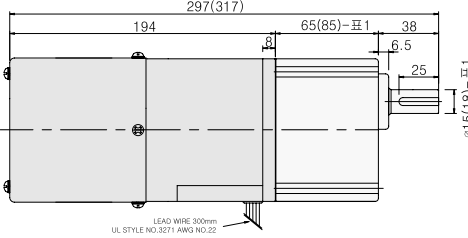
● 리드선 TYPE

◆ GEARED MOTOR

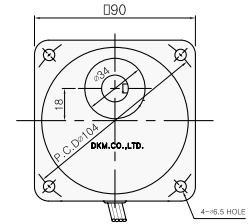
* MOTOR MODEL : 9BDG□-150FP(H) (GENERAL FAN)



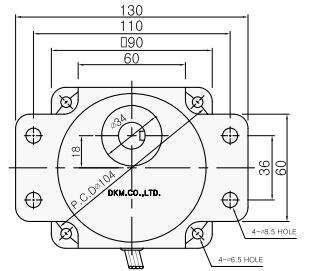
* MOTOR MODEL : 9BDG□-150F2P(H) (POWERFUL FAN)



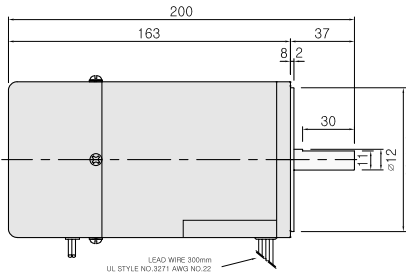
* GEARHEAD MODEL : 9PB □ 3BH - 9PB □ 180BH



* GEARHEAD MODEL : 9PF □ 3BH - 9PF □ 180BH

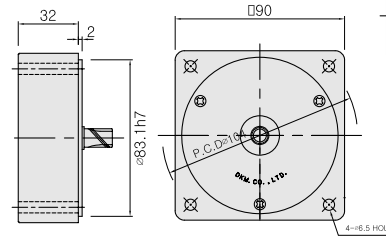


◆ MOTOR ONLY * MOTOR MODEL : 9BD□□-150 (NO FAN)

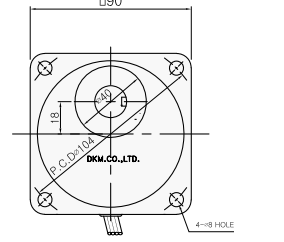


◆ 종간감속기

* MODEL : 9XD10M□

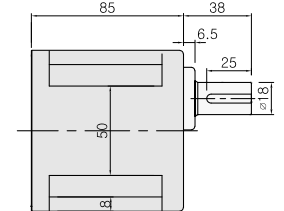
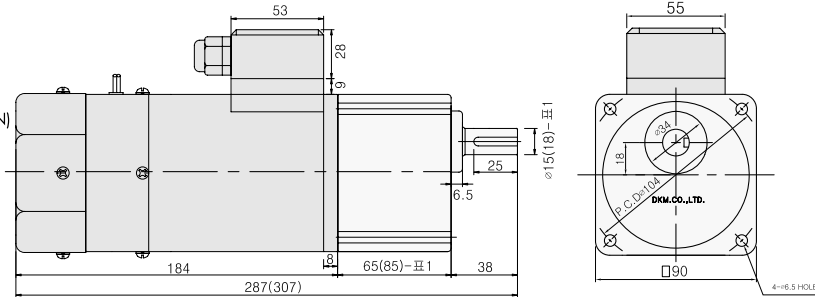


* GEARHEAD MODEL : 9HB □ 3BH - 9HB □ 180BH



● 단자 BOX TYPE

* MOTOR MODEL : 9BDG□-150FP(H)-T (GENERAL FAN)



* 정격운전 시간에 따라 냉각 FAN의 사양을 선택 할 수 있습니다. (NO FAN / GENERAL FAN / POWERFUL FAN)

◆ 65(85)-표1

SIZE(mm)	GEARHEAD TYPE
65 - φ15	P TYPE GEARHEAD
85 - φ18	H TYPE GEARHEAD

◆ KEY SPEC

MOTOR	GEARHEAD

◆ WEIGHT

PART	WEIGHT(Kg)		
MOTOR	3.5		
DECIMAL GEARHEAD	0.5		
GEAR HEAD	GEARHEAD TYPE		
	P TYPE	H TYPE	
	9P(H)□□3BH ~9P(H)□□9BH	1.3	1.45
	9P(H)□□12.5BH ~9P(H)□□18BH	1.3	1.5
	9P(H)□□25BH ~9P(H)□□60BH	1.4	1.7
9P(H)□□90BH ~9P(H)□□180BH	1.4	1.8	

◆ GEARHEAD 출력축 사양

MODEL	P TYPE	H TYPE
ROUND TYPE		
9P(H)□□S3BH ~9P(H)□□S180BH		
D-CUT TYPE		
9P(H)□□D3BH ~9P(H)□□D180BH		
KEY TYPE		
9P(H)□□K3BH ~9P(H)□□K180BH		

◆ MOTOR 출력축 사양

MODEL	출력축 구분
GEAR TYPE	18.5(22)
9BDG□-150□P(H)	
ROUND TYPE	37
9BDS□-150□	
D-CUT TYPE	37
9BDD□-150□	
KEY TYPE	37
9BDK□-150□	

* 상기 표는 출력축의 사양으로서 주문에 의해 제조되며 ★표시는 공장출하시 기본사양입니다.

■ 결선도 page 101을 참조하십시오.

ELECTROMAGNETIC BRAKE MOTOR

(전원 OFF시 브레이크작동타입)

180W

□90mm(3.54in.)



LEAD선 TYPE MOTOR

LEAD선 TYPE MOTOR

단자 BOX TYPE MOTOR

LEAD선 TYPE MOTOR

Motor 사양 - 30분 정격



Model 9BDG□-180P(H) : 치절 SHAFT 9BDD□-180 : D-CUT SHAFT		정격 시간	출력		전압	주파수	전류	기동 TORQUE			정격 TORQUE			정격 회전속도	콘덴서 용량			
LEAD 선 TYPE	단자 BOX TYPE		HP	W	VAC			Hz	A	gcm	mNm	oz-in	gcm		mNm	oz-in	r/min	μF
TP 9BDG(D)C-180P(H)	9BDG(D)C-180P(H)-T	30분	1/4	180	단상 220	50	1.6	7000	700	99	13560	1356	192	1300	8	400		
9BDG(D)2-180P(H)	9BDG(D)2-180P(H)-T				단상 220						60	11300	1130				160	1550
TP 9BDG(D)E-180P(H)	9BDG(D)E-180P(H)-T				단상 230						50	13560	1356				192	1300
TP 9BDG(D)F-180P(H)	9BDG(D)F-180P(H)-T				단상 230						60	11300	1130				160	1550

* 상기 품명중 색이 칠해진 부분은 국내용(60Hz)입니다.

TP THERMAL PROTECTOR가 내장되어 있습니다. MOTOR가 어떠한 원인에 의해 과열되면 THERMAL PROTECTOR가 작동해 MOTOR를 정지시킵니다. MOTOR의 온도가 내려 가면 자동적으로 운전을 다시 시작하므로 점검작업은 반드시 전원을 끈 상태에서 실시하여 주십시오. 단상 50Hz 및 수출용 MOTOR의 경우에는 THERMAL PROTECTOR가 기본 적으로 부착되며 그 외의 경우에는 주문에 의해 부착됩니다. F2 타력FAN을 부착하면 10℃이상의 온도저하로 냉각효과를 높일 수 있습니다.

GEARHEAD 설치시의 최대 허용 TORQUE

60Hz

품명	회전속도(rpm)	900	600	500	360	300	240	200	144	120	100	90	72	60	50	45	36	30	24	20	18	15	12	10	
Motor/Gearhead	감속비	2	3	3.6	5	6	7.5	9	12.5	15	18	20	25	30	36	40	50	60	75	90	100	120	150	180	
9BDG□-180FP	9PBK□BH 9PFBK□BH	kgf cm	22	27	32	45	54	67	80	100	120	152	171	189	200	200	200	200	200	200	200	200	200	200	200
		N,m	2.2	2.7	3.2	4.5	5.4	6.7	8.0	10	12	15	17	19	20	20	20	20	20	20	20	20	20	20	20
		lb-in	19	24	29	39	48	60	71	88	106	134	151	167	177	177	177	177	177	177	177	177	177	177	177
9BDG□-180FH	9HBK□BH	kgf cm	-	28	34	-	54	-	84	105	126	160	-	210	227	273	-	240	300	300	300	300	300	300	300
		N,m	-	2.8	3.4	-	5.7	-	8.4	11	13	16	-	21	23	27	-	24	30	30	30	30	30	30	30
		lb-in	-	25	30	-	50	-	74	93	111	141	-	185	200	241	-	265	265	265	265	265	265	265	265

50Hz

품명	회전속도(rpm)	750	500	417	300	250	200	167	120	100	83	75	60	50	42	38	30	25	20	17	15	13	10	8	
Motor/Gearhead	감속비	2	3	3.6	5	6	7.5	9	12.5	15	18	20	25	30	36	40	50	60	75	90	100	120	150	180	
9BDG□-180FP	9PBK□BH 9PFBK□BH	kgf cm	25	32	39	54	65	81	97	122	145	190	200	200	200	200	200	200	200	200	200	200	200	200	200
		N,m	2.5	3.2	3.9	5.4	6.5	8.1	9.7	12	15	19	20	20	20	20	20	20	20	20	20	20	20	20	20
		lb-in	2.2	29	34	48	57	71	86	107	128	168	177	177	177	177	177	177	177	177	177	177	177	177	177
9BDG□-180FH	9HBK□BH	kgf cm	-	34	41	-	68	-	102	128	153	200	-	230	278	300	-	300	300	300	300	300	300	300	300
		N,m	-	3.4	4.1	-	6.8	-	10.2	13	15	20	-	23	28	30	-	30	30	30	30	30	30	30	30
		lb-in	-	30	36	-	60	-	90	113	135	177	-	203	245	265	-	265	265	265	265	265	265	265	265

* MOTOR의 품명중 □에는 PHASE&VOLTAGE의 코드가 들어갑니다.(PRODUCT CODE 표 참조)

* GEARHEAD와 중간 GEARHEAD는 별매입니다.

* GEARHEAD의 품명중 □에는 감속비가 들어갑니다. 색이 칠해진 부분은 MOTOR 출력축과 같은 방향, 그 외 흰색부분은 반대방향입니다.

* 회전속도는 MOTOR 동기회전속도(50Hz : 1500rpm, 60Hz : 1800rpm)를 기준으로 감속비로 나누어 계산합니다. 실제회전 속도는 부하의 크기에 따라 표시보다 2~20% 정도 느립니다.

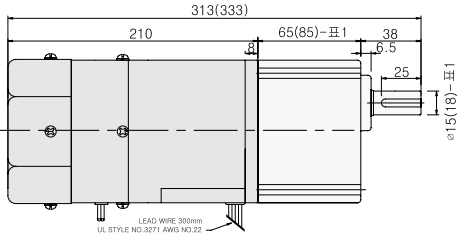
* 표의 감속비보다 더 감속하고자 할 경우는 GEARHEAD와 MOTOR 사이에 감속비 10의 중간감속기를 설치할 수 있습니다. 이와 같이 중간감속기를 설치하면 속도만 1/10로 줄어들며 최대 허용TORQUE가 증가되지는 않습니다. 이 경우의 최대허용 TORQUE → 'P' TYPE : 20N.m/200Kgfcm, 'H' TYPE : 30N.m/300Kgfcm 입니다.

Dimension

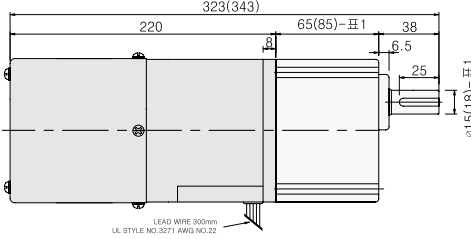
리드선 TYPE

GEARED MOTOR

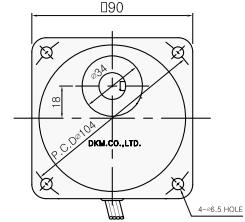
* MOTOR MODEL : 9BDG□-180FP(H) (GENERAL FAN)



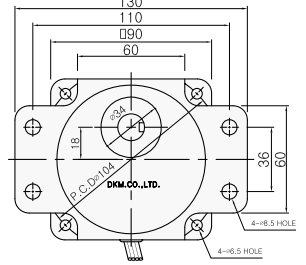
* MOTOR MODEL : 9BDG□-180F2P(H) (POWERFUL FAN)



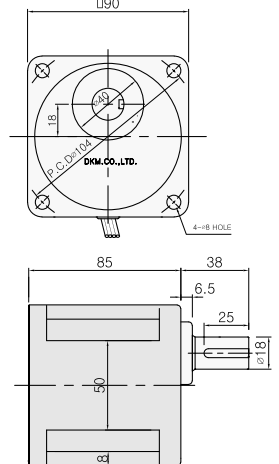
* GEARHEAD MODEL : 9PB □ 3BH - 9PB □ 180BH



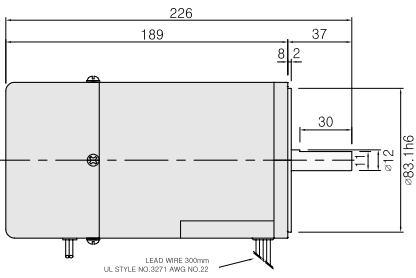
* GEARHEAD MODEL : 9PF □ 3BH - 9PF □ 180BH



* GEARHEAD MODEL : 9HB □ 3BH - 9HB □ 180BH

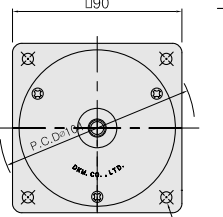
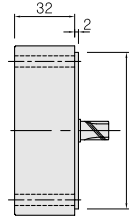
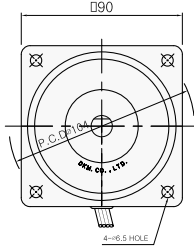


MOTOR ONLY * MOTOR MODEL : 9BD□□-180 (NO FAN)



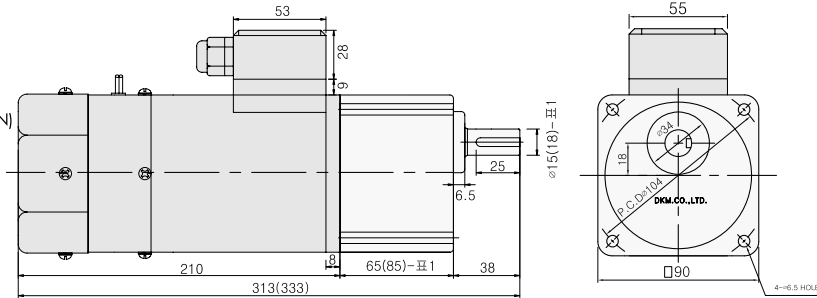
중간감속기

* MODEL : 9XD10M□



단자 BOX TYPE

* MOTOR MODEL : 9BDG□-180FP(H)-T (GENERAL FAN)



* 정격운전 시간에 따라 냉각 FAN의 사양을 선택 할 수 있습니다. (NO FAN / GENERAL FAN / POWERFUL FAN)

65(85)-표1

SIZE(mm)	GEARHEAD TYPE
65 - ø15	P TYPE GEARHEAD
85 - ø18	H TYPE GEARHEAD

KEY SPEC

MOTOR	GEARHEAD

WEIGHT

PART	WEIGHT(Kg)		
MOTOR	4.3		
DECIMAL GEARHEAD	0.5		
GEAR HEAD	GEARHEAD TYPE	P TYPE	H TYPE
	9P(H)□□ 3BH - 9P(H)□□9BH	1.3	1.45
	9P(H)□□ 12.5BH - 9P(H)□□18BH	1.3	1.5
	9P(H)□□ 25BH - 9P(H)□□60BH	1.4	1.7
	9P(H)□□ 90BH - 9P(H)□□180BH	1.4	1.8

GEARHEAD 출력축 사양

MODEL	P TYPE	H TYPE
ROUND TYPE		
9P(H)□□33BH - 9P(H)□□S180BH		
D-CUT TYPE		
9P(H)□□D33BH - 9P(H)□□D180BH		
KEY TYPE		
9P(H)□□K33BH - 9P(H)□□K180BH		

MOTOR 출력축 사양

MODEL	출력축 구분
GEAR TYPE	18.5(2P)
9BDG□-180□ P(H)	 * 18.5 : P TYPE 22 : H TYPE
ROUND TYPE	
9BDS□-180□	
D-CUT TYPE	
9BDD□-180□	
KEY TYPE	
9BDK□-180□	

* 상기 표는 출력축의 사양으로서 주문에 의해 제조되며 ★표시는 공장출하시 기본사양입니다.

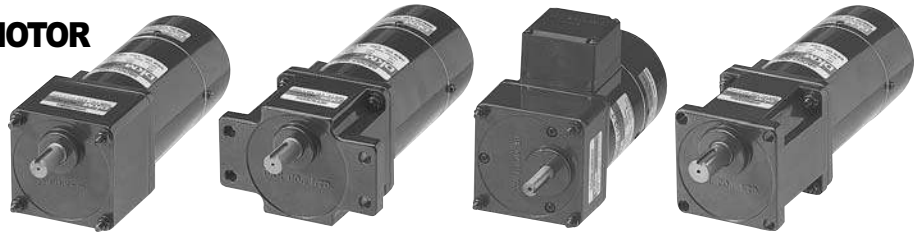
결선도 page 101을 참조하십시오.

ELECTROMAGNETIC BRAKE MOTOR

(전원 OFF시 브레이크작동타입)

200W

□90mm(3.54in.)



LEAD선 TYPE MOTOR

LEAD선 TYPE MOTOR

단자 BOX TYPE MOTOR

LEAD선 TYPE MOTOR

Motor 사양 - 30분 정격



Model 9BDG□-200P(H) : 치절 SHAFT 9BDD□-200 : D-CUT SHAFT		정격 시간	출력		전압 VAC	주파수 Hz	전류 A	기동 TORQUE			정격 TORQUE			정격 회전속도 r/min	콘덴서 용량	
LEAD 선 TYPE	단자 BOX TYPE		HP	W				gcm	mNm	oz-in	gcm	mNm	oz-in		μF	VAC
TP 9BDG(D)G-200P(H)	9BDG(D)G-200P(H)-T	30분	1/4	200	삼상 220	50	1.80	14500	1450	205	15000	1500	212	1300	-	-
9BDG(D)3-200P(H)	9BDG(D)3-200P(H)-T				삼상 220	60					12500	1250	177	1550		
TP 9BDG(D)I-200P(H)	9BDG(D)I-200P(H)-T				삼상 230	50					15000	1500	212	1300		
TP 9BDG(D)J-200P(H)	9BDG(D)J-200P(H)-T	삼상 230			60	12500	1250	177	1550							
TP 9BDG(D)K-200P(H)	9BDG(D)K-200P(H)-T	30분			삼상 380	50	0.90	14500	1450	205	15000	1500	212	1300	-	-
9BDG(D)4-200P(H)	9BDG(D)4-200P(H)-T				삼상 380	60					12500	1250	177	1550		
TP 9BDG(D)M-200P(H)	9BDG(D)M-200P(H)-T	30분	삼상 400	50	0.68	14500	1450	205	15000	1500	212	1300	-	-		
TP 9BDG(D)N-200P(H)	9BDG(D)N-200P(H)-T		삼상 440	50					15000	1500	212	1300				
9BDG(D)5-200P(H)	9BDG(D)4-200P(H)-T		삼상 440	60					12500	1250	177	1550				

* 상기 품명중 색이 칠해진 부분은 국내용(60Hz)입니다.

TP THERMAL PROTECTOR가 내장되어 있습니다. MOTOR가 어떠한 원인에 의해 과열되면 THERMAL PROTECTOR가 작동해 MOTOR를 정지시킵니다. MOTOR의 온도가 내려 가면 자동적으로 운전을 다시 시작하므로 점검작업은 반드시 전원을 끈 상태에서 실시하여 주십시오. 단상 50Hz 및 수송용 MOTOR의 경우에는 THERMAL PROTECTOR가 기본 적으로 부착되며 그 외의 경우에는 주문에 의해 부착됩니다. F2 타력FAN을 부착하면 10℃이상의 온도저하로 냉각효과를 높일 수 있습니다.

GEARHEAD 설치시의 최대 허용 TORQUE

60Hz

품명	회전속도(rpm)	900	600	500	360	300	240	200	144	120	100	90	72	60	50	45	36	30	24	20	18	15	12	10	
Motor/Gearhead	감속비	2	3	3.6	5	6	7.5	9	12.5	15	18	20	25	30	36	40	50	60	75	90	100	120	150	180	
9BDG□-200FP	9PBK□BH	kgf cm	28	30	36	51	61	76	91	114	137	164	200	200	200	200	200	200	200	200	200	200	200	200	200
	9PFK□BH	N,m	2.8	3	4	5	6	8	9	11	14	16	20	20	20	20	20	20	20	20	20	20	20	20	20
9BDG□-200FH	9HBK□BH	kgf cm	-	32	38.3	-	64	-	96	120	144	173	-	216	259	300	-	300	300	300	300	300	300	300	300
		N,m	-	3	4	-	6	-	10	12	14	17	-	22	26	30	-	30	30	30	30	30	30	30	30
		lb-in	-	28	34	-	57	-	85	106	127	153	-	191	229	265	-	265	265	265	265	265	265	265	265

50Hz

품명	회전속도(rpm)	750	500	417	300	250	200	167	120	100	83	75	60	50	42	38	30	25	20	17	15	13	10	8	
Motor/Gearhead	감속비	2	3	3.6	5	6	7.5	9	12.5	15	18	20	25	30	36	40	50	60	75	90	100	120	150	180	
9BDG□-200FP	9PBK□BH	kgf cm	33	37	45	62	74	92	111	139	166	200	200	200	200	200	200	200	200	200	200	200	200	200	200
	9PFK□BH	N,m	3.3	4	4	6	7	9	11	14	17	20	20	20	20	20	20	20	20	20	20	20	20	20	20
9BDG□-200FH	9HBK□BH	kgf cm	-	39	47	-	78	-	117	146	175	210	-	262	300	300	-	300	300	300	300	300	300	300	300
		N,m	-	4	5	-	8	-	12	15	18	21	-	26	30	30	-	30	30	30	30	30	30	30	30
		lb-in	-	34	42	-	69	-	103	129	155	185	-	231	265	265	-	265	265	265	265	265	265	265	265

* MOTOR의 품명중 □에는 PHASE&VOLTAGE의 코드가 들어갑니다.(PRODUCT CODE 표 참조)

* GEARHEAD와 중간 GEARHEAD는 별매했습니다.

* GEARHEAD의 품명중 □에는 감속비가 들어갑니다. 색이 칠해진 부분은 MOTOR 출력축과 같은 방향, 그 외 흰색부분은 반대방향입니다.

* 회전속도는 MOTOR 동기회전속도 (50Hz : 1500rpm, 60 Hz : 1800rpm)를 기준으로 감속비로 나누어 계산합니다. 실제회전 속도는 부하의 크기에 따라 표시보다 2-20% 정도 느립니다.

* 표의 감속비보다 더 감속하고자 할 경우는 GEARHEAD와 MOTOR 사이에 감속비 10의 중간감속기를 설치할 수 있습니다. 이와 같이 중간감속기를 설치하면 속도만 1/10로 줄어들며 최대 허용TORQUE가 증가되지는 않습니다. (최대허용 TORQUE → 'P' TYPE : 20N,m/200Kgfcm, 'H' TYPE : 30N,M/300Kgfcm)

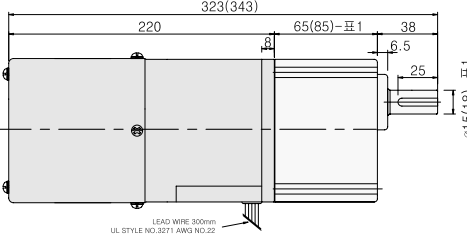
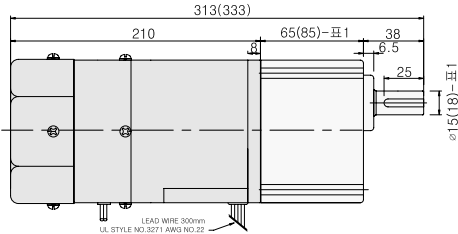
Dimension

리드선 TYPE

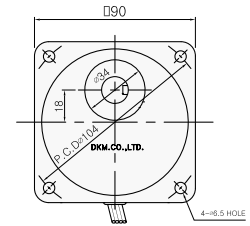
GEARED MOTOR

* MOTOR MODEL : 9BD□-200FP(H) (GENERAL FAN)
 * GEARHEAD MODEL : 9PB□3BH - 9PB□180BH

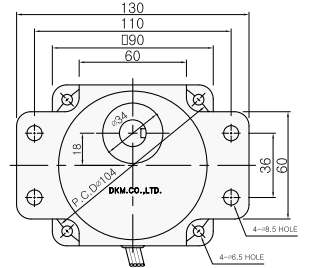
* MOTOR MODEL : 9BDG□-200F2P(H) (POWERFUL FAN)
 * GEARHEAD MODEL : 9PB□3BH - 9PB□180BH



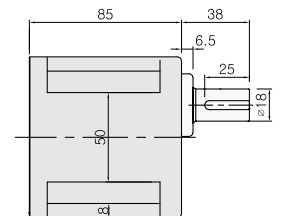
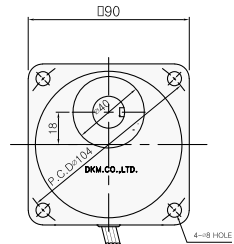
* GEARHEAD MODEL : 9PB□3BH - 9PB□180BH



* GEARHEAD MODEL : 9PF□3BH - 9PF□180BH



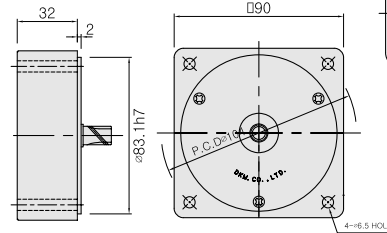
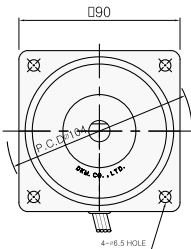
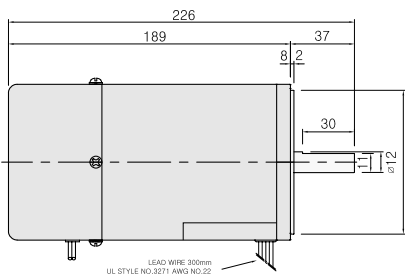
* GEARHEAD MODEL : 9HB□3BH - 9HB□180BH



MOTOR ONLY * MOTOR MODEL : 9BD□-200(NO FAN)

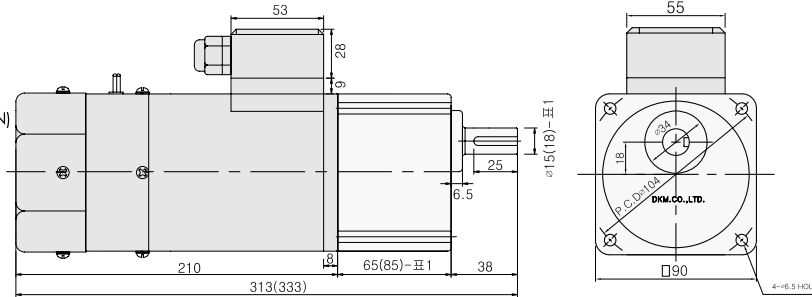
중간감속기

* MODEL : 9XD10M□



단자 BOX TYPE

* MOTOR MODEL : 9BDG□-200FP(H)-T (GENERAL FAN)

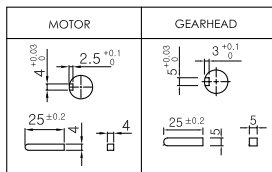


* 정격운전 시간에 따라 냉각 FAN의 사양을 선택 할 수 있습니다. (NO FAN / GENERAL FAN / POWERFUL FAN)

65(85)-표1

SIZE(mm)	GEARHEAD TYPE
65 - ø15	P TYPE GEARHEAD
85 - ø18	H TYPE GEARHEAD

KEY SPEC



WEIGHT

PART	WEIGHT(Kg)		
MOTOR	4.3		
DECIMAL GEARHEAD	0.5		
GEAR HEAD	GEARHEAD TYPE		
	P TYPE	H TYPE	
	9P(H)□3BH - 9P(H)□9BH	1.3	1.45
	9P(H)□12.5BH - 9P(H)□18BH	1.3	1.5
	9P(H)□25BH - 9P(H)□60BH	1.4	1.7
	9P(H)□90BH - 9P(H)□180BH	1.4	1.8

GEARHEAD 출력축 사양

MODEL	P TYPE	H TYPE
ROUND TYPE	38	38
9P(H)□S3BH - 9P(H)□S180BH	ø15	ø18
D-CUT TYPE	38	38
9P(H)□D3BH - 9P(H)□D180BH	25, ø15, 1.4, 1.8	25, ø18, 1.7, 1.8
KEY TYPE	38	38
9P(H)□K3BH - 9P(H)□K180BH	25, ø15	25, ø18

MOTOR 출력축 사양

MODEL	출력축 구분
GEAR TYPE	18.5(22)
9BDG□-200□P(H)	18.5 : P TYPE 22 : H TYPE
ROUND TYPE	37
9BDS□-200□	ø12
D-CUT TYPE	37
9BDD□-200□	30, 1.4, 1.2
KEY TYPE	37
9BDK□-200□	25, ø12

* 상기 표는 출력축의 사양으로서 주문에 의해 제조되며 ★표시는 공장출하시 기본사양입니다.

결선도 page 101을 참조하십시오.