

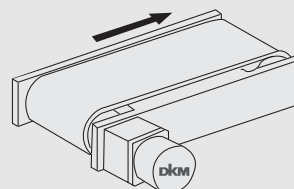
INDUCTION MOTORS



리드선 타입



단자박스 타입



INDEX

INDUCTION MOTOR의 특징	16
6W (□60mm)	17-1
6W (□70mm)	18
10W (□70mm)	20
15W (□70mm)	21-1
15W (□80mm)	22
25W (□80mm)	24
40W (□90mm)	26
60W (□90mm)	28
90W (□90mm)	31
120W (□90mm)	34
150W (□90mm)	37
180W (□90mm)	40
200W (□90mm)	43

■ 특징

● 한방향 연속운전에 적합

컨베이어 구동과 같이 한방향으로 연속운전하는 용도에 적합합니다.

● 해외안전규격에 적합

KS/UL 규격인증 및 CE 인증을 획득했습니다. 또한, 북미, 아시아 및 유럽의 여러 나라의 다양한 전원사정을 만족시키는 폭넓은 전압을 구비하고 있습니다. (UL 및 CE 획득은 일부 모델임.)

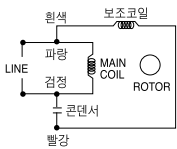
● 단상 운전

단상운전의 경우 해당 모터의 용량에 적합한 콘덴서를 사용하여 주십시오. 단상 인덕션 모터의 경우에는 운전중 짧은 시간내에 회전방향을 바꾸는 것은 불가능합니다. 그러므로 우선 모터를 정지시킨 후 결선을 변경하여 주십시오. (그림1)참조

● 삼상 운전

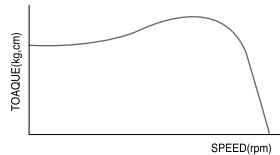
삼상 인덕션 모터는 단상에 비해 상대적으로 높은 기동토크와 높은 안정성을 가지고 있습니다. (그림2)참조

CIRCUIT DIAGRAM(C.W)

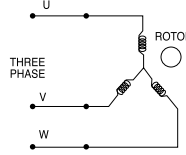


(그림1)

SPEED-TORQUE CURVE

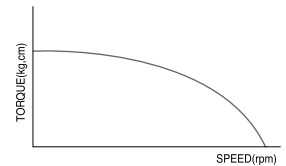


CIRCUIT DIAGRAM(C.W)



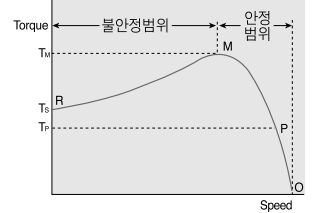
(그림2)

SPEED-TORQUE CURVE



● 회전속도-TORQUE특성

일정한 전압하에서는 회전속도-TORQUE 특성은 우측 그림과 같습니다. 무부하시의 경우는 동기회전속도와 비슷한 속도로 회전 하지만 부하증가와함께 회전속도가 떨어져 부하와 MOTOR의 TORQUE Tp와 만나는 점 P에서 회전합니다. 부하가 증가해 M점에 이르면 MOTOR는 더 이상의 TORQUE를 내지 못하므로 R점에 이르러 정지합니다. 즉, R-M 사이는 불안정한 범위로 MOTOR가 안정적으로 운전되는 것은 O-M 사이입니다.

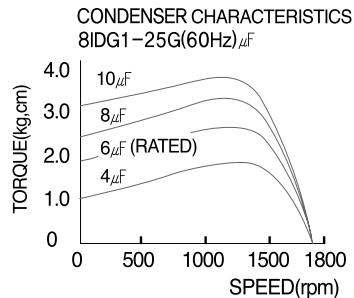
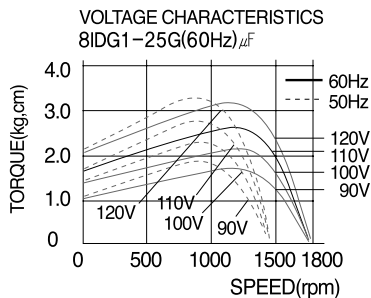


● 전압특성과 콘덴서

인덕션 모터의 TORQUE는 전압의 두배에 비례하며 콘덴서의 용량에 따라 변경될 수 있습니다.

콘덴서의 용량이 증가함에따라, 기동 TORQUE 와 정격 TORQUE 증가합니다. 그러나, 콘덴서의 용량이 2.5배 내지 3배까지 증가하면 정격 TORQUE는 감소하고 기동 TORQUE는 증가하지 않습니다.

인덕션 모터의 TORQUE가 다소 부족할 경우 쉽게 증가시킬 수 있는 방법으로 전압이나 콘덴서의 용량을 증가시키는 방법이 있으나 이 경우에는 모터의 입력손실이 증가하고 모터의 온도가 급격히 상승하므로 공장출하상태에서의 운전을 권장합니다. 그러나, 부득이하게 사용할 경우에는 별도의 팬을 부착 하는 등 MOTOR의 열발산이 잘 되도록 충분히 주의하여 주시고 MOTOR CASE (HOUSING)의 온도가 90℃ 이하가 되도록 주의하여 주십시오.



INDUCTION MOTOR LINE-UP

설치치수 □mm (in.)	출력 W	Type	전원(전압)					Page
			단 상		삼 상			
			100/110/115V	200/220/230V	200/220/230V	380 V	440V	
60 (2.36)	6	LEAD선	●	●	-	-	-	17-1
70 (2.76)	6	LEAD선	●	●	-	-	-	18
	10	LEAD선	●	●	-	-	-	20
	15	LEAD선	●	●	-	-	-	21-1
	15	LEAD선 단자 BOX	● ●	● ●	● ●	● ●	● ●	22
80 (3.15)	25	LEAD선 단자 BOX	● ●	● ●	● ●	● ●	● ●	24
	40	LEAD선 단자 BOX	● ●	● ●	● ●	● ●	● ●	26
90 (3.54)	60	LEAD선 단자 BOX	● ●	● ●	● ●	● ●	● ●	28
	90	LEAD선 단자 BOX	● ●	● ●	● ●	● ●	● ●	31
	120	LEAD선 단자 BOX	● ●	● ●	● ●	● ●	● ●	34
	150	LEAD선 단자 BOX	- -	- -	● ●	● ●	● ●	37
	180	LEAD선 단자 BOX	- -	● ●	- -	- -	- -	40
	200	LEAD선 단자 BOX	- -	- -	● ●	● ●	● ●	43

일반사양

항 목	사 양
절연저항	상온, 상습에서 MOTOR 정격운전 후 MOTOR의 COIL 과 CASE 사이를 DC500V MEGA로 측정된 값이 100MΩ 이상.
절연내압	상온, 상습에서 MOTOR 정격운전 후 MOTOR의 COIL 과 CASE 사이에 50 Hz 또는 60 Hz, 1.5KV 를 1분간 인가해도 이상이 없음.
온도상승	GEARHEAD 또는 이와 동등한 방열판을 장착하고 정격운전 후 저항법으로 권선의 온도상승을 측정된 값이 80℃ 이하
절연등급	B종 [130℃]
과열보호장치	50Hz TYPE 및 수출용 제품은 THERMAL PROTECTOR 내장(자동복귀형) 개방 : 130℃ ± 5℃, 복귀 : 82℃ ± 15℃ 그 밖의 MOTOR는 주문에 의해 부착가능.
사용주위온도	-10℃ ~ +40℃ [삼상 200VAC : -10℃ ~ +50℃] (동결되지 않을 것)
사용주위습도	85% 이하 (이슬이 맺히지 않을 것)

결선도

4선식		3선식	
단상 (시계방향)	단상 (반시계방향)	단상 (시계, 반시계방향)	삼상 (시계, 반시계방향)
		<p>※ 시계방향 : SWITCH(SW)를 CW측으로 하면 시계방향으로 회전합니다. ※ 반시계방향 : SWITCH(SW)를 CCW측으로 하면 반시계방향으로 회전합니다.</p>	<p>※ 반시계방향 : U, V, W 중 2개의 선을 바꾸면 반시계방향으로 회전합니다.</p>

- 회전방향은 MOTOR축에서 본 방향입니다.
- CW가 시계방향, CCW가 반시계방향입니다.
- 결선방법은 처절SHAFT 와 동근(丸) SHAFT 가 동일하며, LEAD선 TYPE 과 단자BOX TYPE 이 동일합니다.
- 단상 MOTOR의 회전방향 전환은 MOTOR 정지 후에 실시하여 주십시오. MOTOR 회전 중에 회전방향을 전환하면 회전 방향이 전환되지 않거나 시간이 지체 되어 전환되는 경우가 있습니다.

INDUCTION MOTOR 6W

□60mm(2.36in.)
LEAD선 TYPE



LEAD선 TYPE MOTOR
+BOX TYPE GEARHEAD

Motor 사양



Model 6IDG□-6G : 처절 SHAFT 6IDS□-6 : 동근(丸) SHAFT		출력		전압	주파수	전류	기동 TORQUE			정격 TORQUE			정격 회전속도	콘덴서 용량	
LEAD 선 TYPE	단자 BOX TYPE	HP	W	VAC	Hz	A	gfcM	mNm	oz-in	gfcM	mNm	oz-in	r/min	μF	VAC
6IDG(S)1-6G	-	1/125	6	단상 110	60	0.2	400	40	5.6	400	40	5.8	1550	2.5	250
6IDG(S)B-6G	-			단상 115	60										
6IDG(S)C-6G	-			단상 220	50	0.1									
6IDG(S)2-6G	-			단상 220	60										
6IDG(S)E-6G	-			단상 230	50										
6IDG(S)F-6G	-			단상 230	60										

- * '처절 SHAFT'는 감속기 부착용이고 '동근 SHAFT'는 MOTOR 단독입니다.
- * 상기 품명중 색이 칠해진 부분은 국내용(60Hz)입니다.
- (TP) THERMAL PROTECTOR가 내장되어 있습니다. MOTOR가 어떠한 원인에 의해 과열되면 THERMAL PROTECTOR가 작동해 MOTOR를 정지시킵니다. MOTOR의 온도가 내려 가면 자동적으로 운전 을 다시 시작하므로 점검작업은 반드시 전원을 끈 상태에서 실시하여 주십시오. 단상 50Hz 및 수출용 MOTOR의 경우에는 THERMAL PROTECTOR가 기본 적으로 부착되며 그 외의 경우에는 주 문에 의해 부착됩니다.

GEARHEAD 설치시의 최대 허용 TORQUE

60Hz

품명	회전속도(rpm)	600	500	360	300	240	200	180	144	120	100	90	72	60	50	45	36	30	24	20	18	15	12	10	9	7.2	
Motor/Gearhead	감속비	3	3.6	5	6	7.5	9	10	12.5	15	18	20	25	30	36	40	50	60	75	90	100	120	150	180	200	250	
6IDG□-6G / 6GBD□BMH	kgf cm	1.0	1.2	1.7	2.0	2.5	3.0	3.4	4.2	5.0	6.0	6.0	7.5	9.0	11	12.5	14	16	20	24	27	30	30	30	30	30	30
	N.m	0.10	0.12	0.17	0.20	0.25	0.30	0.34	0.42	0.50	0.60	0.60	0.75	0.89	1.1	1.2	1.4	1.6	2.0	2.4	2.7	3	3	3	3	3	3
	lb-in	0.88	1.06	1.50	1.77	2.2	2.6	3.0	3.7	4.4	5.3	5.3	6.6	7.9	9.7	10.6	12.4	14	18	21	24	26	26	26	26	26	26

50Hz

품명	회전속도(rpm)	500	417	300	250	200	166	150	120	100	83	75	60	50	41	37	30	25	20	16	15	12	10	8	7.5	6	
Motor/Gearhead	감속비	3	3.6	5	6	7.5	9	10	12.5	15	18	20	25	30	36	40	50	60	75	90	100	120	150	180	200	250	
6IDG□-6G / 6GBD□BMH	kgf cm	1.2	1.4	2.0	2.4	3.0	3.6	4.0	5.0	6.0	7.1	7.1	8.9	11	13	15	16	19	24	29	30	30	30	30	30	30	30
	N.m	0.12	0.14	0.20	0.24	0.30	0.36	0.40	0.50	0.60	0.71	0.71	0.89	1.1	1.3	1.5	1.6	1.9	2.4	2.9	3	3	3	3	3	3	3
	lb-in	1.06	1.24	1.77	2.1	2.6	3.2	3.5	4.4	5.3	6.3	6.3	7.9	9.7	11	13	14	17	21	26	26	26	26	26	26	26	26

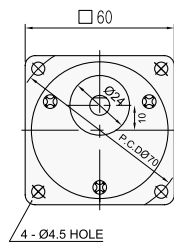
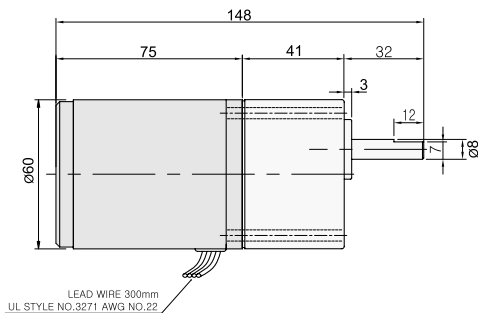
- * MOTOR의 품명중 □에는 PHASE&VOLTAGE 의 코드가 들어갑니다.(PRODUCT CODE 표 참조)
- * GEARHEAD와 중간 GEARHEAD는 별매입니다.
- * GEARHEAD의 품명중 □에는 감속비가 들어갑니다. 색이 칠해진 부분은 MOTOR 출력축과 같은 방향, 그 외 흰색부분은 반대방향입니다.
- * 회전속도는 MOTOR 동기회전속도(50Hz : 1500rpm, 60Hz : 1800rpm)를 기준으로 감속비로 나누어 계산합니다. 실제회전속도는 부하의 크기에 따라 표시보다 2~20% 정도 느립니다.

Dimension

● 리드선 TYPE

◆ GEARED MOTOR

- * MOTOR MODEL : 6IDG□-6G(NO FAN)
- * GEARHEAD MODEL : 6GBD 3BMH - 6GBD 250BMH

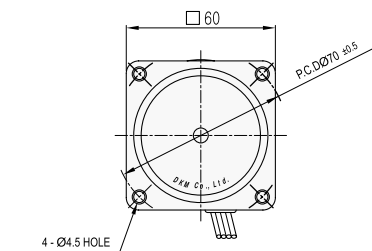
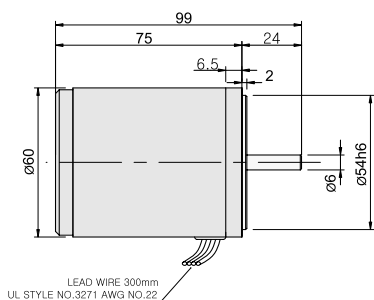


◆ MOTOR 출력축 사양

MODEL	출력축 구분
GEAR TYPE	
6IDG□-6G	
ROUND TYPE	
6IDS□-6	

◆ MOTOR ONLY

- * MOTOR MODEL : 6ID□□-6(NO FAN)



◆ WEIGHT

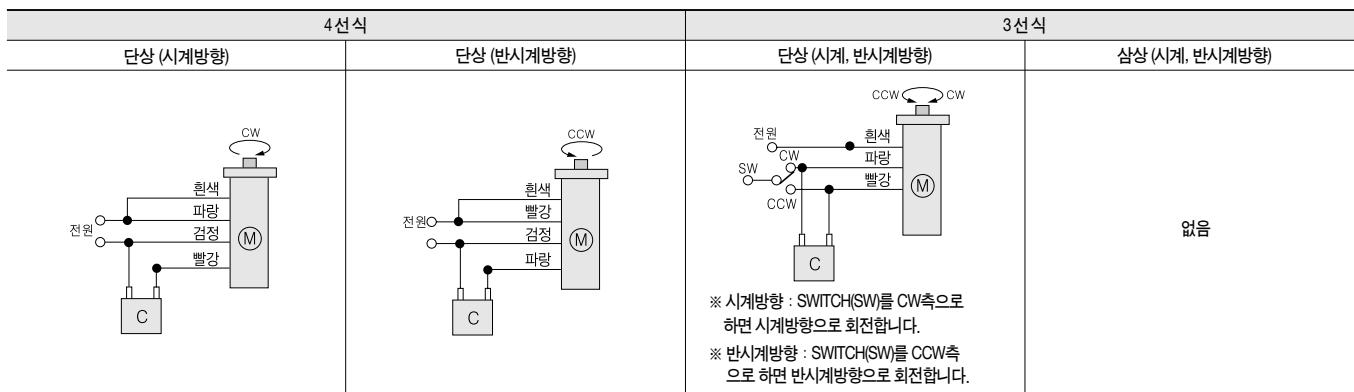
PART		WEIGHT(Kg)
MOTOR		0.7
GEAR HEAD	6GBD3BMH - 6GBD18BMH	0.3
	6GBD25BMH - 6GBD 30BMH	0.32
	6GBD36BMH - 6GBD250BMH	0.34

◆ GEARHEAD 출력축 사양

MODEL	출력축 구분
D-CUT TYPE	
6GBD3BMH ~6GBD250BMH	

*상기 표는 출력축의 사양으로서 주문에 의해 제조되며 ★표시는 공장출하시 기본사양입니다.

결선도



- 회전방향은 MOTOR축에서 본 방향입니다.
- CW가 시계방향, CCW가 반시계방향입니다.
- 결선방법은 치절(SHAFT)와 동근(丸) SHAFT가 동일하며, LEAD선 TYPE과 단자BOX TYPE이 동일합니다.
- 단상 MOTOR의 회전방향 전환은 MOTOR 정지 후에 실시하여 주십시오.
- MOTOR 회전 중에 회전방향을 전환하면 회전 방향이 전환되지 않거나 시간이 지체 되어 전환되는 경우가 있습니다.

INDUCTION MOTOR 6W

□70mm(2.76in.)
LEAD선 TYPE



LEAD선 TYPE MOTOR
+BOX TYPE GEARHEAD

Motor 사양



Model 7IDG□-6G : 처절 SHAFT 7IDS□-6 : 동근(丸) SHAFT		출력		전압	주파수	전류	기동 TORQUE			정격 TORQUE			정격 회전속도	콘덴서 용량	
LEAD 선 TYPE	단자 BOX TYPE	HP	W	VAC	Hz	A	gfcM	mNm	oz-in	gfcM	mNm	oz-in	r/min	μF	VAC
7IDG(S)1-6G	-	1/125	6	단상 110	60	0,25	400	40	5,6	400	40	5,8	1550	2,5	250
TP 7IDG(S)B-6G	-			단상 115	60										
TP 7IDG(S)C-6G	-			단상 220	50	0,15									
7IDG(S)2-6G	-			단상 220	60										
TP 7IDG(S)E-6G	-			단상 230	50										
TP 7IDG(S)F-6G	-			단상 230	60										

* '처절 SHAFT'는 감속기 부착용이고 '동근 SHAFT'는 MOTOR단독입니다.

* 상기 품명중 색이 칠해진 부분은 국내용(60Hz)입니다.

TP THERMAL PROTECTOR가 내장되어 있습니다. MOTOR가 어떠한 원인에 의해 과열되면 THERMAL PROTECTOR가 작동해 MOTOR를 정지시킵니다. MOTOR의 온도가 내려 가면 자동적으로 운전을 다시 시작하므로 점검작업은 반드시 전원을 끈 상태에서 실시하여 주십시오. 단상 50Hz 및 수출용 MOTOR의 경우에는 THERMAL PROTECTOR가 기본 적으로 부착되며 그 외의 경우에는 주문에 의해 부착됩니다.

GEARHEAD 설치시의 최대 허용 TORQUE

60Hz

품명	회전속도(rpm)	600	500	360	300	240	200	144	120	100	72	60	50	45	36	30	24	20	18	15	12	10
Motor/Gearhead	감속비	3	3.6	5	6	7.5	9	12.5	15	18	25	30	36	40	50	60	75	90	100	120	150	180
7IDG□-6G / 7GBD□BMH	kgf cm	1,0	1,2	1,7	2,0	2,5	3,0	4,2	5,1	6,1	7,5	9,1	11	12,5	14	16	20	24	27	30	30	30
	N.m	0,10	0,12	0,17	0,20	0,25	0,30	0,42	0,50	0,60	0,75	0,89	1,1	1,2	1,4	1,6	2,0	2,4	2,7	3	3	3
	lb-in	0,88	1,06	1,50	1,77	2,2	2,6	3,7	4,4	5,3	6,6	7,9	9,7	10,6	12,4	14	18	21	24	26	26	26

50Hz

품명	회전속도(rpm)	500	416	300	250	200	166	120	100	83	60	50	41	38	30	25	20	16	15	12,5	10	8,3
Motor/Gearhead	감속비	3	3.6	5	6	7.5	9	12.5	15	18	25	30	36	40	50	60	75	90	100	120	150	180
7IDG□-6G / 7GBD□BMH	kgf cm	1,2	1,4	2,0	2,4	3,0	3,6	5,1	6,1	7,1	8,9	11	13	15	16	19	24	29	30	30	30	30
	N.m	0,12	0,14	0,20	0,24	0,30	0,36	0,50	0,60	0,71	0,89	1,1	1,3	1,5	1,6	1,9	2,4	2,9	3	3	3	3
	lb-in	1,06	1,24	1,77	2,1	2,6	3,2	4,4	5,3	6,3	7,9	9,7	11	13	14	17	21	26	26	26	26	26

* MOTOR의 품명중 □에는 PHASE&VOLTAGE 의 코드가 들어갑니다.(PRODUCT CODE 표 참조)

* GEARHEAD와 중간 GEARHEAD는 별매입니다.

* GEARHEAD의 품명중 □에는 감속비가 들어갑니다. 색이 칠해진 부분은 MOTOR 출력축과 같은 방향, 그 외 흰색부분은 반대방향입니다.

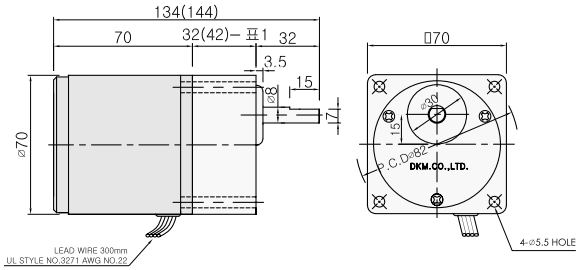
* 회전속도는 MOTOR 동기회전속도(50Hz : 1500rpm, 60Hz : 1800rpm)를 기준으로 감속비로 나누어 계산합니다. 실제회전속도는 부하의 크기에 따라 표시보다 2~20% 정도 느립니다.

Dimension

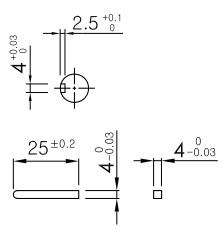
● 리드선 TYPE

◆ GEARED MOTOR

- * MOTOR MODEL : 7IDG□-6G(NO FAN)
- * GEARHEAD MODEL : 7GB□ 3BMH - 7GB □ 180BMH



◆ KEY SPEC

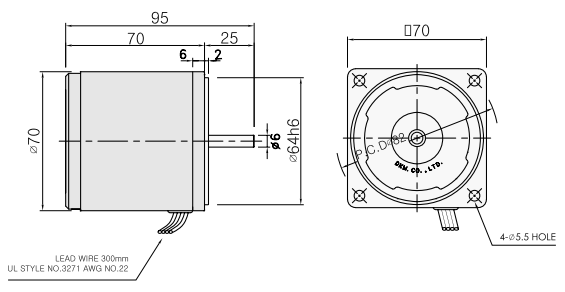


◆ GEARHEAD 출력축 사양

MODEL	출력축 구분
D-CUT TYPE	32 15 7-0.1 ★
7GBD3BMH ~7GBD180BMH	
KEY TYPE	32 25 1-1 ∅10
7GBK3BMH ~7GBK180BMH	

◆ MOTOR ONLY

- * MOTOR MODEL : 7ID□□-6(NO FAN)



◆ WEIGHT

PART		WEIGHT(Kg)
MOTOR		0.84
GEAR HEAD	7GB□ 3BMH - 7GB □ 180BMH	0.36
	7GB□ 25BMH - 7GB □ 30BMH	0.44
	7GB□ 36BMH - 7GB □ 180BMH	0.5

◆ MOTOR 출력축 사양

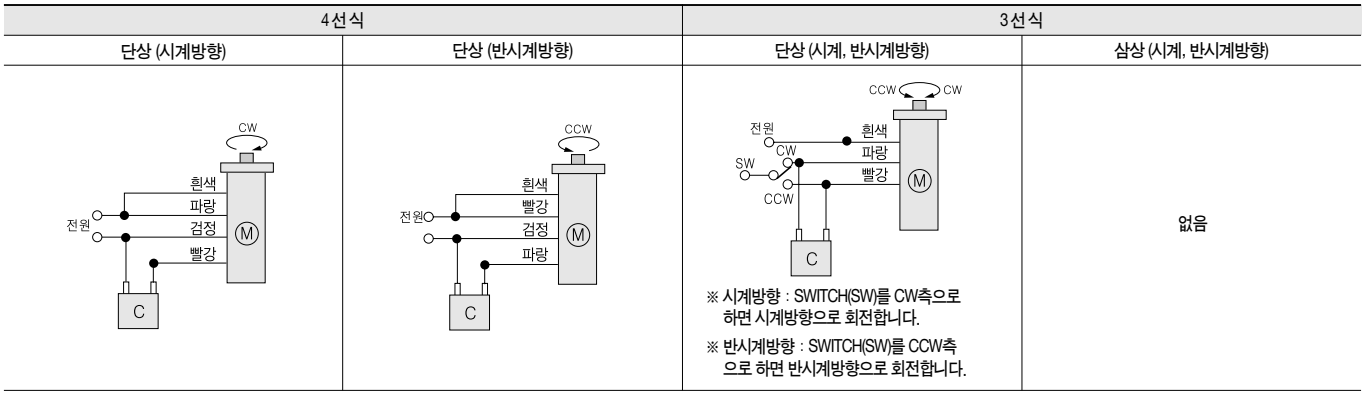
MODEL	출력축 구분
GEAR TYPE	12
7IDG□-6G	
ROUND TYPE	25 1 ∅6 ★
7IDS□-6	
D-CUT TYPE	25 15 5.5-0.1 ∅6
7IDD□-6	

◆ 32(42)-표1

SIZE(mm)	GEAR RATIO
32	7GB□ 3BMH - 7GB □ 180BMH
42	7GB□ 25BMH - 7GB □ 180BMH

*상기 표는 출력축의 사양으로서 주문에 의해 제조되며 ★표시는 공장출하시 기본사양입니다.

결선도



- 회전방향은 MOTOR축에서 본 방향입니다.
- CW가 시계방향, CCW가 반시계방향입니다.
- 결선방법은 처절SHAFT 와 동근(丸) SHAFT 가 동일하며, LEAD선 TYPE 과 단자BOX TYPE 이 동일합니다.
- 단상 MOTOR의 회전방향 전환은 MOTOR 정지 후에 실시하여 주십시오. MOTOR 회전 중에 회전방향을 전환하면 회전 방향이 전환되지 않거나 시간이 지체 되어 전환되는 경우가 있습니다.

INDUCTION MOTOR 10W

□70mm(2.76in.)
LEAD선 TYPE



LEAD선 TYPE MOTOR
+BOX TYPE GEARHEAD

Motor 사양



Model 7IDG□-10G : 차절 SHAFT 7IDS□-10 : 동근(丸) SHAFT		출력		전압	주파수	전류	기동 TORQUE			정격 TORQUE			정격 회전속도	콘덴서 용량	
LEAD선 TYPE	단자 BOX TYPE	HP	W	VAC	Hz	A	gfcM	mNm	oz-in	gfcM	mNm	oz-in	r/min	μF	VAC
7IDG(S)1-10G	-	1/75	10	단상 110	60	0.3	500	50	7.1	700	70	9.9	1550	3.0	250
7IDG(S)B-10G	-			단상 115	60										
7IDG(S)C-10G	-			단상 220	50	0.18	500	50	7.1	840	84	11.9	1300	1.0	400
7IDG(S)2-10G	-			단상 220	60										
7IDG(S)E-10G	-			단상 230	50										
7IDG(S)F-10G	-	단상 230	60	700	70	9.9	1550								

- * '차절 SHAFT'는 감속기 부착용이고 '동근 SHAFT'는 MOTOR 단독입니다.
- * 상기 품명중 색이 칠해진 부분은 국내용(60Hz)입니다.
- (TP) THERMAL PROTECTOR가 내장되어 있습니다. MOTOR가 어떠한 원인에 의해 과열되면 THERMAL PROTECTOR가 작동해 MOTOR를 정지시킵니다. MOTOR의 온도가 내려 가면 자동적으로 운전을 다시 시작하므로 점검작업은 반드시 전원을 끈 상태에서 실시하여 주십시오. 단상 50Hz 및 수출용 MOTOR의 경우에는 THERMAL PROTECTOR가 기본적으로 부착되며 그 외의 경우에는 주문에 의해 부착됩니다.

GEARHEAD 설치시의 최대 허용 TORQUE

60Hz

품명	회전속도(rpm)	600	500	360	300	240	200	144	120	100	72	60	50	45	36	30	24	20	18	15	12	10	
Motor/Gearhead	감속비	3	3.6	5	6	7.5	9	12.5	15	18	25	30	36	40	50	60	75	90	100	120	150	180	
7IDG□-10G / 7GBD□BMH	kgf cm	1.5	1.9	2.5	3.2	4.0	4.9	6.7	8.0	9.7	12	15	18	20	22	26	32	40	40	40	40	40	40
	N.m	0.15	0.19	0.25	0.32	0.40	0.49	0.67	0.80	0.97	1.2	1.5	1.8	2.0	2.2	2.6	3.2	4	4	4	4	4	4
	lb-in	1.32	1.68	2.21	2.83	3.5	4.3	5.9	7.1	8.6	10.6	13.2	15.9	17.7	20	23	28	35	35	35	35	35	35

50Hz

품명	회전속도(rpm)	500	416	300	250	200	166	120	100	83	60	50	41	38	30	25	20	16	15	12.5	10	8.3	
Motor/Gearhead	감속비	3	3.6	5	6	7.5	9	12.5	15	18	25	30	36	40	50	60	75	90	100	120	150	180	
7IDG□-10G / 7GBD□BMH	kgf cm	1.8	2.3	3.0	3.8	4.8	5.9	8.1	9.6	11.6	14	18	22	24	27	31	38	40	40	40	40	40	40
	N.m	0.18	0.23	0.3	0.38	0.48	0.59	0.81	0.96	1.16	1.4	1.8	2.2	2.4	2.7	3.1	3.8	4	4	4	4	4	4
	lb-in	1.59	2.01	2.65	3.39	4.2	5.2	7.1	8.5	10.3	12.7	15.9	19.1	21.2	24	28	34	35	35	35	35	35	35

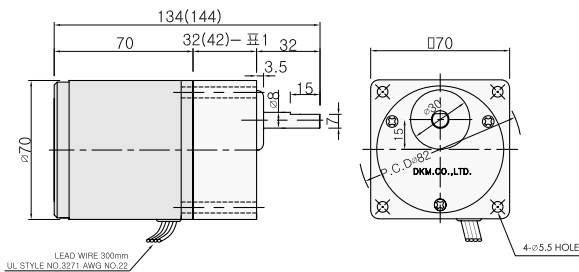
- * MOTOR의 품명중 □에는 PHASE&VOLTAGE 의 코드가 들어갑니다.(PRODUCT CODE 표 참조)
- * GEARHEAD와 중간 GEARHEAD는 별매입니다.
- * GEARHEAD의 품명중 □에는 감속비가 들어갑니다. 색이 칠해진 부분은 MOTOR 출력속과 같은 방향, 그 외 흰색부분은 반대방향입니다.
- * 회전속도는 MOTOR 동기회전속도(50Hz : 1500rpm, 60Hz : 1800rpm)를 기준으로 감속비로 나누어 계산합니다. 실제회전속도는 부하의 크기에 따라 표시보다 2~20% 정도 느립니다.

Dimension

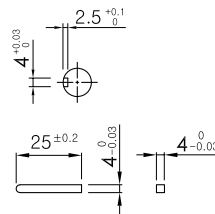
● 리드선 TYPE

◆ GEARED MOTOR

- * MOTOR MODEL : 7IDG□-10G(NO FAN)
- * GEARHEAD MODEL : 7GB□3BMH - 7GB□180BMH



◆ KEY SPEC

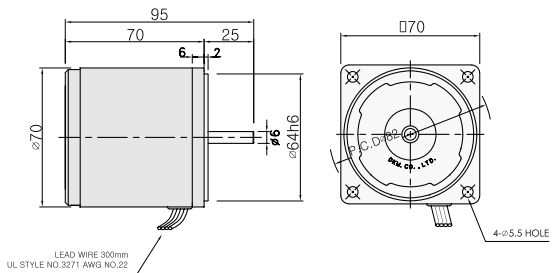


◆ GEARHEAD 출력축 사양

MODEL	출력축 구분
D-CUT TYPE	32 15 7-0.1 ★
7GBD3BMH ~7GBD180BMH	
KEY TYPE	32 25 1-0.10
7GBK3BMH ~7GBK180BMH	

◆ MOTOR ONLY

- * MOTOR MODEL : 7ID□□-10



◆ WEIGHT

PART		WEIGHT(Kg)
MOTOR		0.84
GEAR HEAD	7GB□ 3BMH - 7GB□ 18BMH	0.36
	7GB□ 25BMH - 7GB□ 30BMH	0.44
	7GB□ 36BMH - 7GB□ 180BMH	0.5

◆ 32(42)-표1

SIZE(mm)	GEAR RATIO
32	7GB□ 3BMH - 7GB□ 18BMH
42	7GB□ 25BMH - 7GB□ 180BMH

◆ MOTOR 출력축 사양

MODEL	출력축 구분
GEAR TYPE	12
7IDG□-10G	
ROUND TYPE	25 16 16 ★
7IDS□-10	
D-CUT TYPE	25 15 1.5-0.1 0.1
7IDD□-10	

*상기 표는 출력축의 사양으로서 주문에 의해 제조되며 ★표시는 공장출하시 기본사양입니다.

결선도

4선식		3선식	
단상 (시계방향)	단상 (반시계방향)	단상 (시계, 반시계방향)	삼상 (시계, 반시계방향)
		<p>※ 시계방향 : SWITCH(SW)를 CW측으로 하면 시계방향으로 회전합니다. ※ 반시계방향 : SWITCH(SW)를 CCW측으로 하면 반시계방향으로 회전합니다.</p>	없음

- 회전방향은 MOTOR축에서 본 방향입니다.
- CW가 시계방향, CCW가 반시계방향입니다.
- 결선방법은 처절SHAFT 와 동근(丸) SHAFT 가 동일하며, LEAD선 TYPE 과 단자BOX TYPE 이 동일합니다.
- 단상 MOTOR의 회전방향 전환은 MOTOR 정지 후에 실시하여 주십시오. MOTOR 회전 중에 회전방향을 전환하면 회전 방향이 전환되지 않거나 시간이 지체 되어 전환되는 경우가 있습니다.

INDUCTION MOTOR 15W

□70mm(2.76in.)
LEAD선 TYPE



LEAD선 TYPE MOTOR
+ BOX TYPE GEARHEAD

Motor 사양



Model 7IDG□-15G : 처절 SHAFT 7IDS□-15 : 둥근(丸) SHAFT		출력		전압	주파수	전류	기동 TORQUE			정격 TORQUE			정격 회전속도	콘덴서 용량	
LEAD 선 TYPE	단자 BOX TYPE	HP	W	VAC	Hz	A	gfcM	mNm	oz-in	gfcM	mNm	oz-in	r/min	μF	VAC
7IDG(S)1-15G	-	1/50	15	단상 110	60	0,34	650	65	9,2	950	95	13,48	1550	5,0	250
TP 7IDG(S)B-15G	-			단상 115	60										
TP 7IDG(S)C-15G	-			단상 220	50	0,2	700	70	9,9	1120	112	15,9	1300	1,2	400
7IDG(S)2-15G	-			단상 220	60										
TP 7IDG(S)E-15G	-			단상 230	50										
TP 7IDG(S)F-15G	-			단상 230	60										

* '처절 SHAFT'는 감속기 부착용이고 '둥근 SHAFT'는 MOTOR단독입니다.

* 상기 품명중 색이 칠해진 부분은 국내용(60Hz)입니다.

TP THERMAL PROTECTOR가 내장되어 있습니다. MOTOR가 어떠한 원인에 의해 과열되면 THERMAL PROTECTOR가 작동해 MOTOR를 정지시킵니다. MOTOR의 온도가 내려 가면 자동적으로 운전 을 다시 시작하므로 점검작업은 반드시 전원을 끈 상태에서 실시하여 주십시오. 단상 50Hz 및 수출용 MOTOR의 경우에는 THERMAL PROTECTOR가 기본 적으로 부착되며 그 외의 경우에는 주 문에 의해 부착됩니다.

GEARHEAD 설치시의 최대 허용 TORQUE

60Hz

품명	회전속도(rpm)	600	500	360	300	240	200	144	120	100	72	60	50	45	36	30	24	20	18	15	12	10	
Motor/Gearhead	감속비	3	3.6	5	6	7.5	9	12.5	15	18	25	30	36	40	50	60	75	90	100	120	150	180	
7IDG□-7G / 7GBK□BMH	kgf cm	2,6	3,1	4,3	5,1	6,4	7,7	11	13	15	19	23	28	31	35	42	50	50	50	50	50	50	50
	N,m	0,26	0,31	0,43	0,51	0,64	0,77	1,1	1,3	1,5	1,9	2,3	2,8	3,1	3,5	4,2	5	5	5	5	5	5	5
	lb-in	2,3	2,7	3,8	4,5	5,6	6,8	9,7	11	13	17	20	25	27	31	37	44	44	44	44	44	44	44

50Hz

품명	회전속도(rpm)	500	417	300	250	200	167	120	100	83	60	50	41	37,5	30	25	20	16	15	13	10	8	
Motor/Gearhead	감속비	3	3.6	5	6	7.5	9	12.5	15	18	25	30	36	40	50	60	75	90	100	120	150	180	
7IDG□-7G / 7GBK□BMH	kgf cm	3,0	3,6	5,1	6,1	7,6	9,1	13	15	18	23	27	33	36	41	50	50	50	50	50	50	50	50
	N,m	0,30	0,36	0,51	0,61	0,76	0,91	1,30	1,50	1,80	2,30	2,7	3,3	3,6	4,1	5	5	5	5	5	5	5	5
	lb-in	2,6	3,2	4,5	5,4	6,7	8,0	11	13	16	20	24	29	32	36	44	44	44	44	44	44	44	44

* MOTOR의 품명중 □에는 PHASE&VOLTAGE 의 코드가 들어갑니다.(PRODUCT CODE 표 참조)

* GEARHEAD와 중간 GEARHEAD는 별매입니다.

* GEARHEAD의 품명중 □에는 감속비가 들어갑니다. 색이 칠해진 부분은 MOTOR 출력속과 같은 방향, 그 외 흰색부분은 반대방향입니다.

* 회전속도는 MOTOR 동기회전속도(50Hz : 1500rpm, 60Hz : 1800rpm)를 기준으로 감속비로 나누어 계산합니다.

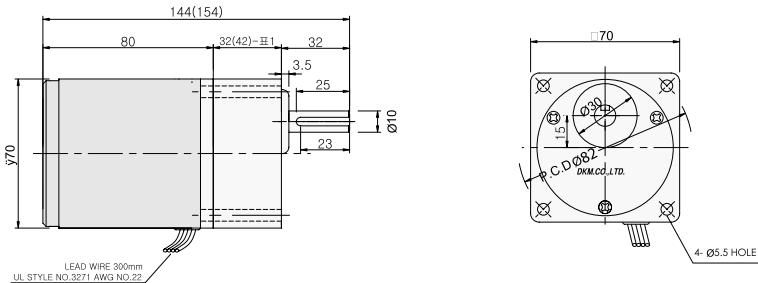
실제회전속도는 부하의 크기에 따라 표시보다 2~20% 정도 느립니다.

Dimension

● 리드선 TYPE

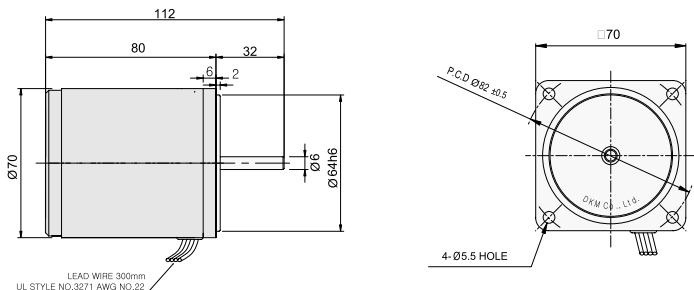
◆ GEARED MOTOR

- * MOTOR MODEL : 7IDG□-15G(NO FAN)
- * GEARHEAD MODEL : 7GBK3BMH - 7GBK180BMH



◆ MOTOR ONLY

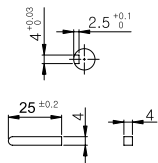
- * MOTOR MODEL : 7ID□-15(NO FAN)



◆ MOTOR 출력축 사양

MODEL	출력축 구분
GEAR TYPE	
7IDG□-15G	
ROUND TYPE	
7IDS□-15	

◆ KEY SPEC



◆ GEARHEAD 출력축 사양

MODEL	출력축 구분
D-CUT TYPE	
7GBD3BMH -7GBD180BMH	
KEY TYPE	
7GBK3BMH -7GBK180BMH	

◆ 32(42)-표1

SIZE(mm)	GEAR RATIO
32	7GB□3BMH - 7GB□180BMH
42	7GB□25BMH - 7GB□180BMH

◆ WEIGHT

PART	WEIGHT(Kg)	
MOTOR	1.04	
GEAR HEAD	7GB□3BMH - 7GB□180BMH	0.36
	7GB□25BMH - 7GB□30BMH	0.44
	7GB□36BMH - 7GB□250BMH	0.5

- * 상기 표는 출력축의 사양으로서 주문에 의해 제조되며
- ★표시는 공장출하시기본사양입니다.

결선도

4선식		3선식	
단상 (시계방향)	단상 (반시계방향)	단상 (시계, 반시계방향)	삼상 (시계, 반시계방향)
			없음
		<p>※ 시계방향 : SWITCH(SW)를 CW측으로 하면 시계방향으로 회전합니다.</p> <p>※ 반시계방향 : SWITCH(SW)를 CCW측으로 하면 반시계방향으로 회전합니다.</p>	

- 회전방향은 MOTOR축에서 본 방향입니다.
- CW가 시계방향, CCW가 반시계방향입니다.
- 결선방법은 차절SHAFT와 동근(丸)SHAFT가 동일하며, LEAD선 TYPE과 단자BOX TYPE이 동일합니다.
- 단상 MOTOR의 회전방향 전환은 MOTOR 정지 후에 실시하여 주십시오.
- MOTOR 회전 중에 회전방향을 전환하면 회전 방향이 전환되지 않거나 시간이 지체 되어 전환되는 경우가 있습니다.

INDUCTION MOTOR 15W

□80mm(3.15in.)



LEAD선 TYPE MOTOR
+ BOX TYPE GEARHEAD



단자 BOX TYPE MOTOR
+ BOX TYPE GEARHEAD

Motor 사양



Model 8IDG□-15G : 처절 SHAFT 8IDS□-15 : 동근(丸) SHAFT		출력		전압	주파수	전류	기동 TORQUE			정격 TORQUE			정격 회전속도	콘덴서 용량	
LEAD 선 TYPE	단자 BOX TYPE	HP	W	VAC	Hz	A	gfcM	mNm	oz-in	gfcM	mNm	oz-in	r/min	μF	VAC
8IDG(S)1-15G	8IDG(S)1-15G-T	1/50	15	단상 110	60	0,4	650	65	9,2	950	95	13,48	1550	3,5	250
8IDG(S)B-15G	8IDG(S)B-15G-T			단상 115	60										
8IDG(S)C-15G	8IDG(S)C-15G-T			단상 220	50	0,25	700	70	9,9	1120	112	15,9	1300	1,5	400
8IDG(S)2-15G	8IDG(S)2-15G-T			단상 220	60										
8IDG(S)E-15G	8IDG(S)E-15G-T			단상 230	50	0,25	750	75	10,6	1120	112	15,9	1300	-	-
8IDG(S)F-15G	8IDG(S)F-15G-T			단상 230	60										
8IDG(S)G-15G	8IDG(S)G-15G-T			삼상 220	50	0,14	1300	130	18,5	1200	120	17	1300	-	-
8IDG(S)3-15G	8IDG(S)3-15G-T			삼상 220	60										
8IDG(S)I-15G	8IDG(S)I-15G-T			삼상 230	50	0,11	1300	130	18,5	1000	100	14,2	1550	-	-
8IDG(S)J-15G	8IDG(S)J-15G-T			삼상 230	60										
8IDG(S)K-15G	8IDG(S)K-15G-T			삼상 380	50	0,14	1300	130	18,5	1200	120	17	1300	-	-
8IDG(S)4-15G	8IDG(S)4-15G-T			삼상 380	60										
8IDG(S)M-15G	8IDG(S)M-15G-T	삼상 400	50	0,11	1300	130	18,5	1200	120	17	1300	-	-		
8IDG(S)N-15G	8IDG(S)N-15G-T	삼상 440	50												
8IDG(S)5-15G	8IDG(S)5-15G-T	삼상 440	60					1000	100	14,2	1550				

* '처절 SHAFT'는 감속기 부착용이고 '동근 SHAFT'는 MOTOR단독입니다.

* 상기 품명중 색이 칠해진 부분은 국내용(60Hz)입니다.

(TP) THERMAL PROTECTOR가 내장되어 있습니다. MOTOR가 어떠한 원인에 의해 과열되면 THERMAL PROTECTOR가 작동해 MOTOR를 정지시킵니다. MOTOR의 온도가 내려 가면 자동적으로 운전을 다시 시작하므로 점검작업은 반드시 전원을 끈 상태에서 실시하여 주십시오. 단상 50Hz 및 수출용 MOTOR의 경우에는 THERMAL PROTECTOR가 기본 적으로 부착되며 그 외의 경우에는 주문에 의해 부착됩니다.

GEARHEAD 설치시의 최대 허용 TORQUE

60Hz

품명	회전속도(rpm)	600	500	360	300	240	200	144	120	100	72	60	50	45	36	30	24	20	18	15	12	10	7	6	5	
Motor/Gearhead	감속비	3	3.6	5	6	7.5	9	12.5	15	18	25	30	36	40	50	60	75	90	100	120	150	180	250	300	360	
8IDG□-15G / 8GBK□BMH	kgf cm	2,9	3,5	4,9	5,8	7,3	8,7	12,2	14,6	17,5	21,9	26,3	31,5	36,5	39,6	47,5	59,4	71,3	79,2	80	80	80	80	80	80	80
	N.m	0,29	0,35	0,49	0,58	0,73	0,87	1,2	1,5	1,8	2,2	2,6	3,2	3,6	4,0	4,8	5,9	7,1	7,9	8	8	8	8	8	8	8
	lb-in	2,6	3,1	4,3	5,1	6,4	7,7	11	13	15	19	23	28	32	35	42	52	63	70	71	71	71	71	71	71	71

50Hz

품명	회전속도(rpm)	500	417	300	250	200	167	120	100	83	60	50	42	38	30	25	20	17	15	13	10	8	6	5	5
Motor/Gearhead	감속비	3	3.6	5	6	7.5	9	12.5	15	18	25	30	36	40	50	60	75	90	100	120	150	180	250	300	360
8IDG□-15G / 8GBK□BMH	kgf cm	3,4	4,1	5,7	6,8	8,5	10,2	14,2	17,0	20,4	25,6	30,7	36,8	38,8	46,2	55,4	69,2	80	80	80	80	80	80	80	80
	N.m	0,34	0,41	0,57	0,68	0,85	1,02	1,4	1,7	2,0	2,6	3,1	3,7	3,8	4,6	5,5	6,9	8	8	8	8	8	8	8	8
	lb-in	3,0	3,6	5,0	6,0	7,5	9,0	13	15	18	23	27	32	34	41	49	61	71	71	71	71	71	71	71	71

* MOTOR의 품명중 □에는 PHASE&VOLTAGE 의 코드가 들어갑니다.(PRODUCT CODE 표 참조)

* GEARHEAD와 중간 GEARHEAD는 별매입니다.

* GEARHEAD의 품명중 □에는 감속비가 들어갑니다. 색이 칠해진 부분은 MOTOR 출력축과 같은 방향, 그 외 흰색부분은 반대방향입니다.

* 회전속도는 MOTOR 동기회전속도(50Hz : 1500rpm, 60Hz : 1800rpm)를 기준으로 감속비로 나누어 계산합니다. 실제회전속도는 부하의 크기에 따라 표시보다 2~20% 정도 느립니다.

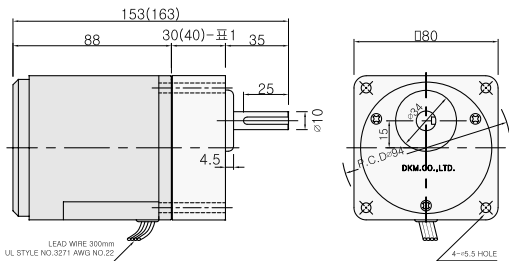
* 표의 감속비보다 더 감속하고자 할 경우는 GEARHEAD와 MOTOR 사이에 감속비 10의 중간감속기를 설치할 수 있습니다. 이와 같이 중간감속기를 설치하면 속도만 1/10로 줄어들며 최대 허용TORQUE가 증가되지는 않습니다. 이 경우의 최대허용 TORQUE는 8N.m/80kgfcm 입니다.

Dimension

● 리드선 TYPE

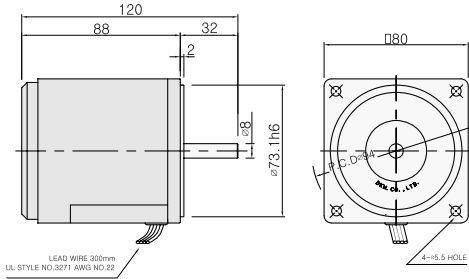
◆ GEARED MOTOR

- * MOTOR MODEL : 8IDG□-15G (NO FAN)
- * GEARHEAD MODEL : 8GB□3BMH - 8GB□360BMH



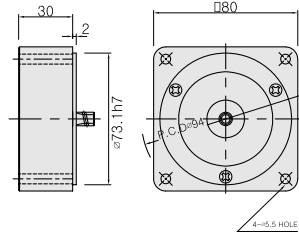
◆ MOTOR ONLY

- * MOTOR MODEL : 8ID□□-15 (NO FAN)



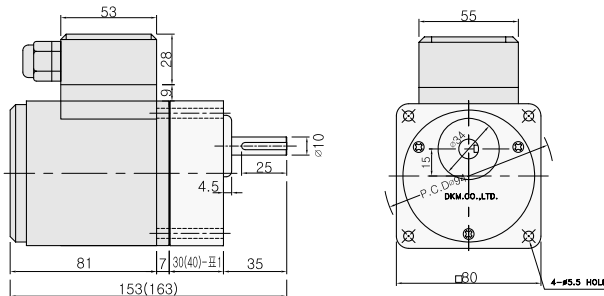
◆ 중간감속기

- * MODEL : 8XD10M□



● 단자 BOX TYPE

- * MOTOR MODEL : 8IDG□-15 (NO FAN)



◆ MOTOR 출력축 사양

MODEL	출력축 구분
GEAR TYPE	
8IDG□-15G	
ROUND TYPE	
8IDS□-15	
D-CUT TYPE	
8IDD□-15	
KEY TYPE	
8IDK□-15	

◆ 30(40)-표1

SIZE(mm)	GEAR RATIO
30	8GB□3BMH - 8GB□18BMH
40	8GB□25BMH - 8GB□360BMH

◆ GEARHEAD 출력축 사양

MODEL	출력축 구분
ROUND TYPE	
8GBS3BMH ~8GBS360BMH	
D-CUT TYPE	
8GBD3BMH ~8GBD360BMH	
KEY TYPE	
8GBK3BMH ~8GBK360BMH	

◆ KEY SPEC

MOTOR	GEARHEAD

◆ WEIGHT

PART	WEIGHT(Kg)	
MOTOR	1.6	
DECIMAL GEARHEAD	0.44	
GEAR HEAD	8GB□3BMH - 8GB□18BMH	0.48
	8GB□25BMH - 8GB□30BMH	0.61
	8GB□36BMH - 8GB□180BMH	0.67
	8GB□200BMH - 8GB□360BMH	0.63

* 상기 표는 출력축의 사양으로서 주문에 의해 제외되며 ★표시는 공장출하시 기본사양입니다.

결선도

4선식		3선식	
단상 (시계방향)	단상 (반시계방향)	단상 (시계, 반시계방향)	삼상 (시계, 반시계방향)
			없음
		<p>※ 시계방향 : SWITCH(SW)를 CW측으로 하면 시계방향으로 회전합니다.</p> <p>※ 반시계방향 : SWITCH(SW)를 CCW측으로 하면 반시계방향으로 회전합니다.</p>	

- 회전방향은 MOTOR축에서 본 방향입니다.
- CW가 시계방향, CCW가 반시계방향입니다.
- 결선방법은 치절SHAFT와 동근(丸) SHAFT가 동일하며, LEAD선 TYPE과 단자BOX TYPE이 동일합니다.
- 단상 MOTOR의 회전방향 전환은 MOTOR 정지 후에 실시하여 주십시오.
- MOTOR 회전 중에 회전방향을 전환하면 회전 방향이 전환되지 않거나 시간이 지체 되어 전환되는 경우가 있습니다.

INDUCTION MOTOR 25W

□80mm(3.15in.)



LEAD선 TYPE MOTOR
+ BOX TYPE GEARHEAD



단자 BOX TYPE MOTOR
+ BOX TYPE GEARHEAD

Motor 사양



Model 8IDG□-25G : 처절 SHAFT 8IDS□-25 : 동근(丸) SHAFT		출력		전압	주파수	전류	기동 TORQUE			정격 TORQUE			정격 회전속도	콘덴서 용량													
LEAD 선 TYPE	단자 BOX TYPE	HP	W	VAC	Hz	A	gfcm	mNm	oz-in	gfcm	mNm	oz-in	r/min	μF	VAC												
8IDG(S)1-25G	8IDG(S)1-25G-T	1/30	25	단상 110	60	0,6	1100	110	16	1600	160	23	1550	6,0	250												
TP 8IDG(S)B-25G	8IDG(S)B-25G-T			단상 115	60					1900	190	27	1300														
TP 8IDG(S)C-25G	8IDG(S)C-25G-T			단상 220	50	0,3				1000	100	14	1600	160	23	1550	2,0	400									
8IDG(S)2-25G	8IDG(S)2-25G-T			단상 220	60								1900	190	27	1300											
TP 8IDG(S)E-25G	8IDG(S)E-25G-T			단상 230	50	0,25							1500	150	21	1600	160	23	1550	-	-						
TP 8IDG(S)F-25G	8IDG(S)F-25G-T			단상 230	60											1800	180	25	1300								
TP 8IDG(S)G-25G	8IDG(S)G-25G-T			삼상 220	50	0,14										1500	150	21	1800	180	25	1300	-	-			
8IDG(S)3-25G	8IDG(S)3-25G-T			삼상 220	60														1500	150	21	1550					
TP 8IDG(S)I-25G	8IDG(S)I-25G-T			삼상 230	50	0,11													1500	150	21	1800	180	25	1300	-	-
TP 8IDG(S)J-25G	8IDG(S)J-25G-T			삼상 230	60																	1800	180	25	1300		
TP 8IDG(S)K-25G	8IDG(S)K-25G-T	삼상 380	50	0,11	1500	150	21	1800	180													25	1300	-	-		
8IDG(S)4-25G	8IDG(S)4-25G-T	삼상 380	60					1500	150													21	1550				
TP 8IDG(S)M-25G	8IDG(S)M-25G-T	삼상 400	50	0,11				1500	150	21	1800	180										25	1300	-	-		
TP 8IDG(S)N-25G	8IDG(S)N-25G-T	삼상 440	50								1800	180										25	1300				
8IDG(S)5-25G	8IDG(S)5-25G-T	삼상 440	60	1500							150	21	1550														

* '처절 SHAFT'는 감속기 부착용이고 '동근 SHAFT'는 MOTOR단독입니다.

* 상기 품명중 색이 칠해진 부분은 국내용(60Hz)입니다.

(TP) THERMAL PROTECTOR가 내장되어 있습니다. MOTOR가 어떠한 원인에 의해 과열되면 THERMAL PROTECTOR가 작동해 MOTOR를 정지시킵니다. MOTOR의 온도가 내려 가면 자동적으로 운전을 다시 시작하므로 점검작업은 반드시 전원을 끈 상태에서 실시하여 주십시오. 단상 50Hz 및 수출용 MOTOR의 경우에는 THERMAL PROTECTOR가 기본 적으로 부착되며 그 외의 경우에는 주문에 의해 부착됩니다.

GEARHEAD 설치시의 최대 허용 TORQUE

60Hz

품명	회전속도(rpm)	600	500	360	300	240	200	144	120	100	72	60	50	45	36	30	24	20	18	15	12	10	7	6	5	
Motor/Gearhead	감속비	3	3.6	5	6	7.5	9	12.5	15	18	25	30	36	40	50	60	75	90	100	120	150	180	250	300	360	
8IDG□-25G / 8GBK□BMH	kgf cm	4.4	5.2	7.3	8.7	10.9	13.1	18.2	21.9	26.2	32.9	39.4	47.3	52.6	59.4	71.3	80	80	80	80	80	80	80	80	80	80
	N.m	0.44	0.52	0.73	0.87	1.09	1.31	1.82	2.19	2.62	3.29	3.9	4.7	5.2	5.9	7.1	8	8	8	8	8	8	8	8	8	8
	lb-in	3.9	4.6	6.4	7.7	9.6	12	16	19	23	29	35	42	46	52	63	71	71	71	71	71	71	71	71	71	71

50Hz

품명	회전속도(rpm)	500	417	300	250	200	167	120	100	83	60	50	42	38	30	25	20	17	15	13	10	8	6	5	5	
Motor/Gearhead	감속비	3	3.6	5	6	7.5	9	12.5	15	18	25	30	36	40	50	60	75	90	100	120	150	180	250	300	360	
8IDG□-25G / 8GBK□BMH	kgf cm	5.3	6.4	8.9	10.7	13.4	16.0	22.3	26.7	32.1	40.2	48.2	57.8	64.2	72.6	80	80	80	80	80	80	80	80	80	80	80
	N.m	0.53	0.64	0.89	1.07	1.34	1.60	2.23	2.67	3.21	4.02	4.8	5.8	6.4	7.3	8	8	8	8	8	8	8	8	8	8	8
	lb-in	4.7	5.7	7.9	9.4	11.8	14	20	24	28	35	43	51	57	64	71	71	71	71	71	71	71	71	71	71	71

* MOTOR의 품명중 □에는 PHASE&VOLTAGE의 코드가 들어갑니다.(PRODUCT CODE 표 참조)

* GEARHEAD와 중간 GEARHEAD는 별매입니다.

* GEARHEAD의 품명중 □에는 감속비가 들어갑니다. 색이 칠해진 부분은 MOTOR 출력속과 같은 방향, 그 외 흰색부분은 반대방향입니다.

* 회전속도는 MOTOR 동기회전속도(50Hz : 1500rpm, 60Hz : 1800rpm)를 기준으로 감속비로 나누어 계산합니다. 실제회전속도는 부하의 크기에 따라 표시보다 2~20% 정도 느립니다.

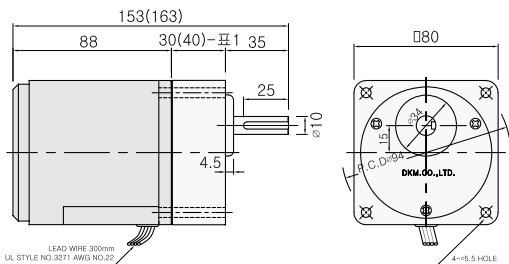
* 표의 감속비보다 더 감속하고자 할 경우는 GEARHEAD와 MOTOR 사이에 감속비 10의 중간감속기를 설치할 수 있습니다. 이와 같이 중간감속기를 설치하면 속도만 1/10로 줄어들며 최대 허용TORQUE가 증가되지는 않습니다. 이 경우의 최대허용 TORQUE는 8N.m/80Kgfcm입니다.

Dimension

● 리드선 TYPE

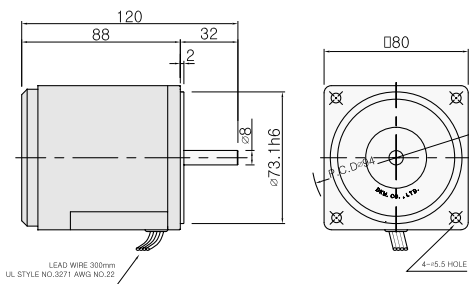
◆ GEARED MOTOR

* GEARHEAD MODEL : 8GB □ 3BMH - 8GB □ 360BMH



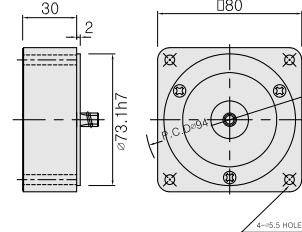
◆ MOTOR ONLY

* MOTOR MODEL : 8ID □ □ -25 (NO FAN)



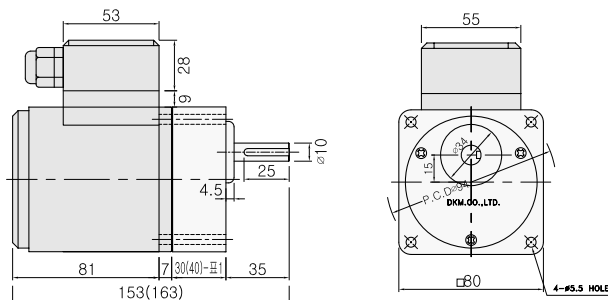
◆ 종간감속기

* MODEL : 8XD10M □



● 단자 BOX TYPE

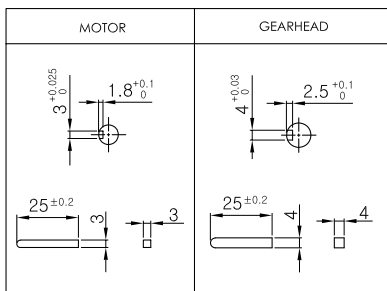
* MOTOR MODEL : 8IDG □ -25G (NO FAN)



◆ 30(40)-표1

SIZE(mm)	GEAR RATIO
30	8GB □ 3BMH - 8GB □ 18BMH
40	8GB □ 25BMH - 8GB □ 360BMH

◆ KEY SPEC



◆ WEIGHT

PART	WEIGHT(Kg)	
MOTOR	1.6	
DECIMAL GEARHEAD	0.44	
GEAR	8GB □ 3BMH - 8GB □ 18BMH	0.48
	8GB □ 25BMH - 8GB □ 30BMH	0.61
	8GB □ 36BMH - 8GB □ 180BMH	0.67
HEAD	8GB □ 200BMH - 8GB □ 360BMH	0.63

◆ GEARHEAD 출력축 사양

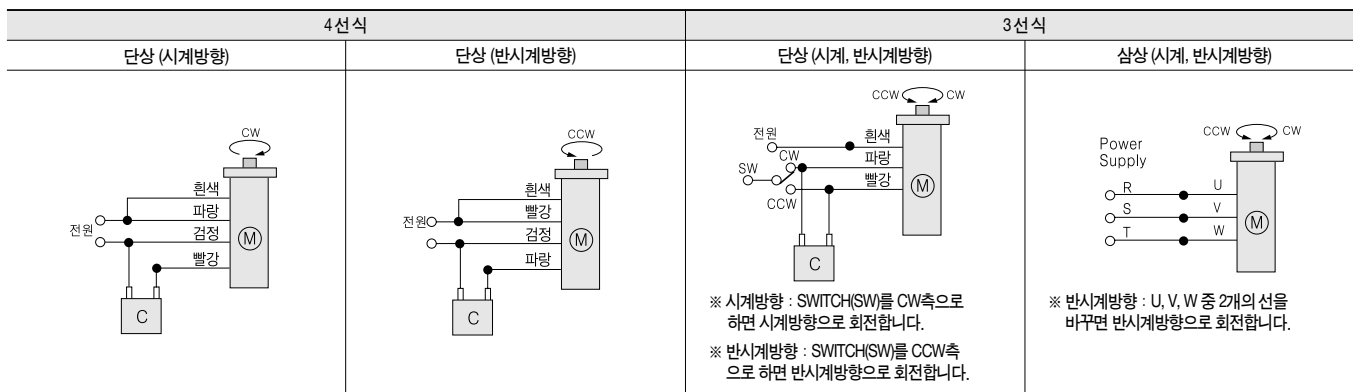
MODEL	출력축 구분
ROUND TYPE	35
8GBS3BMH ~ 8GBS360BMH	φ10
D-CUT TYPE	35
8GBD3BMH ~ 8GBD360BMH	φ10
KEY TYPE	35
8GBK3BMH ~ 8GBK360BMH	φ10

◆ MOTOR 출력축 사양

MODEL	출력축 구분
GEAR TYPE	11
8IDG □ -25G	11
ROUND TYPE	32
8IDS □ -25	φ8
D-CUT TYPE	32
8IDD □ -25	φ8
KEY TYPE	32
8IDK □ -25	φ8

* 상기 표는 출력축의 사양으로서 주문에 의해 제조되며 ★표시는 공장출하시 기본사양입니다.

결선도



- 회전방향은 MOTOR축에서 본 방향입니다.
- CW가 시계방향, CCW가 반시계방향입니다.
- 결선방법은 처절SHAFT와 동근(丸) SHAFT가 동일하며, LEAD선 TYPE과 단자BOX TYPE이 동일합니다.
- 단상 MOTOR의 회전방향 전환은 MOTOR 정지 후에 실시하여 주십시오.
- MOTOR 회전 중에 회전방향을 전환하면 회전 방향이 전환되지 않거나 시간이 지체 되어 전환되는 경우가 있습니다.

INDUCTION MOTOR 40W

□90mm(3.54in.)



LEAD선 TYPE MOTOR
+ BOX TYPE GEARHEAD



단자 BOX TYPE MOTOR
+ BOX TYPE GEARHEAD

Motor 사양



Model 9IDG□-40G : 처절 SHAFT 9IDD□-40 : D-CUT SHAFT		출력		전압	주파수	전류	기동 TORQUE			정격 TORQUE			정격 회전속도	콘덴서 용량	
LEAD 선 TYPE	단자 BOX TYPE	HP	W	VAC	Hz	A	gfcM	mNm	oz-in	gfcM	mNm	oz-in	r/min	μF	VAC
9IDG(D)1-40G	9IDG(D)1-40G-T	1/15	40	단상 110	60	0.9	2000	200	28	2600	260	37	1550	10	250
9IDG(D)B-40G	9IDG(D)B-40G-T			단상 115	60										
9IDG(D)C-40G	9IDG(D)C-40G-T			단상 220	50	0.45	2000	200	28	3000	300	42	1300	2.5	400
9IDG(D)2-40G	9IDG(D)2-40G-T			단상 220	60										
9IDG(D)E-40G	9IDG(D)E-40G-T			단상 230	50										
9IDG(D)F-40G	9IDG(D)F-40G-T			단상 230	60	0.4	2600	260	37	3000	300	42	1300	-	-
9IDG(D)3-40G	9IDG(D)3-40G-T			삼상 220	50										
9IDG(D)I-40G	9IDG(D)I-40G-T			삼상 220	60	0.22	2600	260	37	3000	300	42	1300	-	-
9IDG(D)J-40G	9IDG(D)J-40G-T			삼상 230	50										
9IDG(D)K-40G	9IDG(D)K-40G-T			삼상 230	60										
9IDG(D)4-40G	9IDG(D)4-40G-T			삼상 380	50	0.18	2600	260	37	3000	300	42	1300	-	-
9IDG(D)M-40G	9IDG(D)M-40G-T			삼상 380	60										
9IDG(D)N-40G	9IDG(D)N-40G-T			삼상 400	50	0.18	2600	260	37	3000	300	42	1300	-	-
9IDG(D)O-40G	9IDG(D)O-40G-T			삼상 440	50										
9IDG(D)5-40G	9IDG(D)5-40G-T			삼상 440	60	0.18	2600	260	37	3000	300	42	1300	-	-

* '처절 SHAFT'는 감속기 부착용이고 'D-CUT SHAFT'는 MOTOR단독입니다.

* 상기 품명중 색이 칠해진 부분은 국내용(60Hz)입니다.

(TP) THERMAL PROTECTOR가 내장되어 있습니다. MOTOR가 어떠한 원인에 의해 과열되면 THERMAL PROTECTOR가 작동해 MOTOR를 정지시킵니다. MOTOR의 온도가 내려 가면 자동적으로 운전을 다시 시작하므로 점검작업은 반드시 전원을 끈 상태에서 실시하여 주십시오. 단상 50Hz 및 수출용 MOTOR의 경우에는 THERMAL PROTECTOR가 기본 적으로 부착되며 그 외의 경우에는 주문에 의해 부착됩니다.

GEARHEAD 설치시의 최대 허용 TORQUE

60Hz

품명	회전속도(rpm)	900	600	500	360	300	240	200	180	144	120	100	72	60	50	45	36	30	24	20	18	15	12	10	
Motor/Gearhead	감속비	2	3	3.6	5	6	7.5	9	10	12.5	15	18	25	30	36	40	50	60	75	90	100	120	150	180	
9IDG□-40G	9GBK□BMH	kgf cm	5.0	6.8	8.2	11.3	13.6	17.0	20.4	22.7	28.4	34.0	40.8	51.1	61.3	73.6	81.5	100	100	100	100	100	100	100	100
		N.m	0.50	0.68	0.82	1.13	1.36	1.70	2.04	2.27	2.84	3.40	4.08	5.11	6.1	7.4	8.2	10	10	10	10	10	10	10	10
		lb-in	4.4	6.0	7.2	10.0	12.0	15.0	18.0	20.0	25.1	30.0	36.0	45.1	54.1	65.0	72.0	88	88	88	88	88	88	88	88

50Hz

품명	회전속도(rpm)	750	500	417	300	250	200	167	150	120	100	83	60	50	42	38	30	25	20	17	15	13	10	8	
Motor/Gearhead	감속비	2	3	3.6	5	6	7.5	9	10	12.5	15	18	25	30	36	40	50	60	75	90	100	120	150	180	
9IDG□-40G	9GBK□BMH	kgf cm	6.0	8.3	9.9	13.8	16.5	20.7	24.8	27.5	34.4	41.3	49.6	62.1	74.5	89.4	99.1	100	100	100	100	100	100	100	100
		N.m	0.60	0.83	0.99	1.38	1.65	2.07	2.48	2.75	3.44	4.13	4.96	6.21	7.5	8.9	9.9	10	10	10	10	10	10	10	10
		lb-in	5.3	7.3	8.7	12.2	14.6	18.3	21.9	24.3	30.4	36.5	43.8	54.8	65.8	78.9	87.5	88	88	88	88	88	88	88	88

* MOTOR의 품명중 □에는 PHASE&VOLTAGE의 코드가 들어갑니다.(PRODUCT CODE 표 참조)

* GEARHEAD와 중간 GEARHEAD는 별매입니다.

* GEARHEAD의 품명중 □에는 감속비가 들어갑니다. 색이 칠해진 부분은 MOTOR 출력속과 같은 방향, 그 외 흰색부분은 반대방향입니다.

* 회전속도는 MOTOR 동기회전속도(50Hz : 1500rpm, 60Hz : 1800rpm)를 기준으로 감속비로 나누어 계산합니다. 실제회전속도는 부하의 크기에 따라 표시보다 2~20% 정도 느립니다.

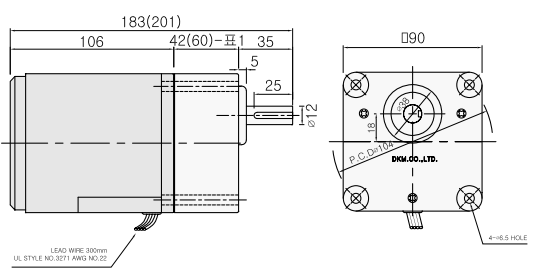
* 표의 감속비보다 더 감속하고자 할 경우는 GEARHEAD와 MOTOR 사이에 감속비 10의 중간감속기를 설치할 수 있습니다. 이와 같이 중간감속기를 설치하면 속도만 1/10로 줄어들며 최대 허용TORQUE가 증가되지는 않습니다. 이 경우의 최대허용 TORQUE는 10N.m/100kgfcm 입니다.

Dimension

● 리드선 TYPE

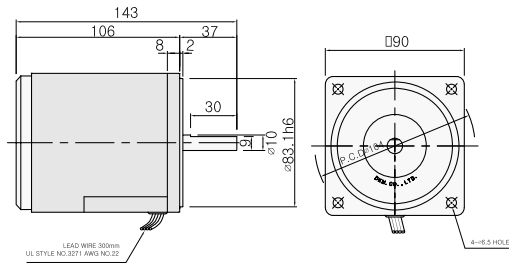
◆ GEARED MOTOR

* MOTOR MODEL : 9IDG□-40G (NO FAN)
 * GEARHEAD MODEL : 9GB□3MH - 9GB□180MH



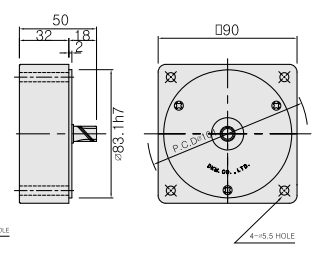
◆ MOTOR ONLY

* MOTOR MODEL : 9ID□□-40



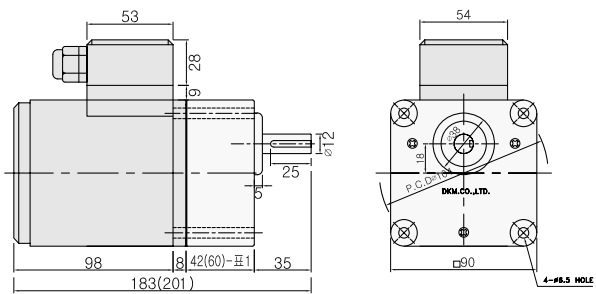
◆ 중상간속기

* MODEL : 9XD10M□

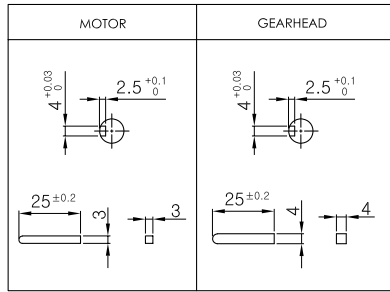


● 단자 BOX TYPE

* MOTOR MODEL : 9IDG□-40G (NO FAN)



◆ KEY SPEC



◆ 42(60)-표1

SIZE(mm)	GEAR RATIO
42	9GB□3MH - 9GB□15MH
60	9GB□18MH - 9GB□180MH

◆ WEIGHT

PART	WEIGHT(Kg)	
MOTOR	2.4	
DECIMAL GEARHEAD	0.5	
GEAR HEAD	9GB□3MH - 9GB□15MH	0.67
	9GB□18MH - 9GB□30MH	0.96
	9GB□36MH - 9GB□180MH	1.07

◆ GEARHEAD 출력축 사양

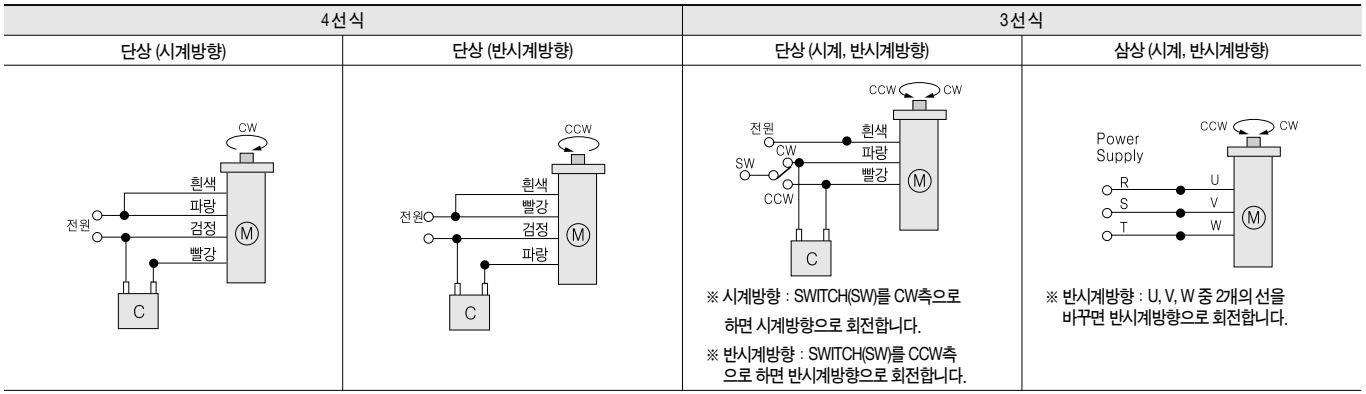
MODEL	출력축 구분
ROUND TYPE	35
9GBS3MH ~9GBS180MH	35 φ12
D-CUT TYPE	35 25 1.0 1.0
9GBD3MH ~9GBD180MH	35 25 φ12
KEY TYPE	35 25 φ12 ★
9GBK3MH ~9GBK180MH	35 25 φ12

◆ MOTOR 출력축 사양

MODEL	출력축 구분
GEAR TYPE	17.5
9IDG□-40G	17.5
ROUND TYPE	37 φ10
9IDS□-40	37 φ10
D-CUT TYPE	37 30 φ10 ★
9IDD□-40	37 30 φ10
KEY TYPE	37 25 φ10
9IDK□-40	37 25 φ10

* 상기 표는 출력축의 사양으로서 주문에 의해 제조되며 ★표시는 공장출하시 기본사양입니다.

결선도



- 회전방향은 MOTOR축에서 본 방향입니다.
- CW가 시계방향, CCW가 반시계방향입니다.
- 결선방법은 처절SHAFT와 동근(丸)SHAFT가 동일하며, LEAD선 TYPE과 단자BOX TYPE이 동일합니다.
- 단상 MOTOR의 회전방향 전환은 MOTOR 정지 후에 실시하여 주십시오. MOTOR 회전 중에 회전방향을 전환하면 회전 방향이 전환되지 않거나 시간이 지체 되어 전환되는 경우가 있습니다.

INDUCTION MOTOR 60W

□90mm(3.54in.)



LEAD선 TYPE MOTOR
+ PB TYPE GEARHEAD



LEAD선 TYPE MOTOR
+ PF TYPE GEARHEAD



단자 BOX TYPE MOTOR
+ PF TYPE GEARHEAD

Motor 사양



Model 9IDG□-60FP : 차절 SHAFT 9IDD□-60F : D-CUT SHAFT		출력		전압	주파수	전류	기동 TORQUE			정격 TORQUE			정격 회전속도	콘덴서 용량	
LEAD 선 TYPE	단자 BOX TYPE	HP	W	VAC	Hz	A	gfcM	mNm	oz-in	gfcM	mNm	oz-in	r/min	μF	VAC
9IDG(D)1-60FP	9IDG(D)1-60FP-T	1/12	60	단상 110	60	1.20	3000	300	42	3800	380	54	1550	16	250
9IDG(D)B-60FP	9IDG(D)B-60FP-T			단상 115	60										
9IDG(D)C-60FP	9IDG(D)C-60FP-T			단상 220	50	0.60	3000	300	42	4560	456	65	1300	4.0	400
9IDG(D)2-60FP	9IDG(D)2-60FP-T			단상 220	60										
9IDG(D)E-60FP	9IDG(D)E-60FP-T			단상 230	50	0.60	5000	500	71	4560	456	65	1300	-	-
9IDG(D)F-60FP	9IDG(D)F-60FP-T			단상 230	60										
9IDG(D)G-60FP	9IDG(D)G-60FP-T			삼상 220	50	0.38	5000	500	71	4560	456	65	1300	-	-
9IDG(D)3-60FP	9IDG(D)3-60FP-T			삼상 220	60										
9IDG(D)I-60FP	9IDG(D)I-60FP-T			삼상 230	50	0.27	5000	500	71	4560	456	65	1300	-	-
9IDG(D)J-60FP	9IDG(D)J-60FP-T			삼상 230	60										
9IDG(D)K-60FP	9IDG(D)K-60FP-T			삼상 380	50	0.27	5000	500	71	4560	456	65	1300	-	-
9IDG(D)4-60FP	9IDG(D)4-60FP-T			삼상 380	60										
9IDG(D)M-60FP	9IDG(D)M-60FP-T			삼상 400	50	0.27	5000	500	71	4560	456	65	1300	-	-
9IDG(D)N-60FP	9IDG(D)N-60FP-T			삼상 440	50										
9IDG(D)5-60FP	9IDG(D)5-60FP-T			삼상 440	60					3800	380	54	1550		

* '차절 SHAFT'는 감속기 부착용이고 'D-CUT SHAFT'는 MOTOR단독입니다.

* 상기 품명중 색이 칠해진 부분은 국내용(60Hz)입니다.

(TP) THERMAL PROTECTOR가 내장되어 있습니다. MOTOR가 어떠한 원인에 의해 과열되면 THERMAL PROTECTOR가 작동해 MOTOR를 정지시킵니다. MOTOR의 온도가 내려 가면 자동적으로 운전을 다시 시작하므로 점검작업은 반드시 전원을 끈 상태에서 실시하여 주십시오. 단상 50Hz 및 수출용 MOTOR의 경우에는 THERMAL PROTECTOR가 기본 적으로 부착되며 그 외의 경우에는 주문에 의해 부착됩니다.

GEARHEAD 설치시의 최대 허용 TORQUE

60Hz

품명	회전속도(rpm)	900	600	500	360	300	240	200	144	120	100	90	72	60	50	45	36	30	24	20	18	15	12	10	
Motor/Gearhead	감속비	2	3	3.6	5	6	7.5	9	12.5	15	18	20	25	30	36	40	50	60	75	90	100	120	150	180	
9IDG□-60FP	9PBK□BH 9PFK□BH	kgf cm	7.5	9.7	11.7	16.2	19.4	24.3	29.2	36.5	43.8	52.6	59.0	66.0	79.2	95	106	132	158	177	200	200	200	200	200
		N.m	0.8	1.0	1.2	1.6	1.9	2.4	2.9	3.7	4.4	5.3	5.9	6.6	7.9	9.5	10.6	13.2	15.8	17.7	20	20	20	20	20
		lb-in	6.6	8.6	10	14	17	21	26	32	39	46	52	58	70	84	94	117	140	156	177	177	177	177	177

50Hz

품명	회전속도(rpm)	750	500	417	300	250	200	167	120	100	83	75	60	50	42	38	30	25	20	17	15	13	10	8	
Motor/Gearhead	감속비	2	3	3.6	5	6	7.5	9	12.5	15	18	20	25	30	36	40	50	60	75	90	100	120	150	180	
9IDG□-60FP	9PBK□BH 9PFK□BH	kgf cm	10.0	12.2	14.6	20.3	24	30	37	46	55	66	72	83	99	119	132	165	198	200	200	200	200	200	200
		N.m	1.0	1.2	1.5	2.0	2.4	3.0	3.7	4.6	5.5	6.6	7.2	8.3	9.9	11.9	13.2	16.5	20	20	20	20	20	20	20
		lb-in	8.8	10.8	12.9	17.9	21.5	26.8	32.2	40.3	48.4	58.0	63.6	72.8	87	105	117	146	175	177	177	177	177	177	177

* MOTOR의 품명중 □에는 PHASE&VOLTAGE 의 코드가 들어갑니다.(PRODUCT CODE 표 참조)

* GEARHEAD와 중간 GEARHEAD는 별개입니다.

* GEARHEAD의 품명중 □에는 감속비가 들어갑니다. 색이 칠해진 부분은 MOTOR 출력축과 같은 방향, 그 외 흰색부분은 반대방향입니다.

* 회전속도는 MOTOR 동기회전속도(50Hz : 1500rpm, 60Hz : 1800rpm)를 기준으로 감속비로 나누어 계산합니다. 실제회전속도는 부하의 크기에 따라 표시보다 2~20% 정도 느립니다.

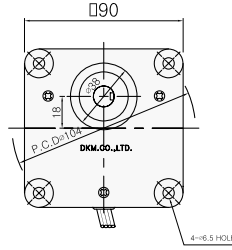
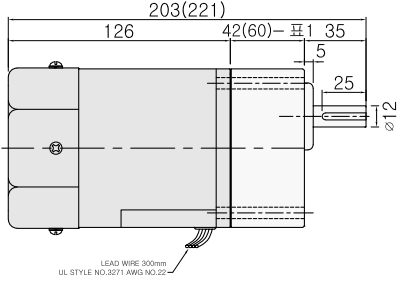
* 표의 감속비보다 더 감속하고자 할 경우는 GEARHEAD와 MOTOR 사이에 감속비 10의 중간감속기를 설치할 수 있습니다. 이와 같이 중간감속기를 설치하면 속도만 1/10로 줄어들며 최대 허용TORQUE가 증가되지는 않습니다. 이 경우의 최대허용 TORQUE는 20N.m/200kgfcm 입니다.

1. 일반형 (G TYPE) GEARHEAD 부착

● 리드선 TYPE

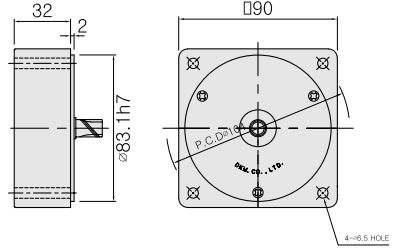
◆ GEARED MOTOR

- * MOTOR MODEL : 9IDG□-60FG (GENERAL FAN)
- * GEARHEAD MODEL : 9GB□ 3MH - 9GB□180MH



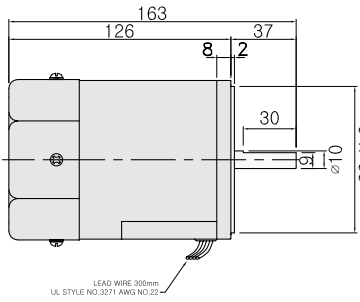
◆ 중간감속기

- * MODEL : 9XD10M□

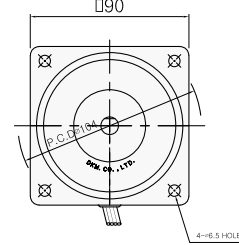
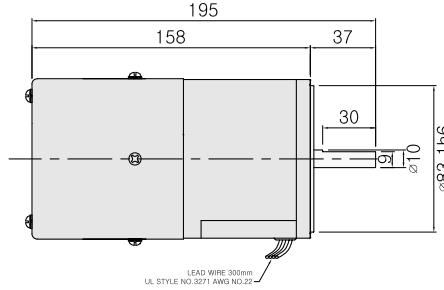


◆ MOTOR ONLY

- * MOTOR MODEL : 9ID□□-60F (GENERAL FAN)

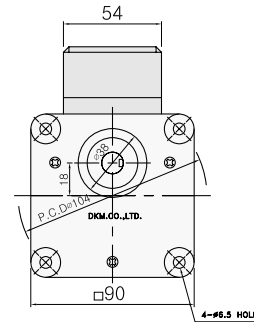
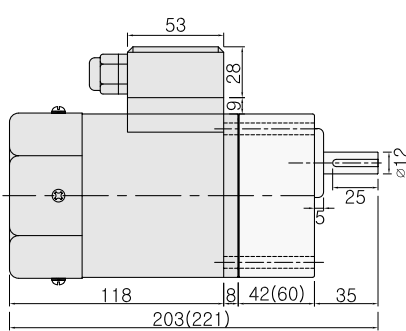


- * MOTOR MODEL : 9ID□□-60F2 (POWERFUL FAN)



● 단자 BOX TYPE

- * MOTOR MODEL : 9IDG□-60FG-T (GENERAL FAN)



* 정격운전 시간에 따라 냉각 FAN의 사양을 선택 할 수 있습니다. (GENERAL FAN / POWERFUL FAN)

◆ 42(60)-표1

SIZE(mm)	GEAR RATIO
42	9GB□3MH - 9GB□15MH
60	9GB□18MH - 9GB□180MH

◆ WEIGHT

PART	WEIGHT(Kg)	
MOTOR	2.6	
DECIMAL GEARHEAD	0.5	
GEAR HEAD	9GB□3MH - 9GB□15MH	0.67
	9GB□18MH - 9GB□30MH	0.96
	9GB□36MH - 9GB□180MH	1.07

◆ KEY SPEC

MOTOR	GEARHEAD

◆ GEARHEAD 출력축 사양

MODEL	출력축 구분
ROUND TYPE	
9GBS3MH - 9GBS180MH	
D-CUT TYPE	
9GBD3MH - 9GBD180MH	
KEY TYPE	
9GBK3MH - 9GBK180MH	

◆ MOTOR 출력축 사양

MODEL	출력축 구분
GEAR TYPE	
9IDG□-60□	
ROUND TYPE	
9IDS□-60□	
D-CUT TYPE	
9IDD□-60□	
KEY TYPE	
9IDK□-60□	

* 상기 표는 출력축의 사양으로서 주문에 의해 제조되며 ★표시는 공장출하시 기본사양입니다.

INDUCTION MOTOR 90W

□90mm(3.54in.)



LEAD선 TYPE MOTOR
+ PB TYPE GEARHEAD



LEAD선 TYPE MOTOR
+ PF TYPE GEARHEAD



단자 BOX TYPE MOTOR
+ PF TYPE GEARHEAD



LEAD선 TYPE MOTOR
+ HB TYPE GEARHEAD

Motor 사양



Model 9IDG□-90FP(H) : 차절 SHAFT 9IDD□-90F : D-CUT SHAFT		출력		전압	주파수	전류	기동 TORQUE			정격 TORQUE			정격 회전속도	콘덴서 용량	
LEAD선 TYPE	단자 BOX TYPE	HP	W	VAC	Hz	A	gcm	mN.m	oz-in	gcm	mN.m	oz-in	r/min	μF	VAC
9IDG(D)1-90FP(H)	9IDG(D)1-90FP(H)-T			단상 110	60										
TP 9IDG(D)B-90FP(H)	9IDG(D)B-90FP(H)-T			단상 115	60	2.00	4500	450	64	5700	570	81	1550	20	250
TP 9IDG(D)C-90FP(H)	9IDG(D)C-90FP(H)-T			단상 220	50					6840	684	97	1300		
9IDG(D)2-90FP(H)	9IDG(D)2-90FP(H)-T			단상 220	60	1.00	4500	450	64	5700	570	81	1550	5.0	400
TP 9IDG(D)E-90FP(H)	9IDG(D)E-90FP(H)-T			단상 230	50					6840	684	97	1300		
TP 9IDG(D)F-90FP(H)	9IDG(D)F-90FP(H)-T			단상 230	60					5700	570	81	1550		
TP 9IDG(D)G-90FP(H)	9IDG(D)G-90FP(H)-T			삼상 220	50					6840	684	97	1300		
9IDG(D)3-90FP(H)	9IDG(D)3-90FP(H)-T	1/8	90	삼상 220	60	0.80	7000	700	99	5700	570	81	1550	-	-
TP 9IDG(D)I-90FP(H)	9IDG(D)I-90FP(H)-T			삼상 230	50					6840	684	97	1300		
TP 9IDG(D)J-90FP(H)	9IDG(D)J-90FP(H)-T			삼상 230	60					5700	570	81	1550		
TP 9IDG(D)K-90FP(H)	9IDG(D)K-90FP(H)-T			삼상 380	50	0.44	7000	700	99	6840	684	97	1300	-	-
9IDG(D)4-90FP(H)	9IDG(D)4-90FP(H)-T			삼상 380	60					5700	570	81	1550		
TP 9IDG(D)M-90FP(H)	9IDG(D)M-90FP(H)-T			삼상 400	50					6840	684	97	1300		
TP 9IDG(D)N-90FP(H)	9IDG(D)N-90FP(H)-T			삼상 440	50	0.36	7000	700	99	6840	684	97	1300	-	-
9IDG(D)5-90FP(H)	9IDG(D)5-90FP(H)-T			삼상 440	60					5700	570	81	1550		

* '차절 SHAFT'는 감속기 부착용이고 'D-CUT SHAFT'는 MOTOR단독입니다.

* 상기 품명중 색이 칠해진 부분은 국내용(60Hz)입니다.

TP THERMAL PROTECTOR가 내장되어 있습니다. MOTOR가 어떠한 원인에도 의해 과열되면 THERMAL PROTECTOR가 작동해 MOTOR를 정지시킵니다. MOTOR의 온도가 내려 가면 자동으로 운전을 다시 시작하므로 점검작업은 반드시 전원을 끈 상태에서 실시하여 주십시오. 단상 50Hz 및 수출용 MOTOR의 경우에는 THERMAL PROTECTOR가 기본 적으로 부착되며 그 외의 경우에는 주문에 의해 부착됩니다.

GEARHEAD 설치시의 최대 허용 TORQUE

60Hz

품명	회전속도(rpm)	900	600	500	360	300	240	200	144	120	100	90	72	60	50	45	36	30	24	20	18	15	12	10	
Motor/Gearhead	감속비	2	3	3.6	5	6	7.5	9	12.5	15	18	20	25	30	36	40	50	60	75	90	100	120	150	180	
9IDG□-90FP	9PBK□BH	kgf cm	12	14.6	17.5	24.3	29.2	36.5	43.7	54.8	65.7	78.8	88.0	99	119	143	158	198	200	200	200	200	200	200	200
	9PFK□BH	N.m	1.2	1.5	1.8	2.4	2.9	3.7	4.4	5.5	6.6	7.9	8.8	9.9	12	14	16	20	20	20	20	20	20	20	20
9IDG□-90FH	9HBK□BH	kgf cm	-	-	-	-	-	-	-	-	-	-	-	-	-	-	198	232	259	300	300	300	300	300	
		N.m	-	-	-	-	-	-	-	-	-	-	-	-	-	-	20	23	26	30	30	30	30	30	
		lb-in	10.6	12.9	15.5	21.5	25.8	32.2	38.6	48.4	58.0	69.6	77.7	87.4	105	126	140	175	177	177	177	177	177	177	
		lb-in	-	-	-	-	-	-	-	-	-	-	-	-	-	-	175	205	229	265	265	265	265	265	

50Hz

품명	회전속도(rpm)	750	500	417	300	250	200	167	120	100	83	75	60	50	42	38	30	25	20	17	15	13	10	8
Motor/Gearhead	감속비	2	3	3.6	5	6	7.5	9	12.5	15	18	20	25	30	36	40	50	60	75	90	100	120	150	180
9IDG□-90FP	9PBK□BH	kgf cm	15	18.2	21.9	30.4	36.5	45.6	54.7	68.4	82.1	98.6	110	124	150	180	199	200	200	200	200	200	200	200
	9PFK□BH	N.m	1.5	1.8	2.2	3.0	3.7	4.6	5.5	6.8	8.2	9.9	11	12	15	18	20	20	20	20	20	20	20	20
9IDG□-90FH	9HBK□BH	kgf cm	-	-	-	-	-	-	-	-	-	-	-	-	-	-	241	289	300	300	300	300	300	300
		N.m	-	-	-	-	-	-	-	-	-	-	-	-	-	-	24	29	30	30	30	30	30	30
		lb-in	13.2	16.1	19.3	26.8	32.2	40.3	48.3	60	72	87	97	109	132	159	176	177	177	177	177	177	177	177
		lb-in	-	-	-	-	-	-	-	-	-	-	-	-	-	-	213	255	265	265	265	265	265	265

* MOTOR의 품명중 □에는 PHASE&VOLTAGE의 코드가 들어갑니다.(PRODUCT CODE 표 참조)

* GEARHEAD와 중간 GEARHEAD는 별매입니다.

* GEARHEAD의 품명중 □에는 감속비가 들어갑니다. 색이 칠해진 부분은 MOTOR 출력축과 같은 방향, 그 외 흰색부분은 반대방향입니다.

* 회전속도는 MOTOR 동기회전속도 (60Hz : 1500rpm, 60 Hz : 1800rpm)를 기준으로 감속비로 나누어 계산합니다. 실제회전속도는 부하의 크기에 따라 표시보다 2~20% 정도 느립니다.

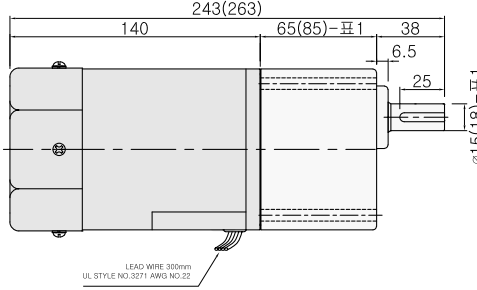
* 표의 감속비보다 더 감속하고자 할 경우는 GEARHEAD와 MOTOR 사이에 감속비 10의 중간감속기를 설치할 수 있습니다. 이와 같이 중간감속기를 설치하면 속도만 1/10로 줄어들며 최대 허용TORQUE가 증가되지는 않습니다. (최대허용 TORQUE 'P' TYPE : 20N.m/200Kgfcm, 'H' TYPE : 30N.M/300Kgfcm)

Dimension

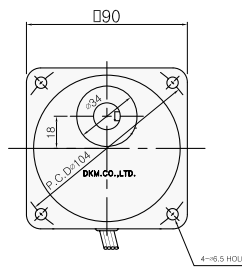
● 리드선 TYPE

◆ GEARED MOTOR

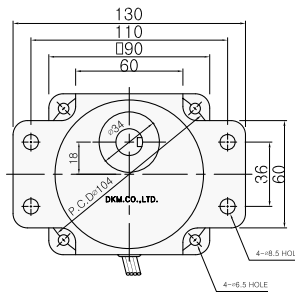
* MOTOR MODEL : 9IDG □ -90FP(H)(GENERAL FAN)



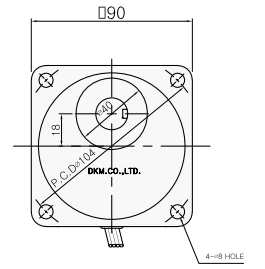
* GEARHEAD MODEL : 9PB □ 3BH - 9PB □ 180BH



* GEARHEAD MODEL : 9PF □ 3BH - 9PF □ 180BH



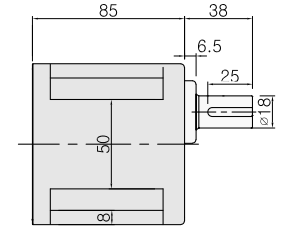
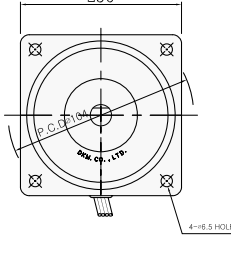
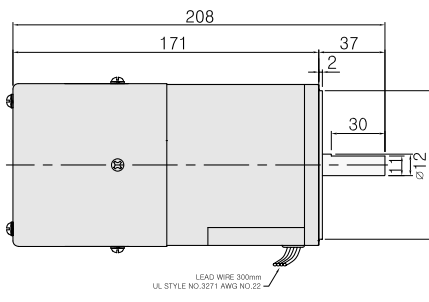
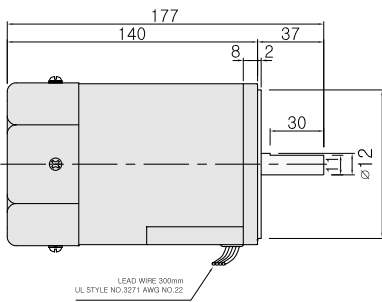
* GEARHEAD MODEL : 9HB □ 3BH - 9HB □ 180BH



◆ MOTOR ONLY

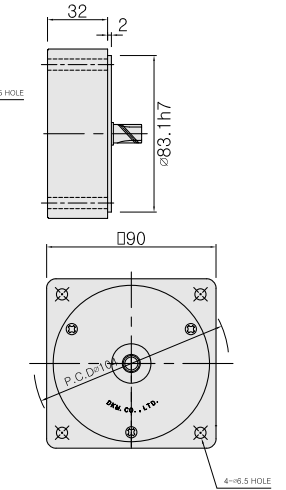
* MOTOR MODEL : 9ID □ □ -90F(GENERAL FAN)

* MOTOR MODEL : 9ID □ □ -90F2 (POWERFUL FAN)



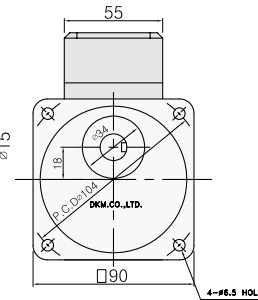
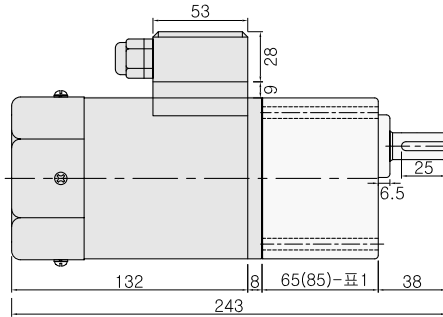
◆ 중간감속기

* MODEL : 9XD10M □



● 단자 BOX TYPE

* MOTOR MODEL : 9IDG □ -90FP(H)-T (GENERAL FAN)



* 정격운전 시간에 따라 냉각 FAN의 사양을 선택 할 수 있습니다. (GENERAL FAN / POWERFUL FAN)

◆ 65(85)-표1

SIZE(mm)	GEARHEAD TYPE
65 - φ15	P TYPE GEARHEAD
85 - φ18	H TYPE GEARHEAD

◆ KEY SPEC

MOTOR	GEARHEAD

◆ WEIGHT

PART	WEIGHT(Kg)		
MOTOR	3.0		
DECIMAL GEARHEAD	0.5		
GEAR HEAD	GEARHEAD TYPE	P TYPE	H TYPE
	9P(H) □ 3BH - 9P(H) □ 9BH	1.3	1.45
	9P(H) □ 12.5BH - 9P(H) □ 18BH	1.3	1.5
	9P(H) □ 25BH - 9P(H) □ 60BH	1.4	1.7
	9P(H) □ 90BH - 9P(H) □ 180BH	1.4	1.8

◆ GEARHEAD 출력축 사양

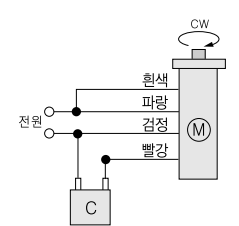
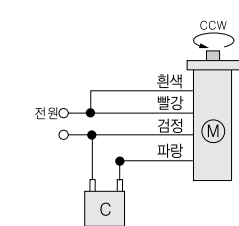
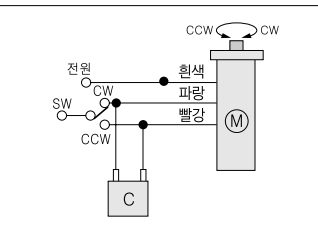
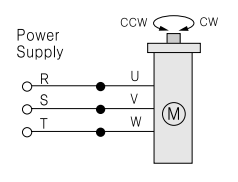
MODEL	P TYPE	H TYPE
ROUND TYPE		
9P(H) □ S3BH ~ 9P(H) □ S180BH		
D-CUT TYPE		
9P(H) □ D3BH ~ 9P(H) □ D180BH		
KEY TYPE		
9P(H) □ K3BH ~ 9P(H) □ K180BH		

◆ MOTOR 출력축 사양

MODEL	출력축 구분
GEAR TYPE	18.5(22)
9IDG □ -90 □ P(H)	
ROUND TYPE	
9IDS □ -90 □	
D-CUT TYPE	
9IDD □ -90 □	
KEY TYPE	
9IDK □ -90 □	

* 상기 표는 출력축의 사양으로서 주문에 의해 제조되며 ★표시는 공장출하시 기본사양입니다.

■ 결선도

4선식		3선식	
단상 (시계방향)	단상 (반시계방향)	단상 (시계, 반시계방향)	삼상 (시계, 반시계방향)
		 <p>※ 시계방향 : SWITCH(SW)를 CW측으로 하면 시계방향으로 회전합니다. ※ 반시계방향 : SWITCH(SW)를 CCW측으로 하면 반시계방향으로 회전합니다.</p>	 <p>※ 반시계방향 : U, V, W 중 2개의 선을 바꾸면 반시계방향으로 회전합니다.</p>

- 회전방향은 MOTOR축에서 본 방향입니다.
- CW가 시계방향, CCW가 반시계방향입니다.
- 결선방법은 처절SHAFT 와 동근(丸) SHAFT 가 동일하며, LEAD선 TYPE 과 단자BOX TYPE 이 동일합니다.
- 단상 MOTOR의 회전방향 전환은 MOTOR 정지 후에 실시하여 주십시오. MOTOR 회전 중에 회전방향을 전환하면 회전 방향이 전환되지 않거나 시간이 지체 되어 전환되는 경우가 있습니다.

INDUCTION MOTOR 120W

□90mm(3.54in.)



LEAD선 TYPE MOTOR
+ PB TYPE GEARHEAD



LEAD선 TYPE MOTOR
+ PF TYPE GEARHEAD



단자 BOX TYPE MOTOR
+ PF TYPE GEARHEAD



LEAD선 TYPE MOTOR
+ HB TYPE GEARHEAD

Motor 사양



Model 91DG□-120FP(H) : 치절 SHAFT 91DD□-120F : D-CUT SHAFT		출력		전압	주파수	전류	기동 TORQUE			정격 TORQUE			정격 회전속도	콘덴서 용량	
LEAD 선 TYPE	단자 BOX TYPE	HP	W	VAC	Hz	A	gfcm	mNm	oz-in	gfcm	mNm	oz-in	r/min	μF	VAC
91DG(D)1-120FP(H)	91DG(D)1-120FP(H)-T	1/6	120	단상 110	60	2.50	5900	590	83	7600	760	108	1550	25	250
TP 91DG(D)B-120FP(H)	91DG(D)B-120FP(H)-T			단상 115	60										
TP 91DG(D)C-120FP(H)	91DG(D)C-120FP(H)-T			단상 220	50	1.20	5900	590	83	9100	910	129	1300	6	400
TP 91DG(D)2-120FP(H)	91DG(D)2-120FP(H)-T			단상 220	60										
TP 91DG(D)E-120FP(H)	91DG(D)E-120FP(H)-T			단상 230	50	1.00	9300	930	132	9100	910	129	1300	-	-
TP 91DG(D)F-120FP(H)	91DG(D)F-120FP(H)-T			단상 230	60										
TP 91DG(D)G-120FP(H)	91DG(D)G-120FP(H)-T			삼상 220	50	0.55	9300	930	132	9100	910	129	1300	-	-
TP 91DG(D)3-120FP(H)	91DG(D)3-120FP(H)-T			삼상 220	60										
TP 91DG(D)I-120FP(H)	91DG(D)I-120FP(H)-T			삼상 230	50	0.54	9300	930	132	9100	910	129	1300	-	-
TP 91DG(D)J-120FP(H)	91DG(D)J-120FP(H)-T			삼상 230	60										
TP 91DG(D)K-120FP(H)	91DG(D)K-120FP(H)-T			삼상 380	50	0.54	9300	930	132	9100	910	129	1300	-	-
TP 91DG(D)4-120FP(H)	91DG(D)4-120FP(H)-T			삼상 380	60										
TP 91DG(D)M-120FP(H)	91DG(D)M-120FP(H)-T	삼상 400	50	0.54	9300	930	132	9100	910	129	1300	-	-		
TP 91DG(D)N-120FP(H)	91DG(D)N-120FP(H)-T	삼상 440	50												
TP 91DG(D)5-120FP(H)	91DG(D)5-120FP(H)-T	삼상 440	60					7600	760	108	1550				

* '치절 SHAFT'는 감속기 부착용이고 'D-CUT SHAFT'는 MOTOR단독입니다.

* 상기 품명중 색이 칠해진 부분은 국내용(60Hz)입니다.

(TP) THERMAL PROTECTOR가 내장되어 있습니다. MOTOR가 어떠한 원인에 의해 과열되면 THERMAL PROTECTOR가 작동해 MOTOR를 정지시킵니다. MOTOR의 온도가 내려 가면 자동적으로 운전을 다시 시작하므로 점검작업은 반드시 전원을 끈 상태에서 실시하여 주십시오. 단상 50Hz 및 수출용 MOTOR의 경우에는 THERMAL PROTECTOR가 기본 적으로 부착되며 그 외의 경우에는 주문에 의해 부착됩니다.

GEARHEAD 설치시의 최대 허용 TORQUE

60Hz

품명	회전속도(rpm)	900	600	500	360	300	240	200	144	120	100	90	72	60	50	45	36	30	24	20	18	15	12	10	
Motor/Gearhead	감속비	2	3	3.6	5	6	7.5	9	12.5	15	18	20	25	30	36	40	50	60	75	90	100	120	150	180	
91DG□-120FP	9PBK□BH 9PFK□BH	kgf cm	17.5	18.7	22.5	31.2	37.4	46.8	56.1	70.2	84.2	101	114	126	152	182	200	200	200	200	200	200	200	200	200
		N,m	1.8	1.9	2.3	3.1	3.7	4.7	5.6	7.0	8.4	10.1	11.4	12.6	15	18	20	20	20	20	20	20	20	20	20
		lb-in	15.5	16.5	19.9	27.5	33.2	41.3	49.5	62.0	74	89	101	111	134	161	177	177	177	177	177	177	177	177	177
91DG□-120FH	9HBK□BH	kgf cm	-	20.6	24.8	-	41.1	-	61.7	77.2	93	111	-	139	167	200	-	220	240	300	300	300	300	300	300
		N,m	-	2.1	2.5	-	4.1	-	6.2	7.7	9.3	11.1	-	13.9	16.7	20.0	-	22	24	30	30	30	30	30	30
		lb-in	-	18.2	21.9	-	36.3	-	54.5	68.2	81.8	98.1	-	122	148	177	-	194	212	265	265	265	265	265	265

50Hz

품명	회전속도(rpm)	750	500	417	300	250	200	167	120	100	83	75	60	50	42	38	30	25	20	17	15	13	10	8	
Motor/Gearhead	감속비	2	3	3.6	5	6	7.5	9	12.5	15	18	20	25	30	36	40	50	60	75	90	100	120	150	180	
91DG□-120FP	9PBK□BH 9PFK□BH	kgf cm	22.0	23.2	27.8	37.8	46.4	58.0	69.6	87.0	104	125	140	156	188	200	200	200	200	200	200	200	200	200	200
		N,m	2.20	2.32	2.78	3.87	4.64	5.80	6.96	8.7	10.4	12.5	14.0	15.6	19	20	20	20	20	20	20	20	20	20	20
		lb-in	19.4	20.5	24.5	34.2	41.0	51.2	61.5	76.8	92	110	124	138	166	177	177	177	177	177	177	177	177	177	177
91DG□-120FH	9HBK□BH	kgf cm	-	25.5	30.6	-	51.0	-	76.6	95.7	114	138	-	172	207	220	-	240	260	300	300	300	300	300	
		N,m	-	2.6	3.1	-	5.1	-	7.7	9.6	11.4	13.8	-	17.2	20.7	22	-	24	26	30	30	30	30	30	
		lb-in	-	22.5	27.0	-	45.1	-	67.6	84.5	101	121	-	152	182	194	-	212	230	265	265	265	265	265	

* MOTOR의 품명중 □에는 PHASE&VOLTAGE의 코드가 들어갑니다.(PRODUCT CODE 표 참조)

* GEARHEAD와 중간 GEARHEAD는 별매입니다.

* GEARHEAD의 품명중 □에는 감속비가 들어갑니다. 색이 칠해진 부분은 MOTOR 출력축과 같은 방향, 그 외 흰색부분은 반대방향입니다.

* 회전속도는 MOTOR 동기회전속도 (50Hz : 1500rpm, 60 Hz : 1800rpm)를 기준으로 감속비로 나누어 계산합니다. 실제회전속도는 부하의 크기에 따라 표시보다 2~20%정도 느립니다.

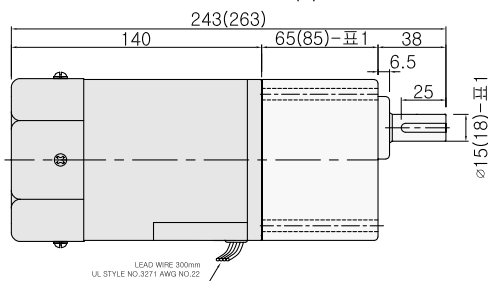
* 표의 감속비보다 더 감속하고자 할 경우는 GEARHEAD와 MOTOR 사이에 감속비 10의 중간감속기를 설치할 수 있습니다. 이와 같이 중간감속기를 설치하면 속도만 1/10로 줄어들며 최대 허용TORQUE가 증가되지는 않습니다. (최대허용 TORQUE → 'P' TYPE : 20N,m/200Kgfcm, 'H' TYPE : 30N,m/300Kgfcm)

Dimension

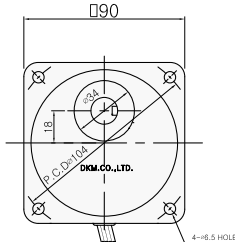
● 리드선 TYPE

◆ GEARED MOTOR

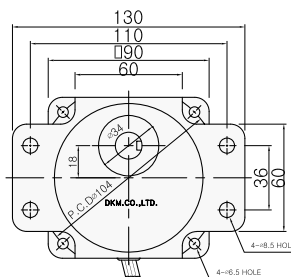
* MOTOR MODEL : 9IDG□-120FP(H) (GENERAL FAN)



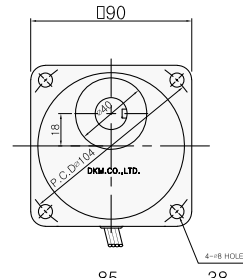
* GEARHEAD MODEL : 9PB□3BH - 9PB□180BH



* GEARHEAD MODEL : 9PF□3BH - 9PF□180BH



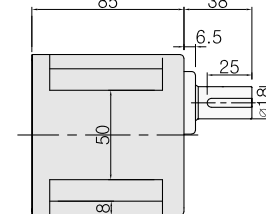
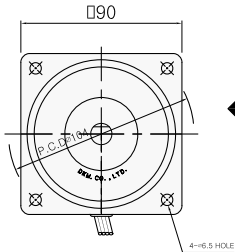
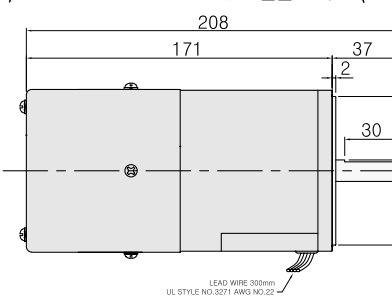
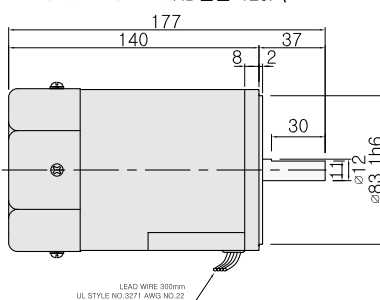
* GEARHEAD MODEL : 9HB□3BH - 9HB□180BH



◆ MOTOR ONLY

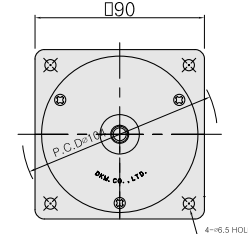
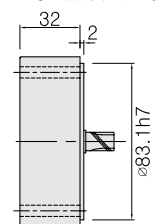
* MOTOR MODEL : 9ID□□-120F (GENERAL FAN)

* MOTOR MODEL : 9ID□□-120F2 (POWERFUL FAN)



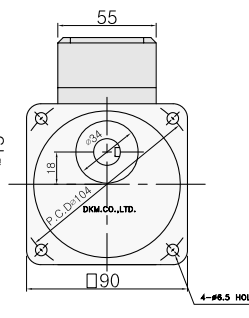
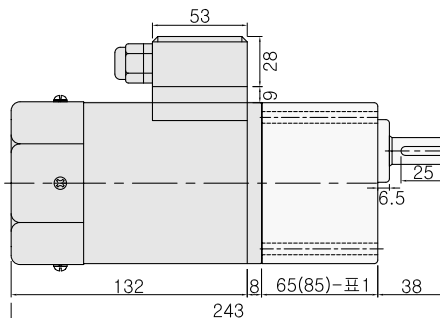
◆ 종간감속기

* MODEL : 9XD10M□



● 단자 BOX TYPE

* MOTOR MODEL : 9IDG□-120FP(H)-T (GENERAL FAN)



* 정격운전 시간에 따라 냉각 FAN의 사양을 선택 할 수 있습니다. (GENERAL FAN / POWERFUL FAN)

◆ 65(85)-표1

SIZE(mm)	GEARHEAD TYPE
65 - ø15	P TYPE GEARHEAD
85 - ø18	H TYPE GEARHEAD

◆ KEY SPEC

MOTOR	GEARHEAD

◆ WEIGHT

PART	WEIGHT(Kg)		
MOTOR	3.0		
DECIMAL GEARHEAD	0.5		
GEAR HEAD	GEARHEAD TYPE	P TYPE	H TYPE
	9P(H)□□3BH - 9P(H)□□9BH	1.3	1.45
	9P(H)□□12.5BH - 9P(H)□□18BH	1.3	1.5
	9P(H)□□25BH - 9P(H)□□60BH	1.4	1.7
	9P(H)□□90BH - 9P(H)□□180BH	1.4	1.8

◆ GEARHEAD 출력속 사양

MODEL	P TYPE	H TYPE
ROUND TYPE		
9P(H)□S3BH ~9P(H)□S180BH		
D-CUT TYPE		
9P(H)□D3BH ~9P(H)□D180BH		
KEY TYPE		
9P(H)□K3BH ~9P(H)□K180BH		

◆ MOTOR 출력속 사양

MODEL	출력속 구분
GEAR TYPE	18.5(22)
9IDG□-120□P(H)	
ROUND TYPE	
9IDS□-120□	
D-CUT TYPE	
9IDD□-120□	
KEY TYPE	
9IDK□-120□	

* 상기 표는 출력속의 사양으로서 주문에 의해 제조되며 ★표시는 공차출하시 기본사양입니다.

■ 결선도

4선식		3선식	
단상 (시계방향)	단상 (반시계방향)	단상 (시계, 반시계방향)	삼상 (시계, 반시계방향)
		<p>※ 시계방향 : SWITCH(SW)를 CW측으로 하면 시계방향으로 회전합니다. ※ 반시계방향 : SWITCH(SW)를 CCW측으로 하면 반시계방향으로 회전합니다.</p>	<p>※ 반시계방향 : U, V, W 중 2개의 선을 바꾸면 반시계방향으로 회전합니다.</p>

- 회전방향은 MOTOR축에서 본 방향입니다.
- CW가 시계방향, CCW가 반시계방향입니다.
- 결선방법은 치절SHAFT와 동근(丸) SHAFT가 동일하며, LEAD선 TYPE과 단자BOX TYPE이 동일합니다.
- 단상 MOTOR의 회전방향 전환은 MOTOR 정지 후에 실시하여 주십시오. MOTOR 회전 중에 회전방향을 전환하면 회전 방향이 전환되지 않거나 시간이 지체 되어 전환되는 경우가 있습니다.

INDUCTION MOTOR 150W

□90mm(3.54in.)



LEAD선 TYPE MOTOR
+ PB TYPE GEARHEAD



LEAD선 TYPE MOTOR
+ PF TYPE GEARHEAD



단자 BOX TYPE MOTOR
+ PF TYPE GEARHEAD



LEAD선 TYPE MOTOR
+ HB TYPE GEARHEAD

Motor 사양



Model 9IDG□-150FP(H) : 치절 SHAFT 9IDD□-150F : D-CUT SHAFT		출력		전압	주파수	전류	기동 TORQUE			정격 TORQUE			정격 회전속도	콘덴서 용량	
LEAD선 TYPE	단자 BOX TYPE	HP	W	VAC	Hz	A	gfcM	mN.m	oz-in	gfcM	mN.m	oz-in	r/min	μF	VAC
TP 9IDG(D)G-150FP(H)	9IDG(D)G-150FP(H)-T	1/5	150	삼상 220	50	1.02	11400	1140	161	11000	1100	156	1300	-	-
9IDG(D)J-150FP(H)	9IDG(D)J-150FP(H)-T			삼상 220	60					9300	930	132	1550		
TP 9IDG(D)I-150FP(H)	9IDG(D)I-150FP(H)-T			삼상 230	50	0.66	11400	1140	161	11000	1100	156	1300	-	-
TP 9IDG(D)J-150FP(H)	9IDG(D)J-150FP(H)-T			삼상 230	60					9300	930	132	1550		
TP 9IDG(D)K-150FP(H)	9IDG(D)K-150FP(H)-T			삼상 380	50	0.54	11400	1140	161	11000	1100	156	1300	-	-
TP 9IDG(D)L-150FP(H)	9IDG(D)L-150FP(H)-T			삼상 380	60					9300	930	132	1550		
TP 9IDG(D)M-150FP(H)	9IDG(D)M-150FP(H)-T			삼상 400	50	0.54	11400	1140	161	11000	1100	156	1300	-	-
TP 9IDG(D)N-150FP(H)	9IDG(D)N-150FP(H)-T			삼상 440	50					11000	1100	156	1300		
9IDG(D)O-150FP(H)	9IDG(D)O-150FP(H)-T	삼상 440	60	9300	930	132	1550								

* '치절 SHAFT'는 감속기 부착용이고 'D-CUT SHAFT'는 MOTOR단독입니다.

* 상기 품명중 색이 칠해진 부분은 국내용(60Hz)입니다.

TP: THERMAL PROTECTOR가 내장되어 있습니다. MOTOR가 어떠한 원인에 의해 과열되면 THERMAL PROTECTOR가 작동해 MOTOR를 정지시킵니다. MOTOR의 온도가 내려 가면 자동적으로 운전을 다시 시작하므로 점검작업은 반드시 전원을 끈 상태에서 실시하여 주십시오. 단상 50Hz 및 수출용 MOTOR의 경우에는 THERMAL PROTECTOR가 기본 적으로 부착되며 그 외의 경우에는 주문에 의해 부착됩니다.

GEARHEAD 설치시의 최대 허용 TORQUE

60Hz

품명	회전속도(rpm)	900	600	500	360	300	240	200	144	120	100	90	72	60	50	45	36	30	24	20	18	15	12	10	
Motor/Gearhead	감속비	2	3	3.6	5	6	7.5	9	12.5	15	18	20	25	30	36	40	50	60	75	90	100	120	150	180	
9IDG□-150FP	9PBK□BH 9PFK□BH	kgf cm	19	23.2	27.8	38.7	46.4	58.0	69.6	87	104	125	135	156	188	200	200	200	200	200	200	200	200	200	200
		N.m	1.9	2.3	2.8	3.9	4.6	5.8	7.0	8.7	10.4	12.5	13.5	15.6	19	20	20	20	20	20	20	20	20	20	20
		lb-in	17	20	25	34	41	51	61	77	92	110	119	138	166	177	177	177	177	177	177	177	177	177	177
9IDG□-150FH	9HBK□BH	kgf cm	-	25.5	30.6	-	51.0	-	76.6	96	114	138	-	172	207	225	-	300	300	300	300	300	300	300	300
		N.m	-	2.6	3.1	-	5.1	-	7.7	9.6	11.4	13.8	-	17.2	20.7	23	-	30	30	30	30	30	30	30	30
		lb-in	-	23	27	-	45	-	68	85	101	121	-	152	183	199	-	265	265	265	265	265	265	265	265

50Hz

품명	회전속도(rpm)	750	500	417	300	250	200	167	120	100	83	75	60	50	42	38	30	25	20	17	15	13	10	8	
Motor/Gearhead	감속비	2	3	3.6	5	6	7.5	9	12.5	15	18	20	25	30	36	40	50	60	75	90	100	120	150	180	
9IDG□-150FP	9PBK□BH 9PFK□BH	kgf cm	24	29	34	48	58	72	86	108	129	155	167	193	200	200	200	200	200	200	200	200	200	200	200
		N.m	2.4	2.9	3.4	4.8	5.8	7.2	8.6	10.8	12.9	15.5	16.7	19.3	20	20	20	20	20	20	20	20	20	20	20
		lb-in	21	25	30	42	51	64	76	95	114	137	148	171	177	177	177	177	177	177	177	177	177	177	177
9IDG□-150FH	9HBK□BH	kgf cm	-	31.6	37.9	-	63.3	-	94.9	119	142	171	-	213	220	250	-	300	300	300	300	300	300	300	300
		N.m	-	3.2	3.8	-	6.3	-	9.5	11.9	14.2	17.1	-	21	22	25	-	30	30	30	30	30	30	30	30
		lb-in	-	28	33	-	56	-	84	105	125	151	-	188	194	221	-	265	265	265	265	265	265	265	265

* MOTOR의 품명중 □에는 PHASE&VOLTAGE 의 코드가 들어갑니다.(PRODUCT CODE 참조)

* GEARHEAD와 중간 GEARHEAD는 별매입니다.

* GEARHEAD의 품명중 □에는 감속비가 들어갑니다. 색이 칠해진 부분은 MOTOR 출력축과 같은 방향, 그 외 흰색부분은 반대방향입니다.

* 회전속도는 MOTOR 동기회전속도 (50Hz : 1500rpm, 60 Hz : 1800rpm)를 기준으로 감속비로 나누어 계산합니다. 실제회전속도는 부하의 크기에 따라 표시보다 2~20% 정도 느립니다.

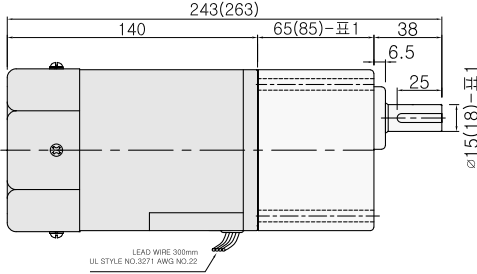
* 표의 감속비보다 더 감속하고자 할 경우는 GEARHEAD와 MOTOR 사이에 감속비 10의 중간감속기를 설치할 수 있습니다. 이와 같이 중간감속기를 설치하면 속도만 1/10로 줄어들며 최대 허용TORQUE가 증가되지는 않습니다. (최대허용 TORQUE → 'P' TYPE : 20N.m/200Kgfcm, 'H' TYPE : 30N.M/300Kgfcm)

Dimension

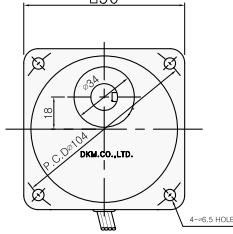
● 리드선 TYPE

◆ GEARED MOTOR

* MOTOR MODEL : 9IDG□ - 150FP(H)(GENERAL FAN)

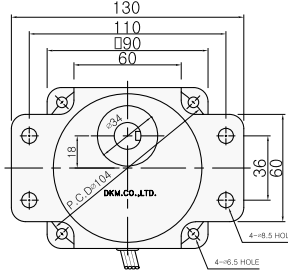


* GEARHEAD MODEL : 9PB□ 3BH - 9PB□ 180BH

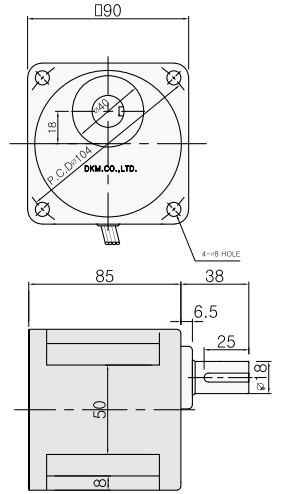


* GEARHEAD MODEL :

9PF□ 3BH - 9PF□ 180BH

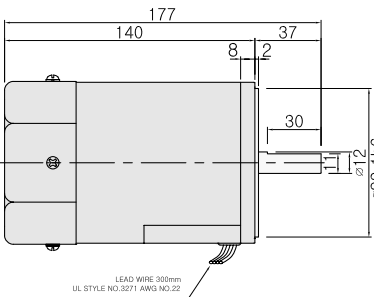


* GEARHEAD MODEL : 9HB□ 3BH - 9HB□ 180BH

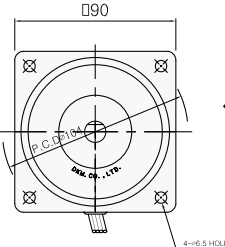
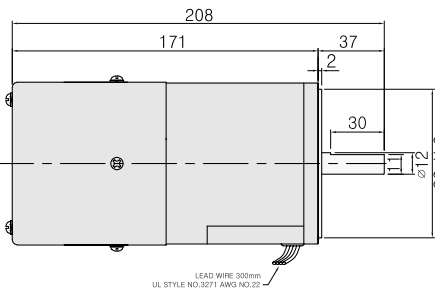


◆ MOTOR ONLY

* MOTOR MODEL : 9ID□□ - 150F (GENERAL FAN)

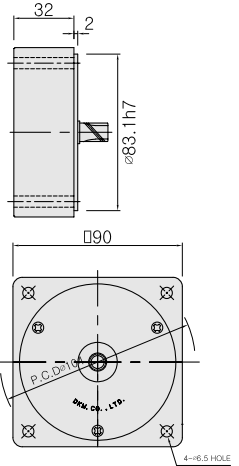


* MOTOR MODEL : 9ID□□ - 150F2 (POWERFUL FAN)



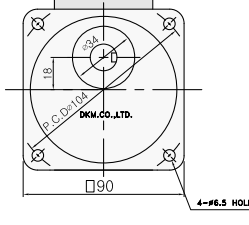
◆ 중간감속기

* MODEL : 9XD10M□



● 단자 BOX TYPE

* MOTOR MODEL : 9IDG□ - 150FP(H)-T (GENERAL FAN)



* 정격운전 시간에 따라 냉각 FAN의 사양을 선택 할 수 있습니다. (GENERAL FAN / POWERFUL FAN)

◆ 65(85)-표1

SIZE(mm)	GEARHEAD TYPE
65 - φ15	P TYPE GEARHEAD
85 - φ18	H TYPE GEARHEAD

◆ KEY SPEC

MOTOR	GEARHEAD

◆ WEIGHT

PART	WEIGHT(Kg)	
MOTOR	3.0	
DECIMAL GEARHEAD	0.5	
GEAR HEAD	GEARHEAD TYPE	P TYPE H TYPE
	9P(H)□□ 3BH - 9P(H)□□9BH	1.3 1.45
	9P(H)□□ 12.5BH - 9P(H)□□ 18BH	1.3 1.5
	9P(H)□□ 25BH - 9P(H)□□60BH	1.4 1.7
	9P(H)□□ 90BH - 9P(H)□□ 180BH	1.4 1.8

◆ GEARHEAD 출력축 사양

MODEL	P TYPE	H TYPE
ROUND TYPE		
9P(H)□□S3BH ~ 9P(H)□□S180BH	38, φ15	38, φ18
D-CUT TYPE		
9P(H)□□D3BH ~ 9P(H)□□D180BH	38, φ15, 14-0.1	38, φ18, 17-0.1
KEY TYPE		
9P(H)□□K3BH ~ 9P(H)□□K180BH	38, 25, φ15	38, 25, φ18

◆ MOTOR 출력축 사양

MODEL	출력축 구분
GEAR TYPE	18.5(22)
9IDG□-150□ P(H)	* 18.5 : P TYPE 22 : H TYPE
ROUND TYPE	
9IDS□-150□	37, φ12
D-CUT TYPE	
9IDD□-150□	37, φ12
KEY TYPE	
9IDK□-150□	37, 25, φ12

* 상기 표는 출력축의 사양으로서 주문에 의해 제조되며 ★표시는 공장출하시 기본사양입니다.

■ 결선도



- 회전방향은 MOTOR축측에서 본 방향입니다.
- CW가 시계방향, CCW가 반시계방향입니다.
- 결선방법은 치절SHAFT 와 등근(丸) SHAFT 가 동일하며, LEAD선 TYPE 과 단자BOX TYPE 이 동일합니다.

INDUCTION MOTOR 180W

□90mm(3.54in.)



LEAD선 TYPE MOTOR
+ PB TYPE GEARHEAD



LEAD선 TYPE MOTOR
+ PF TYPE GEARHEAD



단자 BOX TYPE MOTOR
+ PF TYPE GEARHEAD



LEAD선 TYPE MOTOR
+ HB TYPE GEARHEAD

Motor 사양



Model 9IDG□-180FP(H) : 치절 SHAFT 9IDD□-180F : D-CUT SHAFT		출력		전압	주파수	전류	기동 TORQUE			정격 TORQUE			정격 회전속도	콘덴서 용량	
LEAD선 TYPE	단자 BOX TYPE	HP	W	VAC	Hz	A	gfcM	mNm	oz-in	gfcM	mNm	oz-in	r/min	μF	VAC
TP 9IDG(D)C-180FP(H)	9IDG(D)C-180FP(H)-T	1/4	180	단상 220	50	1.40	7000	700	99	13500	1350	191	1300	6.5	400
9IDG(D)2-180FP(H)	9IDG(D)2-180FP(H)-T			단상 220	60					11300	1130	108	1550		
TP 9IDG(D)E-180FP(H)	9IDG(D)E-180FP(H)-T			단상 230	50					13500	1350	191	1300		
TP 9IDG(D)F-180FP(H)	9IDG(D)F-180FP(H)-T			단상 230	60					11300	1130	108	1550		

* '치절 SHAFT'는 감속기 부착용이고 'D-CUT SHAFT'는 MOTOR단독입니다.

* 상기 품명중 색이 칠해진 부분은 국내용(60Hz)입니다.

TP: THERMAL PROTECTOR가 내장되어 있습니다. MOTOR가 어떠한 원인에 의해 과열되면 THERMAL PROTECTOR가 작동해 MOTOR를 정지시킵니다. MOTOR의 온도가 내려 가면 자동적으로 운전을 다시 시작하므로 점검작업은 반드시 전원을 끈 상태에서 실시하여 주십시오. 단상 50Hz 및 수출용 MOTOR의 경우에는 THERMAL PROTECTOR가 기본 적으로 부착되며 그 외의 경우에는 주문에 의해 부착됩니다.

GEARHEAD 설치시의 최대 허용 TORQUE

60Hz

품명	회전속도(rpm)	900	600	500	360	300	240	200	144	120	100	90	72	60	50	45	36	30	24	20	18	15	12	10	
Motor/Gearhead	감속비	2	3	3.6	5	6	7.5	9	12.5	15	18	20	25	30	36	40	50	60	75	90	100	120	150	180	
9IDG2-180FP	9PBK□BH	kgf cm	22	27	32	45	54	67	80	100	120	152	171	189	200	200	200	200	200	200	200	200	200	200	200
	9PFB□BH	N,m	2.2	2.7	3.2	4.5	5.4	6.7	8.0	10	12	15	17	19	20	20	20	20	20	20	20	20	20	20	20
9IDG2-180FH	9HBK□BH	kgf cm	-	28	34	-	57	-	84	105	126	160	-	210	227	273	-	300	300	300	300	300	300	300	300
		N,m	-	2.8	3.4	-	5.7	-	8.4	11	13	16	-	21	23	27	-	30	30	30	30	30	30	30	30
		lb-in	-	25	30	-	50	-	74	93	111	141	-	185	200	241	-	265	265	265	265	265	265	265	265

50Hz

품명	회전속도(rpm)	750	500	417	300	250	200	167	120	100	83	75	60	50	42	38	30	25	20	17	15	13	10	8	
Motor/Gearhead	감속비	2	3	3.6	5	6	7.5	9	12.5	15	18	20	25	30	36	40	50	60	75	90	100	120	150	180	
9IDGC-180FP	9PBK□BH	kgf cm	25	32	39	54	65	81	97	122	145	200	200	200	200	200	200	200	200	200	200	200	200	200	200
	9PFB□BH	N,m	2.5	3.2	3.9	5.4	6.5	8.1	9.7	12	15	19	20	20	20	20	20	20	20	20	20	20	20	20	20
9IDGC-180FH	9HBK□BH	kgf cm	-	34	41	-	68	-	105	128	153	200	-	230	287	300	-	300	300	300	300	300	300	300	300
		N,m	-	3.4	4.1	-	6.8	-	10.5	13	15	20	-	23	28	30	-	30	30	30	30	30	30	30	30
		lb-in	-	30	36	-	60	-	90	113	135	177	-	203	245	265	-	265	265	265	265	265	265	265	265

* MOTOR의 품명중 □에는 PHASE&VOLTAGE의 코드가 들어갑니다.(PRODUCT CODE 표 참조)

* GEARHEAD와 중간 GEARHEAD는 별매입니다.

* GEARHEAD의 품명중 □에는 감속비가 들어갑니다. 색이 칠해진 부분은 MOTOR 출력축과 같은 방향, 그 외 흰색부분은 반대방향입니다.

* 회전속도는 MOTOR 동기회전속도 (50Hz : 1500rpm, 60 Hz : 1800rpm)를 기준으로 감속비로 나누어 계산합니다. 실제회전속도는 부하의 크기에 따라 표시보다 2~20% 정도 느립니다.

* 표의 감속비보다 더 감속하고자 할 경우는 GEARHEAD와 MOTOR 사이에 감속비 10의 중간감속기를 설치할 수 있습니다. 이와 같이 중간감속기를 설치하면 속도만 1/10로 줄어들며 최대 허용TORQUE가 증가되지는 않습니다. (최대허용 TORQUE → 'P' TYPE : 20N,m/200Kgfcm, 'H' TYPE : 30N,M/300Kgfcm)

Dimension

리드선 TYPE

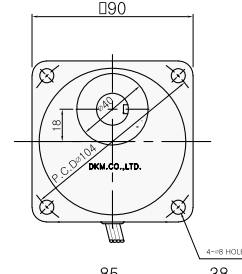
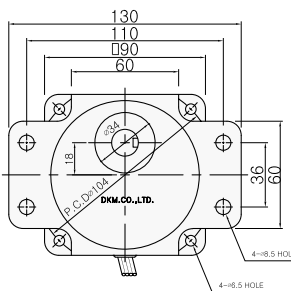
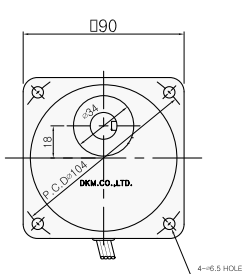
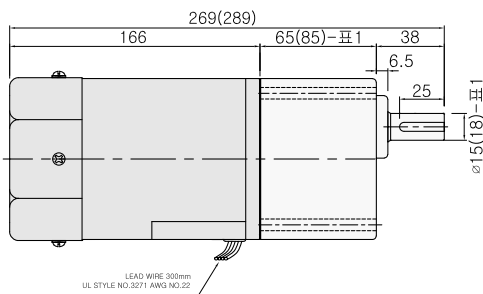
◆ GEARED MOTOR

* MOTOR MODEL : 9IDG□-180FP(H)(GENERAL FAN)

* GEARHEAD MODEL : 9PB□3BH - 9PB□180BH

* GEARHEAD MODEL : 9PF□3BH - 9PF□180BH

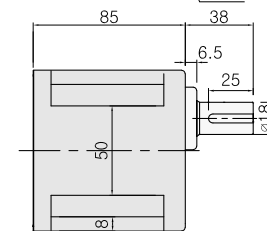
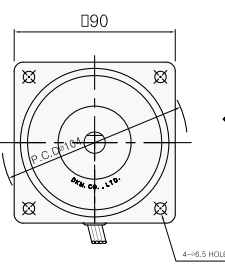
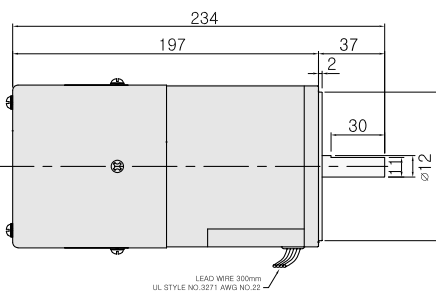
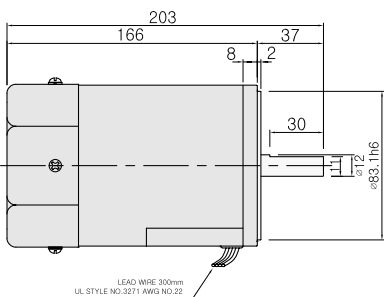
* GEARHEAD MODEL : 9HB□3BH - 9HB□180BH



◆ MOTOR ONLY

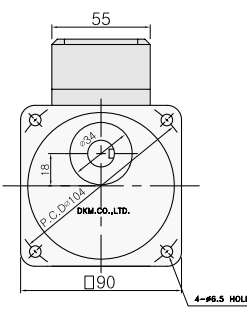
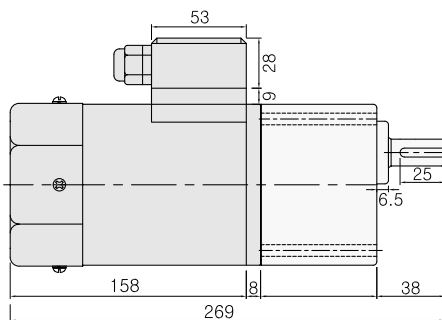
* MOTOR MODEL : 9ID□□-180F(GENERAL FAN)

* MOTOR MODEL : 9ID□□-180F2 (POWERFUL FAN)



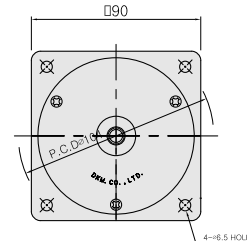
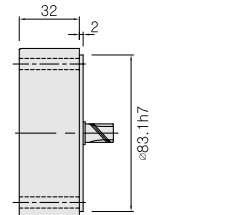
단자 BOX TYPE

* MOTOR MODEL : 9IDG□-180FP(H)-T (GENERAL FAN)



중간감속기

* MODEL : 9XD10M□



* 정격운전 시간에 따라 냉각 FAN의 사양을 선택 할 수 있습니다. (GENERAL FAN / POWERFUL FAN)

◆ 65(85)-표1

SIZE(mm)	GEARHEAD TYPE
65 - ø15	P TYPE GEARHEAD
85 - ø18	H TYPE GEARHEAD

◆ KEY SPEC

MOTOR용	GEARHEAD용

◆ WEIGHT

PART	WEIGHT(Kg)		
MOTOR	3.8		
DECIMAL GEARHEAD	0.5		
GEAR HEAD	GEARHEAD TYPE	P TYPE	H TYPE
	9P(H)□□ 3BH - 9P(H)□□9BH	1.3	1.45
	9P(H)□□ 12.5BH - 9P(H)□□18BH	1.3	1.5
	9P(H)□□ 25BH - 9P(H)□□60BH	1.4	1.7
	9P(H)□□ 90BH - 9P(H)□□180BH	1.4	1.8

◆ GEARHEAD 출력축 사양

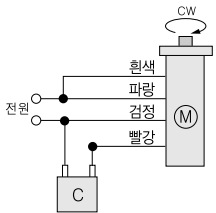
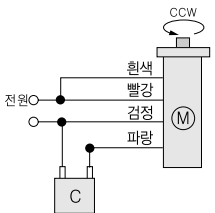
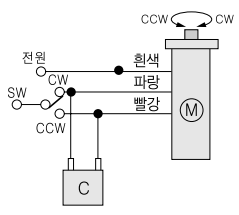
MODEL	P TYPE	H TYPE
ROUND TYPE 9P(H)□□S3BH ~9P(H)□□S180BH		
D-CUT TYPE 9P(H)□□D3BH ~9P(H)□□D180BH		
KEY TYPE 9P(H)□□K3BH ~9P(H)□□K180BH		

◆ MOTOR 출력축 사양

MODEL	출력축 구분
GEAR TYPE 9IDG□-180□ P(H)	18.5(22) * 18.5 : P TYPE 22 : H TYPE
ROUND TYPE 9IDS□-180□	37
D-CUT TYPE 9IDD□-180□	37 30 11-ø11 6.12
KEY TYPE 9IDK□-180□	37 25 ø12

* 상기 표는 출력축의 사양으로서 주문에 의해 제조되며 ★표시는 공장출하시 기본사양입니다.

■ 결선도

4선식		3선식	
단상 (시계방향)	단상 (반시계방향)	단상 (시계, 반시계방향)	삼상 (시계, 반시계방향)
		 <p>※ 시계방향 : SWITCH(SW)를 CW측으로 하면 시계방향으로 회전합니다. ※ 반시계방향 : SWITCH(SW)를 CCW측으로 하면 반시계방향으로 회전합니다.</p>	없음

- 회전방향은 MOTOR축측에서 본 방향입니다.
- CW가 시계방향, CCW가 반시계방향입니다.
- 결선방법은 치절SHAFT와 동근(丸) SHAFT가 동일하며, LEAD선 TYPE과 단자BOX TYPE이 동일합니다.
- 단상 MOTOR의 회전방향 전환은 MOTOR 정지 후에 실시하여 주십시오. MOTOR 회전 중에 회전방향을 전환하면 회전 방향이 전환되지 않거나 시간이 지체 되어 전환되는 경우가 있습니다.

INDUCTION MOTOR 200W

□90mm(3.54in.)



LEAD선 TYPE MOTOR
+ PB TYPE GEARHEAD



LEAD선 TYPE MOTOR
+ PF TYPE GEARHEAD



단자 BOX TYPE MOTOR
+ PF TYPE GEARHEAD



LEAD선 TYPE MOTOR
+ HB TYPE GEARHEAD

Motor 사양



Model 9IDG□-200FP(H) : 치절 SHAFT 9IDD□-200F : D-CUT SHAFT		출력		전압	주파수	전류	기동 TORQUE			정격 TORQUE			정격 회전속도	콘덴서 용량	
LEAD선 TYPE	단자 BOX TYPE	HP	W	VAC	Hz	A	gfcM	mN.m	oz-in	gfcM	mN.m	oz-in	r/min	μF	VAC
TP 9IDG(D)G-200FP(H)	9IDG(D)G-200FP(H)-T	1/4	200	삼상 220	50	1.60	14500	1450	205	15000	1500	212	1300	-	-
9IDG(D)3-200FP(H)	9IDG(D)3-200FP(H)-T			삼상 220	60					12500	1250	177	1550		
TP 9IDG(D)I-200FP(H)	9IDG(D)I-200FP(H)-T			삼상 230	50					15000	1500	212	1300		
9IDG(D)J-200FP(H)	9IDG(D)J-200FP(H)-T			삼상 230	60					12500	1250	177	1550		
TP 9IDG(D)K-200FP(H)	9IDG(D)K-200FP(H)-T			삼상 380	50					15000	1500	212	1300		
9IDG(D)4-200FP(H)	9IDG(D)4-200FP(H)-T			삼상 380	60					12500	1250	177	1550		
TP 9IDG(D)M-200FP(H)	9IDG(D)M-200FP(H)-T			삼상 400	50	15000	1500	212	1300						
TP 9IDG(D)N-200FP(H)	9IDG(D)N-200FP(H)-T			삼상 440	50	15000	1500	212	1300						
9IDG(D)5-200FP(H)	9IDG(D)5-200FP(H)-T			삼상 440	60	12500	1250	177	1550						

* '치절 SHAFT'는 감속기 부착용이고 'D-CUT SHAFT'는 MOTOR단독입니다.

* 상기 품명중 색이 칠해진 부분은 국내용(60Hz)입니다.

TP: THERMAL PROTECTOR가 내장되어 있습니다. MOTOR가 어떠한 원인에 의해 과열되면 THERMAL PROTECTOR가 작동해 MOTOR를 정지시킵니다. MOTOR의 온도가 내려 가면 자동적으로 운전을 다시 시작하므로 점검작업은 반드시 전원을 끈 상태에서 실시하여 주십시오. 단상 50Hz 및 수출용 MOTOR의 경우에는 THERMAL PROTECTOR가 기본 적으로 부착되며 그 외의 경우에는 주문에 의해 부착됩니다.

GEARHEAD 설치시의 최대 허용 TORQUE

60Hz

품명	회전속도(rpm)	900	600	500	360	300	240	200	144	120	100	90	72	60	50	45	36	30	24	20	18	15	12	10	
Motor/Gearhead	감속비	2	3	3.6	5	6	7.5	9	12.5	15	18	20	25	30	36	40	50	60	75	90	100	120	150	180	
9IDG□-200FP	9PBK□BH 9PFK□BH	kgf cm	28	30	36	51	61	76	91	114	137	164	200	200	200	200	200	200	200	200	200	200	200	200	200
		N.m	2.8	3	4	5	6	8	9	11	14	16	20	20	20	20	20	20	20	20	20	20	20	20	20
		lb-in	25	27	32	45	54	67	81	101	121	145	177	177	177	177	177	177	177	177	177	177	177	177	177
9IDG□-200FH	9HBK□BH	kgf cm	-	32	38.3	-	64	-	96	120	144	173	-	216	259	300	-	300	300	300	300	300	300	300	300
		N.m	-	3	4	-	6	-	10	12	14	17	-	22	26	30	-	30	30	30	30	30	30	30	30
		lb-in	-	28	34	-	57	-	85	106	127	153	-	191	229	265	-	265	265	265	265	265	265	265	265

50Hz

품명	회전속도(rpm)	750	500	417	300	250	200	167	120	100	83	75	60	50	42	38	30	25	20	17	15	13	10	8	
Motor/Gearhead	감속비	2	3	3.6	5	6	7.5	9	12.5	15	18	20	25	30	36	40	50	60	75	90	100	120	150	180	
9IDG□-200FP	9PBK□BH 9PFK□BH	kgf cm	33	37	45	62	74	92	111	139	166	200	200	200	200	200	200	200	200	200	200	200	200	200	200
		N.m	3.3	4	4	6	7	9	11	14	17	20	20	20	20	20	20	20	20	20	20	20	20	20	20
		lb-in	29	33	39	54	65	82	98	122	147	176	177	177	177	177	177	177	177	177	177	177	177	177	177
9IDG□-200FH	9HBK□BH	kgf cm	-	39	47	-	78	-	117	146	175	210	-	262	300	300	-	300	300	300	300	300	300	300	300
		N.m	-	4	5	-	8	-	12	15	18	21	-	26	30	30	-	30	30	30	30	30	30	30	30
		lb-in	-	34	42	-	69	-	103	129	155	185	-	231	265	265	-	265	265	265	265	265	265	265	265

* MOTOR의 품명중 □에는 PHASE&VOLTAGE 의 코드가 들어갑니다.(PRODUCT CODE 표 참조)

* GEARHEAD와 중간 GEARHEAD 는 별매입니다.

* GEARHEAD의 품명중 □에는 감속비가 들어갑니다. 색이 칠해진 부분은 MOTOR 출력축과 같은 방향, 그 외 흰색부분은 반대방향입니다.

* 회전속도는 MOTOR 동기회전속도 (50Hz : 1500rpm, 60 Hz : 1800rpm)를 기준으로 감속비로 나누어 계산합니다. 실제회전속도는 부하의 크기에 따라 표시보다 2-20% 정도 느립니다.

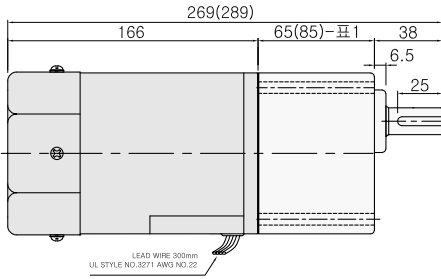
* 표의 감속비보다 더 감속하고자 할 경우는 GEARHEAD와 MOTOR 사이에 감속비 10의 중간감속기를 설치할 수 있습니다. 이와 같이 중간감속기를 설치하면 속도만 1/10로 줄어들며 최대 허용TORQUE가 증가되지는 않습니다. (최대허용 TORQUE → 'P' TYPE : 20N.m/200Kgfcm, 'H' TYPE : 30N.m/300Kgfcm)

Dimension

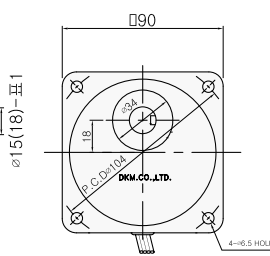
● 리드선 TYPE

◆ GEARED MOTOR

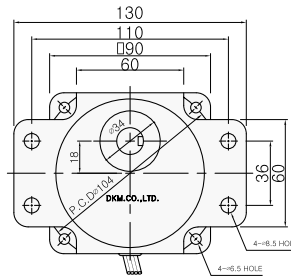
* MOTOR MODEL : 9IDG□-200FP(H) (GENERAL FAN)



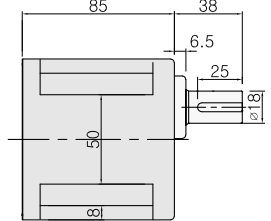
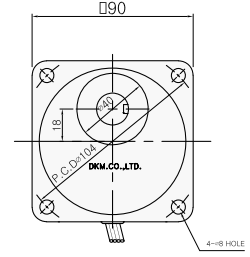
* GEARHEAD MODEL : 9PB□3BH - 9PB□180BH



* GEARHEAD MODEL : 9PF□3BH - 9PF□180BH



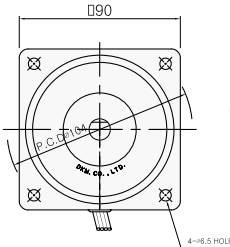
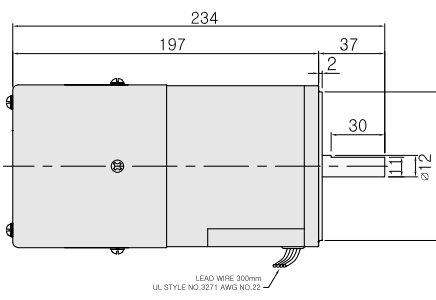
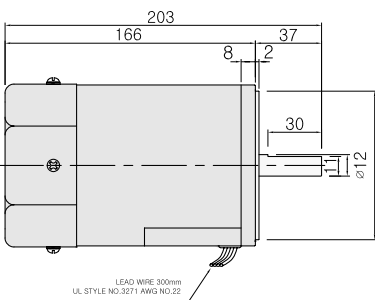
* GEARHEAD MODEL : 9HB□3BH - 9HB□180BH



◆ MOTOR ONLY

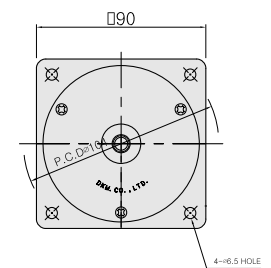
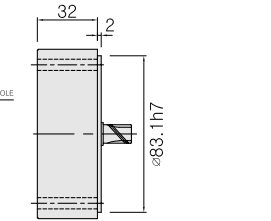
* MOTOR MODEL : 9ID□□-200F (GENERAL FAN)

* MOTOR MODEL : 9ID□□-200F2 (POWERFUL FAN)



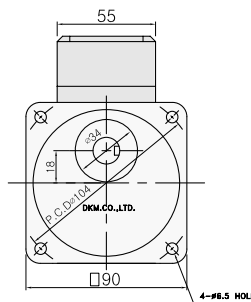
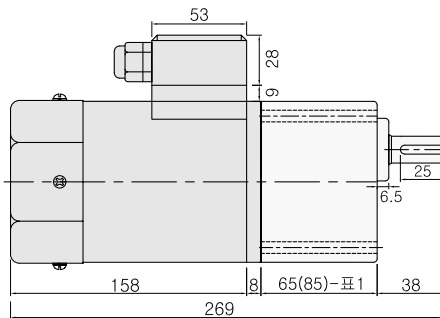
◆ INTER-DECIMAL GEARHEAD

* MODEL : 9XD10M□



● 단자 BOX TYPE

* MOTOR MODEL : 9IDG□-200FP(H)-T (GENERAL FAN)

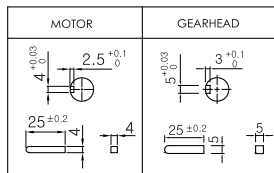


* 정격운전 시간에 따라 냉각 FAN의 사양을 선택 할 수 있습니다. (GENERAL FAN / POWERFUL FAN)

◆ 65(85)-표1

SIZE(mm)	GEARHEAD TYPE
65 - φ15	P TYPE GEARHEAD
85 - φ18	H TYPE GEARHEAD

◆ KEY SPEC



◆ WEIGHT

PART	WEIGHT(Kg)	
MOTOR	3.8	
DECIMAL GEARHEAD	0.5	
GEAR HEAD	GEARHEAD TYPE	P TYPE H TYPE
	9P(H)□□3BH ~9P(H)□□9BH	1.3 1.45
	9P(H)□□12.5BH ~9P(H)□□18BH	1.3 1.5
	9P(H)□□25BH ~9P(H)□□60BH	1.4 1.7
	9P(H)□□90BH ~9P(H)□□180BH	1.4 1.8

◆ GEARHEAD 출력축 사양

MODEL	P TYPE	H TYPE
ROUND TYPE	38 φ15	38 φ18
D-CUT TYPE	38 φ15 14.0-0.1	38 φ18 17.0-0.1
KEY TYPE	38 25 φ15 ★	38 25 φ18 ★
9P(H)□□K3BH ~9P(H)□□K180BH		

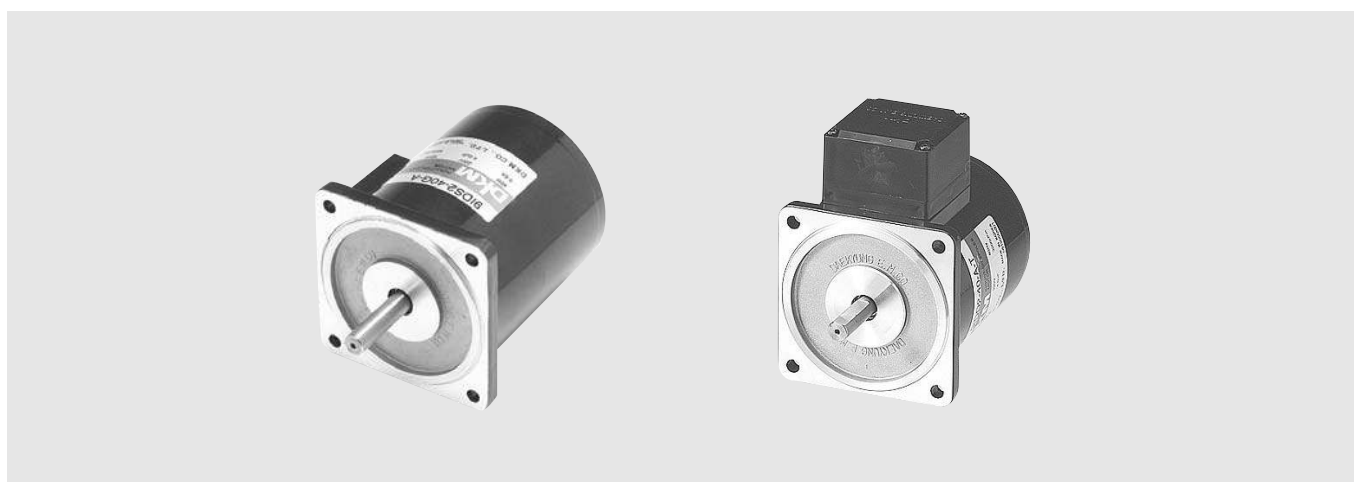
◆ MOTOR 출력축 사양

MODEL	출력축 구분
GEAR TYPE	19.5(22)
9IDG□-200□P(H)	*18.5: P TYPE 22: H TYPE
ROUND TYPE	37 φ12
9IDS□-200□	37 φ12 ★
D-CUT TYPE	37 30 φ12
9IDD□-200□	
KEY TYPE	37 25 φ12
9IDK□-200□	

* 상기 표는 출력축의 사양으로서 주문에 의해 제조되며 ★표시는 공장출하시 기본사양입니다.

■ 결선도 150W와 동일하므로 (page 39)를 참조하십시오.

2 POLE MOTOR



INDEX

15W (□80mm)	46
25W (□80mm)	48
40W (□90mm)	50
60W (□90mm)	52
90W (□90mm)	54
120W (□90mm)	56
150W (□90mm)	58
200W (□90mm)	60

2 POLE MOTOR 15W

□80mm(3.12in.)



LEAD선 TYPE MOTOR



단자 BOX TYPE MOTOR

Motor 사양



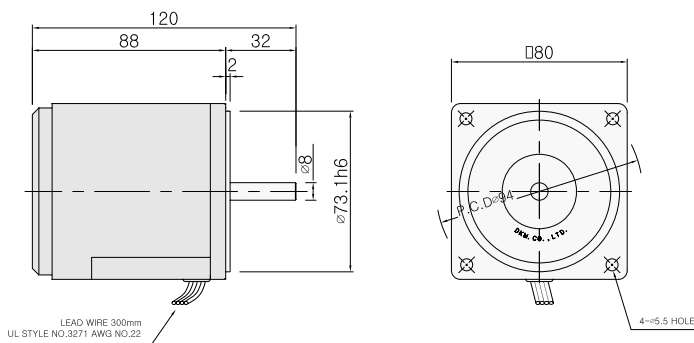
Model 8IDS□-15-A : 동근(丸) SHAFT		출력		전압	주파수	전류	기동 TORQUE			정격 TORQUE			정격 회전속도	콘덴서 용량	
LEAD선 TYPE	단자 BOX TYPE	HP	W	VAC	Hz	A	gfcM	mNm	oz-in	gfcM	mNm	oz-in	r/min	μF	VAC
8IDS1-15-A	8IDS1-15-A-T	1/50	15	단상 110	60	0.40	500	50	7	700	70	10	3200	6.0	250
8IDSB-15-A	8IDSB-15-A-T			단상 115	60										
8IDSC-15-A	8IDSC-15-A-T			단상 220	50	0.25	500	50	7	840	84	72	2600	2.0	400
8IDS2-15-A	8IDS2-15-A-T			단상 220	60										
8IDSE-15-A	8IDSE-15-A-T			단상 230	50										
8IDSF-15-A	8IDSF-15-A-T			단상 230	60	0.25	600	60	8.5	700	70	10	2600	-	
8IDSG-15-A	8IDSG-15-A-T			삼상 220	50										
8IDS3-15-A	8IDS3-15-A-T			삼상 220	60										
8IDSI-15-A	8IDSI-15-A-T			삼상 230	50	-	-	-	-	-	-	-	-	-	-
8IDSJ-15-A	8IDSJ-15-A-T			삼상 230	60										

* 상기 품명중 색이 칠해진 부분은 국내용(60Hz)입니다.

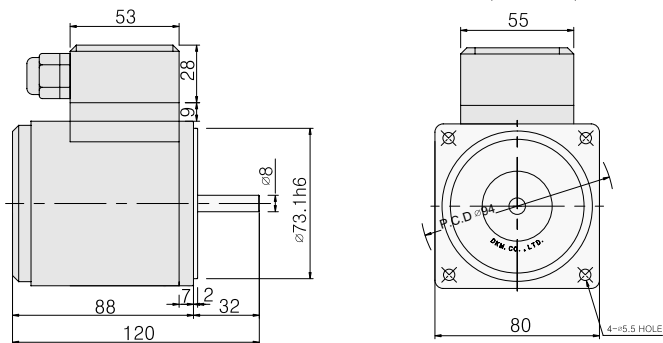
Ⓣ THERMAL PROTECTOR가 내장되어 있습니다. MOTOR가 어떠한 원인에 의해 과열되면 THERMAL PROTECTOR가 작동해 MOTOR를 정지시킵니다. MOTOR의 온도가 내려 가면 자동적으로 운전 전을 다시 시작하므로 점검작업은 반드시 전원을 끈 상태에서 실시하여 주십시오. 단상 50Hz 및 수출용 MOTOR의 경우에는 THERMAL PROTECTOR가 기본 적으로 부착되며 그 외의 경우에는 주문에 의해 부착됩니다.

Dimension

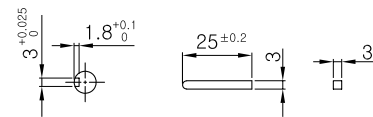
- 리드선 TYPE ◆ MOTOR ONLY
- * MOTOR MODEL : 8ID□□-15-A (NO FAN)



- 단자 BOX TYPE ◆ MOTOR ONLY
- * MOTOR MODEL : 8ID□□-15-AT(NO FAN)



◆ KEY SPEC



◆ WEIGHT

PART	WEIGHT(Kg)
MOTOR	1.6

◆ MOTOR 출력축 사양

MODEL	출력축 구분
ROUND TYPE	
8IDS□-15-A	
D-CUT TYPE	
8IDDD□-15-A	
KEY TYPE	
8IDK□-15-A	

* 상기 표는 출력축의 사양으로서 주문에 의해 제조되며 ★표시는 공장출하시 기본사양입니다.

■ 결선도 page 53을 참조하십시오.

2 POLE MOTOR 25W

□80mm(3.12in.)



LEAD선 TYPE MOTOR



단자 BOX TYPE MOTOR

Motor 사양



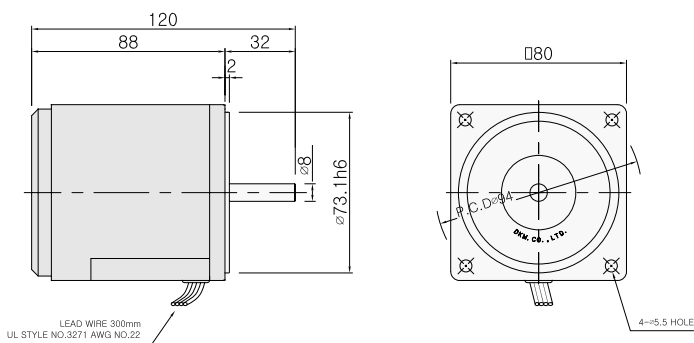
Model 8IDS□-25-A : 동근(丸) SHAFT		출력		전압	주파수	전류	기동 TORQUE			정격 TORQUE			정격 회전속도	콘덴서 용량	
LEAD선 TYPE	단자 BOX TYPE	HP	W	VAC	Hz	A	gfcM	mNm	oz-in	gfcM	mNm	oz-in	r/min	μF	VAC
	8IDS1-25-A			단상 110	60	0.5	600	60	8	900	90	13	3200	10	250
(TP)	8IDSB-25-A			단상 115	60										
(TP)	8IDSC-25-A			단상 220	50	0.3	600	60	8	1000	100	14	2600	2.5	400
	8IDS2-25-A			단상 220	60										
(TP)	8IDSE-25-A			단상 230	50	0.3	700	70	10	1000	100	14	2600	-	-
(TP)	8IDSF-25-A			단상 230	60										
(TP)	8IDSG-25-A			삼상 220	50	0.3	700	70	10	1000	100	14	2600	-	-
	8IDS3-25-A			삼상 220	60										
(TP)	8IDSJ-25-A			삼상 230	50	0.3	700	70	10	1000	100	14	2600	-	-
(TP)	8IDSI-25-A			삼상 230	60										

* 상기 품명중 색이 칠해진 부분은 국내용(60Hz)입니다.

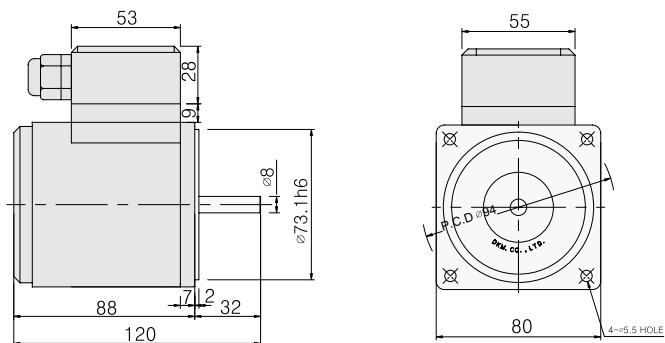
(TP) THERMAL PROTECTOR가 내장되어 있습니다. MOTOR가 어떠한 원인에 의해 과열되면 THERMAL PROTECTOR가 작동해 MOTOR를 정지시킵니다. MOTOR의 온도가 내려 가면 자동적으로 운전 을 다시 시작하므로 점검작업은 반드시 전원을 끈 상태에서 실시하여 주십시오. 단상 50Hz 및 수출용 MOTOR의 경우에는 THERMAL PROTECTOR가 기본 적으로 부착되며 그 외의 경우에는 주 문에의해 부착됩니다.

Dimension

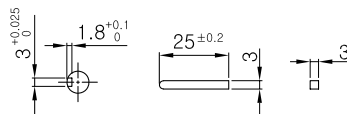
- 리드선 TYPE ◆ MOTOR ONLY
- * MOTOR MODEL : 8ID□□-25-A (NO FAN)



- 단자 BOX TYPE ◆ MOTOR ONLY
- * MOTOR MODEL : 8ID□□-25-AT(NO FAN)



◆ KEY SPEC



◆ WEIGHT

PART	WEIGHT(Kg)
MOTOR	1.6

◆ MOTOR 출력축 사양

MODEL	출력축 구분
ROUND TYPE	
8IDS□-25-A	
D-CUT TYPE	
8IDD□-25-A	
KEY TYPE	
8IDK□-25-A	

* 상기 표는 출력축의 사양으로서 주문에 의해 제조되며 ★표시는 공장출하시 기본사양입니다.

■ 결선도 page 53을 참조하십시오.

2 POLE MOTOR 40W

□90mm(3.54in.)



LEAD선 TYPE MOTOR



단자 BOX TYPE MOTOR



Motor 사양

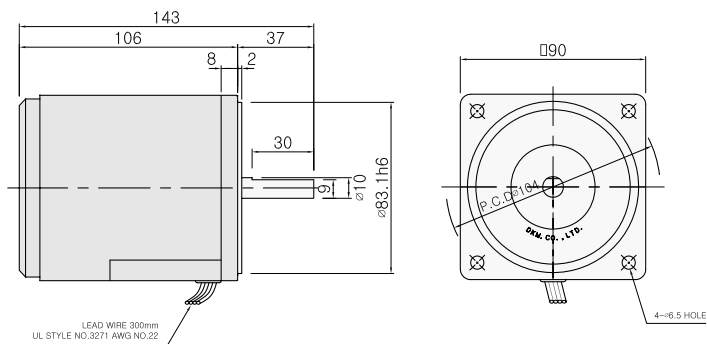
Model 9IDD□-40-A : D-CUT SHAFT		출력		전압	주파수	전류	기동 TORQUE			정격 TORQUE			정격 회전속도	콘덴서 용량	
LEAD 선 TYPE	단자 BOX TYPE	HP	W	VAC	Hz	A	gcm	mN.m	oz-in	gcm	mN.m	oz-in	r/min	μF	VAC
9IDD1-40-A	9IDD1-40-A-T	1/15	40	단상 110	60	0.8	900	90	13	1350	135	19	3200	16	250
(TP) 9IDDB-40-A	9IDDB-40-A-T			단상 115	60										
(TP) 9IDDC-40-A	9IDDC-40-A-T			단상 220	50	0.4	900	90	13	1620	162	23	2600	4.0	400
9IDD2-40-A	9IDD2-40-A-T			단상 220	60										
(TP) 9IDDE-40-A	9IDDE-40-A-T			단상 230	50	0.40	1350	135	19	1620	162	23	2600	-	-
(TP) 9IDDF-40-A	9IDDF-40-A-T			단상 230	60										
(TP) 9IDDG-40-A	9IDDG-40-A-T			삼상 220	50	0.22	1350	135	19	1620	162	23	2600	-	-
9IDD3-40-A	9IDD3-40-A-T			삼상 220	60										
(TP) 9IDDI-40-A	9IDDI-40-A-T			삼상 230	50	0.18	1350	135	19	1620	162	23	2600	-	-
(TP) 9IDDJ-40-A	9IDDJ-40-A-T			삼상 230	60										
(TP) 9IDDK-40-A	9IDDK-40-A-T			삼상 380	50	0.18	1350	135	19	1620	162	23	2600	-	-
9IDD4-40-A	9IDD4-40-A-T			삼상 380	60										
(TP) 9IDDM-40-A	9IDDM-40-A-T			삼상 400	50	0.18	1350	135	19	1620	162	23	2600	-	-
(TP) 9IDDN-40-A	9IDDN-40-A-T			삼상 440	50										
9IDD5-40-A	9IDD5-40-A-T			삼상 440	60					1350	135	19	3200		

* 상기 품명중 색이 칠해진 부분은 국내용(60Hz)입니다.

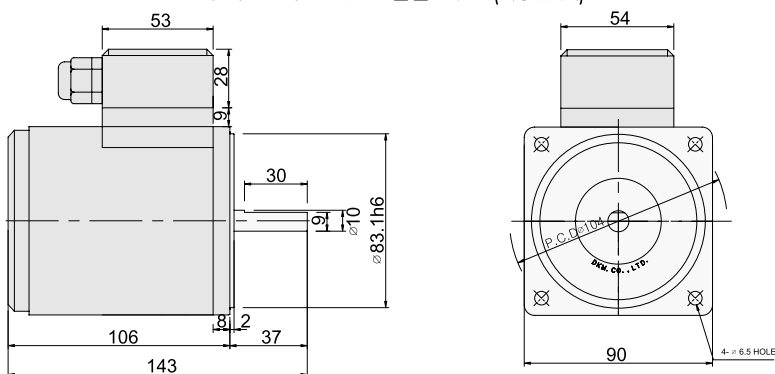
(TP) THERMAL PROTECTOR가 내장되어 있습니다. MOTOR가 어떠한 원인에 의해 과열되면 THERMAL PROTECTOR가 작동해 MOTOR를 정지시킵니다. MOTOR의 온도가 내려 가면 자동적으로 운전 을 다시 시작하므로 점검작업은 반드시 전원을 끈 상태에서 실시하여 주십시오. 단상 50Hz 및 수출용 MOTOR의 경우에는 THERMAL PROTECTOR가 기본 적으로 부착되며 그 외의 경우에는 주 문에 의해 부착됩니다.

Dimension

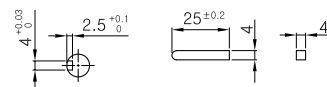
- 리드선 TYPE ◆ MOTOR ONLY
- * MOTOR MODEL : 9ID□□-40-A (NO FAN)



- 단자 BOX TYPE ◆ MOTOR ONLY
- * MOTOR MODEL : 9ID□□-40-AT(NO FAN)



◆ KEY SPEC



◆ WEIGHT

PART	WEIGHT(Kg)
MOTOR	2.4

◆ MOTOR 출력축 사양

MODEL	출력축 구분
ROUND TYPE	
9IDS□-40-A	
D-CUT TYPE	
9IDD□-40-A	
KEY TYPE	
9IDK□-40-A	

*상기 표는 출력축의 사양으로서 주문에 의해 제조되며 ★표시는 공장출하시 기본사양입니다.

■ 결선도 page 53을 참조하십시오.

2 POLE MOTOR 60W

□90mm(3.54in.)



LEAD선 TYPE MOTOR



단자 BOX TYPE MOTOR

Motor 사양



Model 9IDD□-60F-A : D-CUT SHAFT		출력		전압	주파수	전류	기동 TORQUE			정격 TORQUE			정격 회전속도	콘덴서 용량	
LEAD선 TYPE	단자 BOX TYPE	HP	W	VAC	Hz	A	gcm	mN.m	oz-in	gcm	mN.m	oz-in	r/min	μF	VAC
	9IDD1-60F-A			단상 110	60	1.20	1200	120	17	1900	190	27	3200	20	250
	9IDD1-60F-A-T			단상 115	60										
(TP)	9IDDB-60F-A			단상 115	60	0.60	1200	120	17	2200	220	31	2600	5.0	400
	9IDDB-60F-A-T			단상 220	50										
(TP)	9IDDC-60F-A			단상 220	50	0.60	1200	120	17	2200	220	31	2600	5.0	400
	9IDDC-60F-A-T			단상 220	60										
	9IDD2-60F-A			단상 220	60	0.60	1200	120	17	2200	220	31	2600	5.0	400
	9IDD2-60F-A-T			단상 230	50										
(TP)	9IDDE-60F-A			단상 230	50	0.60	1200	120	17	2200	220	31	2600	5.0	400
	9IDDE-60F-A-T			단상 230	60										
(TP)	9IDDF-60F-A			단상 230	60	0.60	1800	180	25	2200	220	31	2600	-	-
	9IDDF-60F-A-T			삼상 220	50										
(TP)	9IDDG-60F-A			삼상 220	50	0.60	1800	180	25	2200	220	31	2600	-	-
	9IDDG-60F-A-T			삼상 220	60										
(TP)	9IDDI-60F-A			삼상 230	50	0.60	1800	180	25	2200	220	31	2600	-	-
	9IDDI-60F-A-T			삼상 230	60										
(TP)	9IDDJ-60F-A			삼상 230	60	0.38	1800	180	25	2200	220	31	2600	-	-
	9IDDJ-60F-A-T			삼상 380	50										
(TP)	9IDDK-60F-A			삼상 380	50	0.38	1800	180	25	2200	220	31	2600	-	-
	9IDDK-60F-A-T			삼상 380	60										
(TP)	9IDD4-60F-A			삼상 380	60	0.27	1800	180	25	2200	220	31	2600	-	-
	9IDD4-60F-A-T			삼상 400	50										
(TP)	9IDDM-60F-A			삼상 400	50	0.27	1800	180	25	2200	220	31	2600	-	-
	9IDDM-60F-A-T			삼상 440	50										
(TP)	9IDDN-60F-A			삼상 440	50	0.27	1800	180	25	2200	220	31	2600	-	-
	9IDDN-60F-A-T			삼상 440	60										
	9IDD5-60F-A			삼상 440	60					2200	220	31	3200		

* 상기 품명중 색이 칠해진 부분은 국내용(60Hz)입니다.

(TP) THERMAL PROTECTOR가 내장되어 있습니다. MOTOR가 어떠한 원인에 의해 과열되면 THERMAL PROTECTOR가 작동해 MOTOR를 정지시킵니다. MOTOR의 온도가 내려 가면 자동적으로 운전 을 다시 시작하므로 점검작업은 반드시 전원을 끈 상태에서 실시하여 주십시오. 단상 50Hz 및 수출용 MOTOR의 경우에는 THERMAL PROTECTOR가 기본 적으로 부착되며 그 외의 경우에는 주 문에 의해 부착됩니다.

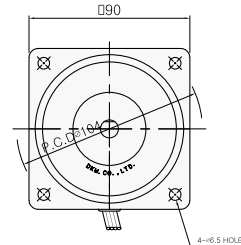
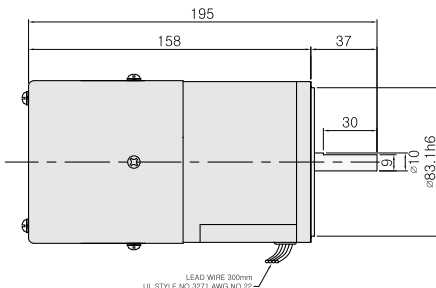
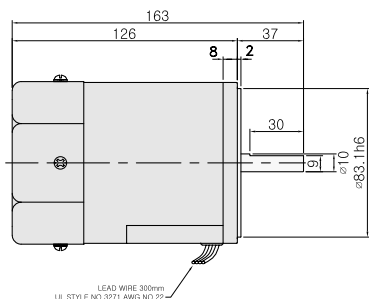
Dimension

● 리드선 TYPE

◆ MOTOR ONLY

* MOTOR MODEL : 9ID□□-60F-A (GENERAL FAN)

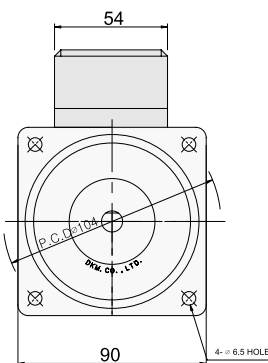
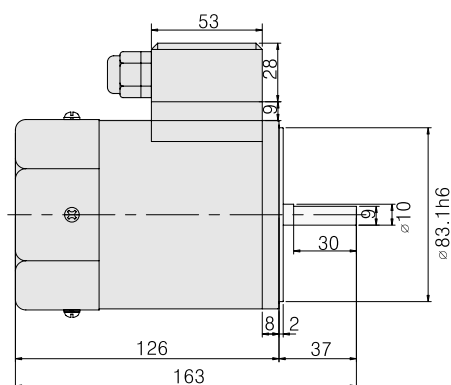
* MOTOR MODEL : 9ID□□-60F2-A (POWERFUL FAN)



● 단자 BOX TYPE

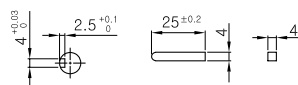
◆ MOTOR ONLY

* MOTOR MODEL : 9ID□□-60F-AT (GENERAL FAN)



* 정격운전 시간에 따라 냉각 FAN의 사양을 선택 할 수 있습니다.
(GENERAL FAN / POWERFUL FAN)

◆ KEY SPEC



◆ WEIGHT

PART	WEIGHT(Kg)
MOTOR	2.6

◆ MOTOR 출력속 사양

MODEL	출력속 구분
ROUND TYPE	
9IDS□-60□-A	
D-CUT TYPE	
9IDD□-60□-A	
KEY TYPE	
9IDK□-60□-A	

* 삼기 표는 출력속의 사양으로서 주문에 의해 제조되며 ★표시는 공장출하시 기본사양입니다.

결선도

4선식		3선식	
단상 (시계방향)	단상 (반시계방향)	단상 (시계, 반시계방향)	삼상 (시계, 반시계방향)
		<p>※ 시계방향 : SWITCH(SW)를 CW측으로 하면 시계방향으로 회전합니다. ※ 반시계방향 : SWITCH(SW)를 CCW측으로 하면 반시계방향으로 회전합니다.</p>	<p>※ 반시계방향 : U, V, W 중 2개의 선을 바꾸면 반시계방향으로 회전합니다.</p>

- 회전방향은 MOTOR축에서 본 방향입니다.
- CW가 시계방향, CCW가 반시계방향입니다.
- 결선방법은 처절SHAFT와 동근(丸) SHAFT가 동일하며, LEAD선 TYPE과 단자BOX TYPE이 동일합니다.
- 단상 MOTOR의 회전방향 전환은 MOTOR 정지 후에 실시하여 주십시오. MOTOR 회전 중에 회전방향을 전환하면 회전 방향이 전환되지 않거나 시간이 지체 되어 전환되는 경우가 있습니다.

2 POLE MOTOR 90W

□90mm(3.54in.)



LEAD선 TYPE MOTOR



단자 BOX TYPE MOTOR

Motor 사양



Model 9IDD□-90F-A : D-CUT SHAFT		출력		전압	주파수	전류	기동 TORQUE			정격 TORQUE			정격 회전속도	콘덴서 용량	
LEAD선 TYPE	단자 BOX TYPE	HP	W	VAC	Hz	A	gfcM	mNm	oz-in	gfcM	mNm	oz-in	r/min	μF	VAC
		1/8	90	단상 110	60	2.00	2200	220	31	2800	280	40	3200	25	250
				단상 115	60										
				단상 220	50	1.00	2200	220	31	3420	342	48	2600	6.0	400
				단상 220	60										
				단상 230	50										
				단상 230	60	0.90	2700	270	38	3420	342	48	2600	-	-
				삼상 220	50										
				삼상 220	60										
				삼상 230	50										
				삼상 230	60	0.5	2700	270	38	3420	342	48	2600	-	-
		삼상 380	50												
		삼상 380	60	0.4	2700	270	38	3420	342	48	2600	-	-		
		삼상 400	50												
		삼상 440	50	0.4	2700	270	38	2850	285	40	2600	-	-		
		삼상 440	60												
				삼상 440	60										

* 상기 품명중 색이 칠해진 부분은 국내용(60Hz)입니다.

(TP) THERMAL PROTECTOR가 내장되어 있습니다. MOTOR가 어떠한 원인에 의해 과열되면 THERMAL PROTECTOR가 작동해 MOTOR를 정지시킵니다. MOTOR의 온도가 내려 가면 자동적으로 운전 을 다시 시작하므로 점검작업은 반드시 전원을 끈 상태에서 실시하여 주십시오. 단상 50Hz 및 수출용 MOTOR의 경우에는 THERMAL PROTECTOR가 기본 적으로 부착되며 그 외의 경우에는 주 문에 의해 부착됩니다.

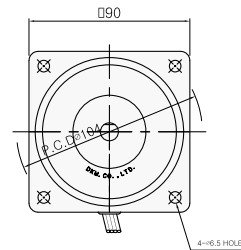
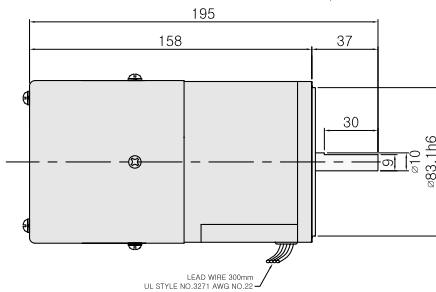
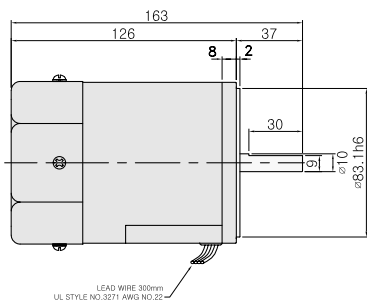
Dimension

● 리드선 TYPE

◆ MOTOR ONLY

* MOTOR MODEL : 9ID□□-90F-A (GENERAL FAN)

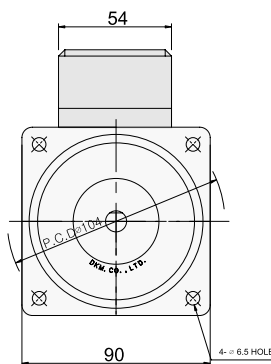
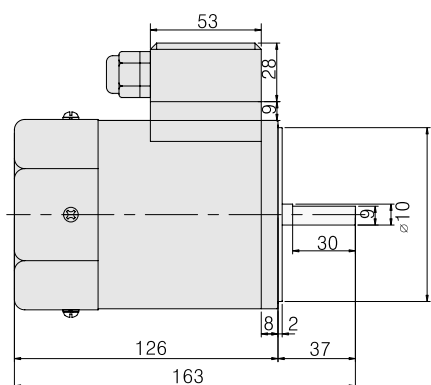
* MOTOR MODEL : 9ID□□-90F2-A (POWERFUL FAN)



● 단자 BOX TYPE

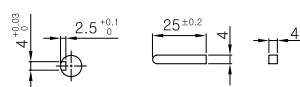
◆ MOTOR ONLY

* MOTOR MODEL : 9ID□□-90F-AT (GENERAL FAN)



* 정격운전 시간에 따라 냉각 FAN의 사양을 선택 할 수 있습니다.
(GENERAL FAN / POWERFUL FAN)

◆ KEY SPEC



◆ WEIGHT

PART	WEIGHT(Kg)
MOTOR	2.6

◆ MOTOR 출력축 사양

MODEL	출력축 구분
ROUND TYPE	
9IDS□-60□-A	
D-CUT TYPE	
9IDD□-60□-A	
KEY TYPE	
9IDK□-60□-A	

* 상기 표는 출력축의 사양으로서 주문에 의해 제조되며 ★표시는 공장출하시 기본사양입니다.

결선도

4선식		3선식	
단상 (시계방향)	단상 (반시계방향)	단상 (시계, 반시계방향)	삼상 (시계, 반시계방향)
		<p>※ 시계방향 : SWITCH(SW)를 CW측으로 하면 시계방향으로 회전합니다. ※ 반시계방향 : SWITCH(SW)를 CCW측으로 하면 반시계방향으로 회전합니다.</p>	<p>※ 반시계방향 : U, V, W 중 2개의 선을 바꾸면 반시계방향으로 회전합니다.</p>

- 회전방향은 MOTOR축에서 본 방향입니다.
- CW가 시계방향, CCW가 반시계방향입니다.
- 결선방법은 처절(SHAFT)와 동근(丸) SHAFT가 동일하며, LEAD선 TYPE과 단자BOX TYPE이 동일합니다.
- 단상 MOTOR의 회전방향 전환은 MOTOR 정지 후에 실시하여 주십시오. MOTOR 회전 중에 회전방향을 전환하면 회전 방향이 전환되지 않거나 시간이 지체 되어 전환되는 경우가 있습니다.

2 POLE MOTOR 120W

□90mm(3.54in.)



LEAD선 TYPE MOTOR



단자 BOX TYPE MOTOR

Motor 사양



Model 9IDD□-120F-A : D-CUT SHAFT		출력		전압	주파수	전류	기동 TORQUE			정격 TORQUE			정격 회전속도	콘덴서 용량	
LEAD선 TYPE	단자 BOX TYPE	HP	W	VAC	Hz	A	gfcM	mNm	oz-in	gfcM	mNm	oz-in	r/min	μF	VAC
	9IDD1-120F-A	1/6	120	단상 110	60	2.5	2700	270	38	3700	370	52.8	3200	30	250
(TP)	9IDD1-120F-A-T			단상 115	60										
(TP)	9IDDC-120F-A			단상 220	50	1.2	2700	270	38	4500	450	64.2	2600	6.5	400
	9IDD2-120F-A			단상 220	60										
(TP)	9IDDE-120F-A			단상 230	50	1.2	4500	450	64	4500	450	64.2	2600	-	-
(TP)	9IDDF-120F-A			단상 230	60										
(TP)	9IDDG-120F-A			삼상 220	50	1.2	4500	450	64	4500	450	64.2	2600	-	-
	9IDD3-120F-A			삼상 220	60										
(TP)	9IDDI-120F-A			삼상 230	50	1.2	4500	450	64	4500	450	64.2	2600	-	-
(TP)	9IDDJ-120F-A			삼상 230	60										
(TP)	9IDDK-120F-A	삼상 380	50	1.2	4500	450	64	4500	450	64.2	2600	-	-		
	9IDD4-120F-A	삼상 380	60												
(TP)	9IDDM-120F-A	삼상 400	50	1.2	4500	450	64	4500	450	64.2	2600	-	-		
(TP)	9IDDN-120F-A	삼상 440	50												
	9IDD5-120F-A	삼상 440	60												

* 상기 품명중 색이 칠해진 부분은 국내용(60Hz)입니다.

(TP) THERMAL PROTECTOR가 내장되어 있습니다. MOTOR가 어떠한 원인에 의해 과열되면 THERMAL PROTECTOR가 작동해 MOTOR를 정지시킵니다. MOTOR의 온도가 내려 가면 자동적으로 운전 을 다시 시작하므로 점검작업은 반드시 전원을 끈 상태에서 실시하여 주십시오. 단상 50Hz 및 수출용 MOTOR의 경우에는 THERMAL PROTECTOR가 기본 적으로 부착되며 그 외의 경우에는 주 문에 의해 부착됩니다.

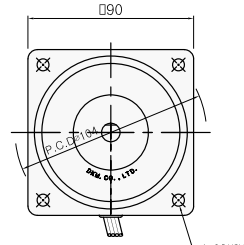
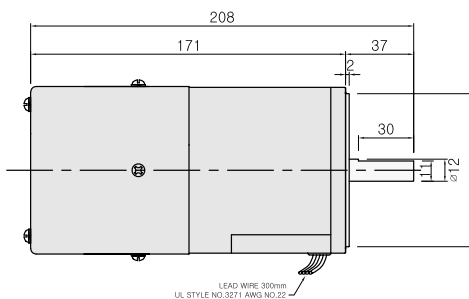
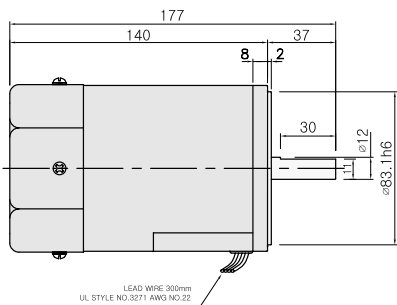
Dimension

● 리드선 TYPE

◆ MOTOR ONLY

* MOTOR MODEL : 9ID□□-120F-A(GENERAL FAN)

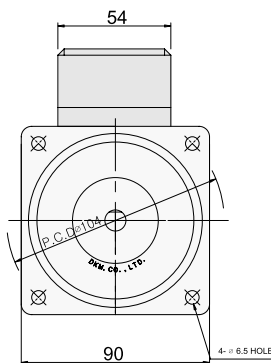
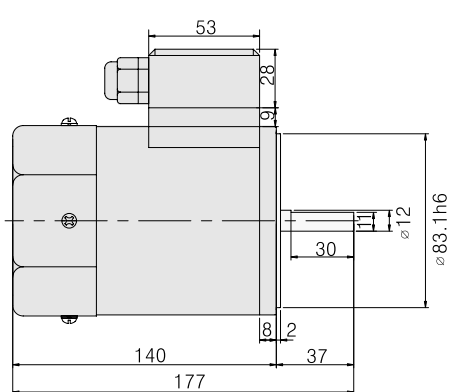
* MOTOR MODEL : 9ID□□-120F2-A (POWERFUL FAN)



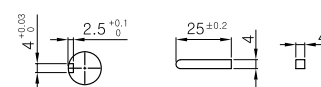
● 단자 BOX TYPE

◆ MOTOR ONLY

* MOTOR MODEL : 9ID□□-120F-A(GENERAL FAN)



◆ KEY SPEC



◆ WEIGHT

PART	WEIGHT(Kg)
MOTOR	3.0

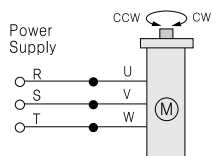
◆ MOTOR 출력축 사양

MODEL	출력축 구분
ROUND TYPE	37mm diameter shaft with 12mm diameter hole
9IDS□-120□-A	37mm diameter shaft with 12mm diameter hole
D-CUT TYPE	37mm diameter shaft with 12mm diameter hole and a star-shaped cutout (★)
9IDD□-120□-A	37mm diameter shaft with 12mm diameter hole and a star-shaped cutout (★)
KEY TYPE	37mm diameter shaft with 12mm diameter hole and a keyway
9IDK□-120□-A	37mm diameter shaft with 12mm diameter hole and a keyway

* 상기 표는 출력축의 사양으로서 주문에 의해 제조되며 ★표시는 공장출하시 기본사양입니다.

* 정격운전 시간에 따라 냉각 FAN의 사양을 선택 할 수 있습니다.
(GENERAL FAN / POWERFUL FAN)

■ 결선도



※ 반시계방향 :
U, V, W 중 2개의 선을
바꾸면 반시계방향으로
회전합니다.

- 회전방향은 MOTOR축측에서 본 방향입니다.
- CW가 시계방향, CCW가 반시계방향입니다.
- 결선방법은 저절SHAFT와 동근(丸) SHAFT가 동일하며, LEAD선 TYPE과 단자BOX TYPE이 동일합니다.

2 POLE MOTOR 150W

□90mm(3.54in.)



LEAD선 TYPE MOTOR



단자 BOX TYPE MOTOR



Motor 사양

Model 9IDD□-150F-A : D-CUT SHAFT		출력		전압	주파수	전류	기동 TORQUE			정격 TORQUE			정격 회전속도	콘덴서 용량	
LEAD선 TYPE	단자 BOX TYPE	HP	W	VAC	Hz	A	gfcM	mNm	oz-in	gfcM	mNm	oz-in	r/min	μF	VAC
TP 9IDDG-150F-A	9IDDG-150F-A-T	1/5	150	삼상 220	50	1.40	5700	570	81	5520	552	78	2600	-	-
9IDD3-150F-A	9IDD3-150F-A-T			삼상 220	60					4600	460	65	3200		
TP 9IDDI-150F-A	9IDDI-150F-A-T			삼상 230	50					5520	552	78	2600		
TP 9IDDJ-150F-A	9IDDJ-150F-A-T			삼상 230	60	4600	460	65	3200						
TP 9IDDK-150F-A	9IDDK-150F-A-T			삼상 380	50	0.66	5700	570	81	5520	552	78	2600		
9IDD4-150F-A	9IDD4-150F-A-T			삼상 380	60					4600	460	65	3200		
TP 9IDDM-150F-A	9IDDM-150F-A-T			삼상 400	50	0.54	5700	570	81	5520	552	78	2600		
TP 9IDDN-150F-A	9IDDN-150F-A-T			삼상 440	50					5520	552	78	2600		
9IDD5-150F-A	9IDD5-150F-A-T			삼상 440	60					4600	460	65	3200		

* 상기 품명중 색이 칠해진 부분은 국내용(60Hz)입니다.

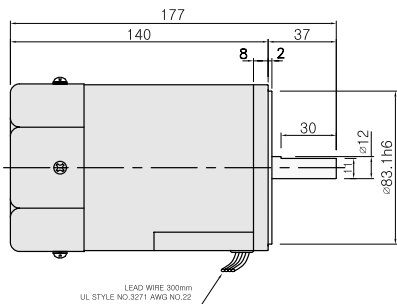
TP THERMAL PROTECTOR가 내장되어 있습니다. MOTOR가 어떠한 원인에 의해 과열되면 THERMAL PROTECTOR가 작동해 MOTOR를 정지시킵니다. MOTOR의 온도가 내려 가면 자동적으로 운전 전을 다시 시작하므로 점검작업은 반드시 전원을 끈 상태에서 실시하여 주십시오. 단상 50Hz 및 수출용 MOTOR의 경우에는 THERMAL PROTECTOR가 기본 적으로 부착되며 그 외의 경우에는 주문에 의해 부착됩니다.

Dimension

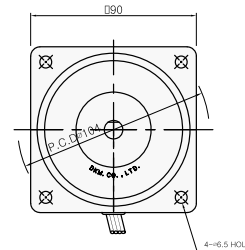
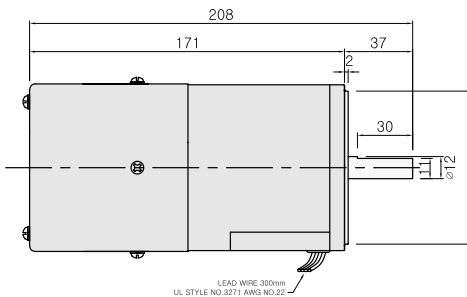
● 리드선 TYPE

◆ MOTOR ONLY

* MOTOR MODEL : 9ID□□-150F-A (GENERAL FAN)



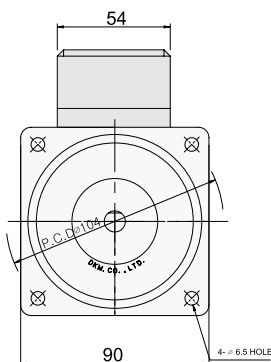
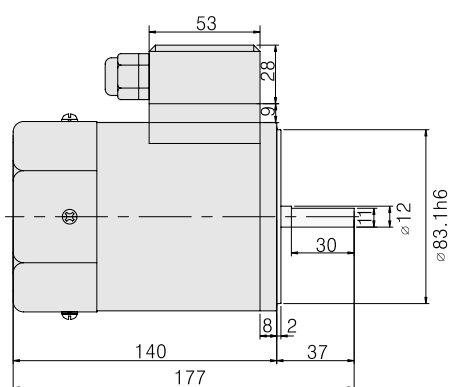
* MOTOR MODEL : 9ID□□-150F2-A (POWERFUL FAN)



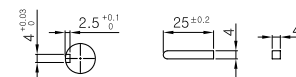
● 단자 BOX TYPE

◆ MOTOR ONLY

* MOTOR MODEL : 9ID□□-150F-A (GENERAL FAN)



◆ KEY SPEC



◆ WEIGHT

PART	WEIGHT(Kg)
MOTOR	3.0

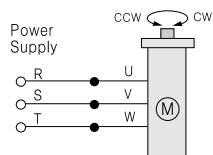
◆ MOTOR 출력축 사양

MODEL	출력축 구분
ROUND TYPE	
9IDS□-150□-A	
D-CUT TYPE	
9IDDD□-150□-A	
KEY TYPE	
9IDK□-150□-A	

* 정격운전 시간에 따라 냉각 FAN의 사양을 선택 할 수 있습니다.
(GENERAL FAN / POWERFUL FAN)

* 상기 표는 출력축의 사양으로서 주문에 의해 제조되며 ★표시는 공장출하시 기본사양입니다.

■ 결선도



※ 반시계방향 :
U, V, W 중 2개의 선을
바꾸면 반시계방향으로
회전합니다.

- 회전방향은 MOTOR축에서 본 방향입니다.
- CW가 시계방향, CCW가 반시계방향입니다.
- 결선방법은 처절SHAFT와 동근(丸) SHAFT가 동일하며, LEAD선 TYPE과 단자BOX TYPE이 동일합니다.

2 POLE MOTOR 200W

□90mm(3.54in.)



LEAD선 TYPE MOTOR



단자 BOX TYPE MOTOR



Motor 사양

Model 9IDD□-200F-A : D-CUT SHAFT		출력		전압	주파수	전류	기동 TORQUE			정격 TORQUE			정격 회전속도	콘덴서 용량	
LEAD선 TYPE	단자 BOX TYPE	HP	W	VAC	Hz	A	gfcM	mNm	oz-in	gfcM	mNm	oz-in	r/min	μF	VAC
TP 9IDDG-200F-A	9IDDG-200F-A-T	1/4	200	삼상 220	50	2.00	7500	750	106	7200	720	102	2600	-	-
9IDD3-200F-A	9IDD3-200F-A-T			삼상 220	60					6000	600	85	3200		
TP 9IDDI-200F-A	9IDDI-200F-A-T			삼상 230	50					7200	720	102	2600		
TP 9IDDJ-200F-A	9IDDJ-200F-A-T			삼상 230	60	6000	600	85	3200						
TP 9IDDK-200F-A	9IDDK-200F-A-T			삼상 380	50	0.90	7500	750	106	7200	720	102	2600	-	-
9IDD4-200F-A	9IDD4-200F-A-T			삼상 380	60					6000	600	85	3200		
TP 9IDDM-200F-A	9IDDM-200F-A-T			삼상 400	50	0.68	7500	750	106	7200	720	102	2600	-	-
TP 9IDDN-200F-A	9IDDN-200F-A-T			삼상 440	50					7200	720	102	2600		
9IDD5-200F-A	9IDD5-200F-A-T			삼상 440	60					6000	600	78	3200		

* 상기 품명중 색이 칠해진 부분은 국내용(60Hz)입니다.

TP: THERMAL PROTECTOR가 내장되어 있습니다. MOTOR가 어떠한 원인에 의해 과열되면 THERMAL PROTECTOR가 작동해 MOTOR를 정지시킵니다. MOTOR의 온도가 내려 가면 자동적으로 운전을 다시 시작하므로 점검작업은 반드시 전원을 끈 상태에서 실시하여 주십시오. 단상 50Hz 및 수출용 MOTOR의 경우에는 THERMAL PROTECTOR가 기본 적으로 부착되며 그 외의 경우에는 주문에 의해 부착됩니다.

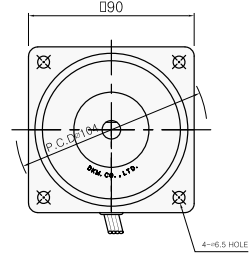
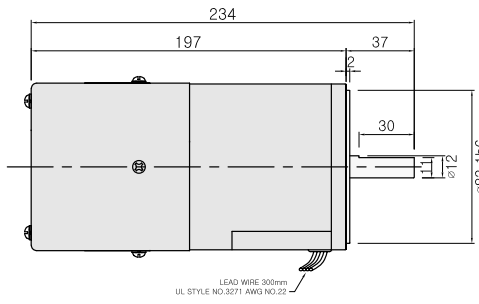
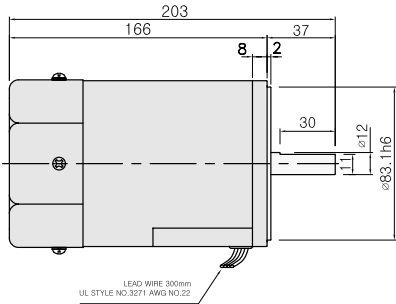
Dimension

● 리드선 TYPE

◆ MOTOR ONLY

* MOTOR MODEL : 9ID□□-200F-A (GENERAL FAN)

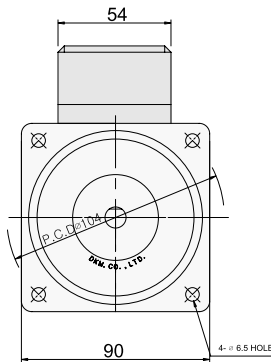
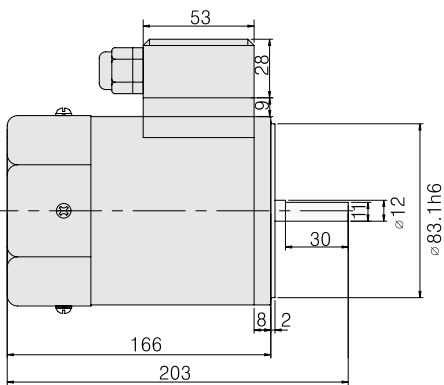
* MOTOR MODEL : 9ID□□-200F2-A (POWERFUL FAN)



● 단자 BOX TYPE

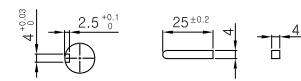
◆ MOTOR ONLY

* MOTOR MODEL : 9ID□□-200F-AT (GENERAL FAN)



* 정격운전 시간에 따라 냉각 FAN의 사양을 선택 할 수 있습니다.
(GENERAL FAN / POWERFUL FAN)

◆ KEY SPEC



◆ WEIGHT

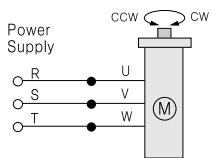
PART	WEIGHT(Kg)
MOTOR	3.8

◆ MOTOR 출력축 사양

MODEL	출력축 구분
ROUND TYPE	
9IDS□-200□-A	
D-CUT TYPE	
9IDD□-200□-A	
KEY TYPE	
9IDK□-200□-A	

* 상기 표는 출력축의 사양으로서 주문에 의해 제조되며 ★표시는 공장출하시 기본사양입니다.

■ 결선도



※ 반시계방향 :
U, V, W 중 2개의 선을
바꾸면 반시계방향으로
회전합니다.

- 회전방향은 MOTOR축측에서 본 방향입니다.
- CW가 시계방향, CCW가 반시계방향입니다.
- 결선방법은 차절SHAFT와 등근(丸)SHAFT가 동일하며, LEAD선 TYPE과 단자BOX TYPE이 동일합니다.