

CLUTCH & BRAKE MOTORS



INDEX

CLUTCH & BRAKE MOTOR의 특징	116
15W (□80mm)	118
25W (□80mm)	120
40W (□90mm)	122
60W (□90mm)	124
90W (□90mm)	127
120W (□90mm)	129

■ 특징

● 잦은 기동과 정지에 적합

DKM Clutch & Brake Motor에는 기어헤드와 함께 사용가능한 클러치&브레이크 메커니즘이 내장되어 있습니다. 연속회전하는 INDUCTION MOTOR와 CLUTCH & BRAKE가 결합되어 있어 잦은 기동과 정지, 위치제어, 인덱스 운전 및 상대치 FEEDING 운전 등에 사용할 수 있습니다.

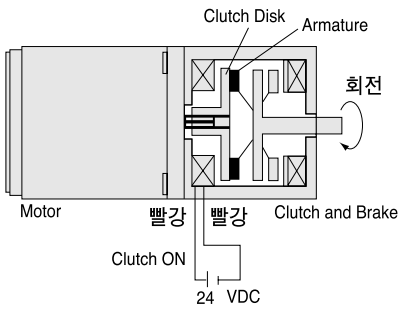


● CLUTCH & BRAKE Motor의 특징

DKM C,B Motor는 짧은 응답시간과 높은 토크를 발휘하도록 설계되어 있습니다. 잦은 기동과 정지성능을 위해 DKM은 연속적인 부하 이송능력이 뛰어난 INDUCTION MOTOR를 사용합니다. 따라서, C,B Motor는 잦은 회전방향변경이 필요한 곳에는 부적합하고 한방향 운전에 적합합니다.

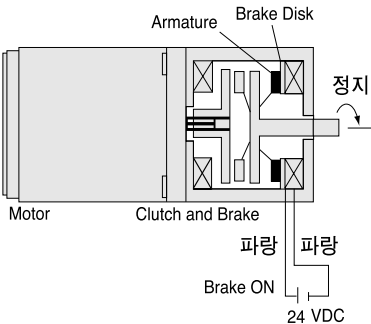
● 구조와 작동원리

모터의 출력축은 클러치 & 브레이크 메커니즘에 따라 제어됩니다. 부하는 아래 그림과 같이 정지되게 됩니다.



● 운전

24V 직류전원이 클러치코일에 입력되면 클러치코일의 ARMATURE가 클러치디스크에 붙게 되어 모터의 회전력을 출력 축에 전달하게 됩니다.

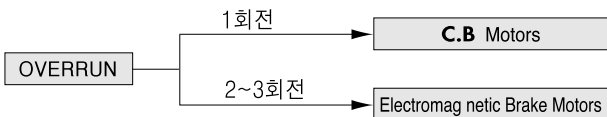


● 정지와 부하유지

24V 직류전원을 클러치코일로부터 제거한 후 일정시간의 간격을 둔 후 24V 직류전원을 브레이크코일로 입력하면 출력축은 정지하게 됩니다. 출력축이 모터축으로부터 분리되어 출력축은 모터의 회전으로부터 영향을 받지 않고 정지되어 부하를 유지하게 됩니다. 모터는 계속 회전하게 됩니다.

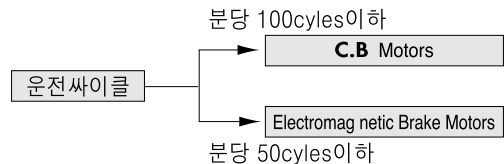
■ 브레이크 모터의 선정

● 정지 정확성에 따른 선정



* OVERRUN 값은 독립적인 모터자체의 OVERRUN 값입니다.

● 사용빈도에 따른 선정



* 운전 CYCLE은 단지 브레이크의 응답성만을 기준으로 한 것입니다. 상기 데이터는 최대치이므로 이와 같은 횟수로 브레이크 작동이 반복되지 않을 수도 있습니다.

* 실제 운전에 있어서는 모터의 온도상승을 감안하여 모터케이스의 표면온도를 90℃ 이하로 유지하여 주십시오.

Clutch & Brake Motor Line-Up

설치치수 □mm (in.)	출력 W	Type	전 원(전 압)					Page
			단 상		삼 상			
			100/110/115V	200/220/230V	200/220/230V	380 V	440V	
80(3.15)	15	LEAD선	●	●	●	●	●	118
		단자 BOX	●	●	●	●	●	
	25	LEAD선	●	●	●	●	●	120
		단자 BOX	●	●	●	●	●	
90(3.54)	40	LEAD선	●	●	●	●	●	122
		단자 BOX	●	●	●	●	●	
	60	LEAD선	●	●	●	●	●	124
		단자 BOX	●	●	●	●	●	
90	LEAD선	●	●	●	●	●	127	
	단자 BOX	●	●	●	●	●		
120	LEAD선	●	●	●	●	●	129	
	단자 BOX	●	●	●	●	●		

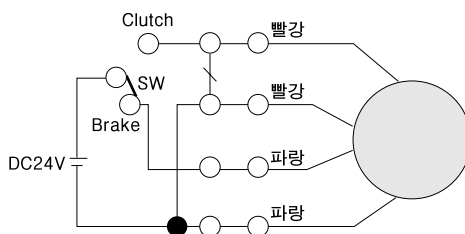
일반사양

항 목	사 양
절연저항	상온, 상습에서 MOTOR 정격운전 후 MOTOR의 COIL 과 CASE 사이를 DC500V MEGA로 측정 한 값이 100MΩ 이상.
절연내압	상온, 상습에서 MOTOR 정격운전 후 MOTOR의 COIL 과 CASE 사이에 50 Hz 또는 60 Hz, 1.5KV 를 1분간 인가해도 이상이 없음.
온도상승	GEARHEAD 또는 이와 동등한 방열판을 장착하고 정격운전 후 저항법으로 권선의 온도상승을 측정 한 값이 80℃ 이하
절연등급	B종 [130℃]
과열보호장치	50Hz TYPE 및 수출용 제품은 THERMAL PROTECTOR 내장(자동복귀형) 개방 : 130℃ ± 5℃, 복귀 : 82℃ ± 15℃ 그 밖의 MOTOR는 주문에 의해 부착가능.
사용주위온도	-10℃ ~ +40℃ [삼상 200VAC : -10℃ ~ +50℃] (동결되지 않을 것)
사용주위습도	85% 이하 (이슬이 맺히지 않을 것)

Clutch & Brake 사양

Model Frame Size	Clutch/Brake	Holding Brake Torque		Voltage	Input W	Cycle Rates Time/minute
		gfcM	mN-m	VDC	(at 68°F(20℃))	
90mm 사각 3.54in. 사각	Clutch	15000	1500	24	8.4	100
	Brake	15000	1500	24	6.2	

Cluth & Brake 결선도



* 클러치&브레이크 모터의 모터는 INDUCTION 모터이므로 모터의 결선도는 INDUCTION MOTOR의 결선도를 참조해 주십시오.

CLUTCH & BRAKE MOTOR 15W

□80mm(3.15in.)



LEAD선 TYPE



단자BOX TYPE



Motor 사양

Model 8CIDG□-15G : 치절 SHAFT		출력		전압	주파수	MOTOR 품명	GEARHEAD 품명
LEAD선 TYPE	단자 BOX TYPE	HP	W	VAC	Hz	(INDUCTION MOTOR)	8GBK□BMH
8CIDG1-15G	8CIDG1-15G-T	1/50	15	단상 110	60	8IDG1-15G	
TP 8CIDGB-15G	8CIDGB-15G-T			단상 115	60	8IDGB-15G	
TP 8CIDGC-15G	8CIDGC-15G-T			단상 220	50	8IDGC-15G	
8CIDG2-15G	8CIDG2-15G-T			단상 220	60	8IDG2-15G	
TP 8CIDGE-15G	8CIDGE-15G-T			단상 230	50	8IDGE-15G	
TP 8CIDGF-15G	8CIDGF-15G-T			단상 230	60	8IDGF-15G	
TP 8CIDGG-15G	8CIDGG-15G-T			삼상 220	50	8IDGG-15G	
8CIDG3-15G	8CIDG3-15G-T			삼상 220	60	8IDG3-15G	
TP 8CIDGI-15G	8CIDGI-15G-T			삼상 230	50	8IDGI-15G	
TP 8CIDGJ-15G	8CIDGJ-15G-T			삼상 230	60	8IDGJ-15G	
TP 8CIDGK-15G	8CIDGK-15G-T			삼상 380	50	8IDGK-15G	
8CIDG4-15G	8CIDG4-15G-T			삼상 380	60	8IDG4-15G	
TP 8CIDGM-15G	8CIDGM-15G-T			삼상 400	50	8IDGM-15G	
TP 8CIDGN-15G	8CIDGN-15G-T			삼상 440	50	8IDGN-15G	
8CIDG5-15G	8CIDG5-15G-T	삼상 440	60	8IDG5-15G			

* 상기 품명중 색이 칠해진 부분은 국내용(60Hz)입니다.

TP THERMAL PROTECTOR가 내장되어 있습니다. MOTOR가 어떠한 원인에 의해 과열되면 THERMAL PROTECTOR가 작동해 MOTOR를 정지시킵니다. MOTOR의 온도가 내려 가면 자동적으로 운전을 다시 시작하므로 점검작업은 반드시 전원을 끈 상태에서 실시하여 주십시오. 단상 50Hz 및 수출용 MOTOR의 경우에는 THERMAL PROTECTOR가 기본적으로 부착되며 그 외의 경우에는 주문에 의해 부착됩니다. F2 타력FAN을 부착하면 10℃이상의 온도저하로 냉각효과를 높일 수 있습니다.

GEARHEAD 설치시의 최대 허용 TORQUE

60Hz

품명	회전속도(rpm)	600	500	360	300	240	200	144	120	100	72	60	50	45	36	30	24	20	18	15	12	10	7	6	5	
Motor/Gearhead	감속비	3	3.6	5	6	7.5	9	12.5	15	18	25	30	36	40	50	60	75	90	100	120	150	180	250	300	360	
8CIDG□-15G / 8GBK□BMH	kgf cm	2.9	3.5	4.9	5.8	7.3	8.7	12.2	14.6	17.5	21.9	26.3	31.5	36.5	39.6	47.5	59.4	71.3	79.2	80	80	80	80	80	80	80
	N.m	0.29	0.35	0.49	0.58	0.73	0.87	1.2	1.5	1.8	2.2	2.6	3.2	3.6	4.0	4.8	5.9	7.1	7.9	8	8	8	8	8	8	
	lb-in	2.6	3.1	4.3	5.1	6.4	7.7	11	13	15	19	23	28	32	35	42	52	63	70	71	71	71	71	71	71	

50Hz

품명	회전속도(rpm)	500	417	300	250	200	167	120	100	83	60	50	42	38	30	25	20	17	15	13	10	8	6	5	5
Motor/Gearhead	감속비	3	3.6	5	6	7.5	9	12.5	15	18	25	30	36	40	50	60	75	90	100	120	150	180	250	300	360
8CIDG□-15G / 8GBK□BMH	kgf cm	3.4	4.1	5.7	6.8	8.5	10.2	14.2	17.0	20.4	25.6	30.7	36.8	38.8	46.2	55.4	69.2	80	80	80	80	80	80	80	80
	N.m	0.34	0.41	0.57	0.68	0.85	1.02	1.4	1.7	2.0	2.6	3.1	3.7	3.8	4.6	5.5	6.9	8	8	8	8	8	8	8	8
	lb-in	3.0	3.6	5.0	6.0	7.5	9.0	13	15	18	23	27	32	34	41	49	61	71	71	71	71	71	71	71	71

* MOTOR의 품명중 □에는 PHASE&VOLTAGE의 코드가 들어갑니다.(PRODUCT CODE 표 참조)

* GEARHEAD와 중간 GEARHEAD는 별매입니다.

* GEARHEAD의 품명중 □에는 감속비가 들어갑니다. 색이 칠해진 부분은 MOTOR 출력속과 같은 방향, 그 외 흰색부분은 반대방향입니다.

* 회전속도는 MOTOR 동기회전속도(50Hz : 1500rpm, 60Hz : 1800rpm)를 기준으로 감속비로 나누어 계산합니다. 실제회전 속도는 부하의 크기에 따라 표시보다 2~20% 정도 느립니다.

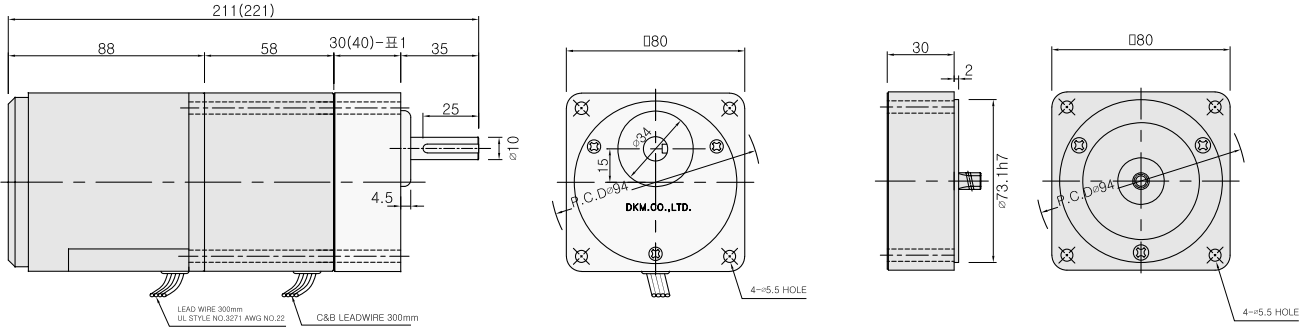
* 표의 감속비보다 더 감속하고자 할 경우는 GEARHEAD와 MOTOR 사이에 감속비 10의 중간감속기를 설치할 수 있습니다. 이와 같이 중간감속기를 설치하면 속도만 1/10로 줄어들며 최대 허용TORQUE가 증가되지는 않습니다. 이 경우의 최대허용 TORQUE는 8N.m/80Kgfcm 입니다.

Dimension

● 리드선 TYPE

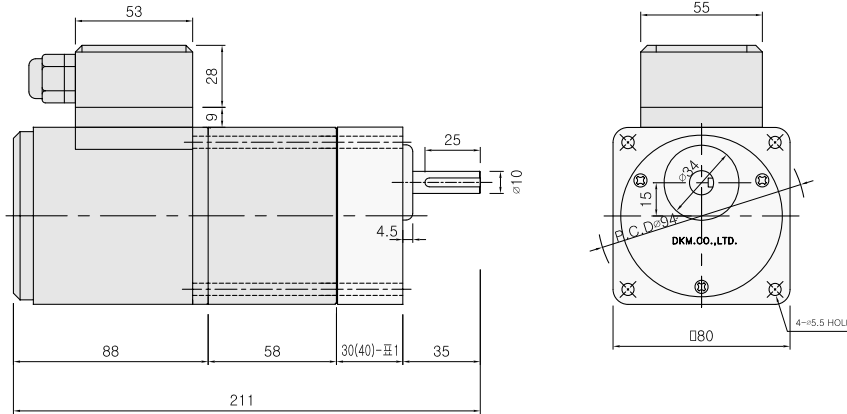
- ◆ GEARED MOTOR * MOTOR MODEL : 8CIDG□-15G (NO FAN)
* GEARHEAD MODEL : 8GB□3BMH - 8GB□360BMH

- ◆ 중간감속기 * MODEL : 8XD10M□



● 단자 BOX TYPE

- * MOTOR MODEL : 8CIDG□-15G-T (NO FAN)



◆ GEARHEAD 출력축 사양

MODEL	출력축 구분
ROUND TYPE	
8GBS3BMH ~8GBS360BMH	
D-CUT TYPE	
8GBD3BMH ~8GBD360BMH	
KEY TYPE	
8GBK3BMH ~8GBK360BMH	

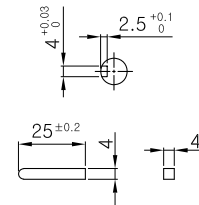
◆ 30(40)-표1

SIZE(mm)	GEAR RATIO
30	8GB□3BMH - 8GB□18BMH
40	8GB□25BMH - 8GB□360BMH

◆ WEIGHT

PART	WEIGHT(Kg)	
MOTOR	1.6	
CLUTCH & BRAKE	1.05	
DECIMAL GEARHEAD	0.44	
GEAR	8GB□3BMH - 8GB□18BMH	0.48
	8GB□25BMH - 8GB□30BMH	0.61
HEAD	8GB□36BMH - 8GB□180BMH	0.67
	8GB□200BMH - 8GB□360BMH	0.63

◆ KEY SPEC



◆ MOTOR 출력축 사양

MODEL	출력축 구분
GEAR TYPE	
8CIDG□-15G	

* 상기 표는 출력축의 사양으로서 주문에 의해 제조되며 ★표시는 공장출하시 기본사양입니다.

■ 결선도 page 117, page 25를 참조하십시오.

CLUTCH & BRAKE MOTOR 25W

□80mm(3.15in.)



LEAD선 TYPE



단자BOX TYPE



Motor 사양

Model 8CID□-25G : 치절 SHAFT		출력 HP W	전압 VAC	주파수 Hz	MOTOR 품명 (INDUCTION MOTOR)	GEARHEAD 품명
LEAD선 TYPE	단자 BOX TYPE					
8CIDG1-25G	8CIDG1-25G-T	1/30 25	단상 110	60	8IDG1-25G	8GBK□BMH
TP 8CIDGB-25G	8CIDGB-25G-T		단상 115	60	8IDGB-25G	
TP 8CIDGC-25G	8CIDGC-25G-T		단상 220	50	8IDGC-25G	
8CIDG2-25G	8CIDG2-25G-T		단상 220	60	8IDG2-25G	
TP 8CIDGE-25G	8CIDGE-25G-T		단상 230	50	8IDGE-25G	
8CIDGF-25G	8CIDGF-25G-T		단상 230	60	8IDGF-25G	
TP 8CIDGG-25G	8CIDGG-25G-T		삼상 220	50	8IDGG-25G	
8CIDG3-25G	8CIDG3-25G-T		삼상 220	60	8IDG3-25G	
TP 8CIDGI-25G	8CIDGI-25G-T		삼상 230	50	8IDGI-25G	
TP 8CIDGJ-25G	8CIDGJ-25G-T		삼상 230	60	8IDGJ-25G	
TP 8CIDGK-25G	8CIDGK-25G-T		삼상 380	50	8IDGK-25G	
8CIDG4-25G	8CIDG4-25G-T		삼상 380	60	8IDG4-25G	
TP 8CIDGM-25G	8CIDGM-25G-T		삼상 400	50	8IDGM-25G	
TP 8CIDGN-25G	8CIDGN-25G-T		삼상 440	50	8IDGN-25G	
8CIDG5-25G	8CIDG5-25G-T		삼상 440	60	8IDG5-25G	

* 상기 품명중 색이 칠해진 부분은 국내용(60Hz)입니다.

TP THERMAL PROTECTOR가 내장되어 있습니다. MOTOR가 어떠한 원인에 의해 과열되면 THERMAL PROTECTOR가 작동해 MOTOR를 정지시킵니다. MOTOR의 온도가 내려 가면 자동적으로 운전을 다시 시작하므로 점검작업은 반드시 전원을 끈 상태에서 실시하여 주십시오. 단상 50Hz 및 수출용 MOTOR의 경우에는 THERMAL PROTECTOR가 기본 적으로 부착되며 그 외의 경우에는 주문에 의해 부착됩니다. F2 타력FAN을 부착하면 10℃이상의 온도저하로 냉각효과를 높일 수 있습니다.

GEARHEAD 설치시의 최대 허용 TORQUE

60Hz

품명	회전속도(rpm)	600	500	360	300	240	200	144	120	100	72	60	50	45	36	30	24	20	18	15	12	10	7	6	5	
Motor/Gearhead	감속비	3	3.6	5	6	7.5	9	12.5	15	18	25	30	36	40	50	60	75	90	100	120	150	180	250	300	360	
8CIDG□-25G / 8GBK□BMH	kgf cm	4.4	5.2	7.3	8.7	10.9	13.1	18.2	21.9	26.2	32.9	39.4	47.3	52.6	59.4	71.3	80	80	80	80	80	80	80	80	80	80
	N.m	0.44	0.52	0.73	0.87	1.09	1.31	1.82	2.19	2.62	3.29	3.9	4.7	5.2	5.9	7.1	8	8	8	8	8	8	8	8	8	8
	lb-in	3.9	4.6	6.4	7.7	9.6	12	16	19	23	29	35	42	46	52	63	71	71	71	71	71	71	71	71	71	71

50Hz

품명	회전속도(rpm)	500	417	300	250	200	167	120	100	83	60	50	42	38	30	25	20	17	15	13	10	8	6	5	5	
Motor/Gearhead	감속비	3	3.6	5	6	7.5	9	12.5	15	18	25	30	36	40	50	60	75	90	100	120	150	180	250	300	360	
8CIDG□-25G / 8GBK□BMH	kgf cm	5.3	6.4	8.9	10.7	13.4	16.0	22.3	26.7	32.1	40.2	48.2	57.8	64.2	72.6	80	80	80	80	80	80	80	80	80	80	80
	N.m	0.53	0.64	0.89	1.07	1.34	1.60	2.23	2.67	3.21	4.02	4.8	5.8	6.4	7.3	8	8	8	8	8	8	8	8	8	8	8
	lb-in	4.7	5.7	7.9	9.4	11.8	14	20	24	28	35	43	51	57	64	71	71	71	71	71	71	71	71	71	71	71

* MOTOR의 품명중 □에는 PHASE&VOLTAGE의 코드가 들어갑니다.(PRODUCT CODE 표 참조)

* GEARHEAD와 중간 GEARHEAD는 별매입니다.

* GEARHEAD의 품명중 □에는 감속비가 들어갑니다. 색이 칠해진 부분은 MOTOR 출력축과 같은 방향, 그 외 흰색부분은 반대방향입니다.

* 회전속도는 MOTOR 동기회전속도(50Hz : 1500rpm, 60Hz : 1800rpm)를 기준으로 감속비로 나누어 계산합니다. 실제회전속도는 부하의 크기에 따라 표시보다 2~20% 정도 느립니다.

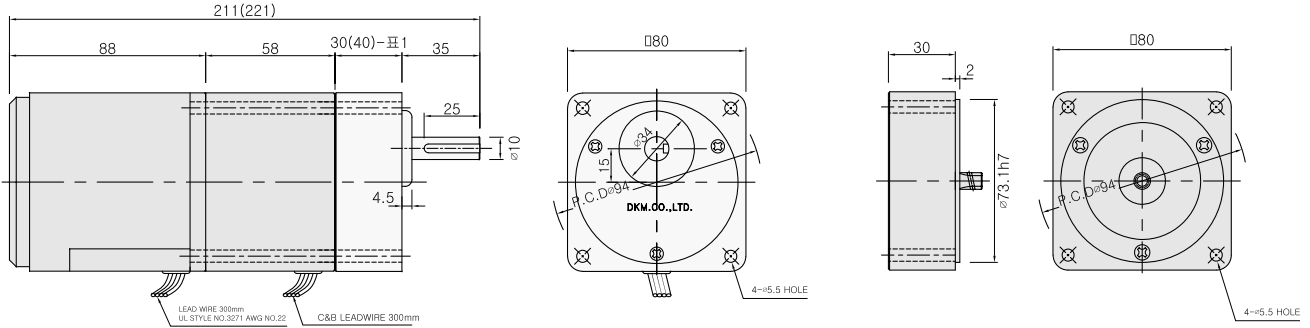
* 표의 감속비보다 더 감속하고자 할 경우는 GEARHEAD와 MOTOR 사이에 감속비 10의 중간감속기를 설치할 수 있습니다. 이와 같이 중간감속기를 설치하면 속도만 1/10로 줄어들며 최대 허용TORQUE가 증가되지는 않습니다. 이 경우의 최대허용 TORQUE는 8N.m/80Kgfcm 입니다.

Dimension

리드선 TYPE

◆ GEARED MOTOR

* MOTOR MODEL : 8CIDG□-25G (NO FAN)
* GEARHEAD MODEL : 8GB□3BMH - 8GB□360BMH

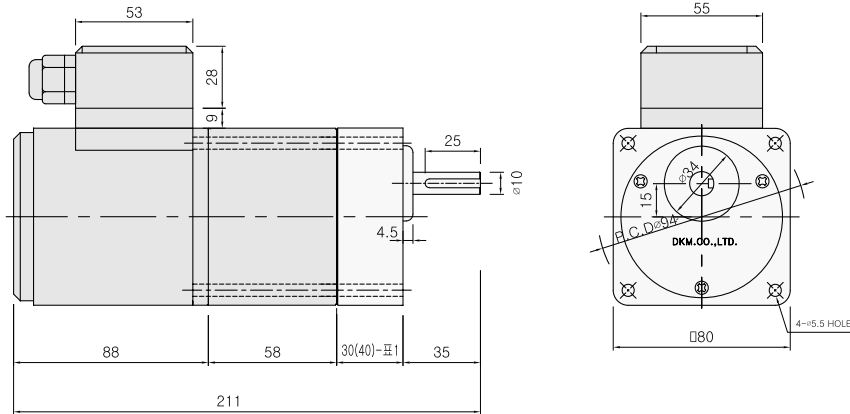


◆ 중간감속기

* MODEL : 8XD10M□

● 단자 BOX TYPE

* MOTOR MODEL :
8CIDG□-25G-T (NO FAN)



◆ GEARHEAD 출력축 사양

MODEL	출력축 구분
ROUND TYPE	
8GBS3BMH ~8GBS360BMH	
D-CUT TYPE	
8GBD3BMH ~8GBD360BMH	
KEY TYPE	★
8GBK3BMH ~8GBK360BMH	

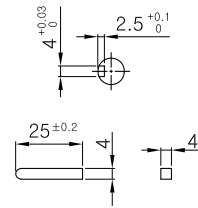
◆ 30(40)-표1

SIZE(mm)	GEAR RATIO
30	8GB□3BMH - 8GB□18BMH
40	8GB□25BMH - 8GB□360BMH

◆ WEIGHT

PART	WEIGHT(Kg)	
MOTOR	1.6	
CLUTCH & BRAKE	1.05	
DECIMAL GEARHEAD	0.44	
GEAR HEAD	8GB□3BMH - 8GB□18BMH	0.48
	8GB□25BMH - 8GB□30BMH	0.61
	8GB□36BMH - 8GB□180BMH	0.67
	8GB□200BMH - 8GB□360BMH	0.63

◆ KEY SPEC



◆ MOTOR 출력축 사양

MODEL	출력축 구분
GEAR TYPE	
8CIDG□-25G	

* 상기 표는 출력축의 사양으로서 주문에 의해 제조되며 ★표시는 공장출하시 기본사양입니다.

■ **결선도** page 117, page 25를 참조하십시오.

CLUTCH & BRAKE MOTOR 40W

□90mm(3.54in.)



LEAD선 TYPE



단자BOX TYPE



Motor 사양

Model 9CIDG□-40G : 치절 SHAFT		출력 HP W	전압 VAC	주파수 Hz	MOTOR 품명 (INDUCTION MOTOR)	GEARHEAD 품명
LEAD선 TYPE	단자 BOX TYPE					
9CIDG1-40G	9CIDG1-40G-T	1/15 40	단상 110	60	9IDG1-40G	9GBK□BMH
TP 9CIDGB-40G	9CIDGB-40G-T		단상 115	60	9IDGB-40G	
TP 9CIDGC-40G	9CIDGC-40G-T		단상 220	50	9IDGC-40G	
9CIDG2-40G	9CIDG2-40G-T		단상 220	60	9IDG2-40G	
TP 9CIDGE-40G	9CIDGE-40G-T		단상 230	50	9IDGE-40G	
TP 9CIDGF-40G	9CIDGF-40G-T		단상 230	60	9IDGF-40G	
TP 9CIDGG-40G	9CIDGG-40G-T		삼상 220	50	9IDGG-40G	
9CIDG3-40G	9CIDG3-40G-T		삼상 220	60	9IDG3-40G	
TP 9CIDGI-40G	9CIDGI-40G-T		삼상 230	50	9IDGI-40G	
TP 9CIDGJ-40G	9CIDGJ-40G-T		삼상 230	60	9IDGJ-40G	
TP 9CIDGK-40G	9CIDGK-40G-T		삼상 380	50	9IDGK-40G	
9CIDG4-40G	9CIDG4-40G-T		삼상 380	60	9IDG4-40G	
TP 9CIDGM-40G	9CIDGM-40G-T		삼상 400	50	9IDGM-40G	
TP 9CIDGN-40G	9CIDGN-40G-T		삼상 440	50	9IDGN-40G	
9CIDG5-40G	9CIDG5-40G-T		삼상 440	60	9IDG5-40G	

* 상기 품명중 색이 칠해진 부분은 국내용(60Hz)입니다.

TP THERMAL PROTECTOR가 내장되어 있습니다. MOTOR가 어떠한 원인에 의해 과열되면 THERMAL PROTECTOR가 작동해 MOTOR를 정지시킵니다. MOTOR의 온도가 내려 가면 자동적으로 운전을 다시 시작하므로 점검작업은 반드시 전원을 끈 상태에서 실시하여 주십시오. 단상 50Hz 및 수출용 MOTOR의 경우에는 THERMAL PROTECTOR가 기본 적으로 부착되며 그 외의 경우에는 주문에 의해 부착됩니다. F2 타력FAN을 부착하면 10°C이상의 온도저하로 냉각효과를 높일 수 있습니다.

GEARHEAD 설치시의 최대 허용 TORQUE

60Hz

품명	회전속도(rpm)	감속비																						
		900	600	500	360	300	240	200	180	144	120	100	72	60	50	45	36	30	24	20	18	15	12	10
9CIDG□-40G / 9GBK□BMH	kgf·cm	5.0	6.8	8.2	11.3	13.6	17.0	20.4	22.7	28.4	34.0	40.8	51.1	61.3	73.6	81.5	100	100	100	100	100	100	100	100
	N·m	0.50	0.68	0.82	1.13	1.36	1.70	2.04	2.27	2.84	3.40	4.08	5.11	6.1	7.4	8.2	10	10	10	10	10	10	10	10
	lb-in	4.4	6.0	7.2	10.0	12.0	15.0	18.0	20.0	25.1	30.0	36.0	45.1	54.1	65.0	72.0	88	88	88	88	88	88	88	88

50Hz

품명	회전속도(rpm)	감속비																						
		750	500	417	300	250	200	167	150	120	100	83	60	50	42	38	30	25	20	17	15	13	10	8
9CIDG□-40G / 9GBK□BMH	kgf·cm	6.0	8.3	9.9	13.8	16.5	20.7	24.8	27.5	34.4	41.3	49.6	62.1	74.5	89.4	99.1	100	100	100	100	100	100	100	100
	N·m	0.60	0.83	0.99	1.38	1.65	2.07	2.48	2.75	3.44	4.13	4.96	6.21	7.5	8.9	9.9	10	10	10	10	10	10	10	10
	lb-in	5.3	7.3	8.7	12.2	14.6	18.3	21.9	24.3	30.4	36.5	43.8	54.8	65.8	78.9	87.5	88	88	88	88	88	88	88	88

* MOTOR의 품명중 □에는 PHASE&VOLTAGE의 코드가 들어갑니다.(PRODUCT CODE 표 참조)

* GEARHEAD와 중간 GEARHEAD는 별매입니다.

* GEARHEAD의 품명중 □에는 감속비가 들어갑니다. 색이 칠해진 부분은 MOTOR 출력축과 같은 방향, 그 외 흰색부분은 반대방향입니다.

* 회전속도는 MOTOR 동기회전속도(50Hz : 1500rpm, 60Hz : 1800rpm)를 기준으로 감속비로 나누어 계산합니다. 실제회전속도는 부하의 크기에 따라 표시보다 2~20% 정도 느립니다.

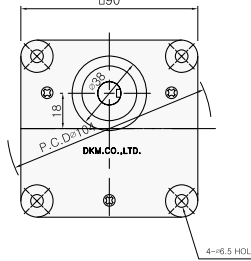
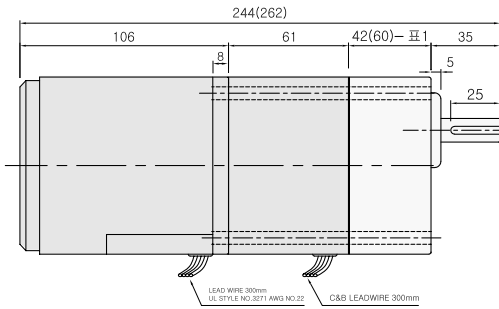
* 표의 감속비보다 더 감속하고자 할 경우는 GEARHEAD와 MOTOR 사이에 감속비 10의 중간감속기를 설치할 수 있습니다. 이와 같이 중간감속기를 설치하면 속도만 1/10로 줄어들며 최대 허용TORQUE가 증가되지는 않습니다. 이 경우의 최대허용 TORQUE는 10N·m/100Kgfcm 입니다.

Dimension

● 리드선 TYPE

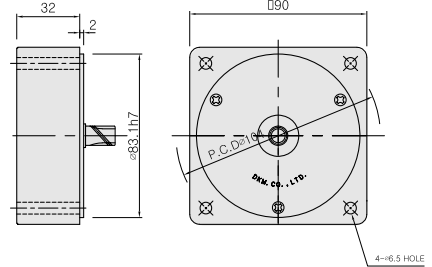
◆ GEARED MOTOR

* MOTOR MODEL : 9CIDG□-40G (NO FAN)
* GEARHEAD MODEL : 9GB□3MH - 9GB□180MH

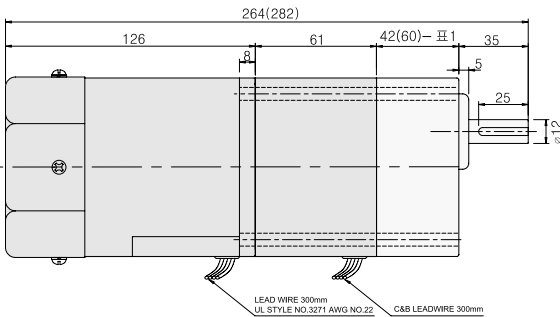


◆ 중간감속기

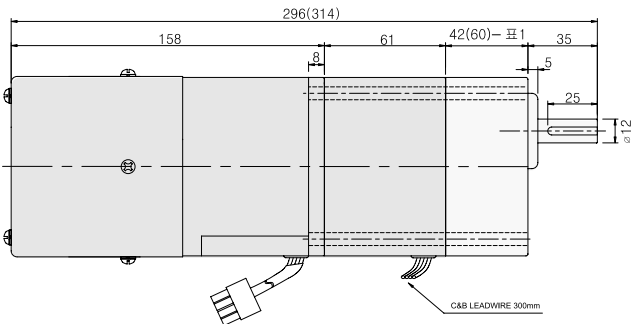
* MODEL : 9XD10M□



* MOTOR MODEL : 9CIDG□-40FG (GENERAL FAN)
* GEARHEAD MODEL : 9GB□3MH - 9GB□180MH

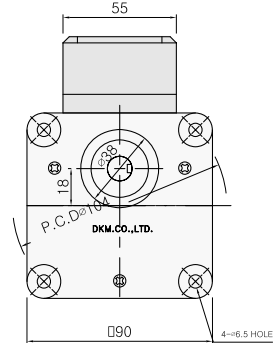
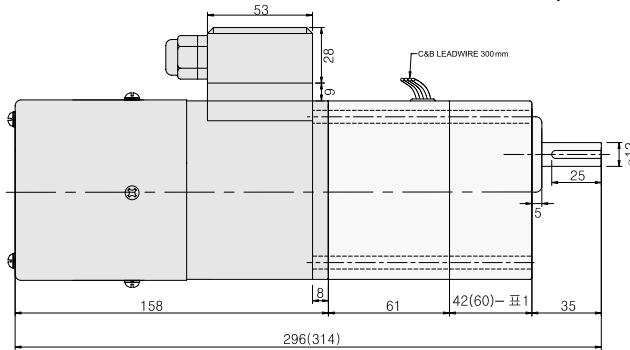


* MOTOR MODEL : 9CIDG□-40F2G (POWERFUL FAN)
* GEARHEAD MODEL : 9GB□3BH - 9GB□180BH



● 단자 BOX TYPE

* MOTOR MODEL :
9CIDG□-40F2G-T (POWERFUL FAN)



* 정격운전 시간에 따라 냉각 FAN의 사양을 선택 할 수 있습니다. (NO FAN / GENERAL FAN / POWERFUL FAN)

◆ GEARHEAD 출력축 사양

MODEL	출력축 구분
ROUND TYPE	
9GBS3MH ~9GBS180MH	
D-CUT TYPE	
9GBD3MH ~9GBD180MH	
KEY TYPE	
9GBK3MH ~9GBK180MH	

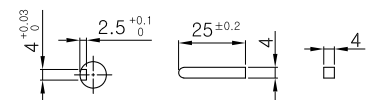
◆ 42(60)-표1

SIZE(mm)	GEAR RATIO
42	9GB□3MH - 9GB□15MH
60	9GB□18MH - 9GB□180MH

◆ WEIGHT

PART	WEIGHT(Kg)	
MOTOR	2.4	
CLUTCH & BRAKE	1.35	
DECIMAL GEARHEAD	0.5	
GEAR HEAD	9GB□3MH - 9GB□15MH	0.67
	9GB□18MH - 9GB□30MH	0.96
	9GB□36MH - 9GB□180MH	1.07

◆ KEY SPEC



◆ MOTOR 출력축 사양

MODEL	출력축 구분
GEAR TYPE	
9CIDG□-40G	

* 상기 표시는 출력축의 사양으로서 주문에 의해 제조되며 ★표시는 공장출하시 기본사양입니다.

■ 결선도 page 117, page 25를 참조하십시오.

CLUTCH & BRAKE MOTOR 60W

□90mm(3.54in.)



LEAD선 TYPE



단자BOX TYPE



Motor 사양

Model 9CIDG□-60FP : 치절 SHAFT		출력 HP W	전압 VAC	주파수 Hz	MOTOR 품명 (INDUCTION MOTOR)	GEARHEAD 품명
LEAD선 TYPE	단자 BOX TYPE					
9CIDG1-60FP	9CIDG1-60FP-T	1/12 60	단상 110	60	9IDG1-60FP	9PB(F)K□BH
TP 9CIDGB-60FP	9CIDGB-60FP-T		단상 115	60	9IDGB-60FP	
TP 9CIDGC-60FP	9CIDGC-60FP-T		단상 220	50	9IDGC-60FP	
9CIDG2-60FP	9CIDG2-60FP-T		단상 220	60	9IDG2-60FP	
TP 9CIDGE-60FP	9CIDGE-60FP-T		단상 230	50	9IDGE-60FP	
TP 9CIDGF-60FP	9CIDGF-60FP-T		단상 230	60	9IDGF-60FP	
TP 9CIDGG-60FP	9CIDGG-60FP-T		삼상 220	50	9IDGG-60FP	
9CIDG3-60FP	9CIDG3-60FP-T		삼상 220	60	9IDG3-60FP	
TP 9CIDGI-60FP	9CIDGI-60FP-T		삼상 230	50	9IDGI-60FP	
TP 9CIDGJ-60FP	9CIDGJ-60FP-T		삼상 230	60	9IDGJ-60FP	
TP 9CIDGK-60FP	9CIDGK-60FP-T		삼상 380	50	9IDGK-60FP	
9CIDG4-60FP	9CIDG4-60FP-T		삼상 380	60	9IDG4-60FP	
TP 9CIDGM-60FP	9CIDGM-60FP-T		삼상 400	50	9IDGM-60FP	
TP 9CIDGN-60FP	9CIDGN-60FP-T		삼상 440	50	9IDGN-60FP	
9CIDG5-60FP	9CIDG5-60FP-T		삼상 440	60	9IDG5-60FP	

* 상기 품명중 색이 칠해진 부분은 국내용(60Hz)입니다.

TP THERMAL PROTECTOR가 내장되어 있습니다. MOTOR가 어떠한 원인에 의해 과열되면 THERMAL PROTECTOR가 작동해 MOTOR를 정지시킵니다. MOTOR의 온도가 내려 가면 자동적으로 운전을 다시 시작하므로 점검작업은 반드시 전원을 끈 상태에서 실시하여 주십시오. 단상 50Hz 및 수출용 MOTOR의 경우에는 THERMAL PROTECTOR가 기본 적으로 부착되며 그 외의 경우에는 주문에 의해 부착됩니다. F2 타력FAN을 부착하면 10℃이상의 온도저하로 냉각효과를 높일 수 있습니다.

GEARHEAD 설치시의 최대 허용 TORQUE

60Hz

품명	회전속도(rpm)	900	600	500	360	300	240	200	144	120	100	90	72	60	50	45	36	30	24	20	18	15	12	10	
Motor/Gearhead	감속비	2	3	3.6	5	6	7.5	9	12.5	15	18	20	25	30	36	40	50	60	75	90	100	120	150	180	
9CIDG□-60FP	9PBK□BH 9PFK□BH	kgf cm	7.5	9.7	11.7	16.2	19.4	24.3	29.2	36.5	43.8	52.6	59.0	66.0	79.2	95	106	132	158	177	200	200	200	200	200
		N.m	0.8	1.0	1.2	1.6	1.9	2.4	2.9	3.7	4.4	5.3	5.9	6.6	7.9	9.5	10.6	13.2	15.8	17.7	20	20	20	20	20
		lb-in	6.6	8.6	10	14	17	21	26	32	39	46	52	58	70	84	94	117	140	156	177	177	177	177	177

50Hz

품명	회전속도(rpm)	750	500	417	300	250	200	167	120	100	83	75	60	50	42	38	30	25	20	17	15	13	10	8	
Motor/Gearhead	감속비	2	3	3.6	5	6	7.5	9	12.5	15	18	20	25	30	36	40	50	60	75	90	100	120	150	180	
9CIDG□-60FP	9PBK□BH 9PFK□BH	kgf cm	10.0	12.2	14.6	20.3	24	30	37	46	55	66	72	83	99	119	132	165	198	200	200	200	200	200	200
		N.m	1.0	1.2	1.5	2.0	2.4	3.0	3.7	4.6	5.5	6.6	7.2	8.3	9.9	11.9	13.2	16.5	20	20	20	20	20	20	20
		lb-in	8.8	10.8	12.9	17.9	21.5	26.8	32.2	40.3	48.4	58.0	63.6	72.8	87	105	117	146	175	177	177	177	177	177	177

* MOTOR의 품명중 □에는 PHASE&VOLTAGE의 코드가 들어갑니다.(PRODUCT CODE 표 참조)

* GEARHEAD와 중간 GEARHEAD는 별매입니다.

* GEARHEAD의 품명중 □에는 감속비가 들어갑니다. 색이 칠해진 부분은 MOTOR 출력속과 같은 방향, 그 외 흰색부분은 반대방향입니다.

* 회전속도는 MOTOR 동기회전속도(50Hz : 1500rpm, 60Hz : 1800rpm)를 기준으로 감속비로 나누어 계산합니다. 실제회전속도는 부하의 크기에 따라 표시보다 2~20% 정도 느립니다.

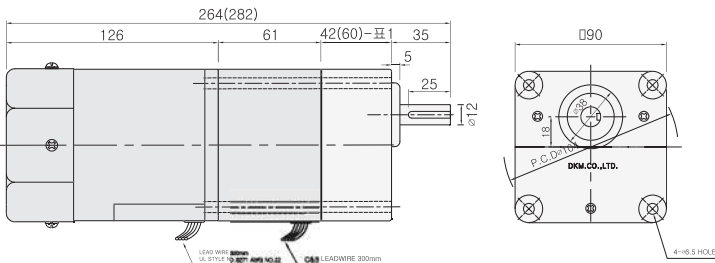
* 표의 감속비보다 더 감속하고자 할 경우는 GEARHEAD와 MOTOR 사이에 감속비 10의 중간감속기를 설치할 수 있습니다. 이와 같이 중간감속기를 설치하면 속도만 1/10로 줄어들며 최대 허용TORQUE가 증가되지는 않습니다. 이 경우의 최대허용 TORQUE는 20N.m/200Kgfcm 입니다.

Dimension

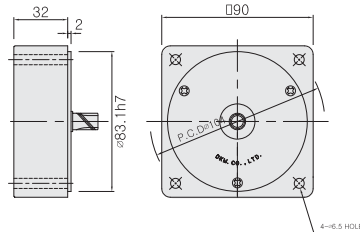
1. 일반형 (G TYPE) GEARHEAD 부착

● 리드선 TYPE

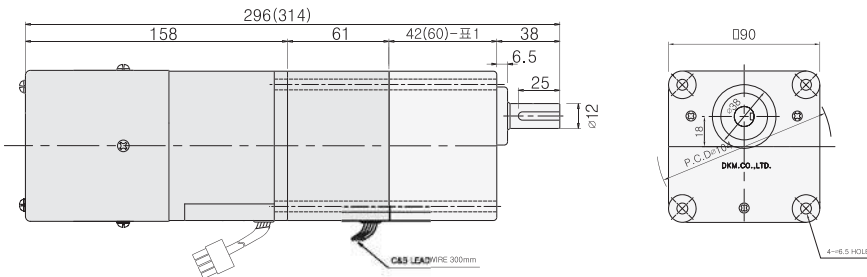
- ◆ GEARED MOTOR * MOTOR MODEL : 9CIDG□-60FG (GENERAL FAN)
* GEARHEAD MODEL : 9PB□3BH - 9PB□180BH



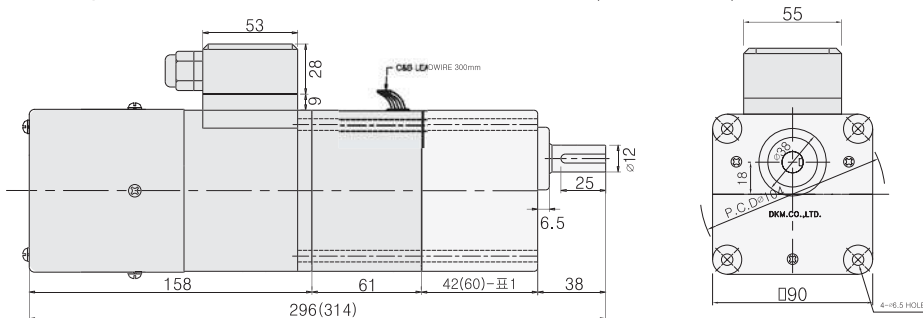
- ◆ 종간감속기 * MODEL : 9XD10M□



- * MOTOR MODEL : 9CIDG□-60F2G (POWERFUL FAN)
* GEARHEAD MODEL : 9PB□3BH - 9PB□180BH



- 단자 BOX TYPE * MOTOR MODEL : 9CIDG□-60F2G-T (POWERFUL FAN)



* 정격운전 시간에 따라 냉각 FAN의 사양을 선택 할 수 있습니다. (GENERAL FAN / POWERFUL FAN)

◆ GEARHEAD 출력축 사양

MODEL	출력축 구분
ROUND TYPE	
9GBS3MH ~9GBS180MH	
D-CUT TYPE	
9GBD3MH ~9GBD180MH	
KEY TYPE	
9GBK3MH ~9GBK180MH	

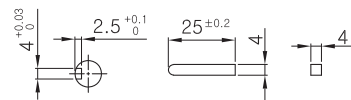
◆ 42(60)-표1

SIZE(mm)	GEAR RATIO
42	9GB□3MH - 9GB□15MH
60	9GB□18MH - 9GB□180MH

◆ WEIGHT

PART	WEIGHT(Kg)	
MOTOR	2.6	
CLUTCH & BRAKE	1.35	
DECIMAL GEARHEAD	0.5	
GEAR HEAD	9GB□3MH - 9GB□15MH	0.67
	9GB□18MH - 9GB□30MH	0.96
	9GB□36MH - 9GB□180MH	1.07

◆ KEY SPEC



◆ MOTOR 출력축 사양

MODEL	출력축 구분
GEAR TYPE	
9CIDG□-60FG	

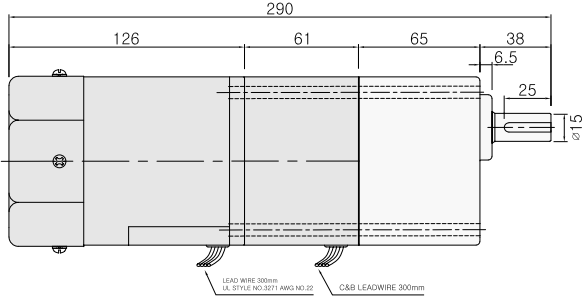
* 상기 표는 출력축의 사양으로서 주문에 의해 제조되며 ★표시는 공장출하시 기본사양입니다.

2. 강력형(P TYPE) GEARHEAD 부착

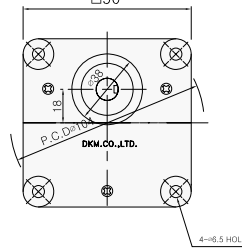
● 리드선 TYPE

◆ GEARED MOTOR

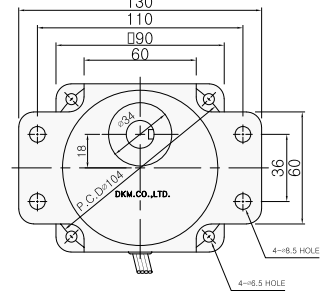
* MOTOR MODEL : 9CIDG□-60FP (GENERAL FAN)



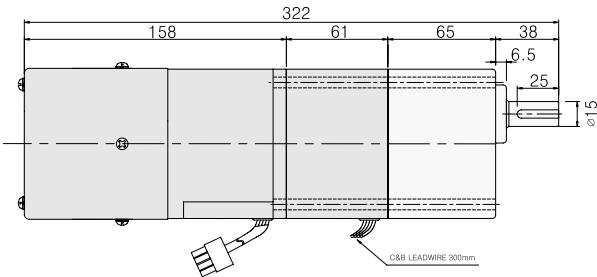
* GEARHEAD MODEL : 9PB □ 3BH - 9PB □ 180BH



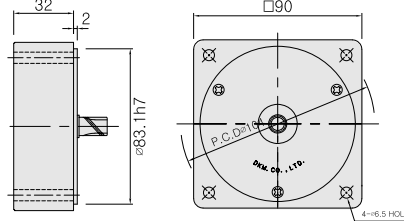
* GEARHEAD MODEL : 9PF □ 3BH - 9PF □ 180BH



* MOTOR MODEL : 9CIDG□-60F2P (POWERFUL FAN)

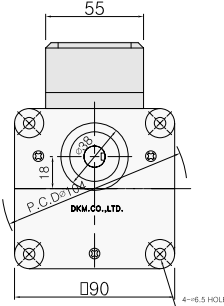
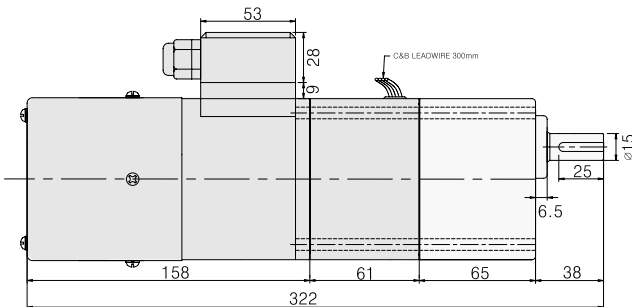


◆ 중간감속기 * MODEL : 9XD10M□



● 단자 BOX TYPE

* MOTOR MODEL : 9CIDG□-60F2P-T (POWERFUL FAN)



* 정격운전 시간에 따라 냉각 FAN의 사양을 선택 할 수 있습니다. (GENERAL FAN / POWERFUL FAN)

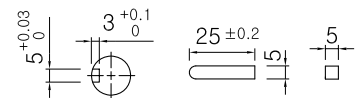
◆ GEARHEAD 출력축 사양

MODEL	출력축 구분
ROUND TYPE	
9P□3BH ~9P□180BH	
D-CUT TYPE	
9P□D3BH ~9P□D180BH	
KEY TYPE	
9P□K3BH ~9P□K180BH	

◆ WEIGHT

PART	WEIGHT(Kg)	
MOTOR	2.6	
CLUTCH & BRAKE	1.35	
DECIMAL GEARHEAD	0.5	
GEAR HEAD	9P□□ 3BH - 9P□□9BH	1.3
	9P□□ 12.5BH - 9P□□18BH	1.3
	9P□□ 25BH - 9P□□60BH	1.4
	9P□□ 90BH - 9P□□180BH	1.4

◆ KEY SPEC



◆ MOTOR 출력축 사양

MODEL	출력축 구분
GEAR TYPE	
9CIDG□-60	

* 상기 표는 출력축의 사양으로서 주문에 의해 제조되며 ★표시는 공장출하시 기본사양입니다.

■ 결선도 page 117, page 25를 참조하십시오.

CLUTCH & BRAKE MOTOR 90W

□90mm(3.54in.)



LEAD선 TYPE
+ F FAN

LEAD선 TYPE
+ F2 FAN

LEAD선 TYPE
+ F2 FAN

단자BOX TYPE
+ F2 FAN



Motor 사양

Model 9CIDG□-90FP(H) : 처절 SHAFT		출력		전압	주파수	MOTOR 품명	GEARHEAD 품명
LEAD선 TYPE	단자 BOX TYPE	HP	W	VAC	Hz	(INDUCTION MOTOR)	
9CIDG1-90FP(H)	9CIDG1-90FP(H)-T	1/8	90	단상 110	60	9IDG1-90FP(H)	9PB(F)K□BH or 9HBK□BH
TP 9CIDGB-90FP(H)	9CIDGB-90FP(H)-T			단상 115	60	9IDGB-90FP(H)	
TP 9CIDGC-90FP(H)	9CIDGC-90FP(H)-T			단상 220	50	9IDGC-90FP(H)	
9CIDG2-90FP(H)	9CIDG2-90FP(H)-T			단상 220	60	9IDG2-90FP(H)	
TP 9CIDGE-90FP(H)	9CIDGE-90FP(H)-T			단상 230	50	9IDGE-90FP(H)	
9CIDGF-90FP(H)	9CIDGF-90FP(H)-T			단상 230	60	9IDGF-90FP(H)	
TP 9CIDGG-90FP(H)	9CIDGG-90FP(H)-T			삼상 220	50	9IDGG-90FP(H)	
9CIDG3-90FP(H)	9CIDG3-90FP(H)-T			삼상 220	60	9IDG3-90FP(H)	
TP 9CIDGI-90FP(H)	9CIDGI-90FP(H)-T			삼상 230	50	9IDGI-90FP(H)	
TP 9CIDGJ-90FP(H)	9CIDGJ-90FP(H)-T			삼상 230	60	9IDGJ-90FP(H)	
TP 9CIDGK-90FP(H)	9CIDGK-90FP(H)-T			삼상 380	50	9IDGK-90FP(H)	
9CIDG4-90FP(H)	9CIDG4-90FP(H)-T			삼상 380	60	9IDG4-90FP(H)	
TP 9CIDGM-90FP(H)	9CIDGM-90FP(H)-T			삼상 400	50	9IDGM-90FP(H)	
TP 9CIDGN-90FP(H)	9CIDGN-90FP(H)-T			삼상 440	50	9IDGN-90FP(H)	
9CIDG5-90FP(H)	9CIDG5-90FP(H)-T			삼상 440	60	9IDG5-90FP(H)	

* 상기 품명중 색이 칠해진 부분은 국내용(60Hz)입니다.

TP THERMAL PROTECTOR가 내장되어 있습니다. MOTOR가 어떠한 원인에 의해 과열되면 THERMAL PROTECTOR가 작동해 MOTOR를 정지시킵니다. MOTOR의 온도가 내려 가면 자동적으로 운전을 다시 시작하므로 점검작업은 반드시 전원을 끈 상태에서 실시하여 주십시오. 단상 50Hz 및 수출용 MOTOR의 경우에는 THERMAL PROTECTOR가 기본 적으로 부착되며 그 외의 경우에는 주문에 의해 부착됩니다. F2 타력FAN을 부착하면 10℃이상의 온도저하로 냉각효과를 높일 수 있습니다.

GEARHEAD 설치시의 최대 허용 TORQUE

60Hz

품명	회전속도(rpm)	900	600	500	360	300	240	200	144	120	100	90	72	60	50	45	36	30	24	20	18	15	12	10
Motor/Gearhead	감속비	2	3	3.6	5	6	7.5	9	12.5	15	18	20	25	30	36	40	50	60	75	90	100	120	150	180
9CIDG□-90FP / 9PBK□BH / 9PFK□BH	kgf cm	12	14.6	17.5	24.3	29.2	36.5	43.7	54.8	65.7	78.8	88.0	99	119	143	158	198	200	200	200	200	200	200	200
	N.m lb-in	1.2 10.6	1.5 12.9	1.8 15.5	2.4 21.5	2.9 25.8	3.7 32.2	4.4 38.6	5.5 48.4	6.6 58.0	7.9 69.6	8.8 77.7	9.9 87.4	12	14	16	20	20	20	20	20	20	20	20
9CIDG□-90FH / 9HBK□BH	kgf cm	-	-	-	-	-	-	-	-	-	-	-	-	-	-	-	198	232	259	300	300	300	300	300
	N.m lb-in	-	-	-	-	-	-	-	-	-	-	-	-	-	-	-	20	23	26	30	30	30	30	30

50Hz

품명	회전속도(rpm)	750	500	417	300	250	200	167	120	100	83	75	60	50	42	38	30	25	20	17	15	13	10	8
Motor/Gearhead	감속비	2	3	3.6	5	6	7.5	9	12.5	15	18	20	25	30	36	40	50	60	75	90	100	120	150	180
9CIDG□-90FP / 9PBK□BH / 9PFK□BH	kgf cm	15	18.2	21.9	30.4	36.5	45.6	54.7	68.4	82.1	98.6	110	124	150	180	199	200	200	200	200	200	200	200	200
	N.m lb-in	1.5 13.2	1.8 16.1	2.2 19.3	3.0 26.8	3.7 32.2	4.6 40.3	5.5 48.3	6.6 60	7.9 72	8.8 87	9.9 97	11	12	15	18	20	20	20	20	20	20	20	20
9CIDG□-90FH / 9HBK□BH	kgf cm	-	-	-	-	-	-	-	-	-	-	-	-	-	-	-	241	289	300	300	300	300	300	300
	N.m lb-in	-	-	-	-	-	-	-	-	-	-	-	-	-	-	-	24	29	30	30	30	30	30	30

* MOTOR의 품명중 □에는 PHASE&VOLTAGE의 코드가 들어갑니다.(PRODUCT CODE 표 참조)

* GEARHEAD와 중간 GEARHEAD 는 별매입니다.

* GEARHEAD의 품명중 □에는 감속비가 들어갑니다. 색이 칠해진 부분은 MOTOR 출력축과 같은 방향, 그 외 회색부분은 반대방향입니다.

* 회전속도는 MOTOR 동기회전속도 (60Hz : 1500rpm, 60 Hz : 1800rpm)를 기준으로 감속비로 나누어 계산합니다. 실제회전속도는 부하의 크기에 따라 표시보다 2~20% 정도 느립니다.

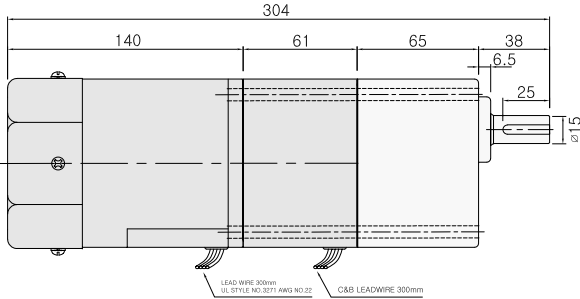
* 표의 감속비보다 더 감속하고자 할 경우는 GEARHEAD와 MOTOR 사이에 감속비 10의 중간감속기를 설치할 수 있습니다. 이와 같이 중간감속기를 설치하면 속도만 1/10로 줄어들며 최대 허용TORQUE가 증가되지는 않습니다. (최대허용 TORQUE 'P' TYPE : 20N.m/200Kgfcm, 'H' TYPE : 30N.M/300Kgfcm)

Dimension

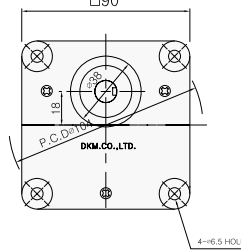
● 리드선 TYPE

◆ GEARED MOTOR

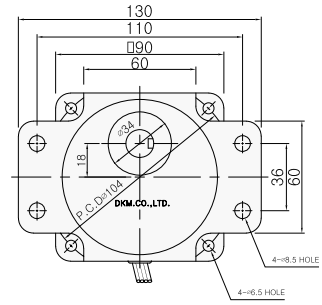
* MOTOR MODEL : 9CIDG□-90PF (GENERAL FAN)



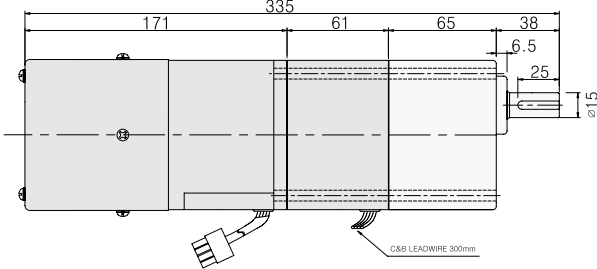
* GEARHEAD MODEL : 9PB □3BH - 9PB □180BH



* GEARHEAD MODEL : 9PF □3BH - 9PF □180BH

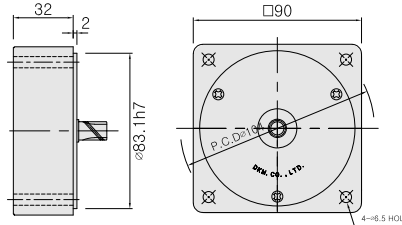


* MOTOR MODEL : 9CIDG□-90F2P (POWERFUL FAN)



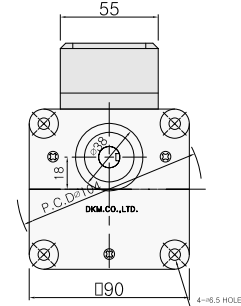
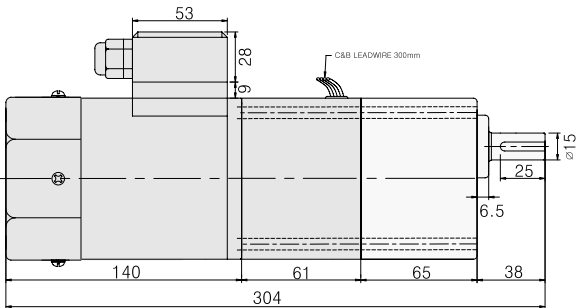
◆ 중간감속기

* MODEL : 9XD10M □



● 단자 BOX TYPE

* MOTOR MODEL : 9CIDG□-90FP-T (GENERAL FAN)



* 정격운전 시간에 따라 냉각 FAN의 사양을 선택 할 수 있습니다. (GENERAL FAN / POWERFUL FAN)

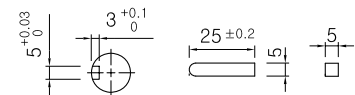
◆ GEARHEAD 출력축 사양

MODEL	출력축 구분
ROUND TYPE	
9P□S3BH ~9P□S180BH	
D-CUT TYPE	
9P□D3BH ~9P□D180BH	
KEY TYPE	
9P□K3BH ~9P□K180BH	

◆ WEIGHT

PART	WEIGHT(Kg)	
MOTOR	3.0	
CLUTCH & BRAKE	1.35	
DECIMAL GEARHEAD	0.5	
GEAR HEAD	9P□□3BH - 9P□□9BH	1.3
	9P□□12.5BH - 9P□□18BH	1.3
	9P□□25BH - 9P□□60BH	1.4
	9P□□90BH - 9P□□180BH	1.4

◆ KEY SPEC



◆ MOTOR 출력축 사양

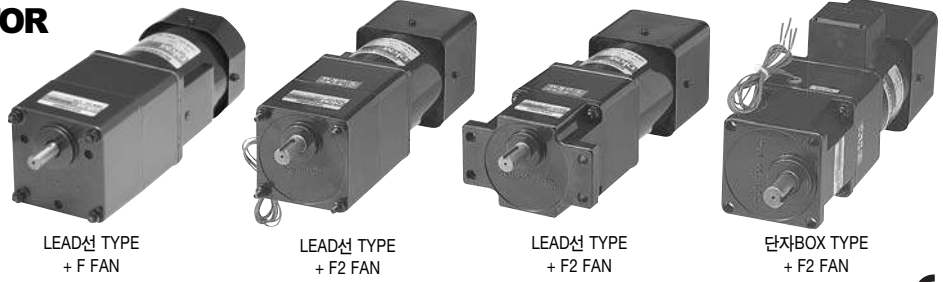
MODEL	출력축 구분
GEAR TYPE	
9CIDG□-90	

* 상기 표는 출력축의 사양으로서 주문에 의해 제조되며 ★표시는 공장출하시 기본사양입니다.

■ 결선도 page 117, page 25를 참조하십시오.

CLUTCH & BRAKE MOTOR 120W

□90mm(3.54in.)



Motor 사양



Model 9CIDG□-120FP : 치절 SHAFT		출력		전압	주파수	MOTOR 품명	GEARHEAD 품명
LEAD선 TYPE	단자 BOX TYPE	HP	W	VAC	Hz	(INDUCTION MOTOR)	
9CIDG1-120FP(H)	9CIDG1-120FP(H)-T	1/6	120	단상 110	60	9IDG1-120FP(H)	9PB(F)K□BH or 9HBK□BH
TP 9CIDGB-120FP(H)	9CIDGB-120FP(H)-T			단상 115	60	9IDGB-120FP(H)	
TP 9CIDGC-120FP(H)	9CIDGC-120FP(H)-T			단상 220	50	9IDGC-120FP(H)	
9CIDG2-120FP(H)	9CIDG2-120FP(H)-T			단상 220	60	9IDG2-120FP(H)	
TP 9CIDGE-120FP(H)	9CIDGE-120FP(H)-T			단상 230	50	9IDGE-120FP(H)	
TP 9CIDGF-120FP(H)	9CIDGF-120FP(H)-T			단상 230	60	9IDGF-120FP(H)	
TP 9CIDGG-120FP(H)	9CIDGG-120FP(H)-T			삼상 220	50	9IDGG-120FP(H)	
9CIDG3-120FP(H)	9CIDG3-120FP(H)-T			삼상 220	60	9IDG3-120FP(H)	
TP 9CIDGI-120FP(H)	9CIDGI-120FP(H)-T			삼상 230	50	9IDGI-120FP(H)	
TP 9CIDGJ-120FP(H)	9CIDGJ-120FP(H)-T			삼상 230	60	9IDGJ-120FP(H)	
TP 9CIDGK-120FP(H)	9CIDGK-120FP(H)-T			삼상 380	50	9IDGK-120FP(H)	
9CIDG4-120FP(H)	9CIDG4-120FP(H)-T			삼상 380	60	9IDG4-120FP(H)	
TP 9CIDGM-120FP(H)	9CIDGM-120FP(H)-T			삼상 400	50	9IDGM-120FP(H)	
TP 9CIDGN-120FP(H)	9CIDGN-120FP(H)-T			삼상 440	50	9IDGN-120FP(H)	
9CIDG5-120FP(H)	9CIDG5-120FP(H)-T			삼상 440	60	9IDG5-120FP(H)	

* 상기 품명중 색이 칠해진 부분은 국내용(60Hz)입니다.

TP: THERMAL PROTECTOR가 내장되어 있습니다. MOTOR가 어떠한 원인에 의해 과열되면 THERMAL PROTECTOR가 작동해 MOTOR를 정지시킵니다. MOTOR의 온도가 내려 가면 자동적으로 운전을 다시 시작하므로 점검작업은 반드시 전원을 끈 상태에서 실시하여 주십시오. 단상 50Hz 및 수출용 MOTOR의 경우에는 THERMAL PROTECTOR가 기본 적으로 부착되며 그 외의 경우에는 주문에 의해 부착됩니다. F2 타력FAN을 부착하면 10°C이상의 온도저하로 냉각효과를 높일 수 있습니다.

GEARHEAD 설치시의 최대 허용 TORQUE

60Hz

품명	회전속도(rpm)	900	600	500	360	300	240	200	144	120	100	90	72	60	50	45	36	30	24	20	18	15	12	10	
Motor/Gearhead	감속비	2	3	3.6	5	6	7.5	9	12.5	15	18	20	25	30	36	40	50	60	75	90	100	120	150	180	
9CIDG□-120FP	9PBK□BH	kgf cm	17.5	18.7	22.5	31.2	37.4	46.8	56.1	70.2	84.2	101	114	126	152	182	200	200	200	200	200	200	200	200	200
	9PFK□BH	N.m	1.8	1.9	2.3	3.1	3.7	4.7	5.6	7.0	8.4	10.1	11.4	12.6	15	18	20	20	20	20	20	20	20	20	20
9CIDG□-120FH	9HBK□BH	kgf cm	-	20.6	24.8	-	41.1	-	61.7	77.2	93	111	-	139	167	200	-	220	240	300	300	300	300	300	300
		N.m	-	2.1	2.5	-	4.1	-	6.2	7.7	9.3	11.1	-	13.9	16.7	20.0	-	22	24	30	30	30	30	30	30
		lb-in	15.5	16.5	19.9	27.5	33.2	41.3	49.5	62.0	74	89	101	111	134	161	177	177	177	177	177	177	177	177	177
		lb-in	-	18.2	21.9	-	36.3	-	54.5	68.2	81.8	98.1	-	122	148	177	-	194	212	265	265	265	265	265	265

50Hz

품명	회전속도(rpm)	750	500	417	300	250	200	167	120	100	83	75	60	50	42	38	30	25	20	17	15	13	10	8	
Motor/Gearhead	감속비	2	3	3.6	5	6	7.5	9	12.5	15	18	20	25	30	36	40	50	60	75	90	100	120	150	180	
9CIDG□-120FP	9PBK□BH	kgf cm	22.0	23.2	27.8	37.8	46.4	58.0	69.6	87.0	104	125	140	156	188	200	200	200	200	200	200	200	200	200	200
	9PFK□BH	N.m	2.20	2.32	2.78	3.87	4.64	5.80	6.96	8.7	10.4	12.5	14.0	15.6	19	20	20	20	20	20	20	20	20	20	20
9CIDG□-120FH	9HBK□BH	kgf cm	-	25.5	30.6	-	51.0	-	76.6	95.7	114	138	-	172	207	220	-	240	260	300	300	300	300	300	300
		N.m	-	2.6	3.1	-	5.1	-	7.7	9.6	11.4	13.8	-	17.2	20.7	22	-	24	26	30	30	30	30	30	30
		lb-in	19.4	20.5	24.5	34.2	41.0	51.2	61.5	76.8	92	110	124	138	166	177	177	177	177	177	177	177	177	177	177
		lb-in	-	22.5	27.0	-	45.1	-	67.6	84.5	101	121	-	152	182	194	-	212	230	265	265	265	265	265	265

* MOTOR의 품명중 □에는 PHASE&VOLTAGE의 코드가 들어갑니다.(PRODUCT CODE 표 참조)

* GEARHEAD와 중간 GEARHEAD는 별매입니다.

* GEARHEAD의 품명중 □에는 감속비가 들어갑니다. 색이 칠해진 부분은 MOTOR 출력축과 같은 방향, 그 외 흰색부분은 반대방향입니다.

* 회전속도는 MOTOR 동기회전속도 (50Hz : 1500rpm, 60 Hz : 1800rpm)를 기준으로 감속비로 나누어 계산합니다. 실제회전속도는 부하의 크기에 따라 표시보다 2~20%정도 느립니다.

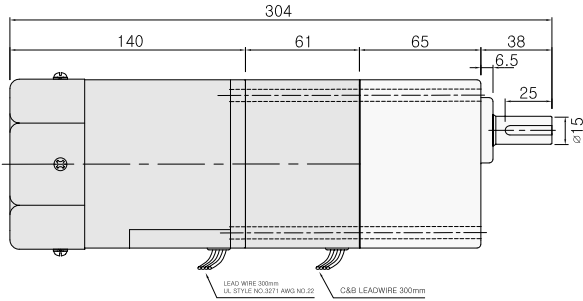
* 표의 감속비보다 더 감속하고자 할 경우는 GEARHEAD와 MOTOR 사이에 감속비 10의 중간감속기를 설치할 수 있습니다. 이와 같이 중간감속기를 설치하면 속도만 1/10로 줄어들며 최대 허용TORQUE가 증가되지는 않습니다. (최대허용 TORQUE → 'P' TYPE : 20N.m/200Kgfcm, 'H' TYPE : 30N.M/300Kgfcm)

Dimension

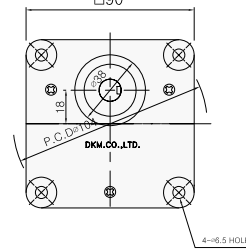
● 리드선 TYPE

◆ GEARED MOTOR

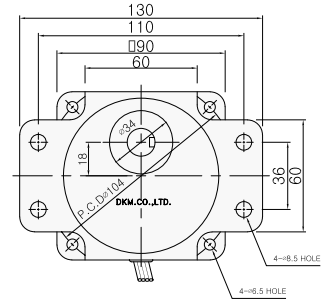
* MOTOR MODEL : 9CIDG□-120FP (GENERAL FAN)



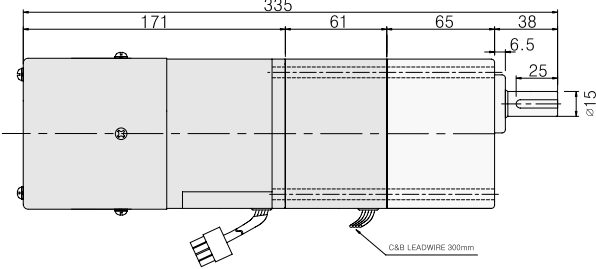
* GEARHEAD MODEL : 9PB □ 3BH - 9PB □ 180BH



* GEARHEAD MODEL : 9PF □ 3BH - 9PF □ 180BH

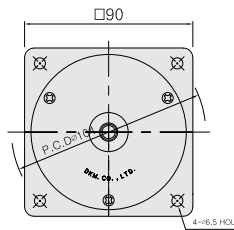
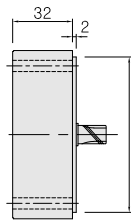


* MOTOR MODEL : 9CIDG□-120F2P (POWERFUL FAN)



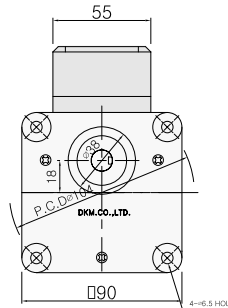
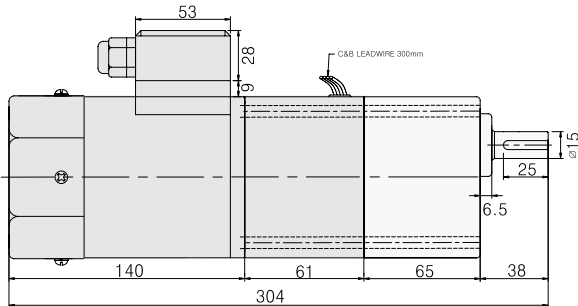
◆ 종간감속기

* MODEL : 9XD10M □



● 단자 BOX TYPE

* MOTOR MODEL : 9CIDG□-120FP-T (GENERAL FAN)



* 정격운전 시간에 따라 냉각 FAN의 사양을 선택 할 수 있습니다. (GENERAL FAN / POWERFUL FAN)

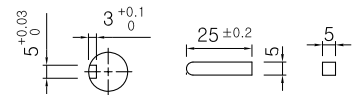
◆ GEARHEAD 출력축 사양

MODEL	출력축 구분
ROUND TYPE	
9P□S3BH ~9P□S180BH	
D-CUT TYPE	
9P□D3BH ~9P□D180BH	
KEY TYPE	
9P□K3BH ~9P□K180BH	

◆ WEIGHT

PART	WEIGHT(Kg)	
MOTOR	3.0	
CLUTCH & BRAKE	1.35	
DECIMAL GEARHEAD	0.5	
GEAR HEAD	9P□□ 3BH - 9P□□9BH	1.3
	9P□□ 12.5BH - 9P□□18BH	1.3
	9P□□ 25BH - 9P□□60BH	1.4
	9P□□ 90BH - 9P□□180BH	1.4

◆ KEY SPEC



◆ MOTOR 출력축 사양

MODEL	출력축 구분
GEAR TYPE	
9CIDG□-120	

* 상기 표는 출력축의 사양으로서 주문에 의해 제조되며 ★표시는 공장출하시 기본사양입니다.

결선도 page 117, page 25를 참조하십시오.