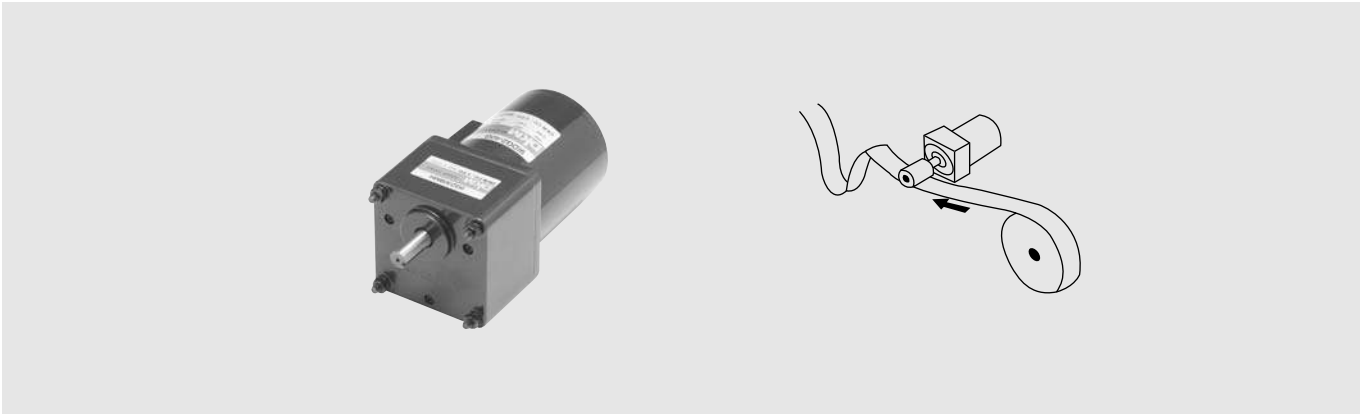


TORQUE MOTOR



INDEX

TORQUE MOTOR의 특징	132
6W (□70mm)	134
10W (□80mm)	136
20W (□90mm)	138
30W (□90mm)	140
40W (□90mm)	143

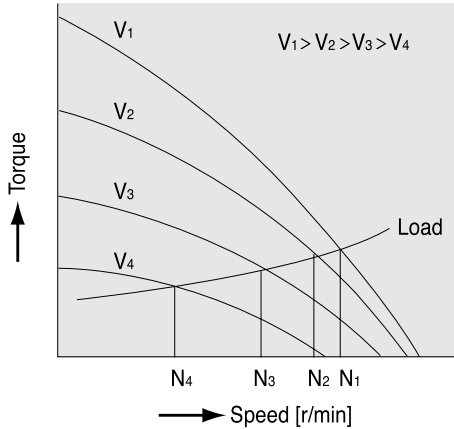
■ 특징

TORQUE MOTOR는 큰 기동 TORQUE와 垂下 특성을 가지고 있으며 (ZERO 속도에서 최대토크이며 속도가 증가함에 따라 감소한다.) 회전속도-TORQUE 특성의 전 영역에서 안정적으로 운전합니다.



● 광범위한 속도변이가 가능

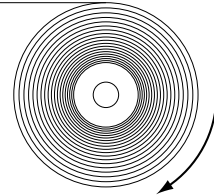
MOTOR의 TORQUE는 대략 전압의 제곱에 비례하므로 공급 전압을 바꿔서 회전속도를 변경할 수 있습니다.



● 감는 작업에 적합

연속해서 일정한 속도로 나오는 것을 일정한 장력으로 감을 경우 지름이 2배가 되면 TORQUE는 2배가 되고 속도는 절반이 되어야 합니다.

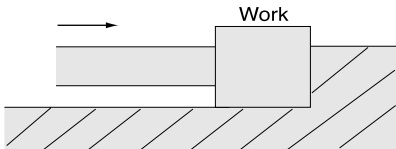
일정한 장력으로 감기



● 구속운전에 사용가능

TORQUE MOTOR는 INDUCTION MOTOR나 REVER SIBLE MOTOR와 달리 구속상태 또는 구속에 가까운 저속운전에서도 안정적인 TORQUE를 얻을 수 있도록 설계되어 있습니다.

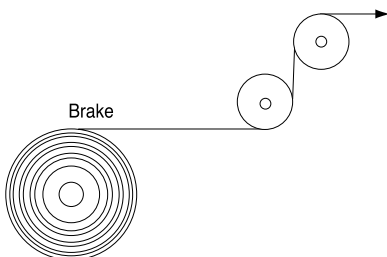
물건을 누르고 있을 때와 같이 정지 TORQUE가 필요한 용도나 구속운전에서 공정 끝부분에 구속상태가 되는 부하에 적합합니다.
60V 에서는 연속운전이 가능하나 60V 를 초과하는 전압에서 사용할 경우에는 한계가 있어 115V 또는 220V 에서는 5분 정격입니다.



주의) 구속운전에 사용할 경우에는 출력 TORQUE가 매우 커집니다. 따라서 GEARHEAD 의 최대 허용 TORQUE 를 넘지 않도록 주의하십시오. 정면충돌은 절대로 하지 마십시오. 정면충돌할 경우 그 충격에 의해 GEARHEAD 피손의 우려가 있습니다.

● 브레이크로 사용가능

회전속도-TORQUE 특성의 제동영역에서 사용함으로써 BRAKE 기능을 발휘할 수도 있습니다.

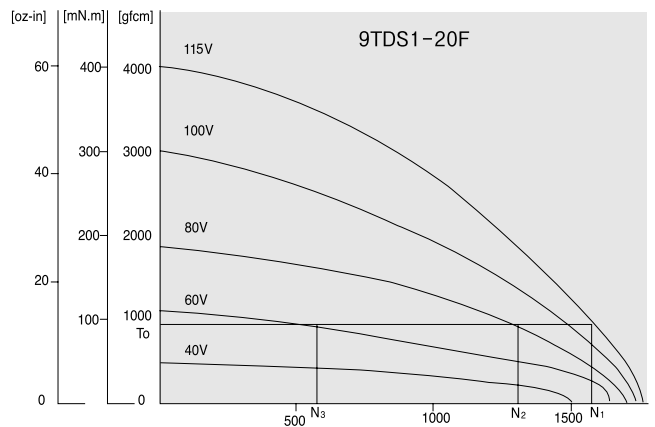


■ 회전속도-TORQUE 특성도 보는 방법

TORQUE MOTOR의 TORQUE는 전압의 제곱에 거의 비례해 변화합니다. MOTOR 로의 공급전압을 바꾸면 각 전압에서 각각 수하특성을 지닌 회전속도-TORQUE 특성곡선을 얻을 수 있습니다. (TORQUE는 속도가 '0' 일 때 최대이며 속도가 증가하면서 점차 감소하게 됩니다.)

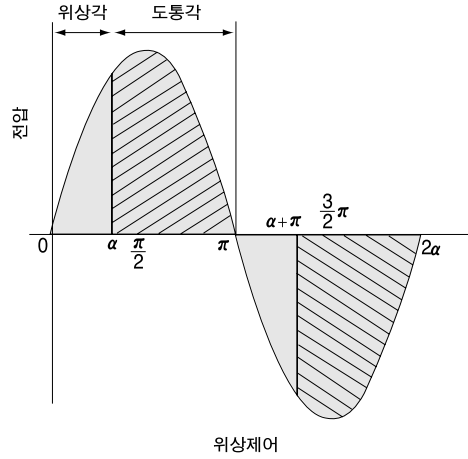
부하TORQUE가 T0 일 때 전압을 115V, 80V, 60V로 바꾸면 MOTOR는 각각 N1, N2, N3 의 회전속도로 회전 합니다. 이처럼 전압을 바꾸기만 하면 회전속도를 쉽게 바꿀 수 있습니다.

TORQUE MOTOR를 선정할 때에는 먼저 필요한 TORQUE와 회전속도를 결정하고 나서 회전속도-TORQUE 곡선을 참조하여 연속 사용용 또는 단시간 사용용인지 결정하여 MOTOR를 선정하여 주십시오. 구속상태에서 사용할 경우에는 속도가 '0' 이므로 TORQUE만이 선택의 기준이 됩니다.



■ TORQUE MOTOR의 전압제어방법

전압제어에 있어 가장 일반적인 방법은 TRIAC등을 이용한 위상제어방식입니다. 이 방법은 오른쪽 그림과 같이 TRIAC을 점호하는 위상각 α 를 변화시켜 입력전압을 사선부분처럼 제어하는 방법입니다. 속도나 TORQUE를 조절할 때에는 외부에 전압조정기를 설치할 필요가 있습니다.



■ Torque Motor Line-Up

설치지수 □mm (in.)	출력 W	Type	전 원 (전 압)					Page
			단 상		삼 상			
			100/110/115V	200/220/230V	200/220/230V	380 V	440V	
70(2.76)	6	LEAD선	●	●	-	-	-	134
		단자 BOX	-	-	-	-	-	
80(3.15)	10	LEAD선	●	●	-	-	-	136
		단자 BOX	●	●	-	-	-	
90(3.54)	20	LEAD선	●	●	-	-	-	138
		단자 BOX	●	●	-	-	-	
	30	LEAD선	●	●	-	-	-	140
		단자 BOX	●	●	-	-	-	
	40	LEAD선	●	●	-	-	-	143
		단자 BOX	●	●	-	-	-	

■ 일반사양

항 목	사 양
절연저항	상온, 상습에서 MOTOR 정격운전 후 MOTOR의 COIL 과 CASE 사이를 DC500V MEGA로 측정된 값이 100MΩ 이상.
절연내압	상온, 상습에서 MOTOR 정격운전 후 MOTOR의 COIL 과 CASE 사이에 50 Hz 또는 60 Hz, 1.5KV 를 1분간 인가해도 이상이 없음.
온도상승	GEARHEAD 또는 이와 동등한 방열판을 장착하고 정격운전 후 저항법으로 권선의 온도상승을 측정된 값이 80℃ 이하
절연등급	B종 [130℃]
과열보호장치	50Hz TYPE 및 수출용 제품은 THERMAL PROTECTOR 내장(자동복귀형) 개방 : 130℃ ± 5℃, 복귀 : 82℃ ± 15℃ 그 밖의 MOTOR는 주문에의해 부착가능.
사용주위온도	-10℃ ~ +40℃ [삼상 200VAC : -10℃ ~ +50℃] (동결되지 않을 것)
사용주위습도	85% 이하 (이슬이 맺히지 않을 것)

TORQUE MOTOR 6W

□70mm(2.76in.)
LEAD선 TYPE



LEAD선 TYPE MOTOR

Motor 사양 - 5분 정격

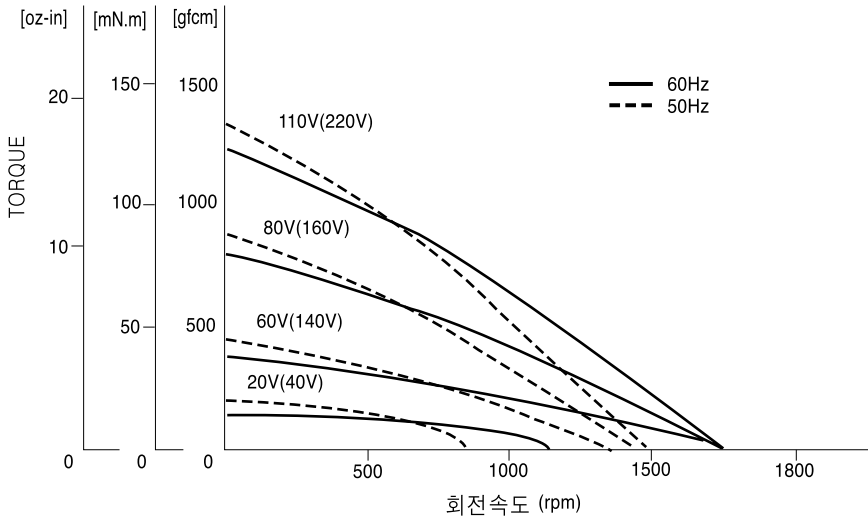


Model 7TDG□-6G : 처절 SHAFT 7TDS□-6 : 동근(丸) SHAFT		정격운전시간 (구속상태기준)	전압 VAC	주파수 Hz	기동 TORQUE			출력		최대출력시 DATA						콘덴서	
LEAD 선 TYPE	단자 BOX TYPE				gfcM	mN.m	oz-in	HP	W	회전속도	TORQUE			전류		입력	
											gfcM	mN.m	oz-in	A	W	용량 μF	VAC
7TDG(S)1-6G	-	5분연속	단상 115 단상 60	60	1200 420	120 42	17 5.95	1/93 1/300	8 2.5	900	700	70	10	0.6	57	10	250
											230	23	3	0.21	17		
7TDG(S)2-6G	-	5분연속	단상 220 단상 140	60	1200 420	120 42	17 5.95	1/93 1/300	8 2.5	900	700	70	10	0.18	57	1.5	400
											230	23	3	0.09	17		
TP 7TDG(S)C-6G	-	5분연속	단상 220 단상 140	50	1400 540	140 54	19.8 6.09	1/125 1/300	6 2.3	750	800 300	80 30	11 4	0.18 0.09	55 19	1.5	400

* '처절 SHAFT'는 감속기 부착용이고 '동근 SHAFT'는 MOTOR단독입니다.

ⓉP: THERMAL PROTECTOR가 내장되어 있습니다. MOTOR가 어떠한 원인에 의해 과열되면 THERMAL PROTECTOR가 작동해 MOTOR를 정지시킵니다. MOTOR의 온도가 내려 가면 자동적으로 운전을 다시 시작하므로 점검작업은 반드시 전원을 끈 상태에서 실시하여 주십시오. 단상 50Hz 및 수출용 MOTOR의 경우에는 THERMAL PROTECTOR가 기본 적으로 부착되며 그 외의 경우에는 주문에 의해 부착됩니다. F2 타력FAN을 부착하면 10℃이상의 온도저하로 냉각효과를 높일 수 있습니다.

회전속도 - TORQUE 특성(참고치)



GEARHEAD 설치시의 최대 허용 TORQUE

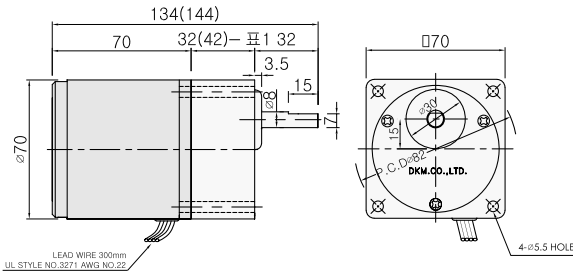
INDUCTION MOTOR의 DATA (page 18)를 참조하십시오.

Dimension

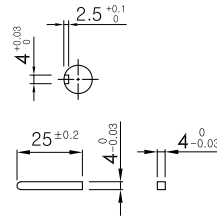
● 리드선 TYPE

◆ GEARED MOTOR

- * MOTOR MODEL : 7TDG□-6G (NO FAN)
- * GEARHEAD MODEL : 7GB□3BMH - 7GB□180BMH



◆ KEY SPEC

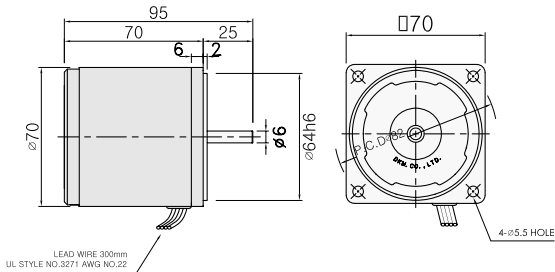


◆ GEARHEAD 출력축 사양

MODEL	출력축 구분
D-CUT TYPE	32 15 ★
7GBD3BMH ~7GBD180BMH	7-0.1
KEY TYPE	32 25
7GBK3BMH ~7GBK180BMH	23 ∅10

◆ MOTOR ONLY

- * MOTOR MODEL : 7TD□□-6 (NO FAN)



◆ WEIGHT

PART		WEIGHT(Kg)
MOTOR		0.94
GEAR HEAD	7GB□3BMH - 7GB□188BMH	0.36
	7GB□25BMH - 7GB□30BMH	0.44
	7GB□36BMH - 7GB□180BMH	0.5

◆ 32(42)-표1

SIZE(mm)	GEAR RATIO
32	7GB□3BMH - 7GB□18BMH
42	7GB□25BMH - 7GB□180BMH

◆ MOTOR 출력축 사양

MODEL	출력축 구분
GEAR TYPE	12
7TDG□-6G	
ROUND TYPE	25 12.6 ★
7TDS□-6	
D-CUT TYPE	25 15 15.5-0.1 ∅6
7TDD□-6	

* 상기 표는 출력축의 사양으로서 주문에 의해 제조되며 ★표시는 공장출하시 기본사양입니다.

결선도

4선식		3선식	
단상 (시계방향)	단상 (반시계방향)	단상 (시계, 반시계방향)	삼상 (시계, 반시계방향)
			없음
		<p>※ 시계방향 : SWITCH(SW)를 CW측으로 하면 시계방향으로 회전합니다.</p> <p>※ 반시계방향 : SWITCH(SW)를 CCW측으로 하면 반시계방향으로 회전합니다.</p>	

- 회전방향은 MOTOR축에서 본 방향입니다.
- CW가 시계방향, CCW가 반시계방향입니다.
- 결선방법은 처절SHAFT 와 동근(丸) SHAFT 가 동일하며, LEAD선 TYPE 과 단자BOX TYPE 이 동일합니다.
- 단상 MOTOR의 회전방향 전환은 MOTOR 정지 후에 실시하여 주십시오. MOTOR 회전 중에 회전방향을 전환하면 회전 방향이 전환되지 않거나 시간이 지체 되어 전환되는 경우가 있습니다.

TORQUE MOTOR 10W

□80mm(3.15in.)



LEAD선 TYPE MOTOR



단자 BOX TYPE MOTOR

Motor 사양 - 5분 정격

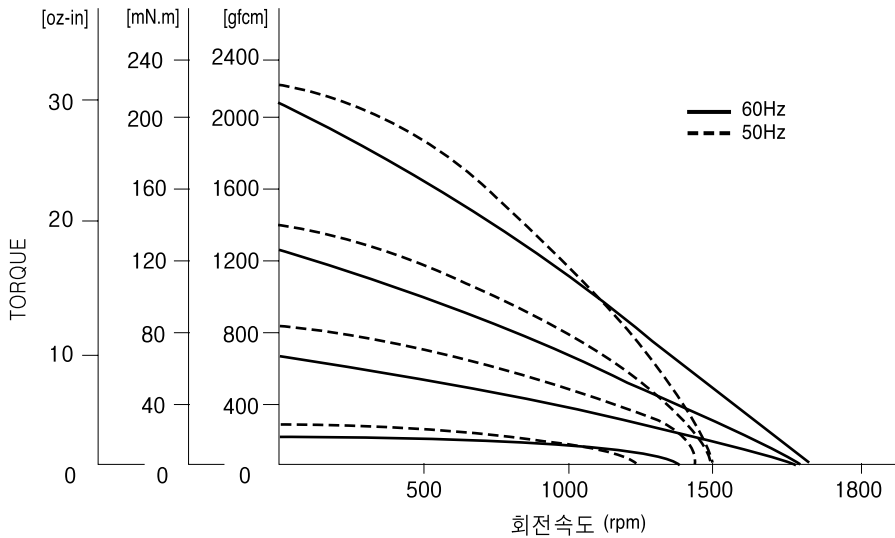


Model 8TDG□-10G : 치절 SHAFT 8TDS□-10 : 동근(丸) SHAFT		정격운전시간 (구속상태기준)	전압 VAC	주파수 Hz	기동 TORQUE			출력		최대출력시 DATA						콘덴서	
LEAD선 TYPE	단자 BOX TYPE				gfcM	mN.m	oz-in	HP	W	회전속도	TORQUE			전류		입력	
		gfcM	mN.m	oz-in							A	W	μF	VAC			
8TDG(S)1-10G	8TDG(S)1-10G-T	5분연속	단상 115 단상 60	60	2100	210	29.7	1/62	12	900	1000	100	14	0.8	67	10	250
					700	70	9.9	1/214	3.5		380	38	5	0.5	19		
8TDG(S)2-10G	8TDG(S)2-10G-T	5분연속	단상 220 단상 140	60	2200	220	31.1	1/75	10	900	1000	100	14	4.0	67	2.0	400
					750	75	10.6	1/214	3.5		380	38	5	0.25	19		
(TP) 8TDG(S)C-10G	8TDG(S)C-10G-T	5분연속	단상 220 단상 140	50	2300	230	32.5	1/62	12	750	1300	130	18	4.0	63	2.0	400
					750	75	10.6	1/214	3.5	460	46	7	0.25	24			

* '치절 SHAFT'는 감속기 부착용이고 '동근 SHAFT'는 MOTOR단독입니다.

(TP): THERMAL PROTECTOR가 내장되어 있습니다. MOTOR가 어떠한 원인에 의해 과열되면 THERMAL PROTECTOR가 작동해 MOTOR를 정지시킵니다. MOTOR의 온도가 내려 가면 자동적으로 운전을 다시 시작하므로 점검작업은 반드시 전원을 끈 상태에서 실시하여 주십시오. 단상 50Hz 및 수출용 MOTOR의 경우에는 THERMAL PROTECTOR가 기본 적으로 부착되며 그 외의 경우에는 주문에 의해 부착됩니다. F2 타력FAN을 부착하면 10℃이상의 온도저하로 냉각효과를 높일 수 있습니다.

회전속도 - TORQUE 특성(참고치)



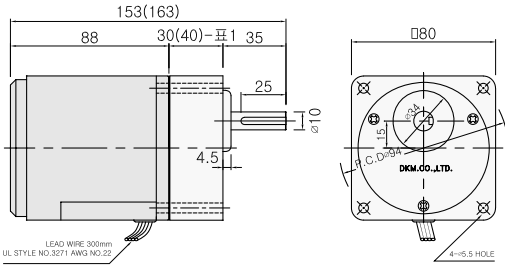
GEARHEAD 설치시의 최대 허용 TORQUE

INDUCTION MOTOR 15W의 DATA (page 22)를 참조하십시오.

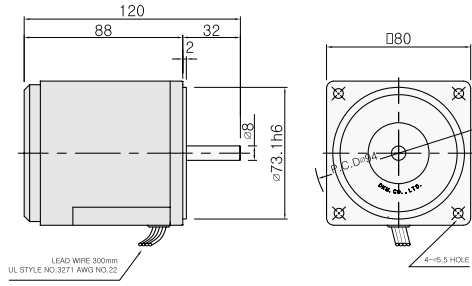
Dimension

● 리드선 TYPE

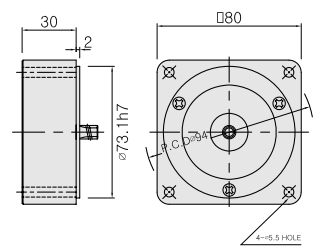
◆ GEARED MOTOR * MOTOR MODEL : 8TDG□-10G (NO FAN)
* GEARHEAD MODEL : 8GB□3BMH - 8GB□360BMH



◆ MOTOR ONLY * MOTOR MODEL : 8TD□□-10 (NO FAN)

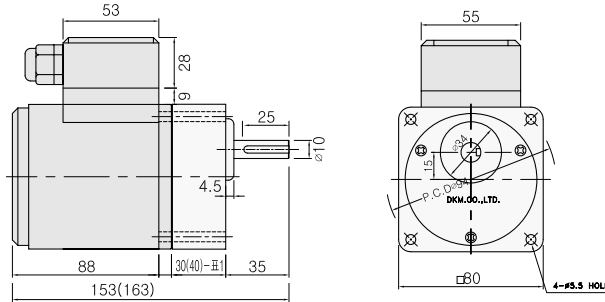


◆ INTER-DECIMAL GEARHEAD * MODEL : 8XD10M□

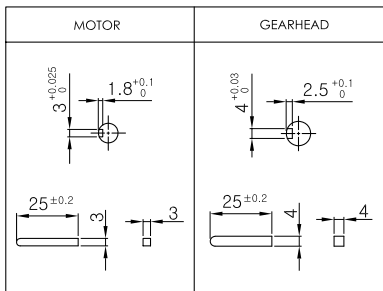


● 단자 BOX TYPE

* MOTOR MODEL : 8TDG□-10G-T (NO FAN)



◆ KEY SPEC



◆ 30(40)-표1

SIZE(mm)	GEAR RATIO
30	8GB□3BMH - 8GB□18BMH
40	8GB□25BMH - 8GB□360BMH

◆ WEIGHT

PART	WEIGHT(Kg)
MOTOR	1.7
DECIMAL GEARHEAD	0.44
GEAR	0.61
HEAD	0.67
8GB□200BMH - 8GB□360BMH	0.63

◆ GEARHEAD 출력축 사양

MODEL	출력축 구분
ROUND TYPE	35mm diameter shaft
8GBS3BMH - 8GBS360BMH	φ10mm diameter shaft
D-CUT TYPE	35mm diameter shaft with 25mm offset
8GBD3BMH - 8GBD360BMH	35mm diameter shaft with 25mm offset and 9.0mm diameter hole
KEY TYPE	35mm diameter shaft with 25mm offset and 10mm diameter hole
8GBK3BMH - 8GBK360BMH	35mm diameter shaft with 25mm offset and 23mm diameter hole

◆ MOTOR 출력축 사양

MODEL	출력축 구분
8TDG□-10G	11mm diameter shaft
ROUND TYPE	32mm diameter shaft with 8mm diameter hole
8TDS□-10	32mm diameter shaft with 8mm diameter hole
D-CUT TYPE	32mm diameter shaft with 25mm offset and 8mm diameter hole
8TDD□-10	32mm diameter shaft with 25mm offset and 8mm diameter hole
KEY TYPE	32mm diameter shaft with 25mm offset and 8mm diameter hole
8TDK□-10	32mm diameter shaft with 25mm offset and 8mm diameter hole

* 상기 표는 출력축의 사양으로서 주문에 의해 제조되며 ★표시는 공장출하시 기본사양입니다.

결선도

4선식		3선식	
단상 (시계방향)	단상 (반시계방향)	단상 (시계, 반시계방향)	삼상 (시계, 반시계방향)
			없음
		<p>※ 시계방향 : SWITCH(SW)를 CW측으로 하면 시계방향으로 회전합니다.</p> <p>※ 반시계방향 : SWITCH(SW)를 CCW측으로 하면 반시계방향으로 회전합니다.</p>	

- 회전방향은 MOTOR축에서 본 방향입니다.
- CW가 시계방향, CCW가 반시계방향입니다.
- 결선방법은 처절SHAFT와 동근(丸) SHAFT가 동일하며, LEAD선 TYPE과 단자BOX TYPE이 동일합니다.
- 단상 MOTOR의 회전방향 전환은 MOTOR 정지 후에 실시하여 주십시오.
- MOTOR 회전 중에 회전방향을 전환하면 회전 방향이 전환되지 않거나 시간이 지체 되어 전환되는 경우가 있습니다.

TORQUE MOTOR 20W

□90mm(3.54in.)



LEAD선 TYPE MOTOR



단자 BOX TYPE MOTOR

Motor 사양 - 5분 정격

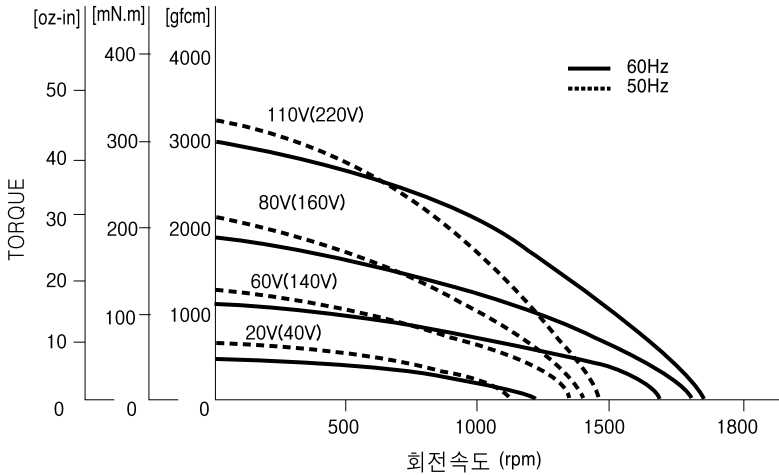


Model 9TDG□-20G : 차철 SHAFT 9TDD□-20 : 동근(丸) SHAFT		정격운전시간 (구속상태기준)	전압 VAC	주파수 Hz	기동 TORQUE			출력		최대출력시 DATE					콘덴서		
LEAD선 TYPE	단자 BOX TYPE				gfcM	mN.m	oz-in	HP	W	회전속도	TORQUE			전류		용량	
											gfcM	mN.m	oz-in	A	W	μF	VAC
9TDG(D)1-20G	9TDG(D)1-20G-T	5분연속	단상 115 단상 60	60	3000 900	300 90	42 13	1/38 1/125	20 6.0	900	2200	220	31	1	110	16	250
											650	65	9	0.7	29		
9TDG(D)2-20G	9TDG(D)2-20G-T	5분연속	단상 220 단상 140	60	3000 900	300 90	42 13	1/38 1/125	20 6.0	900	2200	220	31	0.6	110	4.0	400
											650	65	9	0.35	29		
TP 9TDG(D)C-20G	9TDG(D)C-20G-T	5분연속	단상 220 단상 140	50	3200 1000	320 100	45 14	1/38 1/125	20 6.0	750	2200	220	31	0.6	96	4.0	400
											650	65	9	0.35	32		

* '차철 SHAFT'는 감속기 부착용이고 '동근 SHAFT'는 MOTOR단독입니다.

TP: THERMAL PROTECTOR가 내장되어 있습니다. MOTOR가 어떠한 원인에 의해 과열되면 THERMAL PROTECTOR가 작동해 MOTOR를 정지시킵니다. MOTOR의 온도가 내려 가면 자동적으로 운전을 다시 시작하므로 점검작업은 반드시 전원을 끈 상태에서 실시하여 주십시오. 단상 50Hz 및 수출용 MOTOR의 경우에는 THERMAL PROTECTOR가 기본 적으로 부착되며 그 외의 경우에는 주문에 의해 부착됩니다. F2 타력FAN을 부착하면 10℃이상의 온도저하로 냉각효과를 높일 수 있습니다.

회전속도 - TORQUE 특성(참고치)



GEARHEAD 설치시의 최대 허용 TORQUE

INDUCTION MOTOR 40W의 DATA (page 26)을 참조하십시오.

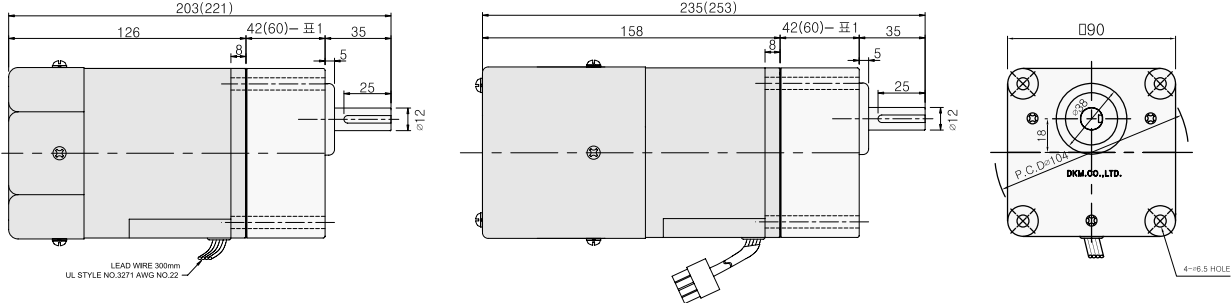
Dimension

리드선 TYPE

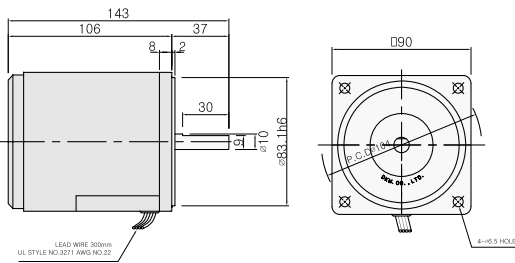
GEARED MOTOR

* MOTOR MODEL : 9TDG□-20FG (GENERAL FAN)
 * GEARHEAD MODEL : 9GB□3MH - 9GB□180MH

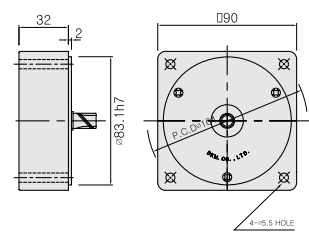
* MOTOR MODEL : 9TDG□-20F2G (POWERFUL FAN)
 * GEARHEAD MODEL : 9GB□3MH - 9GB□180MH



MOTOR ONLY * MOTOR MODEL : 9TD□□-20 (NO FAN)

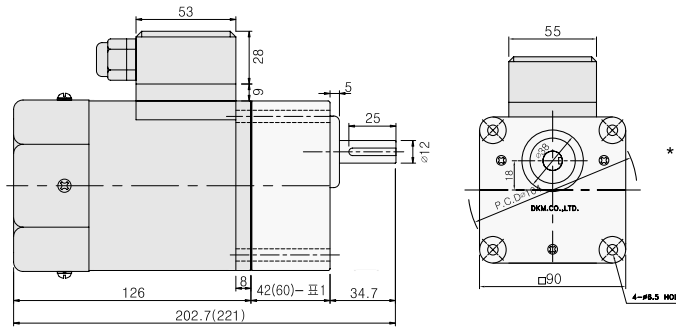


중간감속기 * MODEL : 9XD10M□



단자 BOX TYPE

* MOTOR MODEL :
 9TDG□-20FG-T (GENERAL FAN)



KEY SPEC

MOTOR	GEARHEAD

42(60)-표1

SIZE(mm)	GEAR RATIO
42	9GB□3MH - 9GB□15MH
60	9GB□18MH - 9GB□180MH

WEIGHT

PART	WEIGHT(Kg)	
MOTOR	2.4	
DECIMAL GEARHEAD	0.5	
GEAR HEAD	9GB□3MH - 9GB□15MH	0.67
	9GB□18MH - 9GB□30MH	0.96
	9GB□36MH - 9GB□180MH	1.07

GEARHEAD 출력축 사양

MODEL	출력축 구분
ROUND TYPE	
9GBS3MH ~ 9GBS180MH	
D-CUT TYPE	
9GBD3MH ~ 9GBD180MH	
KEY TYPE	
9GBK3MH ~ 9GBK180MH	

MOTOR 출력축 사양

MODEL	출력축 구분
GEAR TYPE	
9TDG□-20G	
ROUND TYPE	
9TDS□-20	
D-CUT TYPE	
9TDD□-20	
KEY TYPE	
9TDK□-20	

* 상기 표는 출력축의 사양으로서 주문에 의해 제조되며 ★표시는 공장출하시 기본사양입니다.

TORQUE MOTOR 30W

□90mm(3.54in.)



LEAD선 TYPE MOTOR
+ PB TYPE GEARHEAD



LEAD선 TYPE MOTOR
+ PF TYPE GEARHEAD



단자 BOX TYPE MOTOR
+ PF TYPE GEARHEAD

Motor 사양 - 5분 정격

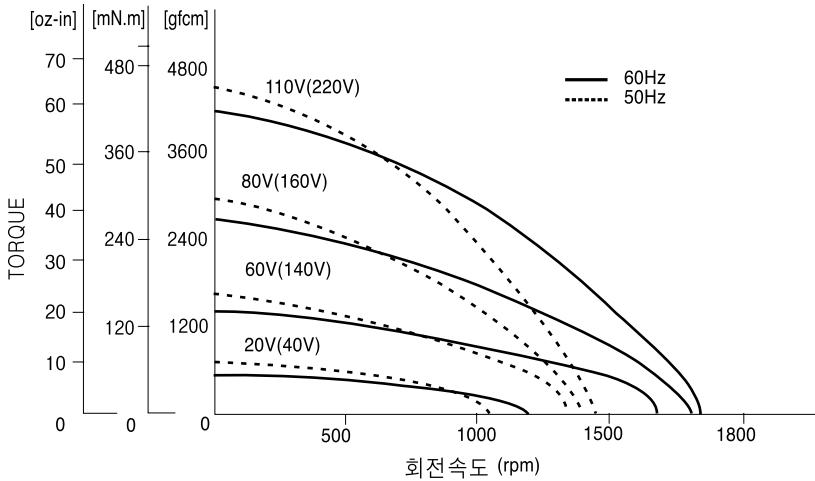


Model 9TDG□-30FP : 차철 SHAFT 9TDD□-30F : 동근(丸) SHAFT		정격운전시간 (구속상태)	전 압 VAC	주파수 Hz	기동 TORQUE			출력		최대출력시 DATA						콘덴서	
LEAD선 TYPE	단자 BOX TYPE				gfcM	mN.m	oz-in	HP	W	회전속도	TORQUE			전류		입력	
					gfcM	mN.m	oz-in	A	W		gfcM	mN.m	oz-in	A	W	μF	VAC
9TDG(D)1-30FP	9TDG(D)1-30FP-T	5분연속	단상 115 단상 60	60	4500 1500	450 150	64 21	1/25 1/63	30 12	900	3300	330	47	1.6	150	20	250
											1300	130	18	0.9	60		
9TDG(D)2-30FP	9TDG(D)2-30FP-T	5분연속	단상 220 단상 140	60	4500 1500	450 150	64 21	1/25 1/63	30 12	900	3300	330	47	0.9	140	5.0	400
											1300	130	18	0.5	50		
TP 9TDG(D)C-30FP	9TDG(D)C-30FP-T	5분연속	단상 220 단상 140	50	4600 1600	450 150	65 23	1/25 1/63	30 12	750	3300	330	47	0.9	140	5.0	400
					1300	130	18	0.5	50								

* '차철 SHAFT'는 감속기 부착용이고 '동근 SHAFT'는 MOTOR 단독입니다.

TP: THERMAL PROTECTOR가 내장되어 있습니다. MOTOR가 어떠한 원인에 의해 과열되면 THERMAL PROTECTOR가 작동해 MOTOR를 정지시킵니다. MOTOR의 온도가 내려 가면 자동적으로 운전을 다시 시작하므로 점검작업은 반드시 전원을 끈 상태에서 실시하여 주십시오. 단상 50Hz 및 수출용 MOTOR의 경우에는 THERMAL PROTECTOR가 기본적으로 부착되며 그 외의 경우에는 주문에 의해 부착됩니다. F2 타력FAN을 부착하면 10℃이상의 온도저하로 냉각효과를 높일 수 있습니다.

회전속도 - TORQUE 특성(참고치)



GEARHEAD 설치시의 최대 허용 TORQUE

INDUCTION MOTOR 60W의 DATA (page 28)을 참조하십시오.

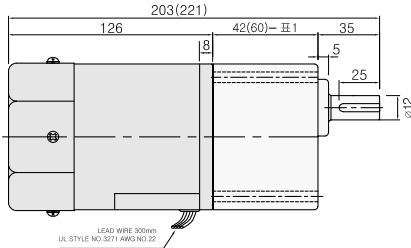
Dimension

1. 일반형(G TYPE) GEARHEAD 부착

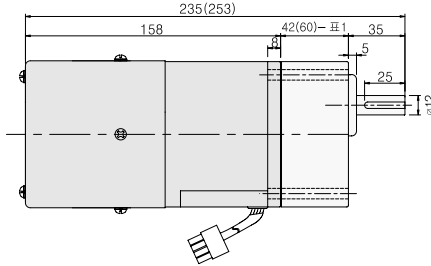
● 리드선 TYPE

◆ GEARED MOTOR

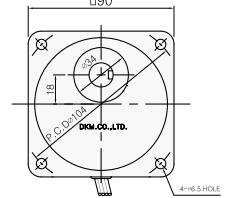
- * MOTOR MODEL : 9TDG□-30FG(GENERAL FAN)
- * GEARHEAD MODEL : 9GB□3MH - 9GB□180MH



- * MOTOR MODEL : 9TDG□-30F2G(POWERFUL FAN)
- * GEARHEAD MODEL : 9GB□3MH - 9GB□180MH

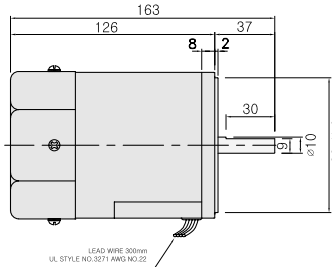


- * GEARHEAD MODEL : 9PB□3BH - 9PB□180BH

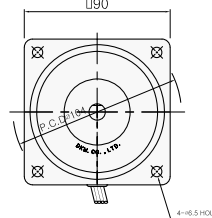
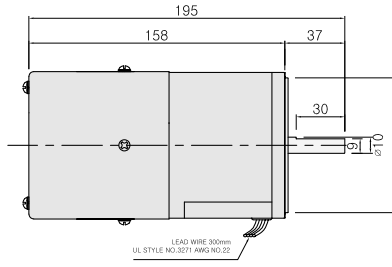


◆ MOTOR ONLY

- * MOTOR MODEL : 9TD□□-30F(GENERAL FAN)

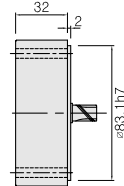
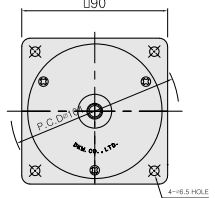


- * MOTOR MODEL : 9TD□□-30F2(POWERFUL FAN)



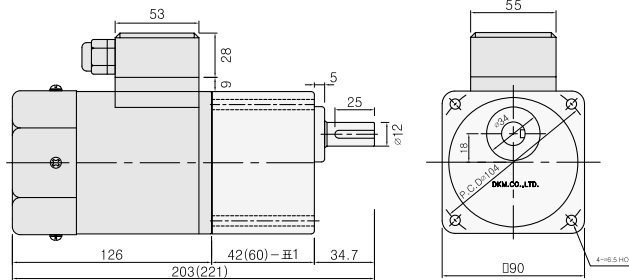
◆ 종간감속기

- * MODEL : 9XD10M□



● 단자 BOX TYPE

- * MOTOR MODEL : 9TDG□-30FG-T(GENERAL FAN)



* 정격운전 시간에 따라 냉각 FAN의 사양을 선택 할 수 있습니다. (GENERAL FAN / POWERFUL FAN)

◆ 42(60)-표1

SIZE(mm)	GEAR RATIO
42	9GB□3MH - 9GB□15MH
60	9GB□18MH - 9GB□180MH

◆ WEIGHT

PART	WEIGHT(Kg)	
MOTOR	2.7	
DECIMAL GEARHEAD	0.5	
GEAR HEAD	9GB□3MH - 9GB□15MH	0.67
	9GB□18MH - 9GB□30MH	0.96
	9GB□36MH - 9GB□180MH	1.07

◆ KEY SPEC

MOTOR	GEARHEAD

◆ GEARHEAD 출력축 사양

MODEL	출력축 구분
ROUND TYPE	
9GBS3MH ~ 9GBS180MH	
D-CUT TYPE	
9GBD3MH ~ 9GBD180MH	
KEY TYPE	
9GBK3MH ~ 9GBK180MH	

◆ MOTOR 출력축 사양

MODEL	출력축 구분
GEAR TYPE	
9TDG□-30□	
ROUND TYPE	
9TDS□-30□	
D-CUT TYPE	
9TDD□-30□	
KEY TYPE	
9TDK□-30□	

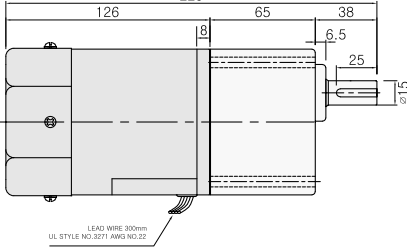
* 상기 표는 출력축의 사양으로서 주문에 의해 제조되며 ★표시는 공장출하시 기본사양입니다.

2. 강력형(P TYPE) GEARHEAD 부착

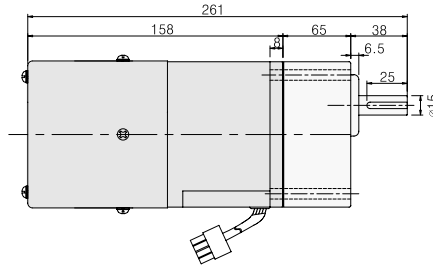
● 리드선 TYPE

◆ GEARED MOTOR

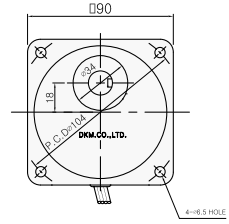
* MOTOR MODEL : 9TDG□-30FP (GENERAL FAN)



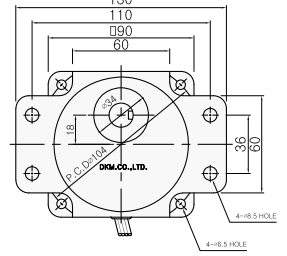
* MOTOR MODEL : 9TDG□-30F2P (POWERFUL FAN)



* GEARHEAD MODEL :
9PB□3BH - 9PB□180BH

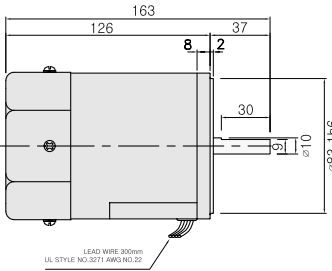


* GEARHEAD MODEL :
9PF□3BH - 9PF□180BH

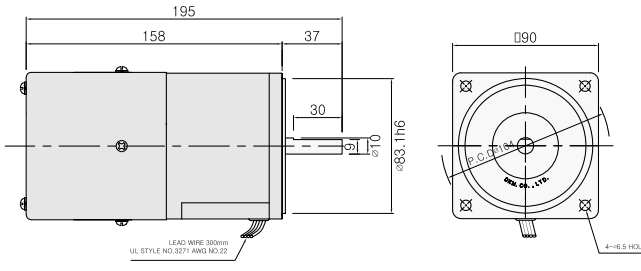


◆ MOTOR ONLY

* MOTOR MODEL : 9TD□□-30F (GENERAL FAN)

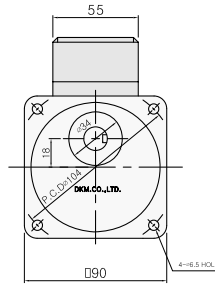
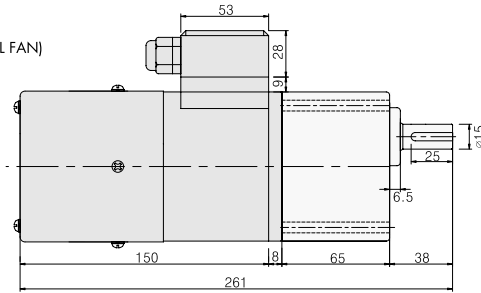


* MOTOR MODEL : 9TD□□-30F2 (POWERFUL FAN)



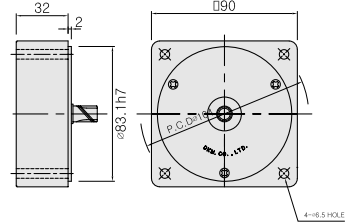
● 단자 BOX TYPE

* MOTOR MODEL :
9TDG□-30F2P.T (POWERFUL FAN)



◆ 중간감속기

* MODEL : 9XD10M□



* 정격운전 시간에 따라 냉각 FAN의 사양을 선택 할 수 있습니다. (GENERAL FAN / POWERFUL FAN)

◆ KEY SPEC

MOTOR	GEARHEAD

◆ WEIGHT

PART	WEIGHT(Kg)	
MOTOR	2.7	
DECIMAL GEARHEAD	0.5	
GEAR HEAD	9P□□3BH - 9P□□98BH	1.3
	9P□□12.5BH - 9P□□188BH	1.3
	9P□□25BH - 9P□□60BH	1.4
9P□□90BH - 9P□□180BH	1.4	

◆ GEARHEAD 출력축 사양

MODEL	출력축 구분
ROUND TYPE	
9P□S3BH - 9P□S180BH	
D-CUT TYPE	
9P□D3BH - 9P□D180BH	
KEY TYPE	
9P□K3BH - 9P□K180BH	

◆ MOTOR 출력축 사양

MODEL	출력축 구분
GEAR TYPE	
9TDG□-30□P	
ROUND TYPE	
9TDS□-30□	
D-CUT TYPE	
9TDD□-30□	
KEY TYPE	
9TDK□-30□	

* 상기 표는 출력축의 사양으로서 주문에 의해 제조되며 ★표시는 공장출하시 기본사양입니다.

■ 결선도 page 137를 참조하십시오.

TORQUE MOTOR 40W

□90mm(3.54in.)



LEAD선 TYPE MOTOR
+ PB TYPE GEARHEAD



LEAD선 TYPE MOTOR
+ PF TYPE GEARHEAD



단자 BOX TYPE MOTOR
+ PF TYPE GEARHEAD



LEAD선 TYPE MOTOR
+ HB TYPE GEARHEAD

Motor 사양

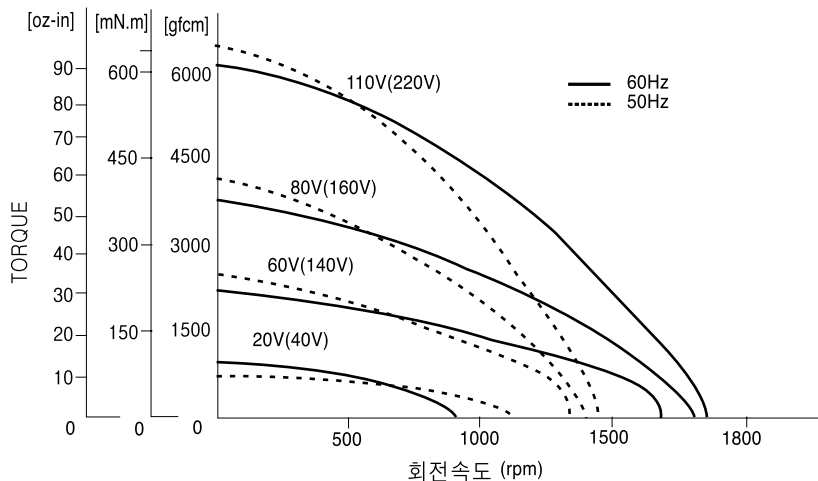


Model 9TDG□-40FP : 차절 SHAFT 9TDD□-40F : D-CUT SHAFT		정격운전시간 (구속상태기준)	전압 VAC	주파수 Hz	기동 TORQUE			출력		최대출력시 DATE					콘덴서		
LEAD선 TYPE	단자 BOX TYPE				gfcM	mN.m	oz-in	HP	W	회전속도	TORQUE			전류 A	입력 W	용량 μF	VAC
					gfcM	mN.m	oz-in	A	W		μF	VAC					
9TDG(D)1-40FP	9TDG(D)1-40FP-T	5분연속	단상 110 단상 60	60	6000	600	85	1/19	40	900	4500	450	64	2.4		25	250
					2000	200	28	1/44	17		1800	180	25	1.6			
9TDG(D)2-40FP	9TDG(D)2-40FP-T	5분연속	단상 220 단상 140	60	6000	600	85	1/19	40	900	4500	450	64	1.2		8.0	400
					2000	200	28	1/44	17		1800	180	25	0.8			
TP 9TDG(D)C-40FP	9TDG(D)C-40FP-T	5분연속	단상 220 단상 140	50	6100	610	86	1/19	40	750	4500	450	64	1.2		8.0	400
					2100	210	30	1/44	17		1800	180	25	0.8			

* '차절 SHAFT'는 감속기 부착용이고 'D-CUT SHAFT'는 MOTOR단독입니다.

TP THERMAL PROTECTOR가 내장되어 있습니다. MOTOR가 어떠한 원인에 의해 과열되면 THERMAL PROTECTOR가 작동해 MOTOR를 정지시킵니다. MOTOR의 온도가 내려 가면 자동적으로 운전을 다시 시작하므로 점검작업은 반드시 전원을 끈 상태에서 실시하여 주십시오. 단상 50Hz 및 수출용 MOTOR의 경우에는 THERMAL PROTECTOR가 기본 적으로 부착되며 그 외의 경우에는 주문에 의해 부착됩니다. F2 타력FAN을 부착하면 10℃이상의 온도저하로 냉각효과를 높일 수 있습니다.

회전속도 - TORQUE 특성(참고치)



GEARHEAD 설치시의 최대 허용 TORQUE

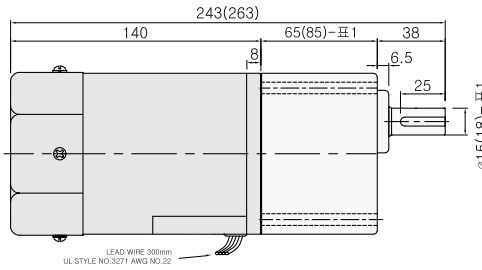
INDUCTION MOTOR 90W의 DATA (page 31)를 참조하십시오.

Dimension

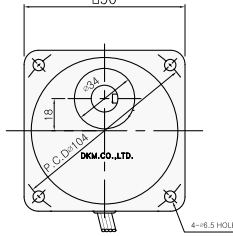
리드선 TYPE

GEARED MOTOR

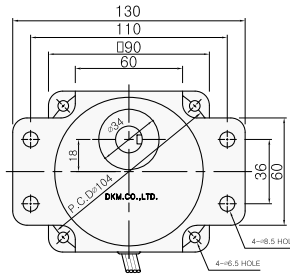
* MOTOR MODEL : 9TDG□-40FP(H)(GENERAL FAN)



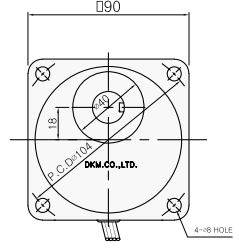
* GEARHEAD MODEL : 9PB□3BH - 9PB□180BH



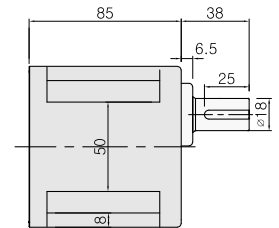
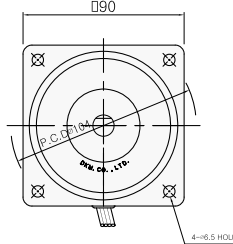
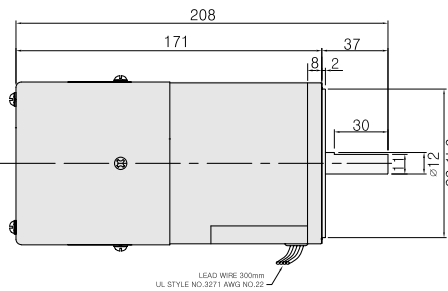
* GEARHEAD MODEL : 9PF□3BH - 9PF□180BH



* GEARHEAD MODEL : 9HB□3BH - 9HB□180BH

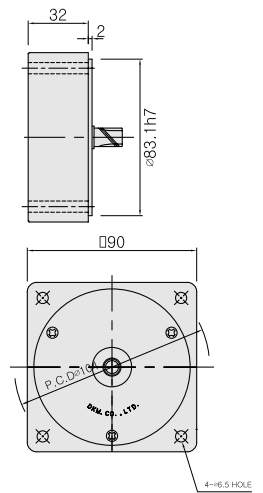


MOTOR ONLY * MOTOR MODEL : 9TD□□-40F2(Powerful Fan)



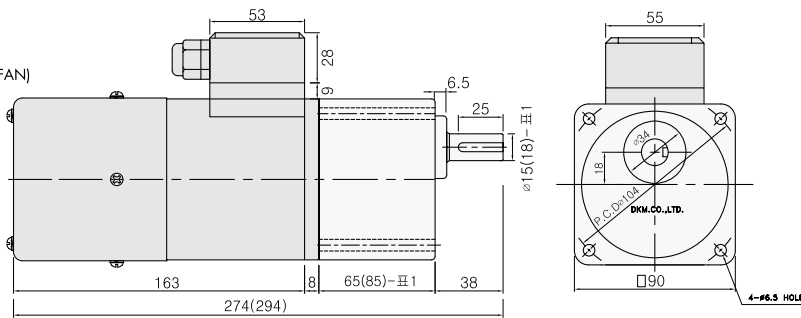
중간감속기

* MODEL : 9XD10M□



단자 BOX TYPE

* MOTOR MODEL : 9TDG□-40F2P(H)-T (Powerful Fan)



* 정격운전 시간에 따라 냉각 FAN의 사양을 선택 할 수 있습니다. (GENERAL FAN / POWERFUL FAN)

65(85)-표1

SIZE(mm)	GEARHEAD TYPE
65 - #15	P TYPE GEARHEAD
85 - #18	H TYPE GEARHEAD

KEY SPEC

MOTOR	GEARHEAD

WEIGHT

PART	WEIGHT(Kg)		
MOTOR	3.1		
DECIMAL GEARHEAD	0.5		
GEAR HEAD	GEARHEAD TYPE	P TYPE	H TYPE
	9P(H)□3BH - 9P(H)□9BH	1.3	1.45
	9P(H)□12.5BH - 9P(H)□18BH	1.3	1.5
	9P(H)□25BH - 9P(H)□60BH	1.4	1.7
	9P(H)□90BH - 9P(H)□180BH	1.4	1.8

GEARHEAD 출력축 사양

MODEL	P TYPE	H TYPE
ROUND TYPE		
9P(H)□S3BH - 9P(H)□S180BH		
D-CUT TYPE		
9P(H)□D3BH - 9P(H)□D180BH		
KEY TYPE		
9P(H)□K3BH - 9P(H)□K180BH		

MOTOR 출력축 사양

MODEL	출력축 구분
GEAR TYPE	18.5(22)
9TDG□-40□P(H)	* 18.5 : P TYPE 22 : H TYPE
ROUND TYPE	37
9TDS□-40□	
D-CUT TYPE	37
9TDD□-40□	
KEY TYPE	37
9TDK□-40□	

* 상기 표는 출력축의 사양으로서 주문에 의해 제조되며 ★표시는 공장출하시 기본사양입니다.

결선도 page 137를 참조하십시오.