

# 쿨링타워용 모터 (AOC)

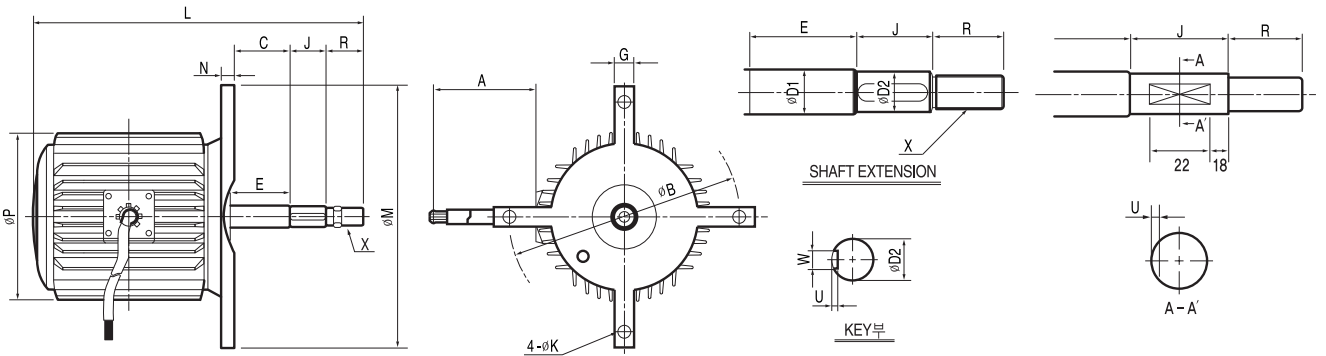
AIR OVER COOLING TYPE (AOC)



## 특징

- 완벽한 내습처리
- 우수한 운전 특성
- 저진동과 저소음
- 수명이 긴 볼 베어링 사용

상대부하 FAN의 바람이 모터표면을 통과하여 운전되는 모터로  
 고층빌딩, 공장 등의 쿨링타워(COOLING TOWER)용으로 습기가 많고,  
 물이 비산(飛散)되는 환경에 사용되도록 축관통부, 프레임과 브라켓 접합부가  
 완전 방수 처리되도록 특수 설계하였습니다.



Frame NO. 132S

Frame NO. 80~100L

NO.	FRAME NO.	OUTPUT(kW)		INS. CLASS	DIMENSIONS (mm)										
		6P	8P		L	C	J	R	øP	øM	øB	N	G	øK	A
1	80	0.2	—	B.F	302	50	50	30	172	230	200	15	18	10	500
2	80	0.4	0.2	B.F	332	80	50	30	172	230	200	15	18	10	500
3	90L	0.75	0.4	B.F	348	50	50	30	189	230	200	19	30	10	500
4	100L	1.1/1.5	0.75	B.F	356	50	50	30	213	310	255	26	36	14	500
7	132S	3.7	2.2	B.F	475	70	80	30	271	350	285	18	36	14	900
8	132S	3.7	3.0	B.F	505	100	80	30	271	350	285	18	36	14	900

NO.	DIMENSIONS(mm)					BEARING NO.	
	øD1	øD2	X	W	U	DRIVE	OPP.DRIVE
1	20	19h6	5/8"11UNC(오른나사)	—	4	6204ZZ	6203ZZ
2	20	19h6	5/8"11UNC(오른나사)	—	4	6204ZZ	6203ZZ
3	25	22h6	3/4"10UNC(오른나사)	—	4	6205ZZ	6204ZZ
4	29.5	28h6	3/4"10UNC(오른나사)	—	4	6206ZZ	6205ZZ
7	37	35h6	3/4"10UNC(오른나사)	10	4.5	6208ZZ	6206ZZ
8	37	35h6	3/4"10UNC(오른나사)	10	4.5	6208ZZ	6206ZZ

● 외관 및 규격은 제품성능 개선을 위해 예고없이 변경될 수 있습니다.