

삼상 플랜지 전폐 외선형

THREE PHASE TOTALLY ENCLOSED FAN COOLED (FLANGE TYPE)



저소음·저진동의 쾌적한

작업환경을 보장해 드립니다.

"에너지이용 합리화법" 제 15조 등에 따른 효율관리기자재 운용규정에
기준하여 최저효율제 대상에 맞게 생산하고 있는 제품입니다.

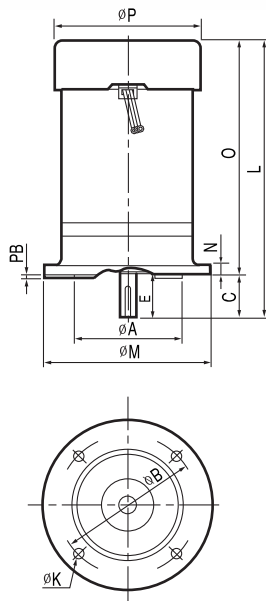


FIG.1

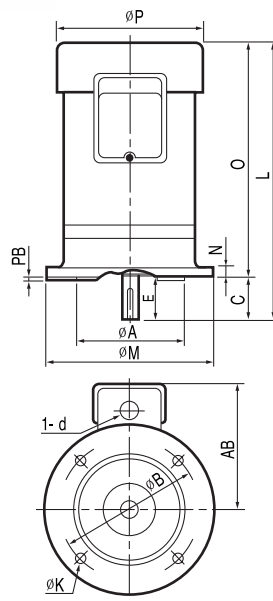


FIG.2

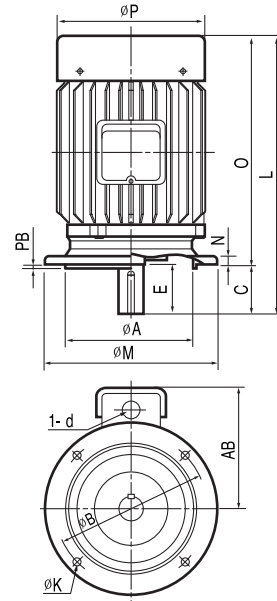


FIG.3

TYPE	FLANGE NO.	FRAME NO.	OUTPUT(kW)				INS. CLASS	FIG. NO.	DIMENSIONS(mm)						
			2P	4P	6P	8P			MOTOR BODY						
									L	øA	øB	C	E	AB	N
TEFC	FF130	63	—	0.2	—	—	B	1	262	110j6	130	23	23	—	10
	FF130	71	—	0.4	—	—	B	2	270	110j6	130	30	30	115	10
	FF165	80	0.75	0.4/0.75	0.4	—	B	3	293	130j6	165	40	40	140	12
	FF165	90L	1.5/2.2	1.5	0.75	—	B	3	356	130j6	165	50	50	161	12
	FF215	100L	—	2.2	1.5	0.75	B	3	368	180j6	215	60	60	168	16
	FF215	112S	2.2	2.2	1.5	—	B	3	389	180j6	215	60	60	182	16
	FF215	112M	3.7	3.7	2.2	1.5	F	3	412	180j6	215	60	60	182	16
	FF265	132S	5.5	5.5	3.7	2.2	F	3	458	230j6	265	80	80	213	20
	FF265	132M	7.5	7.5	5.5	3.7	F	3	498	230j6	265	80	80	213	20
	FF300	160M	11/15	11	7.5	5.5	F	3	595	250j6	300	110	110	265	20
	FF300	160L	18.5	15	11	7.5	F	3	639	250j6	300	110	110	265	20
	※FF350	180M	22	18.5/22	15	11	F	3	675	300j6	350	110	110	300	20
	※FF350	180L	30	30	18.5/22	15	F	3	701	300j6	350	110	110	300	20
	FF350	200L	37/45	—	—	—	F	3	795	300j6	350	110	110	335	21
	FF350	200L	—	37/45	30/37	18.5/22	F	3	825	300j6	350	140	140	335	21
	FF400	225M	55	—	—	—	F	4	820	350j6	400	110	110	335	21
	FF400	225M	—	55	45	30	F	4	900	350j6	400	140	140	385	21
	FF500	250M	75/90	—	—	—	F	4	1012	450j6	500	110	110	440	25
	FF500	250M	—	75/90	55/75	37/45	F	4	1042	450j6	500	140	140	440	25
	FF500	280S	110	—	—	—	F	5	1025	450j6	500	110	110	550	25
FF500	280S	—	110	90	55	F	5	1085	450j6	500	170	170	550	25	
FF500	280M	132	—	—	—	F	5	1080	450j6	500	110	110	550	25	
FF500	280M	—	132	110	75	F	5	1140	450j6	500	170	170	550	25	
FF600	315M	**	160/200	132/160	90/110	F	5	1252	550j6	600	170	170	566	25	

① 외관 및 규격은 제품성능 개선을 위해 예고없이 변경될 수 있습니다.

② 중량(kg)은 동일 프레임 번호의 평균중량입니다.

③ ※는 직결 TYPE BEARING 사양이며 BLET(PULLEY)전동일때는 ROLLER(NJ***) BEARING입니다.

④ 플랜지 "FF130, FF165"는 주문에 의해 철회된 모델로 제작합니다.

① ※ FF360 (180M, L)은 비KS규격이며, KS규격 고효율은 FF300 (180M, L)으로 제작합니다.

② ** 표시 및 실기와 차수는 공정에 별도 문의 바랍니다.

③ "—" 표시는 KS규격의 MODEL입니다.

④ d 차수는 수평형 참조 바랍니다.

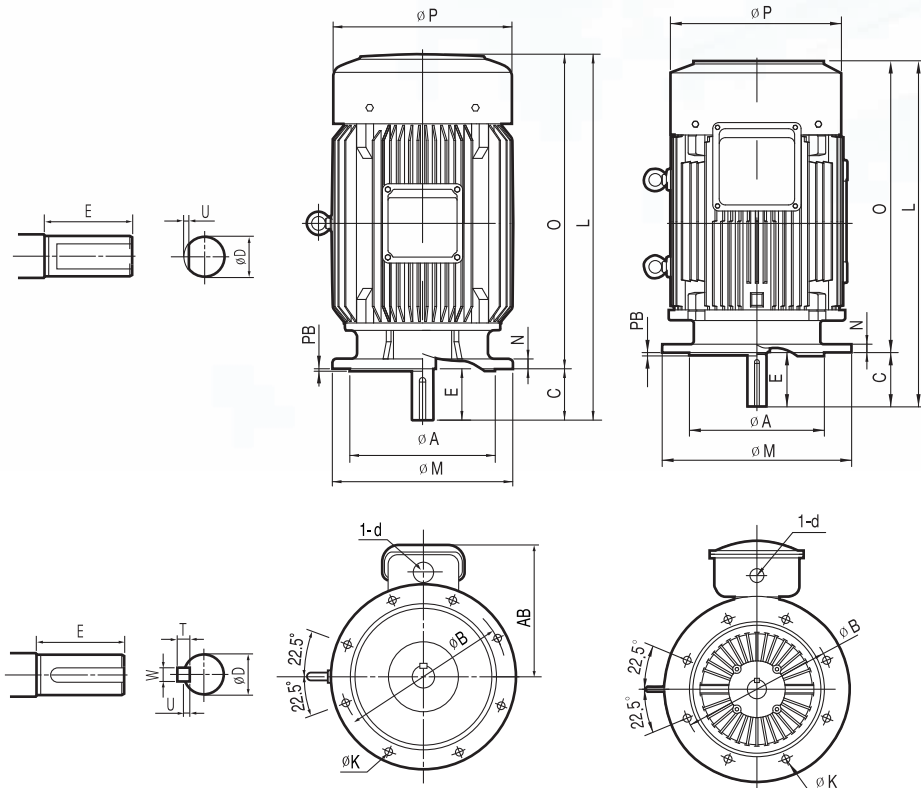


FIG.4

FIG.5

DIMENSIONS(mm)									BEARING NO.				WEIGHT(kg)		
MOTOR BODY					SHAFT				2P		4, 6, 8P		2P	4P	6P/8P
φ M	O	P	PB	φ K	φ D	W	U	T	DRIVE	OPP.DRIVE	DRIVE	OPP.DRIVE			
160	239	132	3,5	10	11j6	—	1	—	—	—	6203ZZ	6202ZZ	—	6	—
160	240	132	3,5	10	14j6	5	3	5	—	—	6203ZZ	6202ZZ	—	13	—
200	253	175	3,5	12	19j6	6	3,5	6	6204ZZ	6203ZZ	6204ZZ	6203ZZ	16	16	20,5
200	306	192	3,5	12	24j6	8	4	7	6205ZZ	6204ZZ	6205ZZ	6204ZZ	27	25,6	24
250	308	196,5	4	15	28j6	8	4	7	—	—	6206ZZ	6205ZZ	—	35	35
250	327	235	4	15	28j6	8	4	7	6207ZZ	—	6207ZZ	6205ZZ	38	37	38
250	352	235	4	15	28j6	8	4	7	6207ZZ	6205ZZ	6207ZZ	6205ZZ	44	44	40
300	378	274	4	15	38k6	10	5	8	6208ZZ	6206ZZ	6208ZZ	6206ZZ	71	70	69
300	378	274	4	15	38k6	10	5	8	6208ZZ	6206ZZ	6208ZZ	6206ZZ	79	76	78
350	485	317	5	19	42k6	12	5	8	6309ZZC3	6307ZZ	6309ZZ	6307ZZ	110/128	112	132
350	529	317	5	19	42k6	12	5	8	6309ZZC3	6307ZZ	6309ZZ	6307ZZ	134	135	145
400	565	365	5	19	48k6	14	5,5	9	6312ZZC3	6309ZZ	6312ZZ	6309ZZ	186	175/190	170
400	591	365	5	19	55m6	16	6	10	6312ZZC3	6309ZZ	6312ZZ	6309ZZ	225	215	195/220
400	685	384	5	19	55m6	16	6	10	6313ZZC3	6212ZZ	—	—	265/285	—	—
400	685	384	5	19	60m6	18	7	11	—	—	6313ZZ	6312ZZ	—	285/323	275/280
450	760	454	5	19	55m6	16	6	10	6312C3	6312C3	—	—	380	—	—
450	760	454	5	19	65m6	18	7	11	—	—	6315	6312	—	375	370
550	902	510	5	19	55m6	16	6	10	6314C3	6313C3	—	—	500	—	—
550	902	510	5	19	75m6	20	7,5	12	—	—	※6317	6316	—	540	550
550	915	617	5	19	55m6	16	6	10	6314C3	6314C3	—	—	750	—	—
550	915	617	5	19	85m6	22	9	14	—	—	※6318	6314	—	800	800
550	970	617	5	19	55m6	16	6	10	6314C3	6314C3	—	—	800	—	—
550	970	617	5	19	85m6	22	9	14	—	—	※6320	6318	—	850	850
660	1082	650	6	24	95m6	25	9	14	**	**	※6320	6320	—	1200	1200

① (—), ※표시는 공정에 별도 문의 하십시오.
 ② 기존의 표준모델을 기준한 치수입니다.
 단, 디자인 개선형 New Model은 외관 및 치수가 다를 수 있으므로 확인이 필요합니다.